

ИНТЕЛЛЕКТУАЛЬНАЯ ВИКТОРИНА ДЛЯ УЧАЩИХСЯ

Автор: учитель биологии Т.Л. Кобозова

ПРОКАРИОТЫ

1

2

3

4

ЭУКАРИОТЫ

1

2

3

4

**Что объединяет
перечисленные
заболевания человека?**

**Правильный ответ:
возбудители этих
заболеваний – патогенные
бактерии**



В чем заключается принципиальное отличие спор:



Правильный ответ: споры папоротников, мхов и грибов – способ размножения; споры бактерий – способ перенесения неблагоприятных условий



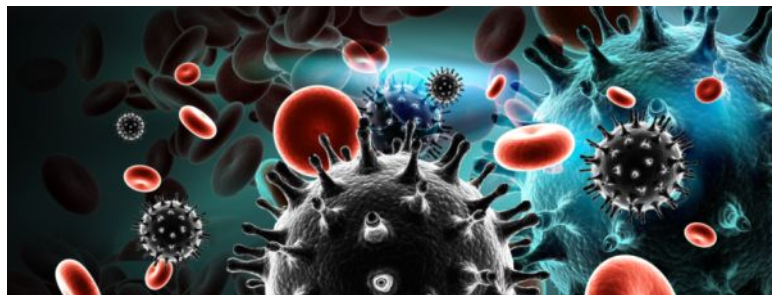
МХОВ



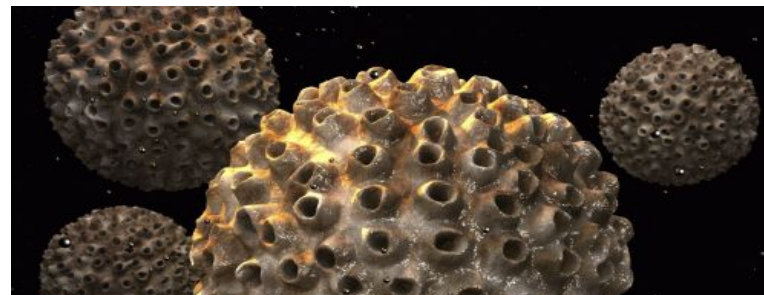
БАКТЕРИЙ

Назовите, какой из представленных
здесь рисунков лишний.

1

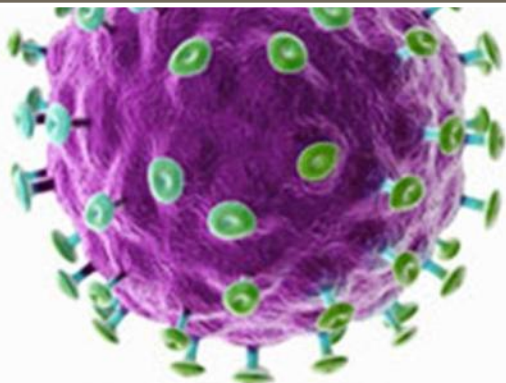


3



Правильный ответ: на трех рисунках
показаны представители Царства Вирусов
(1,2,3); холерный вибрион (4) относится к
Царству Бактерий

2



ВОЗБУДИТЕЛЬ БОРОДАВОК

4



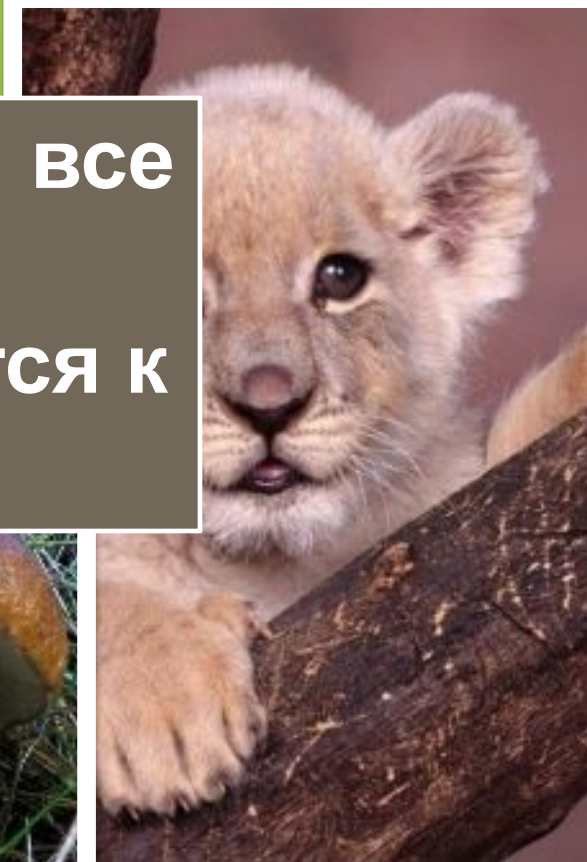
ВОЗБУДИТЕЛЬ ХОЛЕРЫ

Назовите, что изображено на фото и объясните значение этого явления.

Правильный ответ: перед Вами явление симбиоза корней бобового растения и клубеньковых бактерий. Значение такого взаимодействия организмов заключается в усвоении растением из воздуха азота и его последующее превращение в соли азотной кислоты, т. е. создание азотных удобрений в результате хемосинтеза клубеньковых бактерий

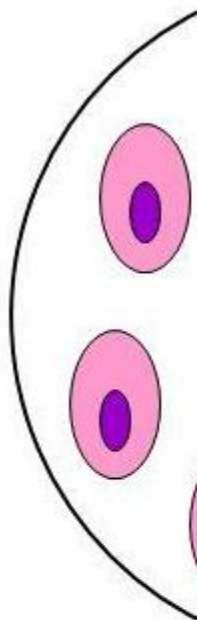
Что объединяет изображенные на фото организмы?

Правильный ответ: все изображенные организмы относятся к Эукариотам



Все ли изображенные на рисунках клетки являются эукариотическими?

Правильный ответ:
Да, несмотря на то,
что эритроциты
человека в отличие
от эритроцитов
лягушки не имеют
ядра.



Кр
ПОД МИКРОСКОПОМ



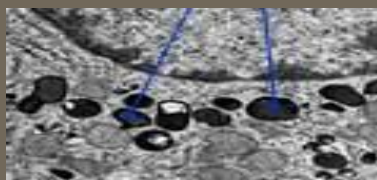
ка
ПОД МИКРОСКОПОМ

Какого органоида не хватает в каждой колонке?

одномембранные



КОМПЛЕКС ГОЛЬДЖИ



ЛИЗОСОМЫ

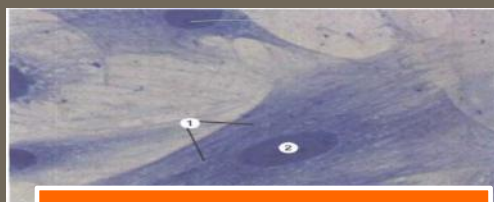


ЭПС

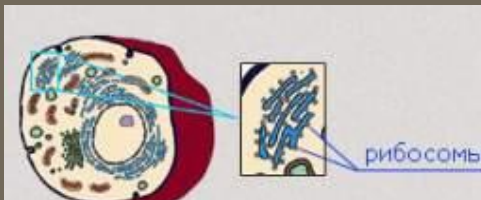
немембранные



КЛЕТОЧНЫЙ ЦЕНТР

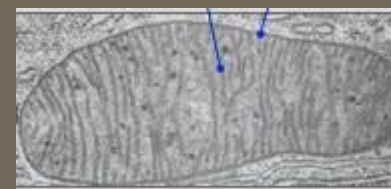


ЦИТОСКЕЛЕТ



РИБОСОМЫ

двухмембранные



МИТОХОНДРИИ

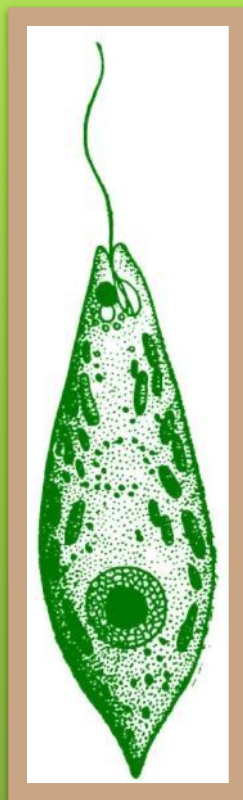


ПЛАСТИДЫ

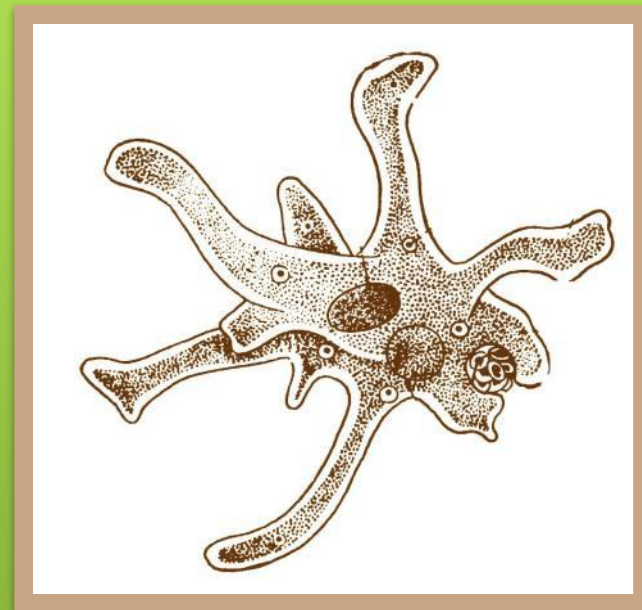
Назовите какой из типов питания характерен для каждого изображенного на рисунке организма



ЗЕЛЕННЫЕ
ВОДОРОСЛИ -
АВТОТРОФЫ



ЭВГЛЕНА ЗЕЛЕНАЯ -
МИКСОТРОФЫ



АМЁБА -
ГЕТЕРОТРОФЫ