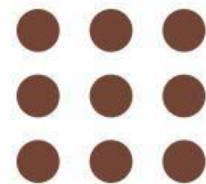




ПЕРЕОСМЫСЛЕНИЕ ОБРАЗОВАТЕЛЬНОЙ СРЕДЫ



РСК

РЕИНОВАЦИЯ ИНТЕРЬЕРА
ХОЛЛА КОЛЛЕДЖА
КОРПУСА №2



РУКОВОДИТЕЛЬ:
ДРАНОВА Ю. В.
ПРЕПОДАВАТЕЛЬ СПЕЦ.
ДИСЦИПЛИН В РСК



РАЗРАБОТЧИК:
КАРАБЕЦКАЯ А. А.
СТУДЕНКА ГРУППЫ
А - 42 РСК

ЧТО НЕ ТАК ?



ФУНКЦИОНАЛЬНОЕ ЗОНИРОВАНИЕ

Основной концепцией является в разработке идей дизайна вестибюля – создание многофункционального пространства, в котором могут происходить различные процессы: отдыха, обучения, ожидания, приема пищи. Создание комфортной среды, способствующей благоприятному восприятию, что на данный момент отсутствует.

НЕПРЕЗЕНТАБЕЛЬНОСТЬ

Образовательное пространство должно отражать современные модели обучения. Влияние физической среды на качество образовательных результатов уже не вызывает сомнений у зарубежных и отечественных специалистов, изучающих эффективную среду обучения.

НЕДОСТАТОК ИСКУССТВЕННОГО ОСВЕЩЕНИЯ

На данный момент вестибюль плохо освещен, что существенно влияет на психоэмоциональное состояние человека в худшую сторону, следствием чего является упадок сил, неврозность и другие неблагоприятные проявления

НЕ ОРГАНИЗОВАНА ПРОПУСКНАЯ СИСТЕМА

Не организовано место для охраны как и пропускная система. Предлагается ввести вход только по карточкам, что позволит сделать на месте охраны - презентабельную информационную зону. дабы избежать большого скапливания потоков людей при выходе и входе, нужно увеличить количество турникетов

НЕ РЕШЕНА ПРОВОДКА СЛАБОТОЧНЫХ СЕТЕЙ

За подвесной системой потолка «Грильято» можно скрыть инженерные коммуникации, при этом остается возможность оперативного доступа в межпотолочное пространство, что очень удобно для обслуживания инженерных сетей в период их эксплуатации.

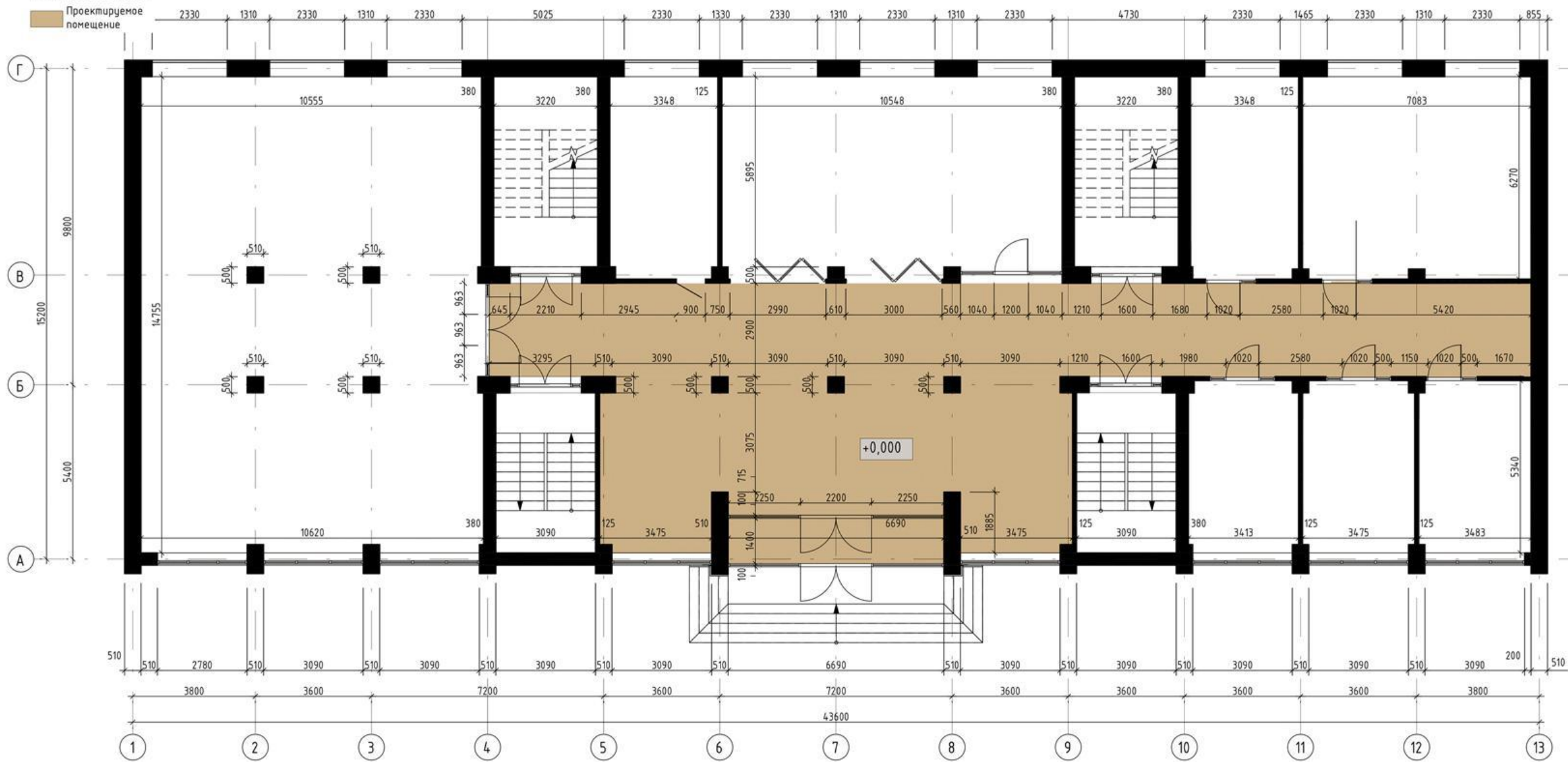
РСК

ПЛАН 1 - ГО ЭТАЖА



План 1-го этажа

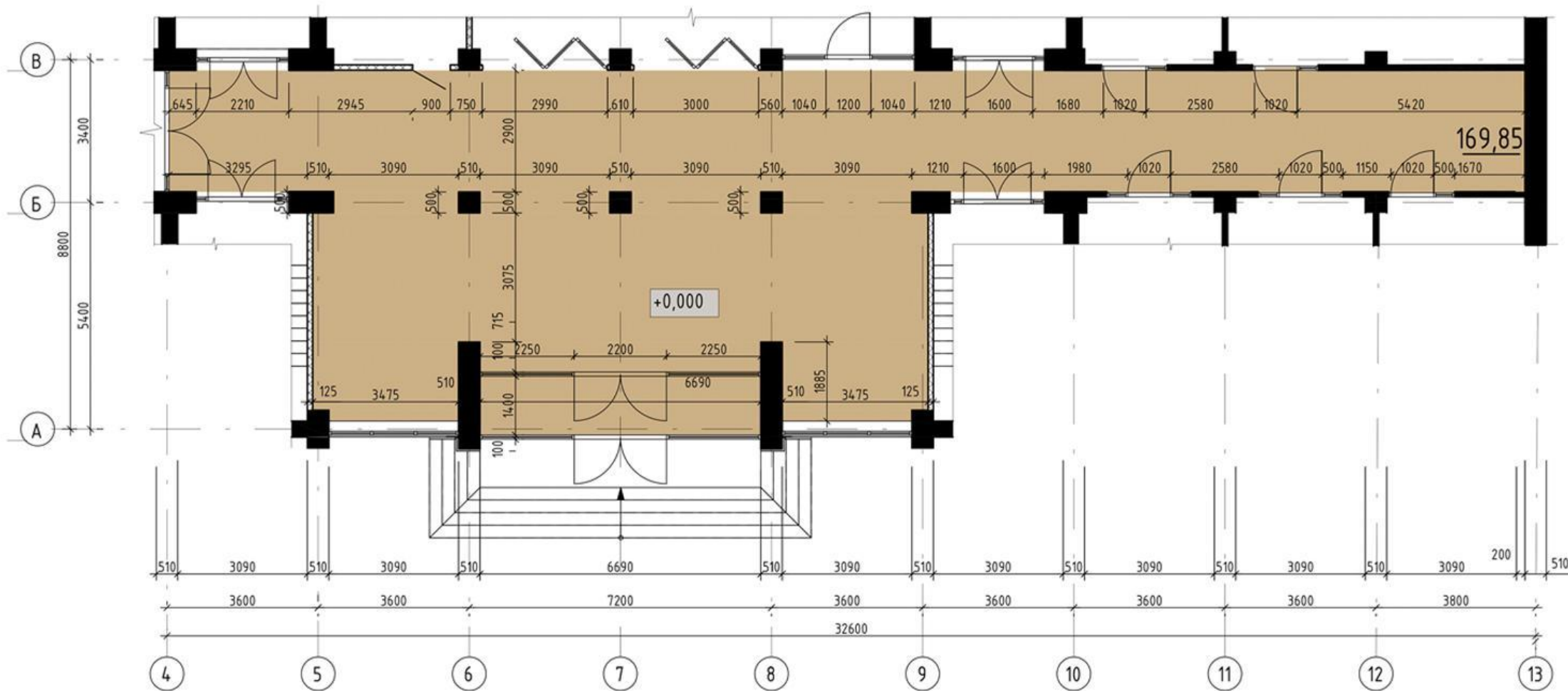
Проектируемое помещение



ПЛАН ПОМЕЩЕНИЯ



План помещения



ФУНКЦИОНАЛЬНОЕ ЗОНИРОВАНИЕ



Схема функционального зонирования



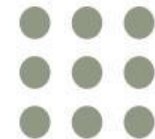
WALTER KNOLL

MAGIS

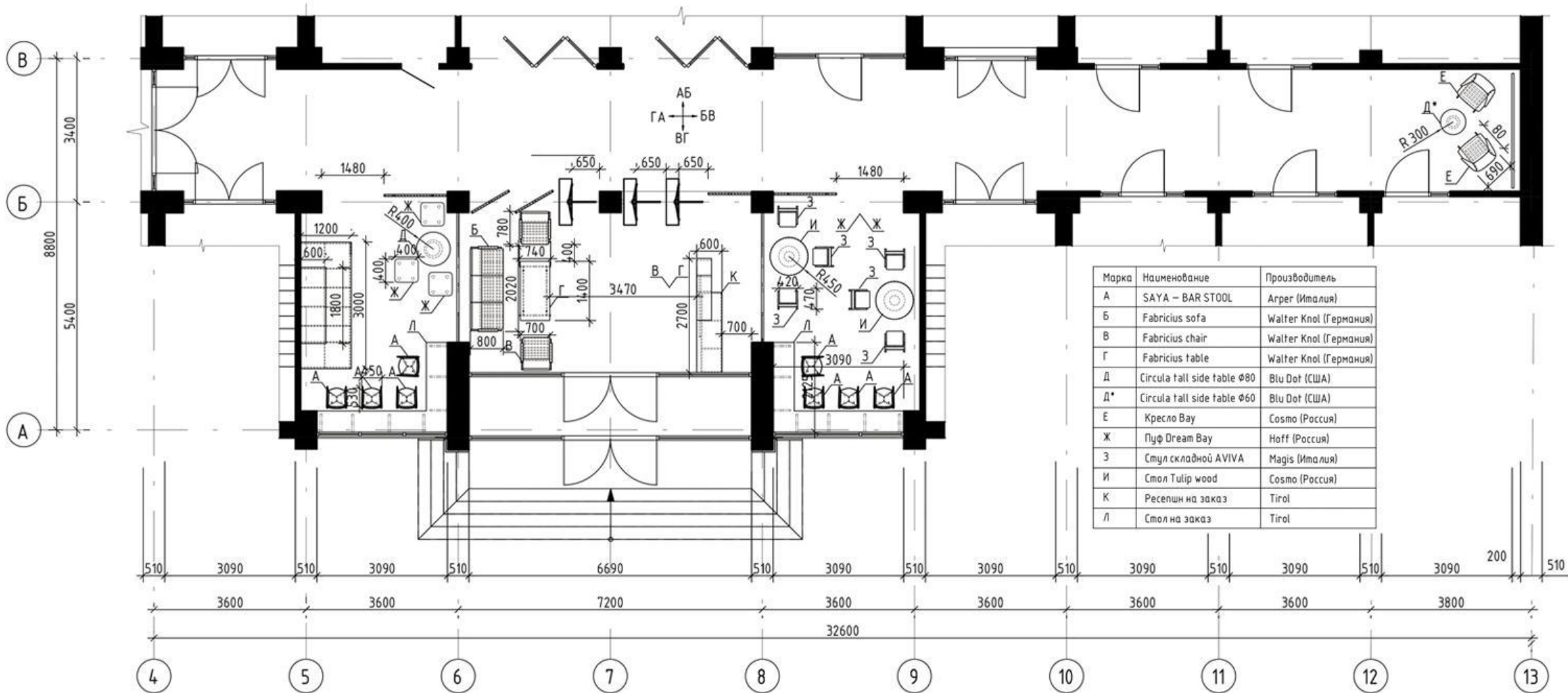
BLU
DOT

arper

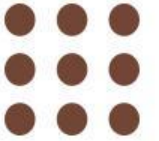
ПЛАН РАССТАНОВКИ МЕБЕЛИ



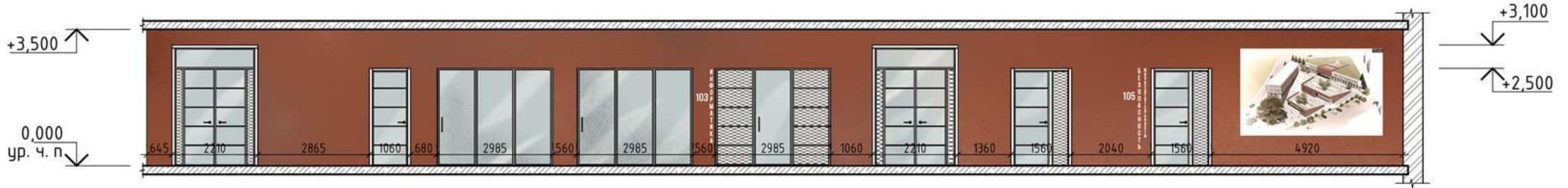
План с расстановкой мебели и оборудования



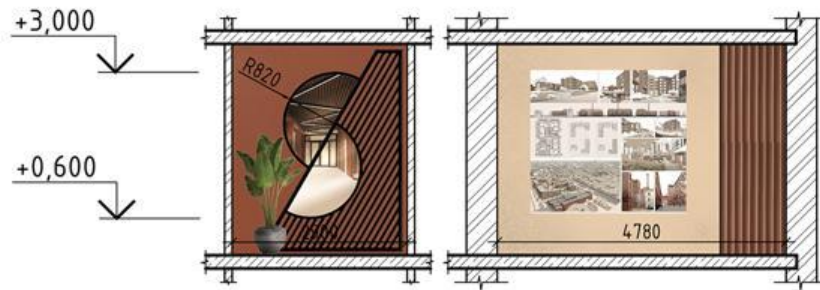
РАЗВЕРТКИ СТЕН



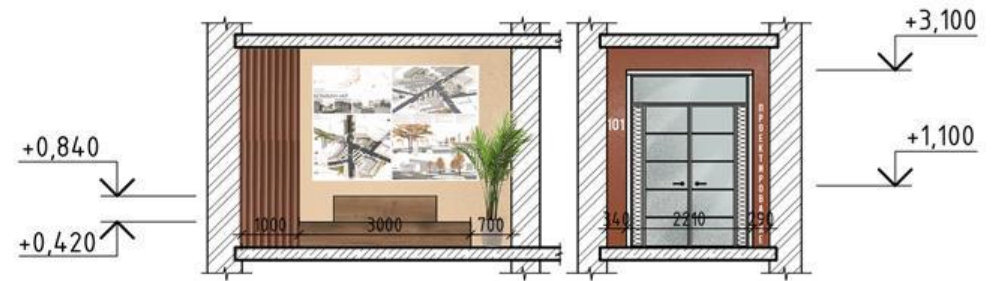
Развертка стены А - Б



Развертка стены Б - В

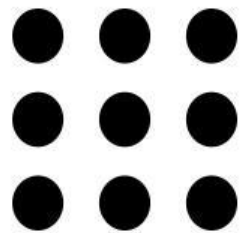


Развертка стены Г - А



Развертка стены В - Г

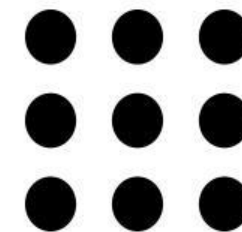




ПРОСТРАНСТВО
ВЕСТИБЮЛЯ ВИЗУАЛЬНО
ПОДЕЛЕНО НА ДВЕ ЗОНЫ -
КОММУНИКАЦИЙ И
СОЦИАЛЬНУЮ, ГДЕ
ПРОТЕКАЮТ РАЗЛИЧНЫЕ
ОБЩЕСТВЕННЫЕ ПРОЦЕССЫ

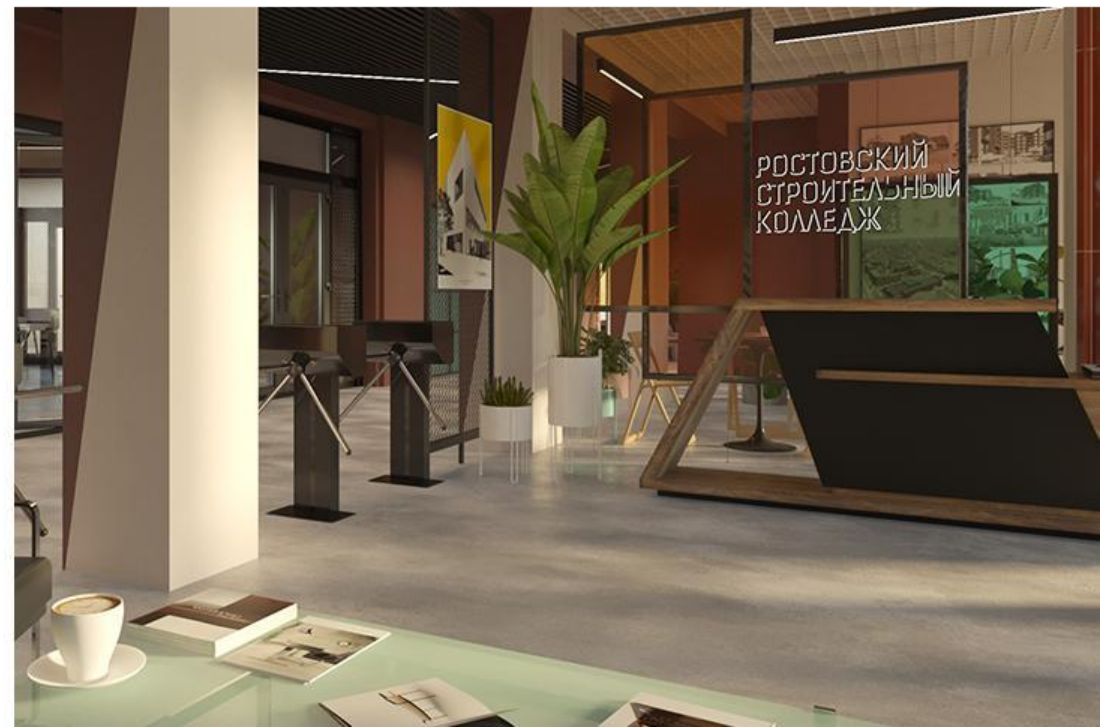


ПРЕЗЕНТАБЕЛЬНОСТЬ

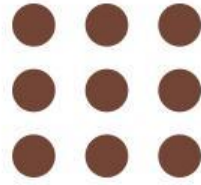


Особую атмосферу придают ряд деталей: разноцветные перегородки, разделяющие функциональные зоны, имеют свой уникальный дизайн в основе которого лежит простота и изысканность геометрических форм, что достаточно символично для учебного заведения воспитывающего будущих творцов и художников.

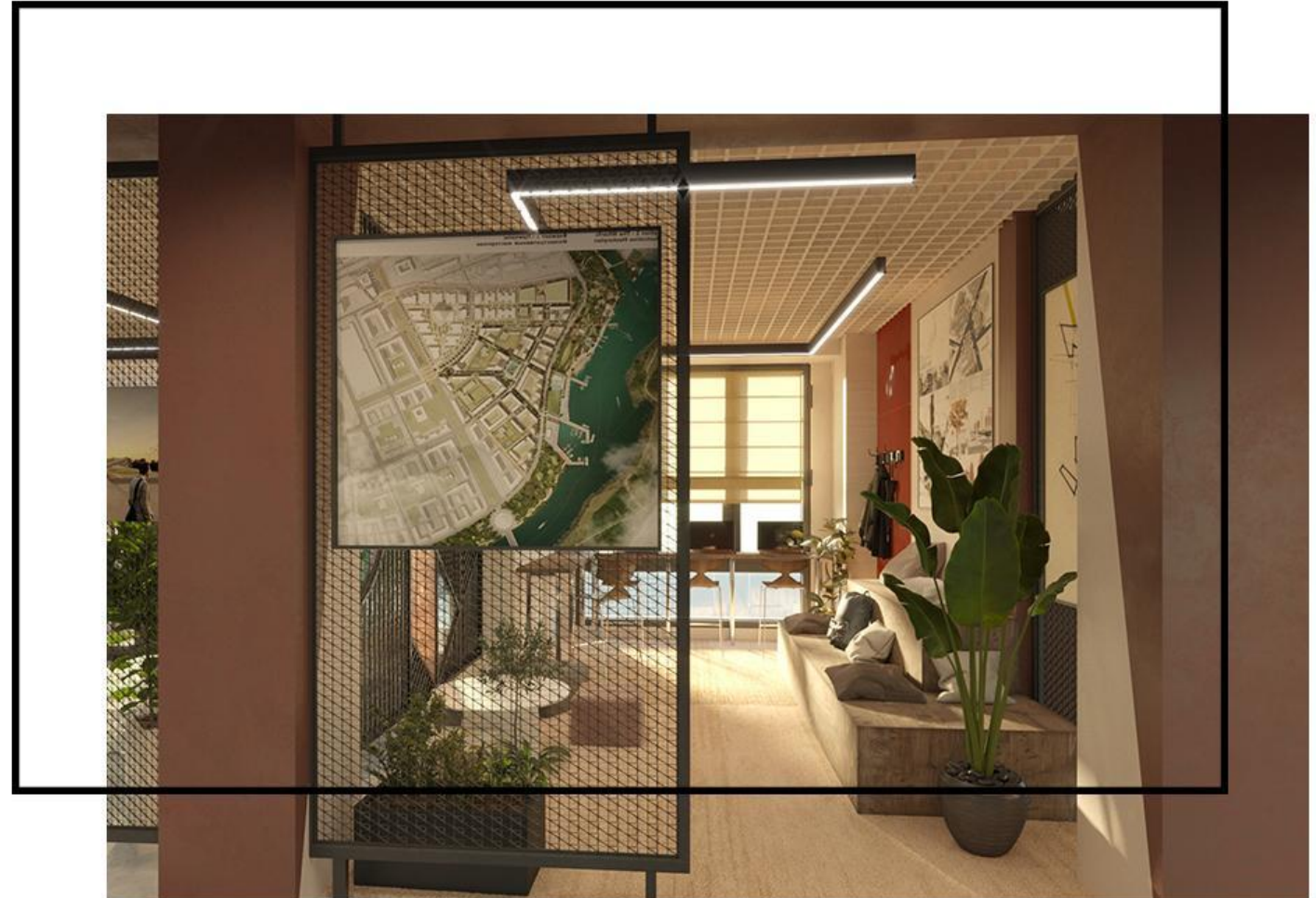
Дизайн должен отражать основные ценности и миссию образовательной организации, соответствовать главным целям и подчёркивать общую направленность деятельности учреждения — благодаря этому ученики и педагоги чувствуют себя частью единого сообщества, более сознательно относятся к образовательному процессу и имеют повышенную мотивацию.

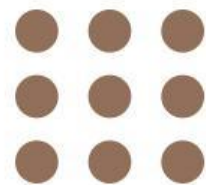


В РЕКРЕАЦИОННОЙ ЗОНЕ ИСПОЛЬЗУЕТСЯ В ОТДЕЛКЕ СТЕН – БЕЖЕВЫЙ ТЕПЛЫЙ ЦВЕТ С ПРИГЛУШЁННЫМ ОСВЕЩЕНИЕМ, ГДЕ ПОЯВЛЯЕТСЯ ВОЗМОЖНОСТЬ РАССЛАБИТЬСЯ И ОТДОХНУТЬ ОТ АКТИВНОЙ ДЕЯТЕЛЬНОСТИ. НАПОЛЬНОЕ ПОКРЫТИЕ – КОВРОЛИН. ТРИБУНЫ ОЧЕНЬ ПРОТСЫЕ В ИЗГОТОВЛЕНИИ И ОТВЕЧАЮЩИЕ ВСЕМ ЭРГОНОМИЧЕСКИМ ТРЕБОВАНИЯМ ПОЗВОЛЯТ СТУДЕНТАМ ЭФФЕКТИВНО ИСПОЛЬЗОВАТЬ ПРОСТРАНСТВО КАК МЕСТО ДЛЯ ОДЫХА ИЛИ ОБУЧЕНИЯ. СТОЛИКИ У ОКНА ТАКЖЕ МОГУТ ЯВЛЯТЬСЯ МЕСТОМ РАБОТЫ, ДЛЯ ПРЕЯТСТВИЯ ПРОНИКНОВЕНИЯ ПАДЕНИЯ ПРЯМЫХ СОЛНЕЧНЫХ ЛУЧЕЙ И БОЛЕЕ КОМФОРТНОЙ РАБОТЫ ПРЕДУСМОТРЕНЫ ШТОРЫ. ОБИЛИЕ ОЗЕЛЕНЕНИЯ ПРИДАЕТ ЕЩЕ БОЛЬШИЙ КОМФОРТ.



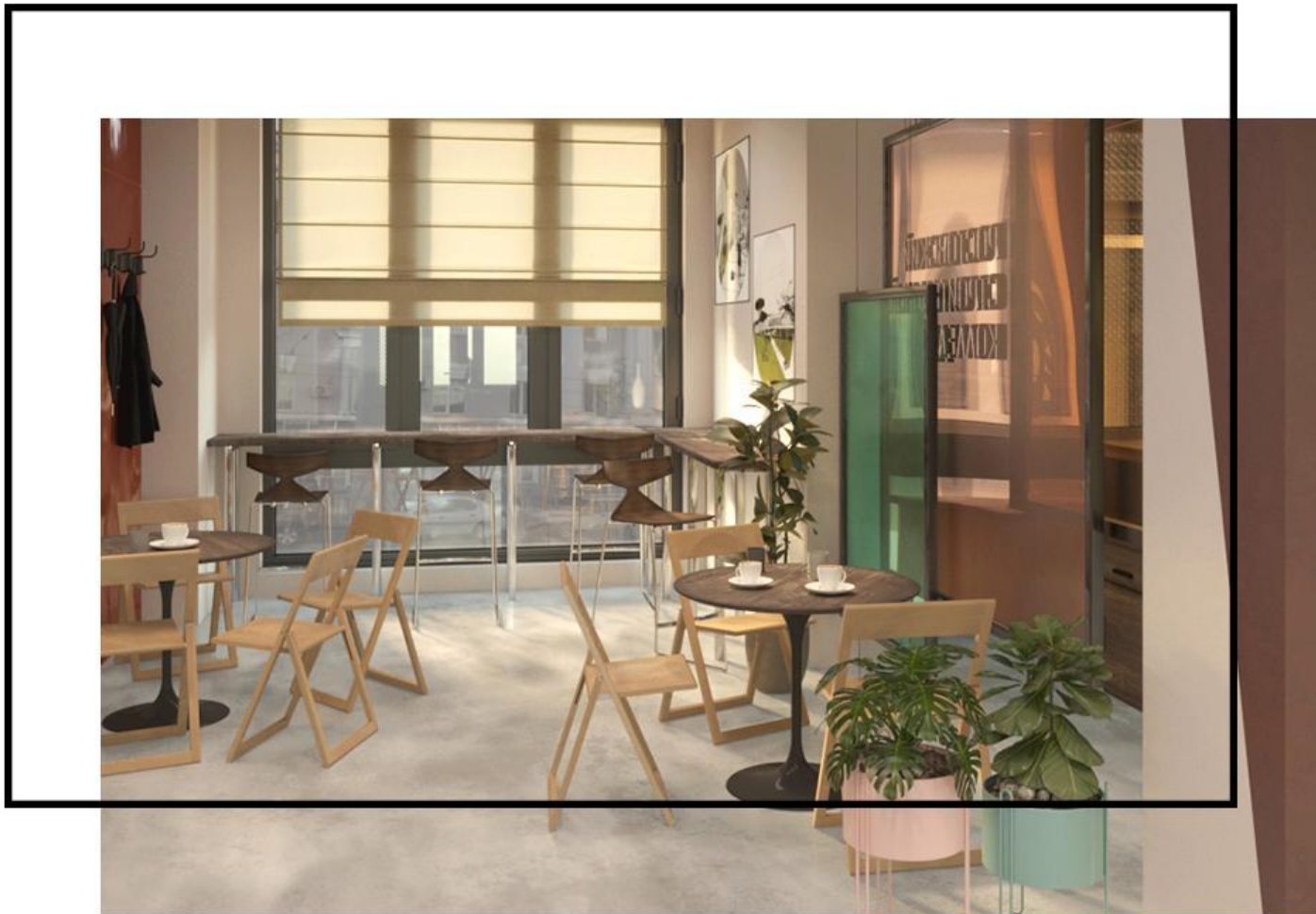
ЗОНА ОТДЫХА





ЗОНА ПРИЕМА ПИЦЦЫ

РАЗРАБОТАНО НОВОЕ
ФУНКЦИОНАЛЬНО-ХУДОЖЕ-
СТВЕННОГО РЕШЕНИЕ
ИНТЕРЬЕРА
ЗОНЫ ПРИЕМА ПИЦЦЫ.
ИНТЕРЬЕР СТОЛОВОЙ
СОЧЕТАЕТ В СЕБЕ ЭСТЕ-
ТИЧНОСТЬ,
ФУНКЦИОНАЛЬНОСТЬ,
ПРОСТОТУ И
ЗАВЕРШЕННОСТЬ



ДО



ПОСЛЕ



ДО



ПОСЛЕ





ДО



ПОСЛЕ

