

ФГБОУ ВО ИвГМА Министерства здравоохранения  
России

Кафедра онкологии, акушерства и гинекологии

**Факторы риска развития  
цервикальной неоплазии и  
рака шейки матки у жительниц  
Ивановской области**

Выполнила: Бабаджанова Насиба  
Ахметжановна, студентка 6 курса, 3  
группы, лечебного факультета

Научный руководитель: Лапочкина Нина  
Павловна, доктор медицинских наук,  
доцент

Иваново, 2021

# Оглавление

- Актуальность научной работы
- Цели и задачи
- Факторы, влияющие на развитие СІN и РШМ
- Об опроснике
- Результаты
- Выводы
- Приложение: опросник

# Актуальность научной работы

- Рак шейки матки (РШМ) является 2-ым по частоте среди злокачественных новообразований женской репродуктивной системы, уступая лишь раку молочной железы.
- Заболеваемость и смертность от РШМ в Ивановской области достаточно высока – 30,9 и 12,15 на 100 тыс. населения соответственно (данные Департамента здравоохранения Ивановской области за 2018 г.).
- Чаще всего опухоль выявляется на поздних стадиях (35,5% пациентов), при которых шансы на успешное выздоровление крайне малы.
- РШМ признан заболеванием, часто развивающимся у молодых женщин, которое может быть полностью предотвратимым.
- Не смотря на наличие объемного количества данных, касаемо ВПЧ ВКР и его воздействия на шейку матки, методы профилактики предрака и рака шейки матки широко не распространены и не внесены в государственные стандарты в России.
- В России почти не уделяется внимание второй задаче первичной профилактики, а именно просвещение подростков и молодых людей касательно правил сексуального поведения.

Цель: на основе имеющихся данных о факторах риска развития предраковых состояний и рака шейки матки разработать опросник, который позволял бы выявить наличие данных факторов и определить дальнейшую диагностическую тактику.

Задачи:

1. Изучить социальные и медицинские особенности формирования групп риска (сексуальное и репродуктивное поведение) среди девушек и молодых женщин, страдающих предраковыми заболеваниями и раком шейки матки;
2. Разработать опросник, который бы учитывал данные особенности и позволял заподозрить наличие предракового состояния;
3. Разработать рекомендации по профилактике предрака и рака шейки матки у девушек и женщин, в зависимости от полученного результата прохождения опроса.

## Сексуальное поведение

- раннее начало половой жизни
- число половых партнеров в течение последнего года (больше 3),
- значительное число половых партнеров на протяжении сексуальной жизни (больше 6).

## Изменения иммунного статуса

- Вич-инфекция
- Иммуносупрессивная терапия

## Использование оральных контрацептивов

Использование оральных контрацептивов противоречиво

## Наличие других ИППП

- герпесвирусная инфекция
- *Gardnerella vaginalis*, *Candida species*, *Mycoplasma Hominis*, *Ureaplasma Urealiticum*, *Chlamidia trachomatis*

## Курение

Любые виды сигарет и курительных систем, активное и пассивное курение

01

02

03

04

05



# Опросник

Мной был разработан опросник, позволяющий женщинам Ивановской области выявить у себя высокий риск заражения ВПЧ-инфекцией высокоонкогенных штаммов, риски развития CIN и рака шейки матки

Ретроспективно были проанализированы истории болезни 100 пациенток, больных раком шейки матки и оценены факторы риска. Были проанализированы значимые факторы развития цервикальной неоплазии и РШМ, они были поделены на 3 уровня:

- 1) Факторы, влияющие на возможность заражения ВПЧ-инфекцией, которая является субстратом для последующих изменений;
- 2) Факторы, связанные с течением ВПЧ-инфекции и наличием сопутствующих ИППП;
- 3) Факторы, определяющие фон, на котором будут протекать все дальнейшие изменения при цервикальной неоплазии и РШМ.

# Опросник

Мной был разработан опросник, позволяющий женщинам Ивановской области выявить у себя высокий риск заражения ВПЧ-инфекцией высокоонкогенных штаммов, риски развития CIN и рака шейки матки

В первый уровень входят такие факторы, как возраст начала половой жизни, общее количество партнеров и количество партнеров за последний год, используемые способы контрацепции и приверженность им. По результатам можно определить риск заражения ВПЧ-инфекцией, который оценивается как низкий, средний и высокий.

Девушки, которые относятся к группам среднего и высокого риска заражения ВПЧ-инфекцией должны ответить на вопросы 2 уровня.

Во второй уровень входят вопросы, позволяющие выявить проявление ВПЧ-инфекции в настоящее время или в прошлом. По результатам мы можем судить о наличии данной инфекции, а также определить риск развития цервикальной неоплазии и РШМ, который также будет оцениваться как низкий, средний и высокий.

# Опросник

Мной был разработан опросник, позволяющий женщинам Ивановской области выявить у себя высокий риск заражения ВПЧ-инфекцией высокоонкогенных штаммов, риски развития CIN и рака шейки матки

Девушки, которые относятся к группам среднего и высокого риска развития CIN и РШМ должны ответить на вопросы 3 уровня.

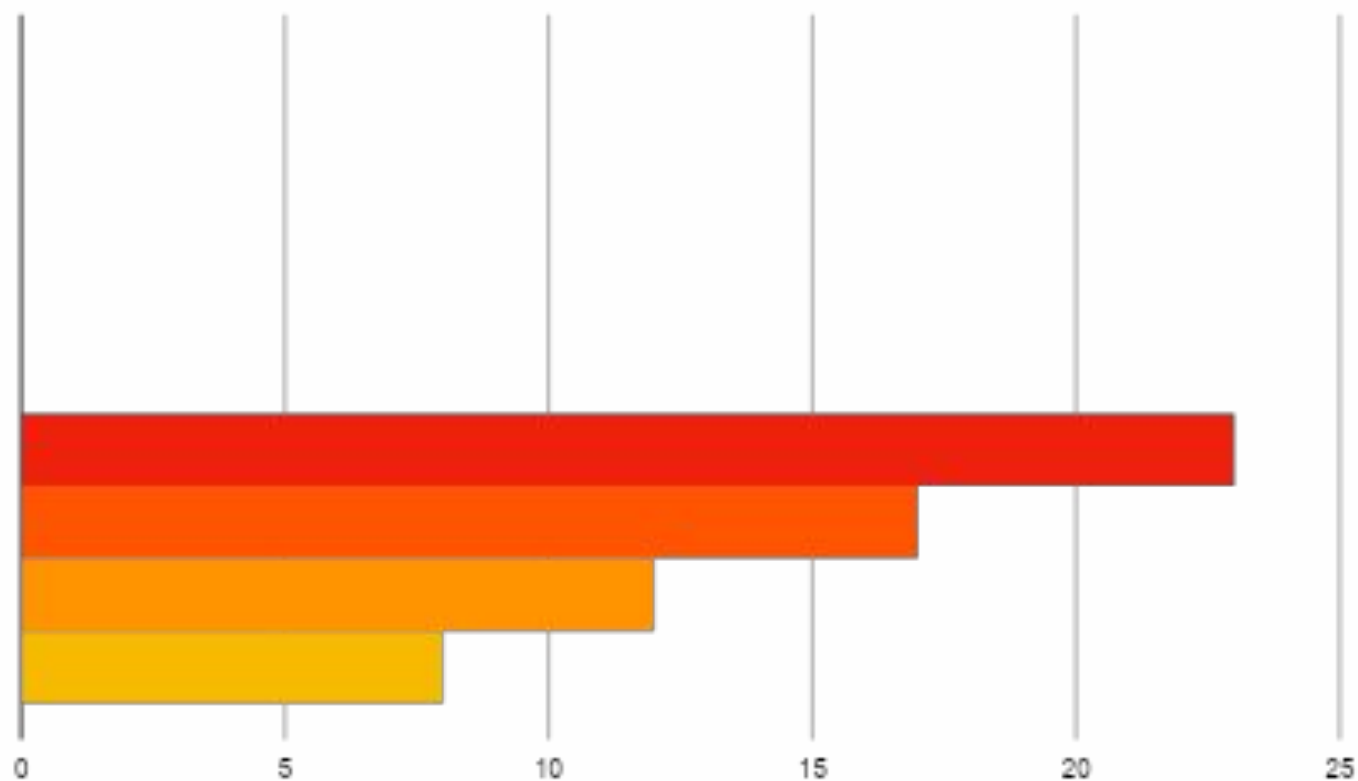
Третий уровень включает в себя вопросы о наличие фоновых заболеваний или привычек, которые повышают риски и ухудшают прогноз: состояние иммунодефицита, наличие других ИППП ( в частности герпес-вирусной инфекции) и курение. По результатам будет определено группы среднего и высокого риска развития РШМ.

В конце, после заполнения опросника девушки будут получать перечень с рекомендациями, которые необходимо выполнить для профилактики, своевременной диагностики или лечения CIN и РШМ. Опросник представлен в приложении.



# Результаты исследований

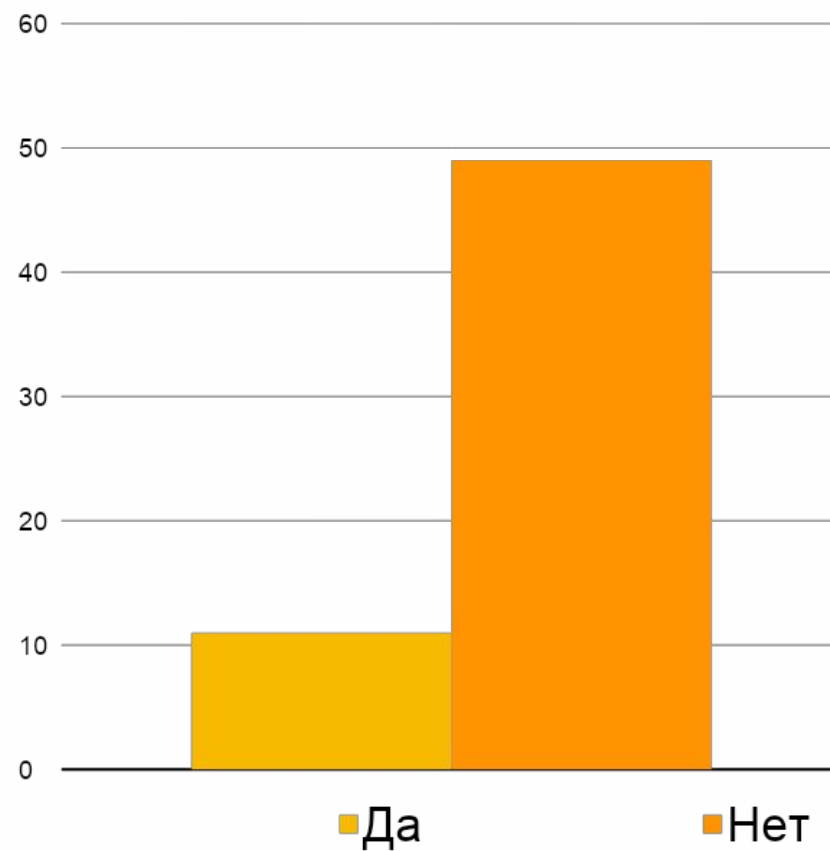
Как давно вы посещали гинеколога?



- Посещала в течение последних 6 месяцев
- Посещала в течение последнего года

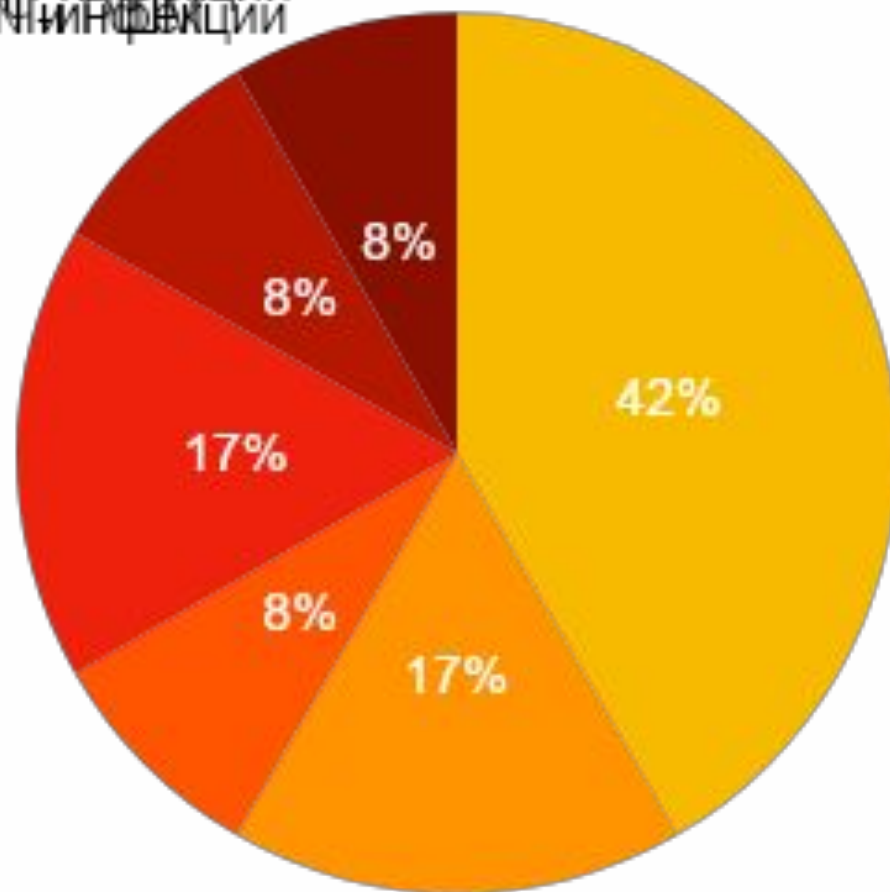
# Результаты исследований

Имеются ли у вас гинекологические заболевания?



# Результаты исследований

- Низкий риск заражения ВПЧ
- Средний риск заражения ВПЧ
- Высокий риск заражения ВПЧ
- Средний риск развития ВПЧ-инфекции
- Средний риск развития ВПЧ-инфекции
- 



Хотелось отметить, высокую результативность данного опросника в вопросе повышения осознанного отношения к своему здоровью.

Из 60 женщин, 40 обратили внимание на состояние своего здоровья и записались на прием к гинекологу с профилактической и лечебной целью, 22 женщины задумались о вакцинации от ВПЧ-инфекции.



# Выводы

Профилактика РШМ должна являться первостепенной задачей для гинекологов Ивановской

области. Не смотря на развитие методов вторичной профилактики РШМ, первичная профилактика развита очень плохо в нашем регионе. Осложняют ситуацию низкая приверженность женщин к профилактическому посещению гинекологов и недостаточная онконастороженность специалистов.

Разработанный мной опросник поможет женщинам самостоятельно заподозрить у себя отклонения или оценить факторы риска, что в конечном итоге преследует цель профилактики рака шейки матки.

Также огромная польза прохождения данного теста в том, что у женщин меняется отношение к своему здоровью, что является замечательным результатом, который и позволит снизить смертность, за счет своевременного выявления, а в дальнейшем и заболеваемости, за счет внимательного отношения к своему здоровью.

Работа с осознанностью и ответственным отношением к своему здоровью - важная задача здравоохранения.