

ОБЛАСТНОЕ ГОСУДАРСТВЕННОЕ БЮДЖЕТНОЕ
ПРОФЕССИОНАЛЬНОЕ ОБРАЗОВАТЕЛЬНОЕ УЧРЕЖДЕНИЕ
«ТОМСКИЙ ПОЛИТЕХНИЧЕСКИЙ ТЕХНИКУМ»
(ОГБПОУ «ТПТ»)



Отчет
по производственной и преддипломной
практики
ООО»Стимул-Т» Линейное НГМ.

Выполнили студенты группы: К216р1 Захаров Д.А. Катрань А.А.
Руководитель практики: Федоренко И.В.

Общие сведения о районе работ

- ▣ Территория исследования расположена в административном отношении в Александровском районе Томской области. Рассматриваемые месторождения входят в состав Тунгольского лицензионного участка №61. Общая площадь участка составляет 4991,8 км². Геологоразведочные работы в его пределах проводились в период 1970-1990 гг. В результате этих работ открыто 2 месторождения нефти (Линейное и Тунгольское), выявлены и подготовлены ряд объектов.
- ▣ Участок исследования расположен в южной части Центрально-Западно-Сибирской складчатой системы Западно-Сибирской плиты и в разрезе имеет двухъярусное строение: фундамент и мезозойский

80°00¹

81°00¹

60°40¹

60°00¹

УСЛОВНЫЕ ОБОЗНАЧЕНИЯ



Границы лицензионного участка 61

Структуры I порядка



Положительные



Отрицательные

Структуры II порядка



Положительные



Отрицательные

Структуры III порядка



Проводилось глубокое бурение



Подготовленные под глубокое бурение



Перспективные



Прочие

Месторождения

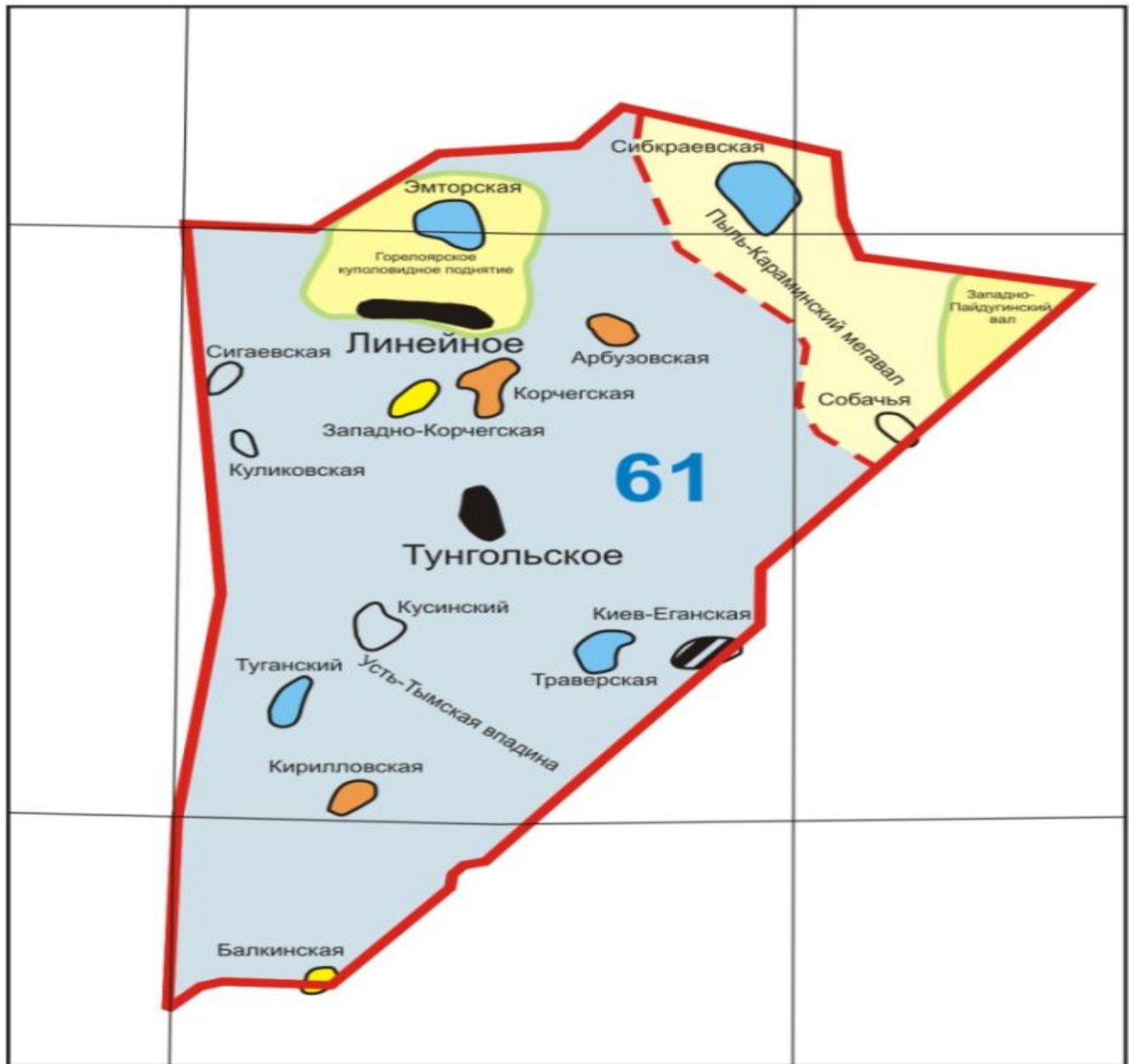
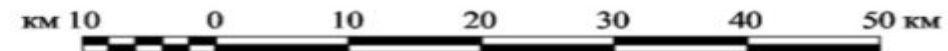


Нефтяные



Непромышленные

Масштаб 1:1 000 000



Жилой комплекс Линейного.



БРВ –
блок
распредел
ения
воды.



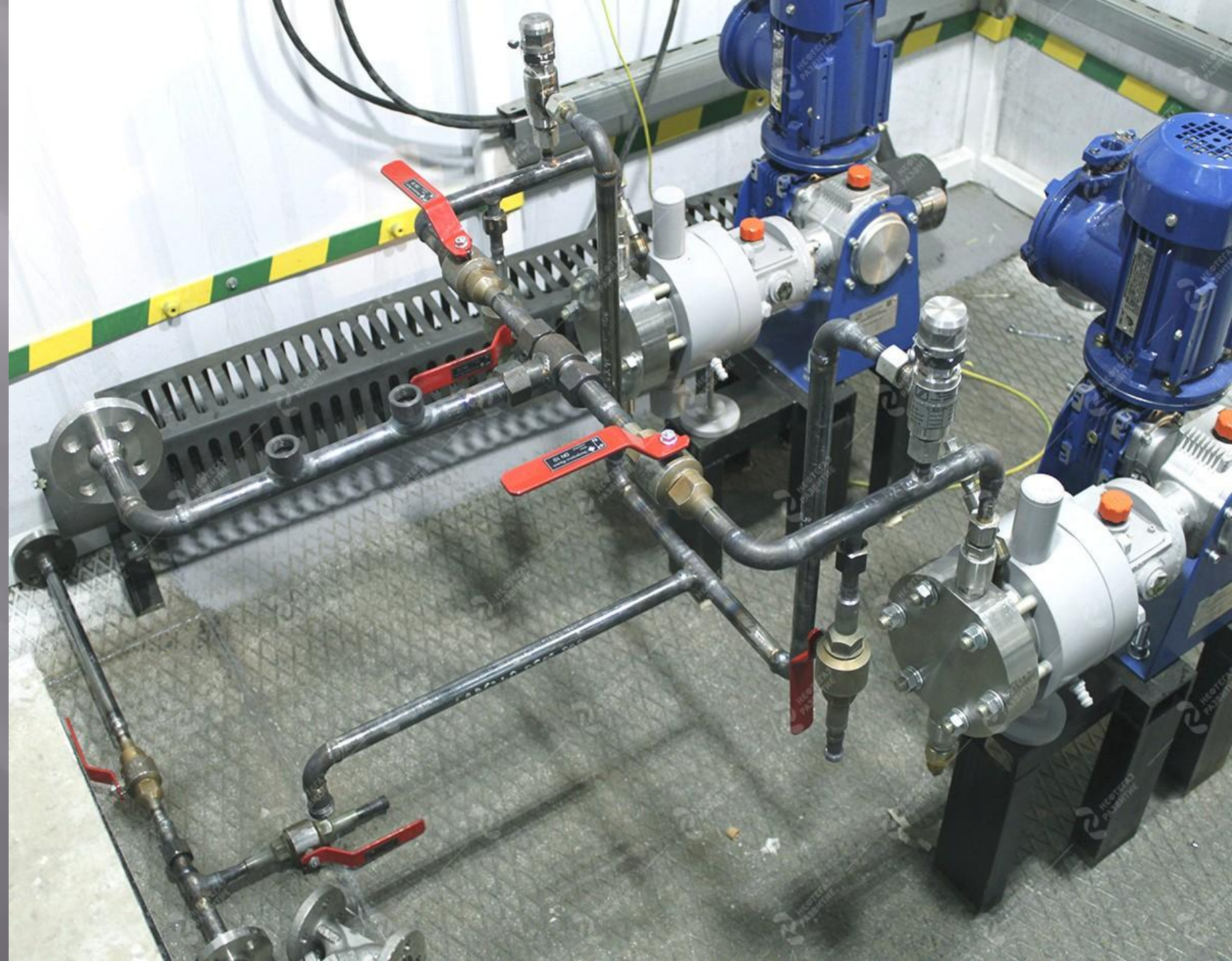
Станция управления ЭЦН.



Резервуарный
парк РВС –
резервуары
вертикальные
стальные.



УДХ -
установка
дозирования
хим-
реагентов.



АГЗУ-
автоматизир
ованная
групповая
замерная
установка.



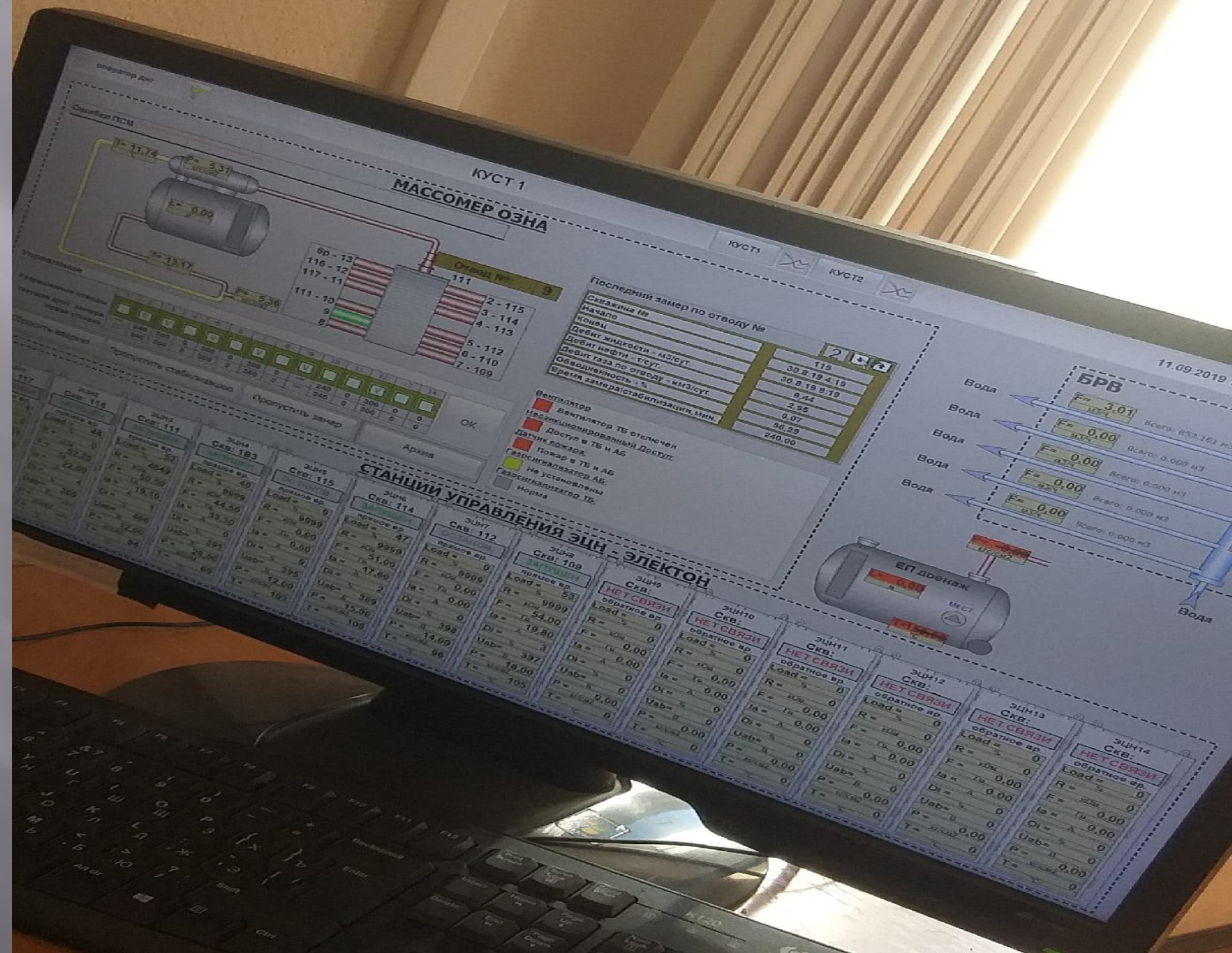
ПСМ –
переключатель
скважин
многоходово-
й.



Отбор проб со скважины



Пульт управления оператора ДНГ.



Снятие хронологии на станции управления.





Спасибо за внимание !

