



Кто из вас не зачитывался книгой об удивительном путешествии Гулливера в страну лилипутов?!

Вопрос: «Есть ли реальная основа у этой фантазии?».

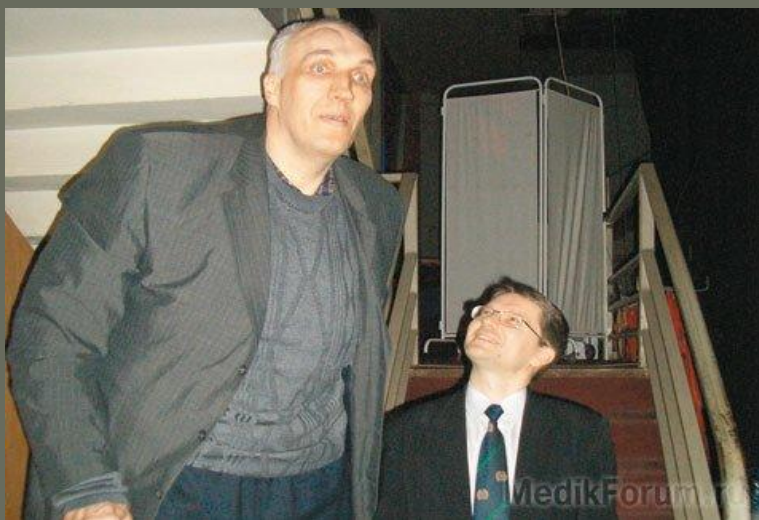
Гипофиз – важнейшая железа в системе внутренней секреции



Почему у людей такая резкая разница в росте?



Рост русского великана по разным оценкам колебался в пределах 2 м 37 см - 2 м 45 см. Самым высоким Сизоненко считался не только в нашей стране, выше него не было никого в истории баскетбола - насколько известно, расти Александр продолжал до конца жизни.



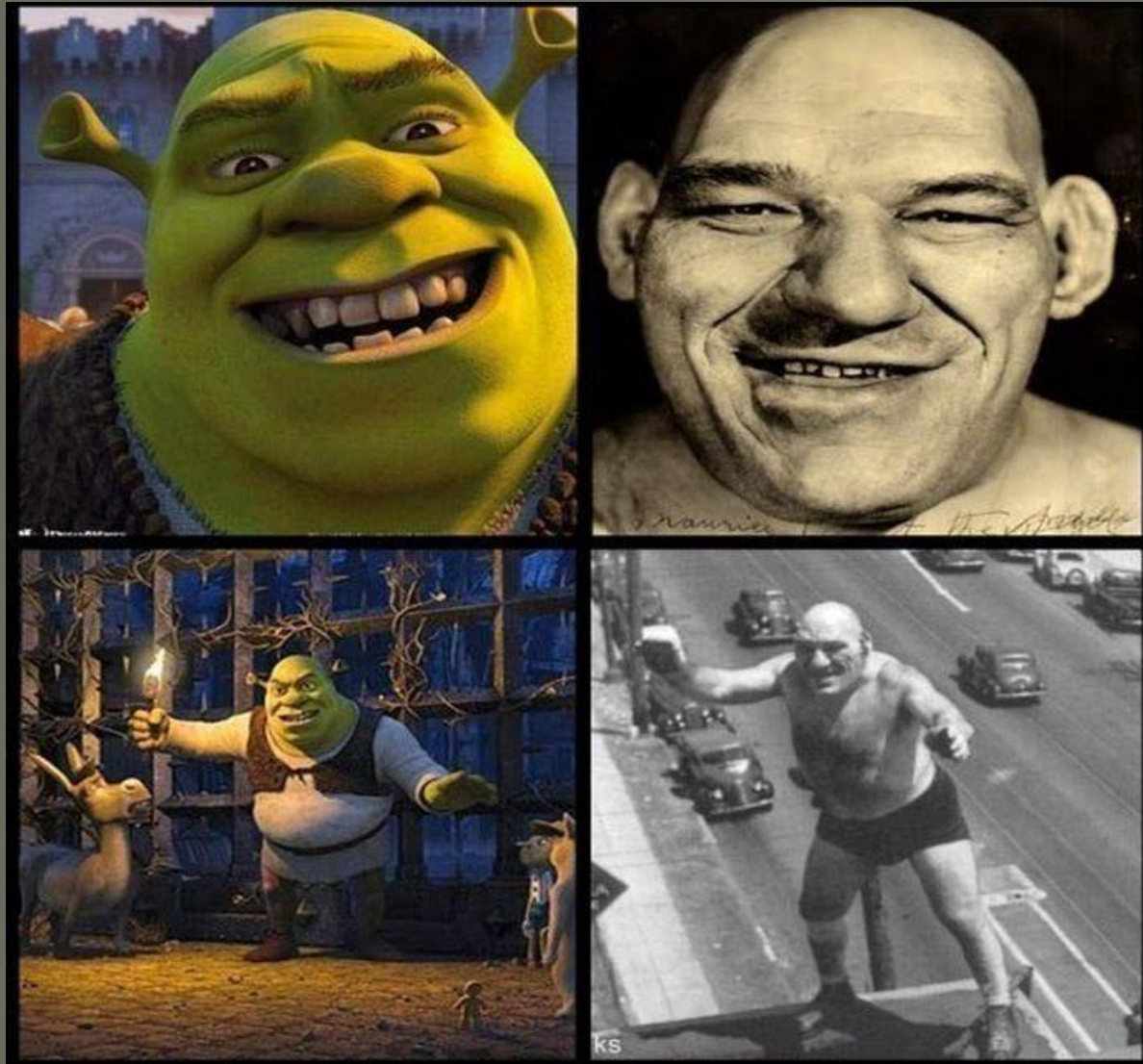
Леонид Стадник
Его рост 255 см.
и вес 220 кг.



**Германия.
Caroline Welz - одна из
самых высоких женщин в
мире.**



Морис Тийе - прототип Шрека



Профессиональный борец Морис Тийе был очень умным человеком, писал стихи и говорил на 14 языках.

Будучи ребёнком, он обладал совершенно нормальной внешностью, и его прозвали «Ангелом» из-за ангелоподобного лица.

В возрасте 20 лет он заболел редкой болезнью. Вскоре тело борца было изуродовано, тело жутко болело и он был вынужден уйти из спорта.

Морис Тийе поехал в Америку, там он зарабатывал с помощью своей внешности, где и получил прозвище "урод Орг".

По его внешности создали героя сказки Шрека.



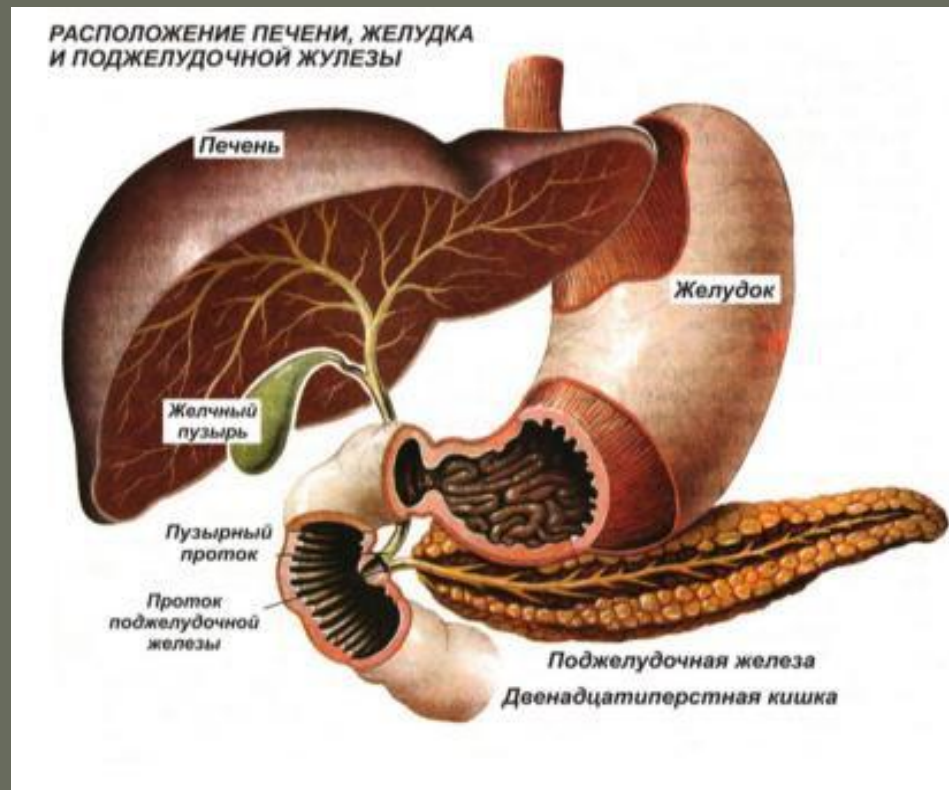
Базедова болезнь



Кретинизм



Поджелудочная железа – железа смешанной секреции.



Сахарный диабет 1-го типа

Развивается при воздействии на организм неблагоприятных факторов:

вирусной инфекции;

стресса;

употребления продуктов с различными искусственными добавками.



Сахарный диабет II типа встречается гораздо чаще -
около 95% всех больных диабетом.

Причины возникновения:

ожирение,

гиподинамия,

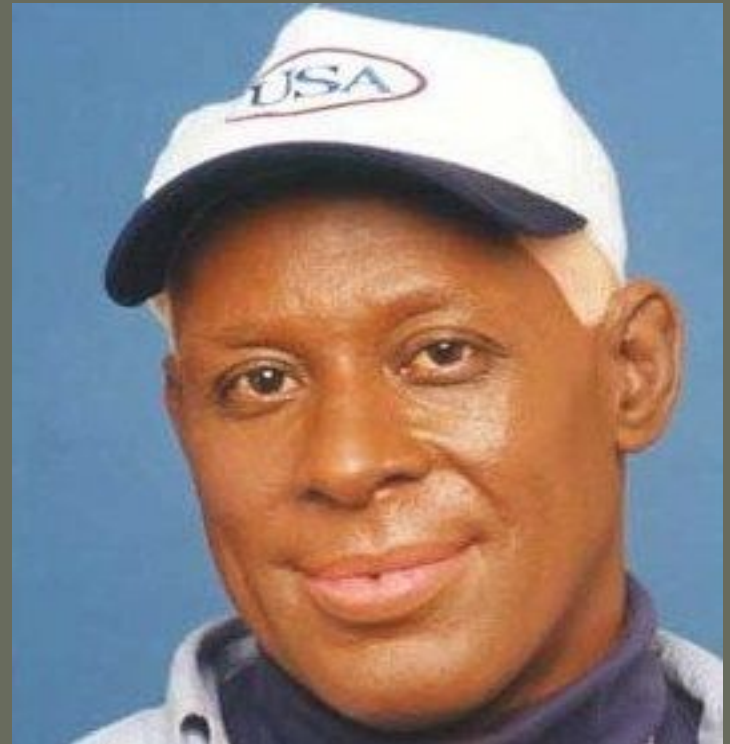
потребление большого количества животных жиров и
легкоусвояемых углеводов



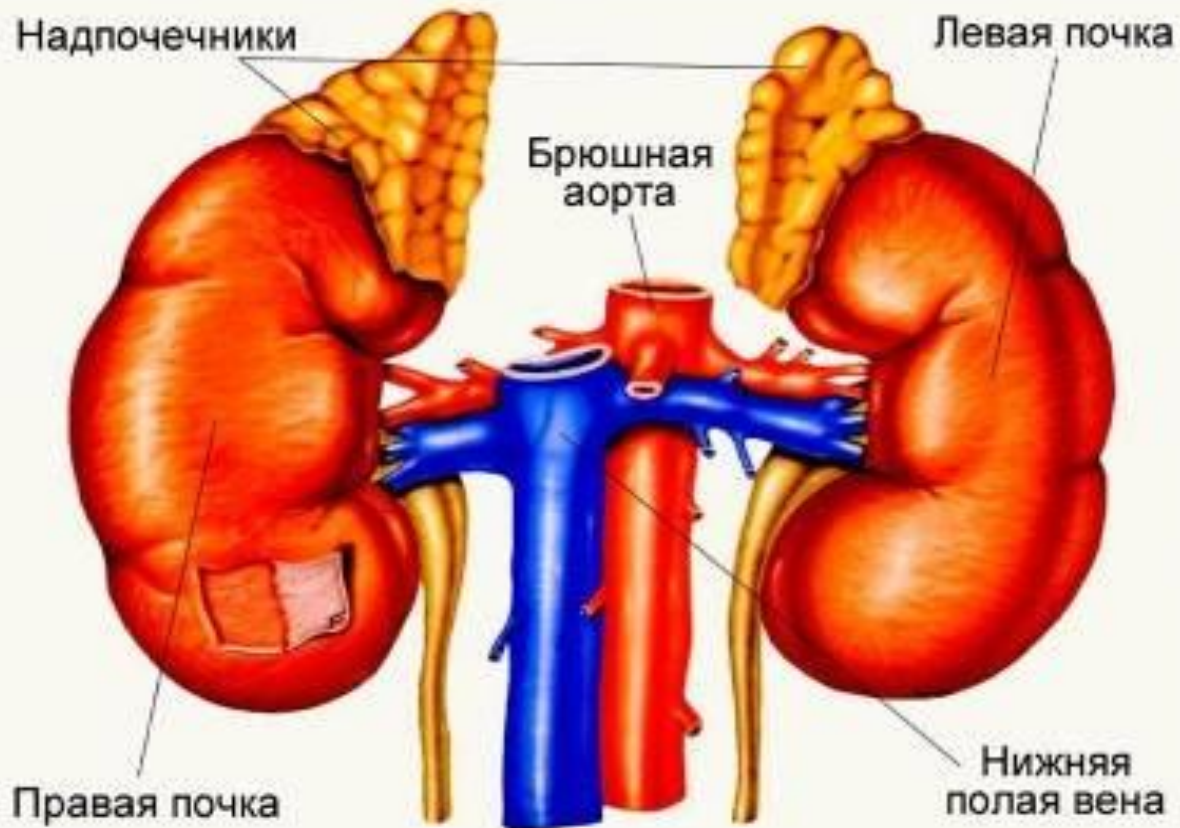
Золотой мальчик



Недостаток кортизола, гормона надпочечников, приводит к бронзовой болезни.



Надпочечники



Секреция адреналина резко повышается при стрессовых состояниях, пограничных ситуациях, ощущении опасности, при тревоге, страхе, при травмах, ожогах и шоковых состояниях.



Самое ценное у человека – это жизнь, самое ценное в жизни здоровье. «Здоровье всему голова», – гласит русская пословица.

От гормонов зависит здоровье, настроение, красота.

Они вырабатываются железами внутренней секреции и при сохранении их равновесия организм работает четко и слаженно.

Поддерживают это равновесие два механизма:

нервная и гуморальная регуляция.