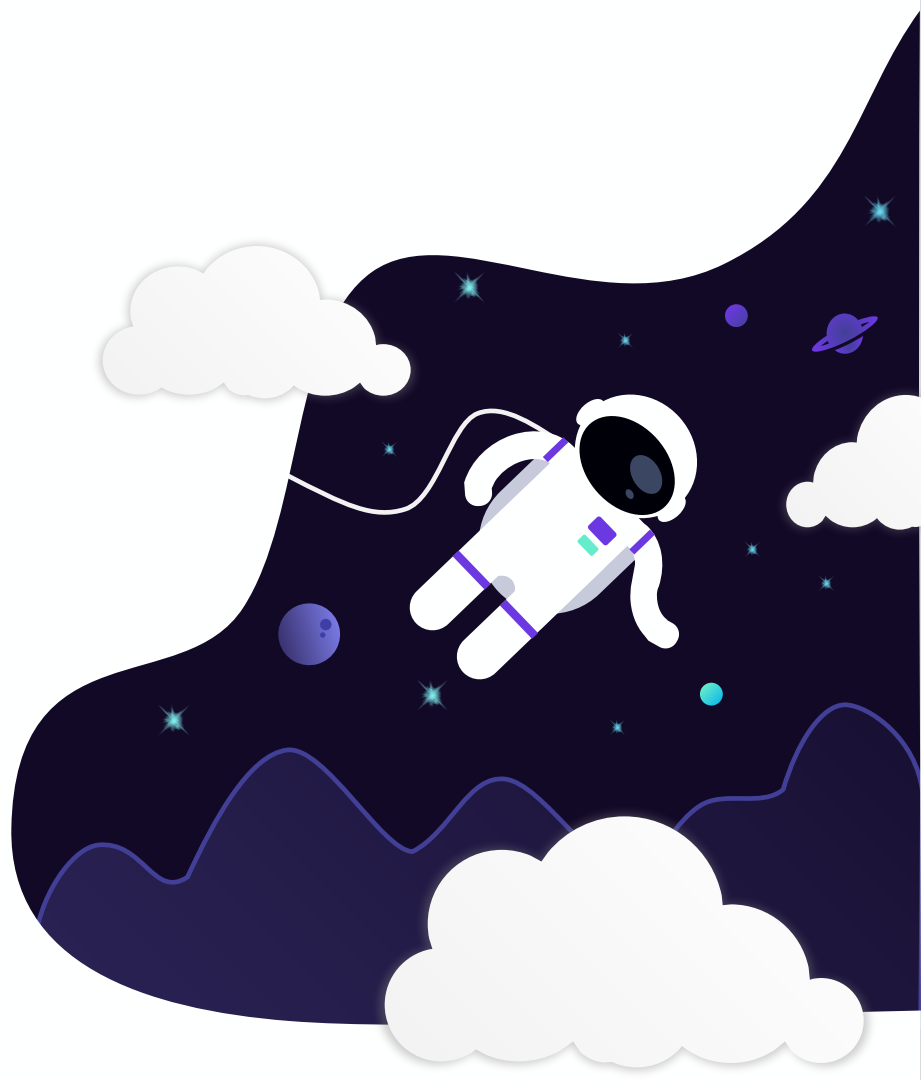


Квест “Тропа Планет”

Варвара Сурнина
Берно Цбрун



«Тропа планет» - пешеходный квест с космической тематикой, способный предложить гостям и жителям нашего города как можно более широкий спектр туристических услуг и вариантов организации досуга, в том числе семьям с детьми дошкольного и младшего школьного возрастов.

Целью проекта является популяризация нашего города среди горожан и потенциальных туристов. Знакомство в игровой форме с темой космоса и достопримечательностями, расположенными вблизи Калужского Музея Космонавтики.

Немного информации о квесте:

- ❖ Протяженность – около 2 км
- ❖ Продолжительность – около 2 часов.
- ❖ Характер проведения – круглогодичный
- ❖ Маршрут квеста кольцевой – начальная и конечная точки в Калужском Музее Космонавтики

Несколько слов о маршруте:



«Тропа Планет»

На маршруте расположены 8 игровых локаций.

В каждой локации туристов ждет небольшой рассказ об одной из планет солнечной системы, а так же интересная игра, связанная с космической тематикой.

Чтобы дети не устали все точки расположены на небольшом расстоянии друг от друга, причем некоторые из них являются кафе, где родители и дети смогут отдохнуть.



**Отличительной особенностью
данного пешеходного маршрута
является то, что в игры,
расположенные на маршруте
смогут играть ТОЛЬКО
участники квеста...**



Благодаря «чудо- чемоданчику»!

В котором будут содержаться недостающие части игр.

Теперь о локациях



Маршрут пешеходного квеста «Тропа Планет»

Земля

Музей
Космонавтики

Меркурий

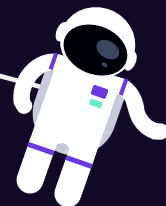
Парк музея
Космонавтики

Венера

Инновационный
центр

Марс

Инновационный
центр



Маршрут пешеходного квеста «Тропа Планет»

Юпитер

Кафе
«Дорофея»

Сатурн

Торговая точка
«Калуга 1371»

Уран

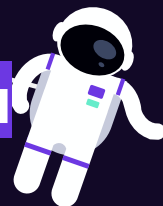
Кафе «Хочу
кофе»

Нептун

Кафе
«Меховое
кафе»

Земля

Музей
Космонавтики.



О реализации проекта:

Партнерство:

Для реализации данного проекта, мы бы хотели привлечь к сотрудничеству два учебных заведения, а именно «Калужский колледж культуры» и «Техникум».

Студенты «Калужского колледжа культуры» будут вовлечены в разработку иллюстраций для данного квеста, а студенты «Техникума» в реализацию оборудования для игр.

Инвесторы:

Швейцарский благотворительный фонд «», а также фирма «Швейцарское молоко», готовы частично проспонсировать данный проект.

В заключении хотелось бы сказать, что

Мы нацелены на развитие данного проекта в том числе и в долгосрочной перспективе.

По нашему убеждению это будет способствовать благоустройству города, созданию комфортной среды проживания и повышению его туристической привлекательности..





Благодарим за внимание!

Если у Вас остались вопросы будем рады ответить
на них и предоставить дополнительную
информацию.
А также обсудить детали сотрудничества.



Контакты:

Варварва Сурнина:

tel.: +79105981928

e-mail: surninavarvara@yandex.ru

Берно Цбрун: