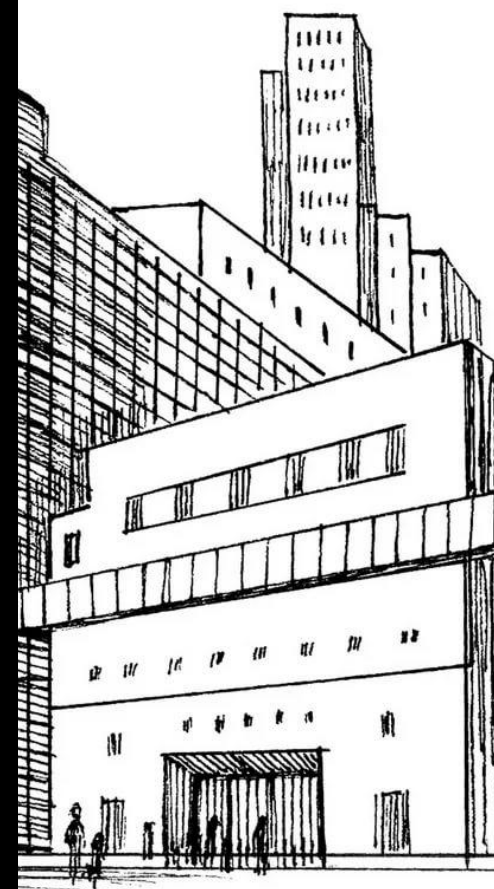




**ЖИВОЕ  
ПРОСТРАНСТВО  
ГОРОДА.**

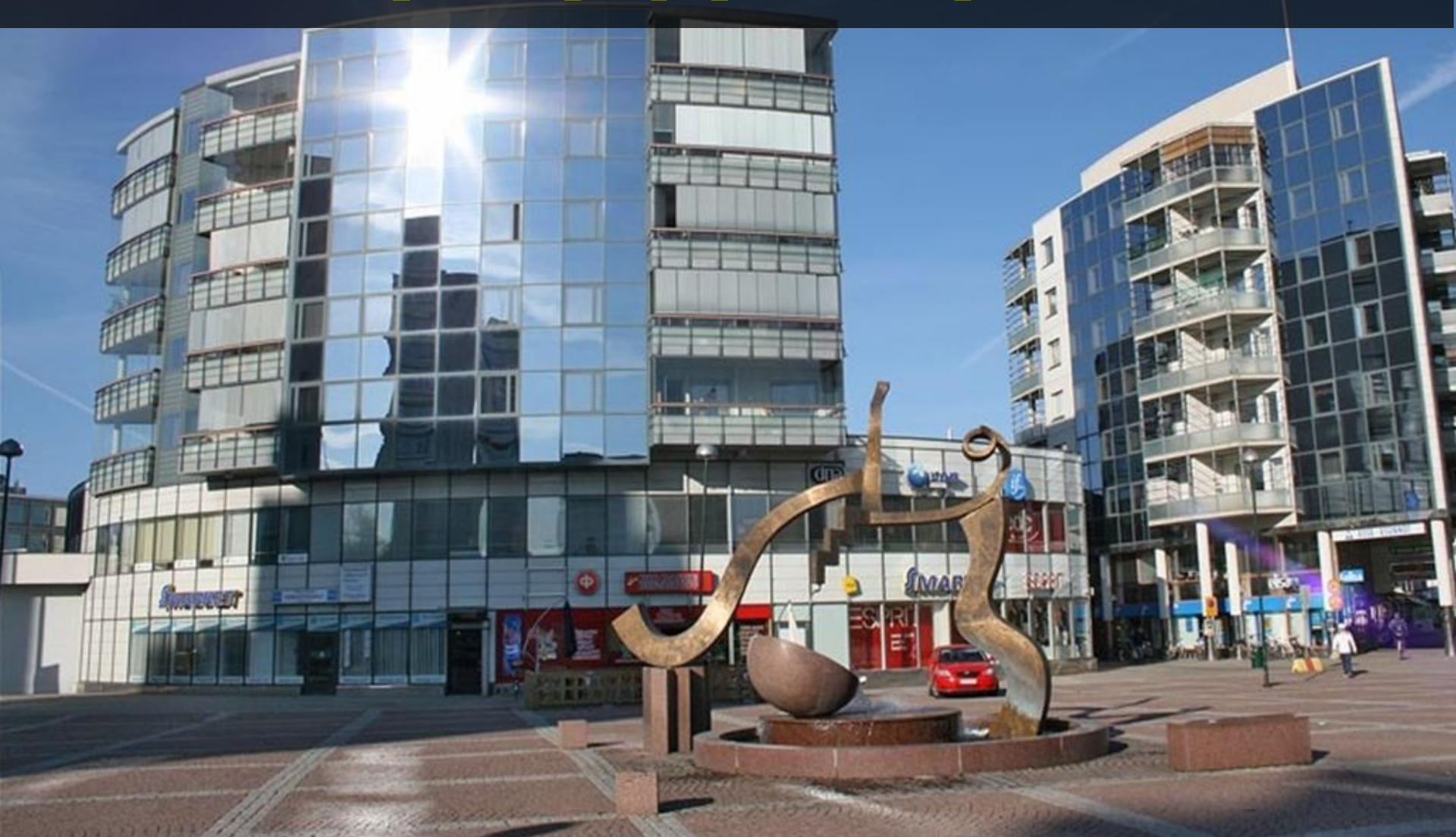




Город – это живой,  
постоянно развивающийся и  
обновляющийся организм.  
Городскую среду формируют:  
- архитекторы –  
градостроители,  
- ландшафтные архитекторы,  
- архитекторы объемных  
сооружений.  
Результатом проектирования  
городов должно быть создание  
для населения комфортной  
среды.



**В любом городе можно обнаружить и выделить центр и периферийные районы.**



**Каждый район делится на кварталы (торговые и жилые, банковские и развлекательные, промышленные и спортивные).**



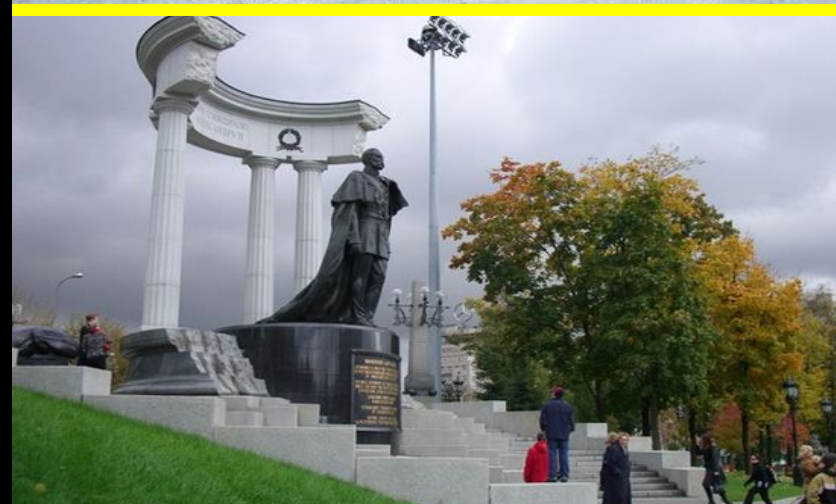
**Несколько связанные между собой кварталов создают микрорайоны.**



Простейшая организация пространства достигается путем постановки архитектурного ориентира в доминирующем пункте – на холме, посреди равнины, на высоком берегу реки.

Архитектурный ориентир завершает доминанту пейзажа и организует видимое вокруг него пространство.

Ориентиром может служить силуэтные здания, памятник или др. сооружения.







Город — крупный населённый пункт, жители которого заняты, как правило, вне сельского хозяйства.

Город – это живой, постоянно развивающийся и обновляющийся организм...

Так что же это – ГОРОД?






# ВЫВОД

---

С точки зрения дизайна городская среда представляет собой совокупность природных и искусственных компонентов, социальных явлений, формирующих определенное предметно-пространственное окружение во взаимосвязи с протекающей жизнедеятельностью людей. Основой ее функционирования выступает человек и его деятельность.



**Жизнь в городе имеет свои плюсы – развитие экономической, культурной и политической жизни, но и свои минусы – загрязнение воздуха, шум, переизбыток транспорта**

An aerial photograph of a city park. A wide, paved walkway runs through the center of the park, flanked by green lawns and rows of trees. To the left, a river flows through the park. In the background, there are several multi-story buildings, including one with a prominent yellow dome and a cross, suggesting a church or cathedral. The overall scene depicts a well-maintained urban green space.

**Решая проблемы, архитекторы выбирают два направления «природу в город» или «город в природу»**



# **ГРАДОСТРОИТЕЛЬСТВО – ТЕОРИЯ И ПРАКТИКА ПЛАНИРОВКИ И ЗАСТРОЙКИ ГОРОДОВ**

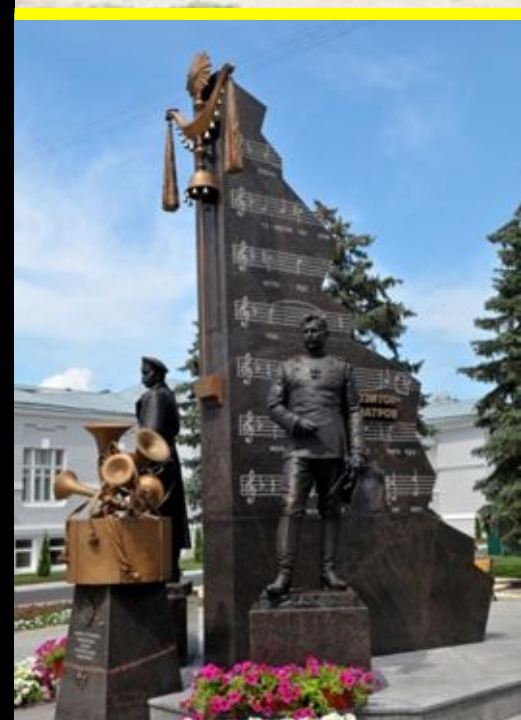


Разрабатывая планировку города, зодчие пришли к выводу, что город должен состоять из отдельных частей – ЗОН, предназначенных для работы, жилья, отдыха и движения





**Во всех городах  
маленьких больших ,  
провинциях и  
мегаполисах, свои  
особенности в  
планировке и силуэте,  
свои знаменитые  
места и свои  
архитектурные  
СИМВОЛЫ**



Создание рисунка - фрагмента городской зоны отдыха, парк, аллея - с городской мебелью, бетонными вазонами и пр.

## Зона отдыха





# Создание рисунка – Мой безопасный маршрут

## Схема безопасного маршрута «Дом – школа – дом»

