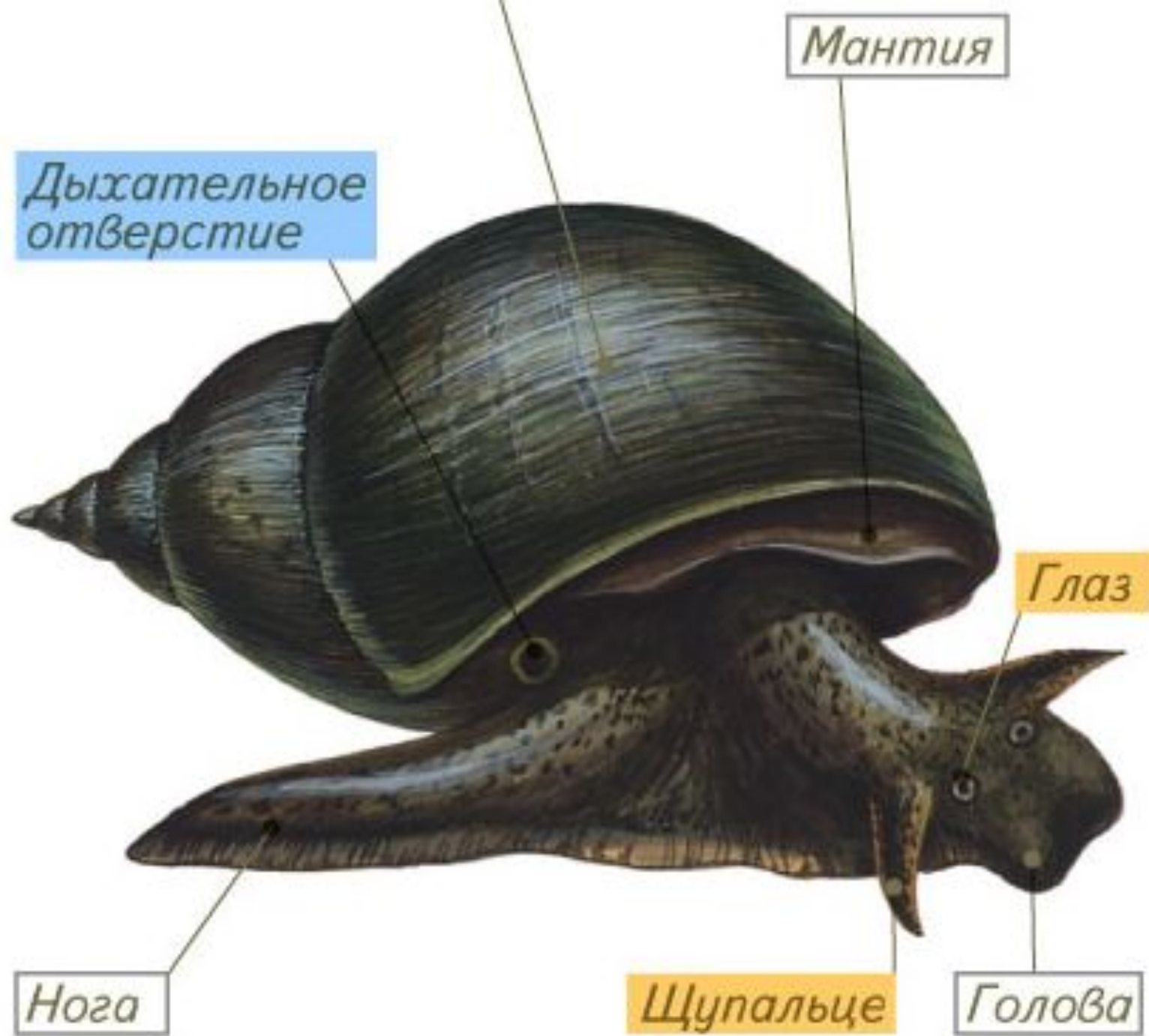
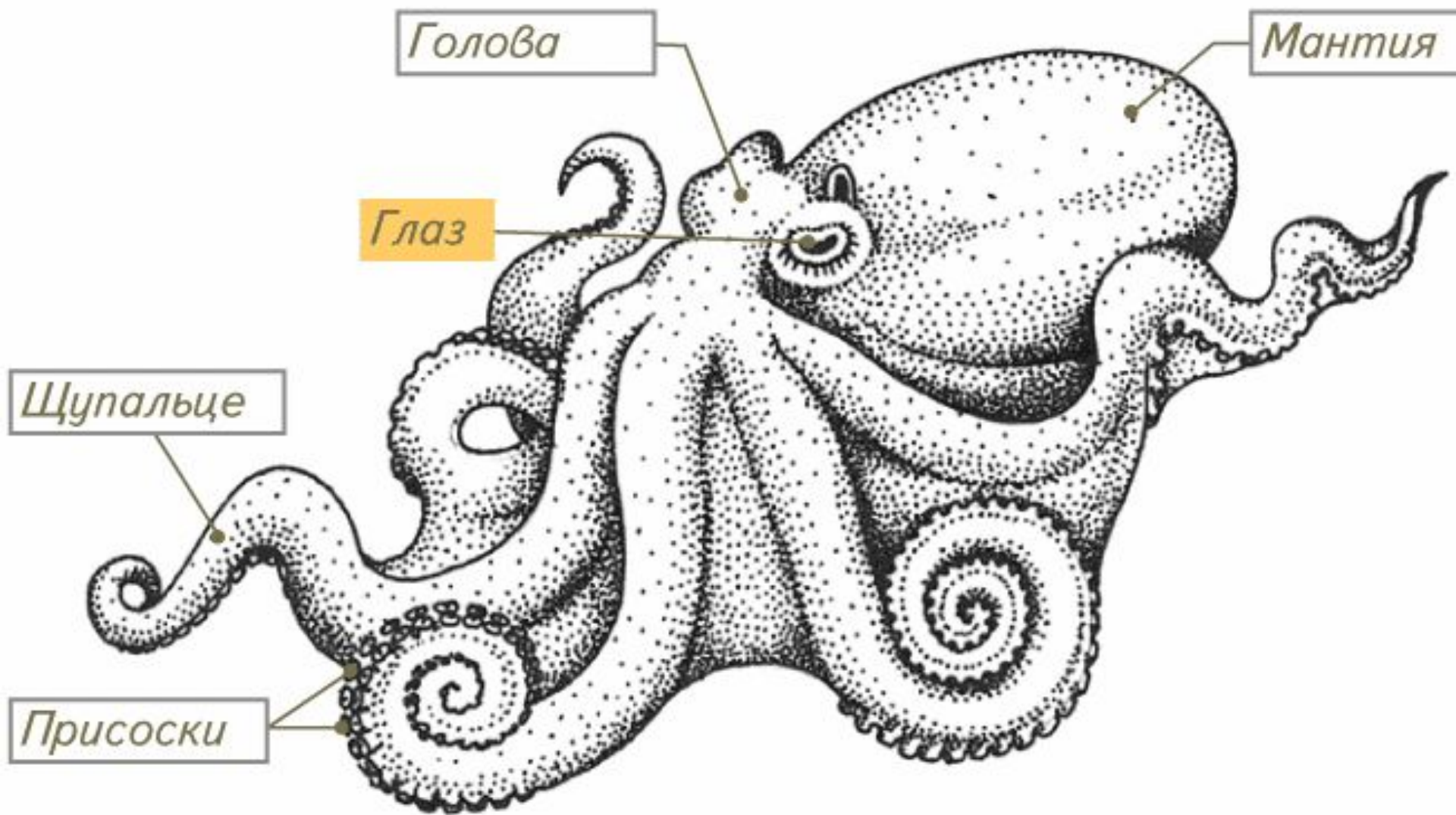


# Органы чувств





**КЛЕШНИ**

**ПЕРВЫЕ УСИКИ**

**ВТОРЫЕ УСИКИ**

**СТЕБЕЛЬЧАТЫЙ  
ГЛАЗ**

**ГОЛОВОГРУДЬ**

покрыта  
карапаксом —  
жестким  
выростом  
головы

**БРЮШКО**

**ХВОСТОВОЙ  
ПЛАВНИК**

ВИД СВЕРХУ

ВИД СНИЗУ

**ВЕРХНЯЯ ЧЕЛЮСТЬ**  
(мандибула)

**НИЖНИЕ ЧЕЛЮСТИ**  
(первая и вторая)

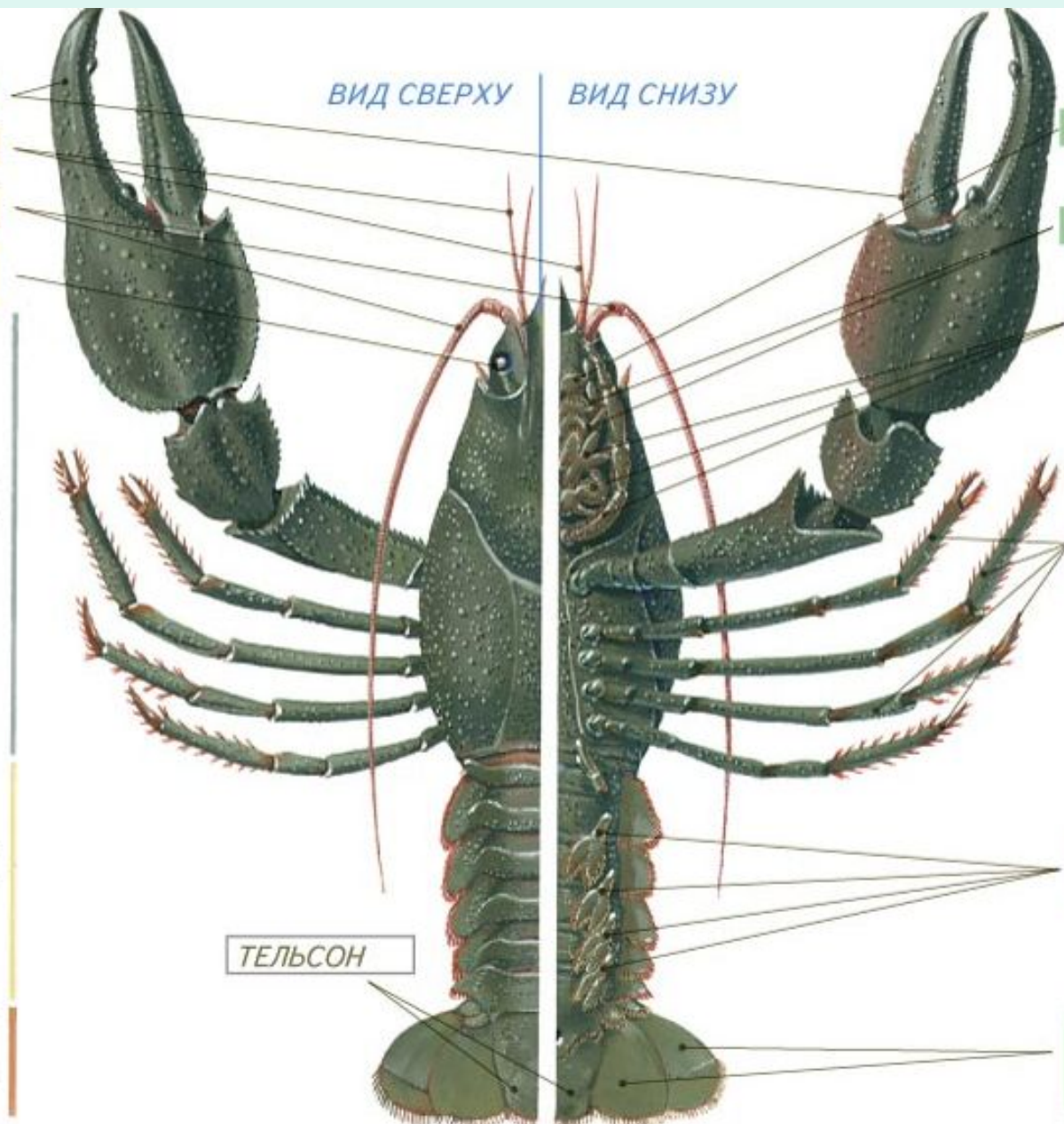
**НОГОЧЕЛЮСТИ**  
(первая, вторая,  
третья)

**ХОДИЛЬНЫЕ  
НОГИ**

**БРЮШНЫЕ  
НОЖКИ**

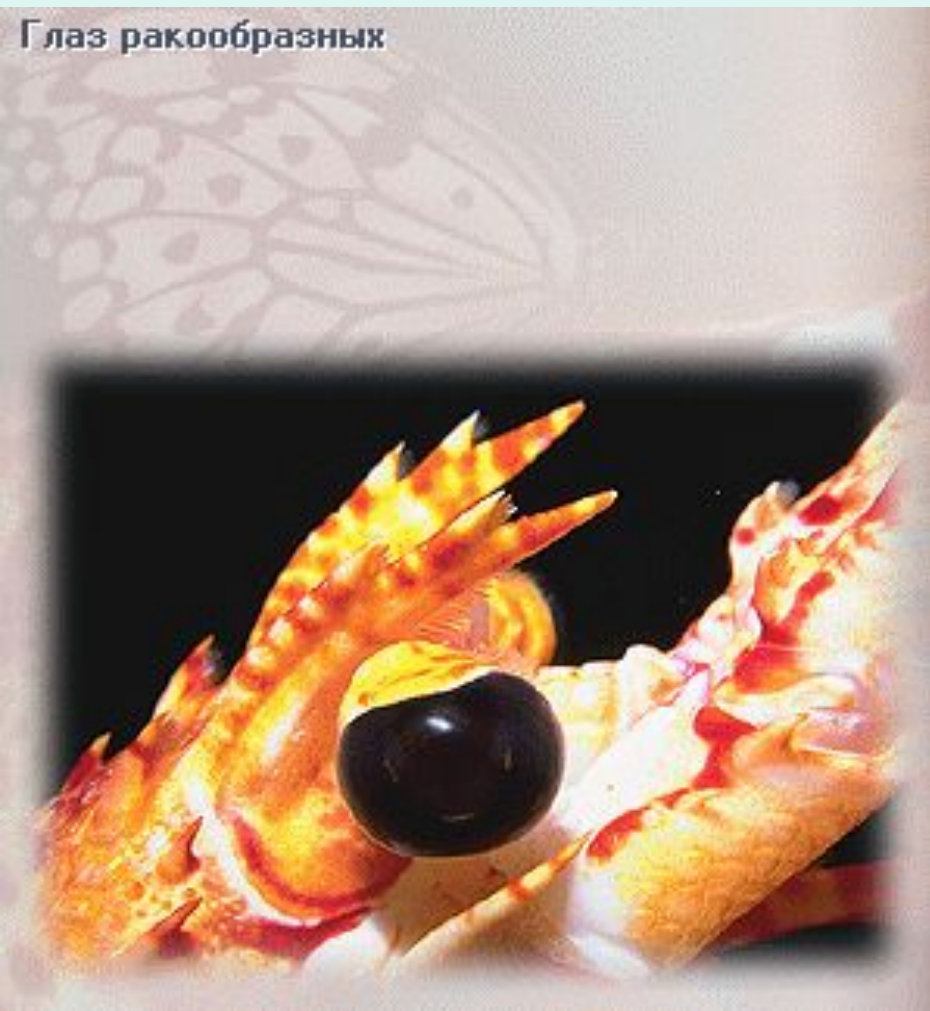
**ПОСЛЕДНЯЯ  
ПАРА БРЮШНЫХ  
НОЖЕК**

**ТЕЛЬСОН**



Строение фасетированного глаза  
ракообразных

Глаз ракообразных



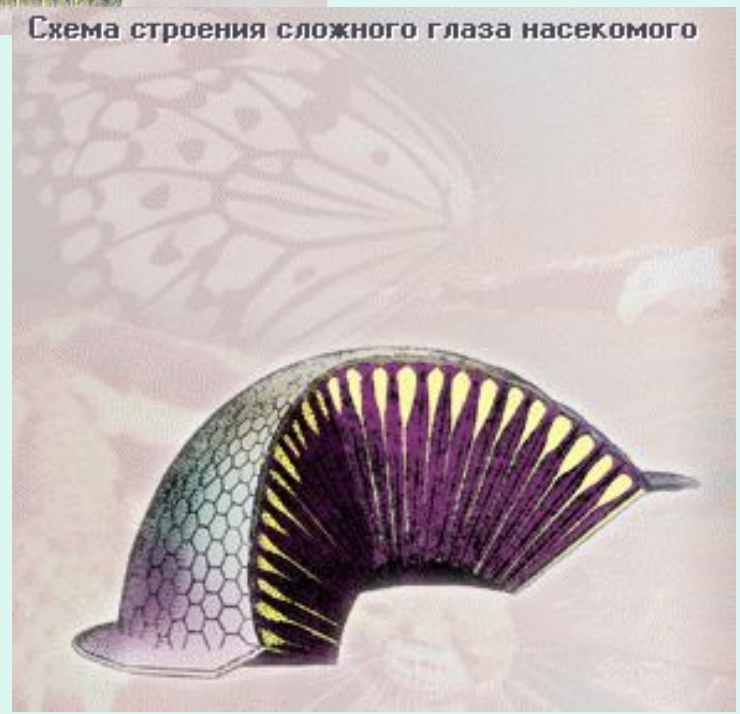
Пчела



Схема строения простого глаза



Схема строения сложного глаза насекомого



служит органами  
осязания

ГОЛОВОГРУДЬ

ГЛАЗА

ХЕЛИЦЕРЫ

На их вершине  
открывается

БРЮШ

На нем  
есть свои  
кресто  
рисунки  
отсюда  
этого п

ВНУТРИ  
ПАУТИ  
БОРОД

ЗАДНИ  
ПАУТИ  
БОРОД





*ВОЛОСКИ:  
перистый*



*ЩЕТИНКА*



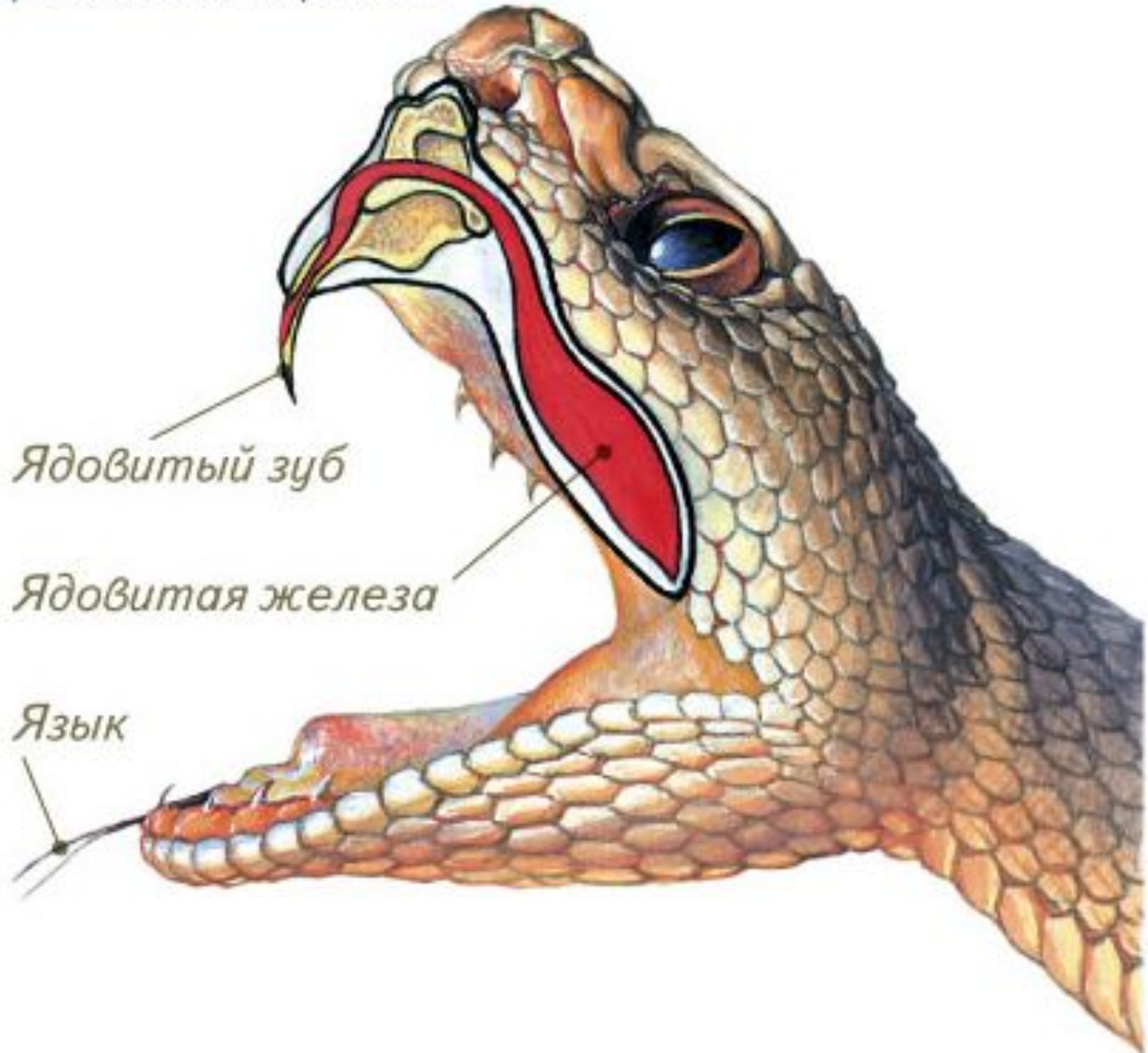
*Нога паука ариадны, покрытая щетинками.*



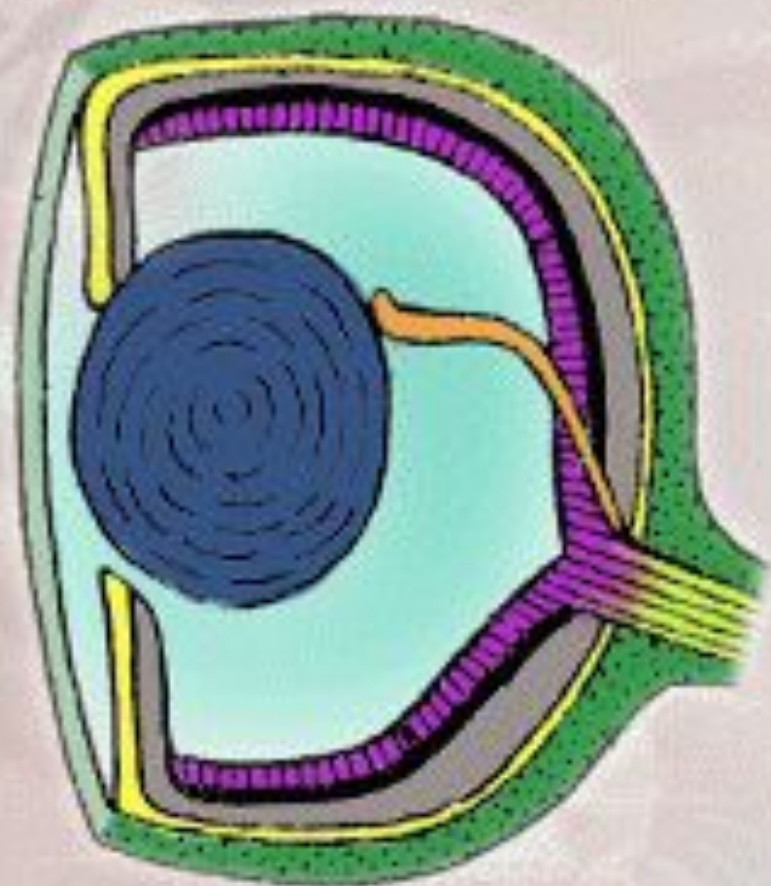
*чешуевидные*



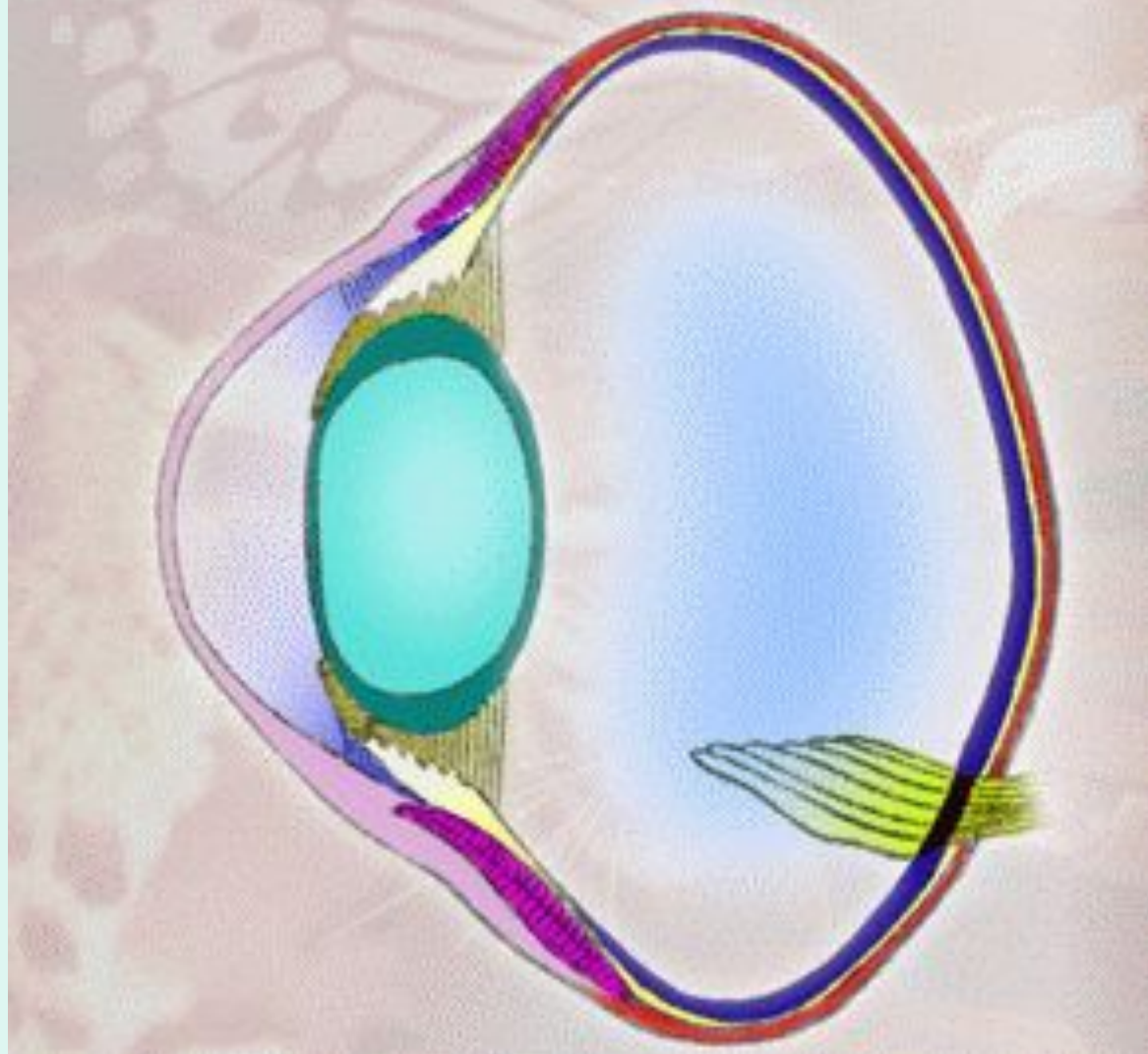




# Схема вертикального разреза глаза костистой рыбы



# Схема глаза птицы



# Схема строения глаза млекопитающего

