

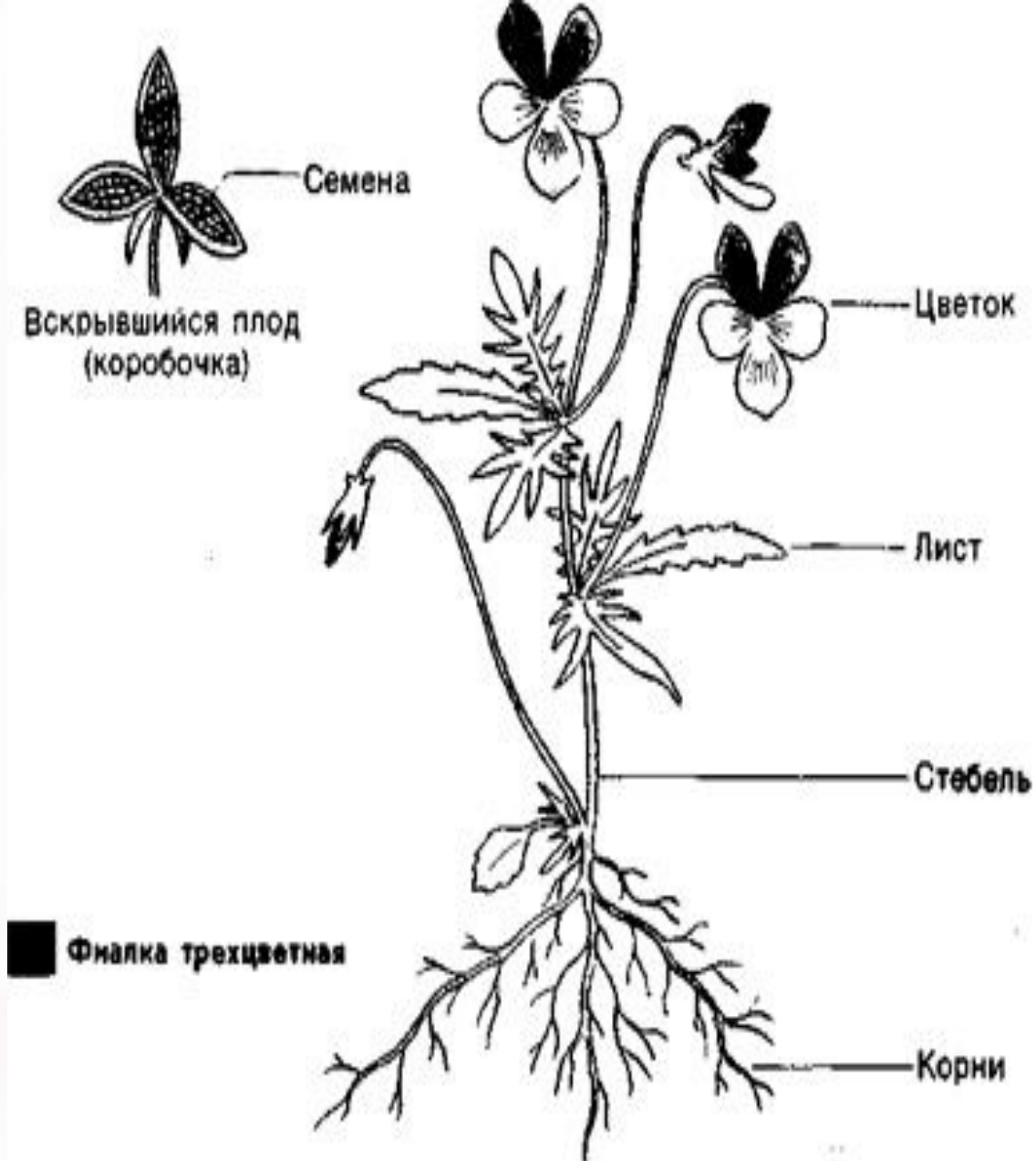
**Классы
Однодольные и
Двудольные
растения.**

* Как отличить
растения из класса
Двудольные и
класса
Однодольные?

* По строению
ОСНОВНЫХ
органов!

Органы растения:






- Корень
- Побег (стебель с листьями и почками)
 - Цветок
- Плод
- Семя



Признак	Двудольные растения	Однодольные растения
1. Зародыш семени	2 семядоли 	1 семядоля 
2. Жизненные формы	Деревья, кустарники и травы	В основном травы

Признак	Двудольные растения	Однодольные растения
3. Корневая система	стержневая 	мочковатая 
4. Листья	простые и сложные 	простые 


Признак	Двудольные растения	Однодольные растения
5. Край листа	цельный и изрезанный 	цельный 
6. Жилкование	перистое и пальчатое 	параллельное и дуговое 

Признак	Двудольные растения	Однодольные растения
7. Околоцветник	<p data-bbox="788 305 1122 379">двойной</p> 	<p data-bbox="1431 305 1746 379">простой</p> 
8. Части цветка	<p data-bbox="668 851 1248 925">кратно 4 или 5</p>  	<p data-bbox="1418 851 1760 925">кратно 3</p> 


Отдел Покрытосеменные




Класс Двудольные
Около 200 тыс. растений,
почти 300 семейств



Класс Однодольные
64 тыс. растений,
85 семейств



Семейства:
Крестоцветные
Розоцветные
Пасленовые
Мотыльковые
Сложноцветные и др.



Семейства:
Лилейные
Луковые
Спаржевые
Злаки и др.

Семейств



**Семейство
Крестоцветные**



**Семейство
Бобовые**



**Семейство
Пасленовые**



**Семейство
Зонтичные**



**Семейство
Розоцветные**



**Семейство
Сложноцветные**

Злаковые

Лилейные



distant-lessons.ru