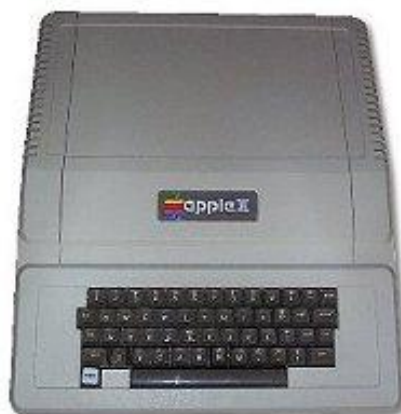




# Datora galvenās sastāvdaļas

Pereferijas ierices.

# Personālie datori (vecie)



# Personālie datori (jaunie)



# Datoru tipi

Latvijā visizplatītākie ir:

- IBM jeb IBM PC savietojamie datori
- Firmas Apple ražotie datori



Plaukstdators  
(Palmtop computer)



Personālais ciparu asistents  
(Personal Digital Assistant)



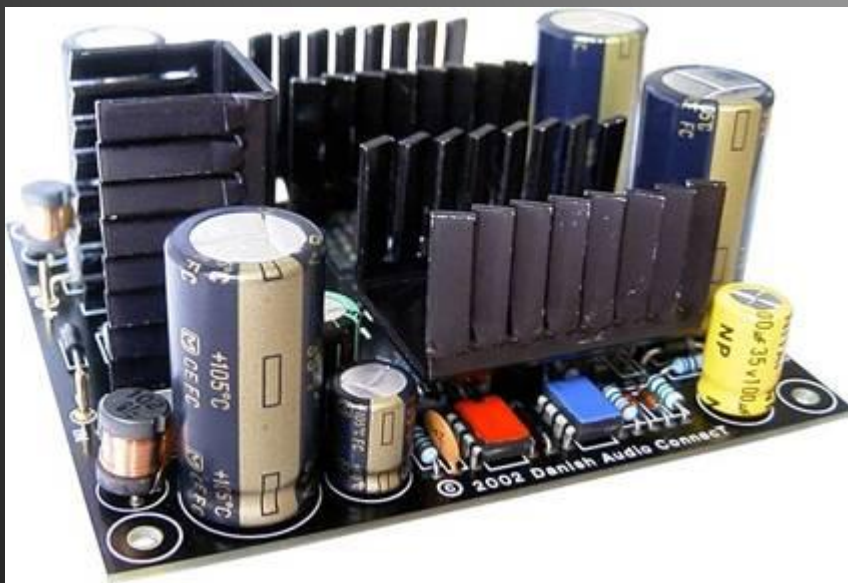
Lioldators (Mainframe)

Portatīvais dators (Klēpjdatōrs)



Galda dators (Desktop computer)

# Barošanas bloks (Power supply)



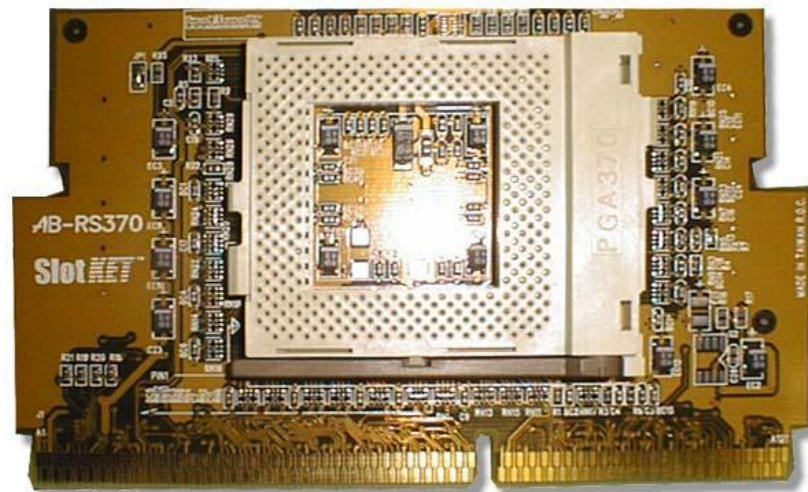
Barošanas bloks (power supply) ir iekārta, kas nodrošina datoru un datora iekārtas ar strāvu. Barošanas bloku raksturo tā jauda (250W, 300W, 350W, 400W, 450W utt.). Jo lielāka jauda, jo iespējami vairāk datoram pievienot ierīces (HDD, CDROM utt.)

# Cietais disks(HD-Hard Disc)

- ▣ - Cietais disks ir svarīgākā palīgatmiņas ierīce, jo glabā visas programmas un datus, kurus izmanto lietotājs. Ja kādu no programmām vajag izpildīt, tad operētājsistēma to vispirms iesūta operatīvajā atmiņā.
- ▣ Cietais disks ir ietilpīgākais no diskiem. Pašlaik ražotajiem cietajiem diskiem, ko izmanto personālajos datoros, ietilpība ir **160 GB – 1TB**. Vidējais piekļuves ātrums iekšējam cietajam diskam ir no **8 līdz 15 ms**.



# Processors (CPU) (Slot-1)

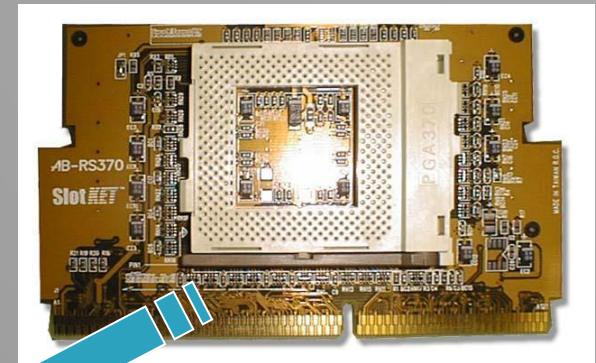
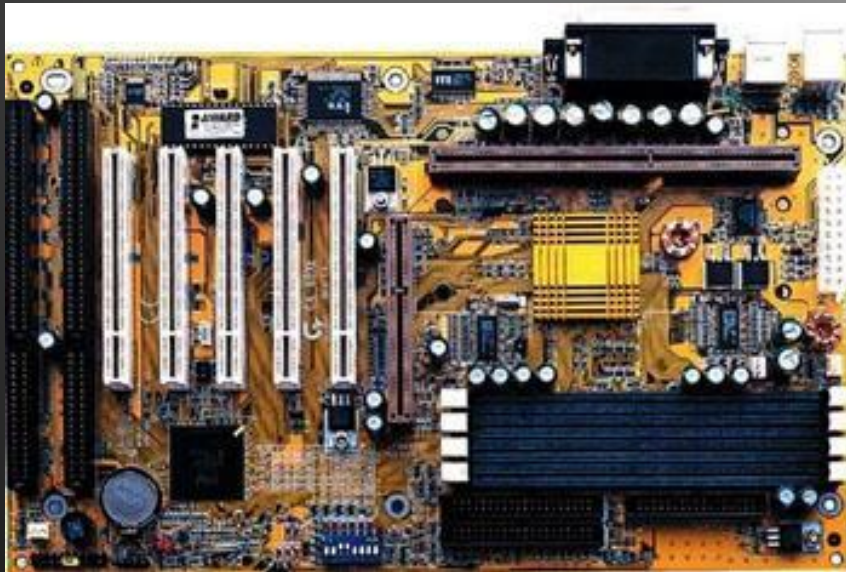


Processors (*Central Processor Unit - CPU*) ir datora "smadzenes". Tas veic informācijas apstrādi un vada pārējo datora sastāvdaļu darbu.





# Sistēmlaists (Motherboard)



# Procesora dzesētājs (CPU cooler)



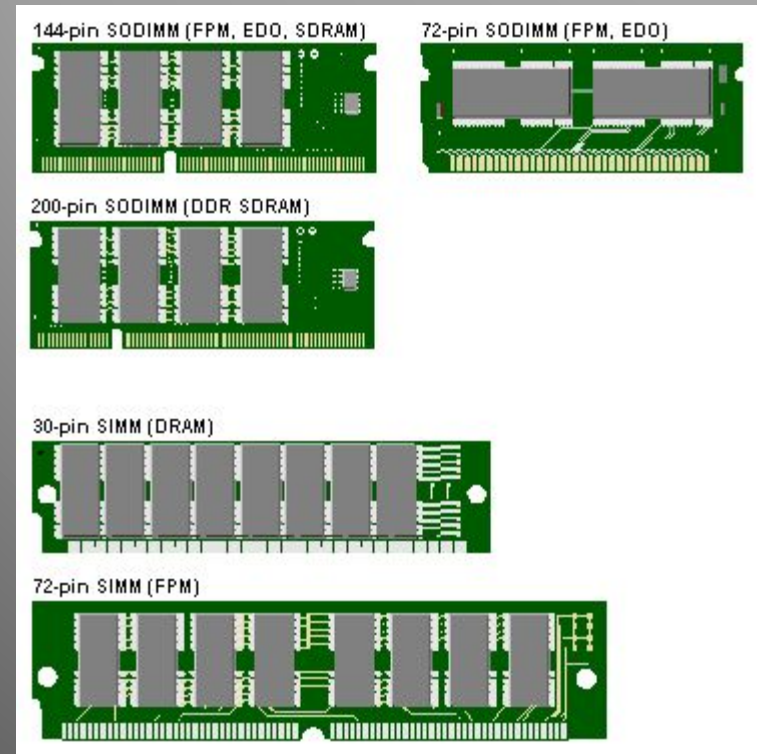
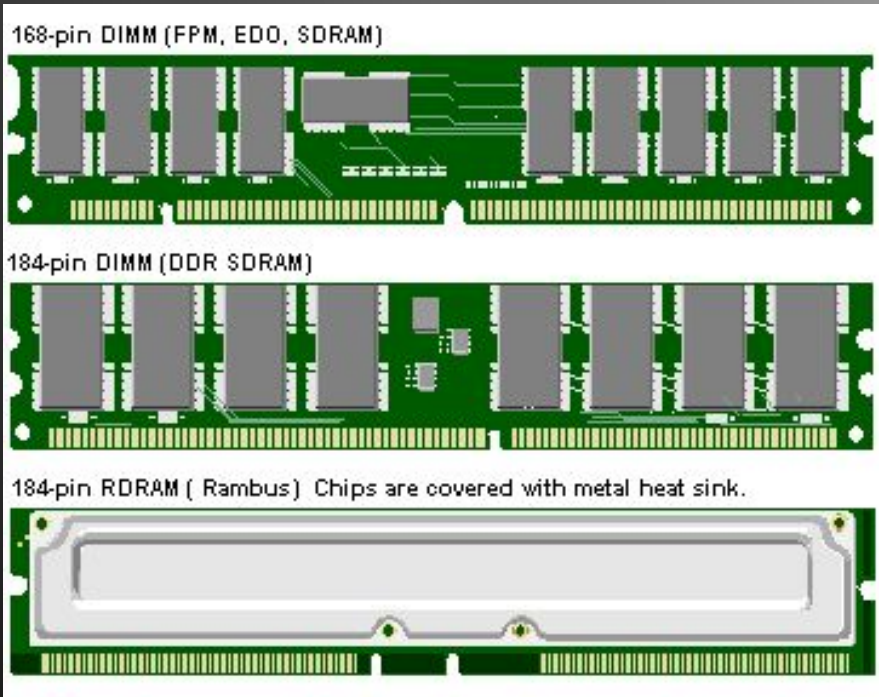
Atbild par procesora normālas temperatūras uzturēšanu. Ja temperatūra ( $C^0$ ) ir pārāk augsta iespējami datora darbības traucējumi (bremzēšana, atslēgšanās utt.)

# Mikroshēmas (chipset)



Čipsets (*chipset*) ir mikroshēmu komplekts, kas atrodas uz pamatplates un nodrošina procesora datu apmaiņu ar ārējām iekārtām. Dažas no šīm mikroshēmām sauc par kontrolieriem.

# Operatīvā atmiņa (RAM)



Operatīvajā atmiņā (*Random Access Memory - RAM*) glabājas datora darbības laikā nepieciešamā informācija. Ja elektrība pazūd, zūd arī visā tajā esošā informācija.



# Kabeļi (IDE un SATA)



# Diskdzinis (CD/DVD)



# Ārējas atmiņas





# Video kartes (VGA)

- **Video karte** (grafikas adapteris) ir datora ierīce, kas ģenerē tekstu vai attēlus, attēlošanai datora ekrānā. Video karte var būt vai nu speciāla paplašināšanas plate vai arī tās funkcionalitāte var būt iebūvēta pamatplatē. Lai arī lielākajai daļai pasaulē saražoto datoru lieto iebūvētās video kartes, jaudīgākās video kartes ir atsevišķas plates.



# Monitori (Monitor)



LCD

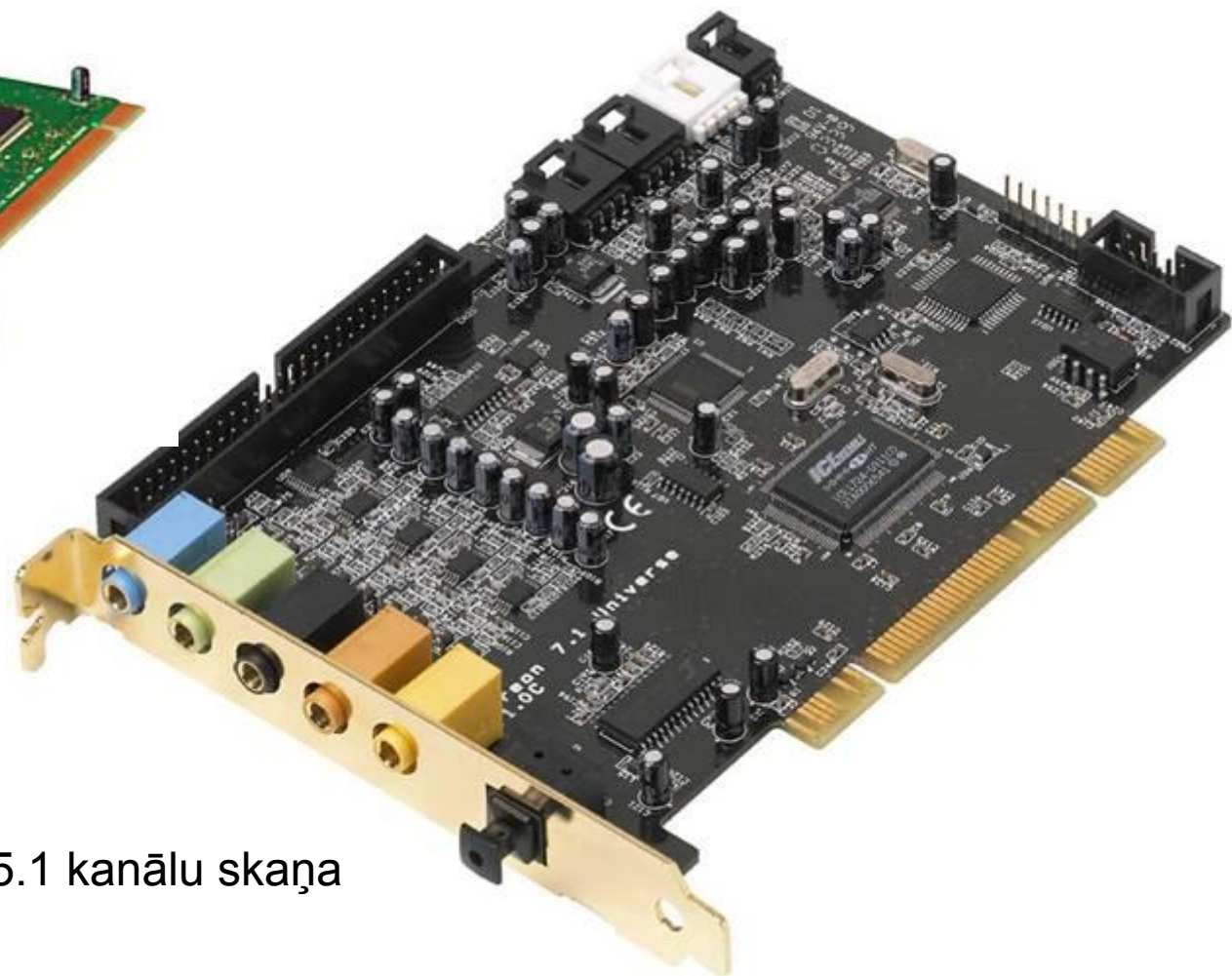


CRT

# Skaņu kartes (sound card)



2.1 kanālu skaņa



5.1 kanālu skaņa

# Skaļruņi (Speakers)



2.1 kanālu skaņa



5.1 kanālu skaņa



7.1 kanālu skaņa

# Multimedia



Mikrofons



Austiņas



Skaļruņi

# Tīkla karte (LAN)



Switch



WIFI

Tīkla adapteri jeb tīkla kartes ir nepieciešamas, lai datoru pievienotu tīklam. Pieejams mūsdienas arī bezvadu tīkls. Tīkla karte nodrošina arī jaunu un mūsdienīgu interneta pieslēgumu.



# Faksmodems

Izmanto datu saņemšanai un pārsūtīšanai, interneta pieslēgšanai caur tālruņa līniju.

Iekšējais



Ārējais



# Peles (Mouse)





# Klaviatūras (Keyboard)



# Tintes Printeri (Ink Jet)



# Lāzeru printeri (Laser Jet)



# Adatu printeri



# Ploters (Ploter)

Ploteris pēc funkcijām līdzinās printerim. Atšķirībā no printera viņu izmanto liela formāta izdrukām, kā piemēram plakātiem, rasējumiem.



# Skeneris (Scanner)



Skeneris (*scanner*) ir ierīce, ar kuras palīdzību var nolasīt un nosūtīt uz datoru dokumentus, zīmējumus, fotogrāfijas, diapozitīvus.

# Multifunkcionālās iekārtas

Vairāku iekārtu apvienojums vienā. Visbiežāk tiek apvienots printeris, skeneris, kopētājs, fax.



# Multimedia



Web kameras

*Web Kamera (Webcam)* var izmantot videokonferenču rīkošanai internetā. Visbiežāk izmanto lai sazinātos caur Skype, Messenger u.c. līdzīgām programmām.

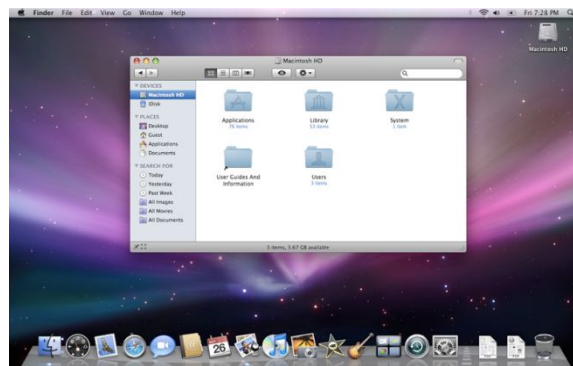




# Operētājsistēmas (OS)



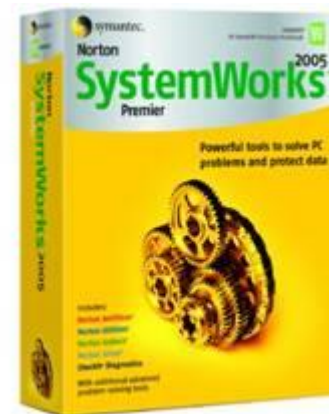
Operētājsistēma ir universālu programmu komplekts, kas parasti tiek piegādāts kopā ar datoru. Tā sastāvā ietilpst speciālas programmas un programmu līdzekļi, kas nodrošina datora aparātūras saskaņotu darbību. Citiem vārdiem sakot, operētājsistēma dod iespēju lietotājam vadīt datora darbu.



# Lietojumprogrammas

Lietojumprogrammas ir programmas, kuras ievieto datorā un izmanto konkrētu uzdevumu izpildei:

- teksta ievadīšanai un noformēšanai;
- zīmējumu veidošanai;
- attēlu apstrādei rasējumu sagatavošanai;
- aprēķinu veikšanai;
- uzstāšanās un reklāmas materiālu sagatavošanai un demonstrācijai
- prezentāciju programmas;
- datu uzglabāšanai un apskatei;
- datu drošībai, vīrusu pārbaudei un iznīdēšanai;
- darbam ar internetu;
- utt.



# Atvērtā koda programmas un operētājsistēmas (Open source)

