

The background is a lush green scene with sunbeams radiating from the center. There are several butterflies: a blue one in the top left, a pink one in the top right, and an orange one in the middle right. A ladybug is visible on a leaf in the top center, and another is on a leaf in the bottom right. The overall atmosphere is bright and natural.

# Природные сообщества

3 класс

# Вспоминаем то, что знаем

1. **Экосистема** – это такое «содружество» живой и неживой природы, в котором все обитатели чувствуют себя как дома.
2. Организмы в экосистеме выполняют три роли: **«кормильцы», «едоки», «мусорщики».**
3. В экосистеме **есть всё, что нужно** для жизни её обитателей. Только свет они получают из космоса от солнца.
4. В экосистеме **нет ничего лишнего**, ненужного: всё, что производится, полностью используется её обитателями.
5. Экосистема может существовать **как угодно долго** без посторонней помощи.

**Какое условие  
жизни  
объединяет  
всех этих  
животных?**

**Каждое живое  
существо на  
Земле привыкает к  
определённому  
месту обитания – к  
природной среде.**



# Среда обитания – что это такое?

**Среда обитания** - это все, что окружает тот или иной живой организм; место, характеризующееся определенными климатическими условиями, животным и растительным миром.

Это как бы адрес живого существа: здесь оно рождается, растет, развивается, питается, дает потомство. К необходимым условиям жизни относят температуру воздуха, наличие влаги, питания, место, где можно вырастить потомство.

По одному адресу «прописаны» разные живые существа, они обитают в одном месте, связаны между собой и очень нуждаются друг в друге. Такое «общество» называют природным сообществом



# Природное сообщество

- совокупность растений, животных, микроорганизмов, приспособленных к условиям жизни на определенной территории, влияющих друг на друга и на окружающую среду.

# Природные сообщества

## Естественные

- созданы природой.

Водоем (болото, река, озеро)

Лес

Луг

Пустыня

Степь



## Искусственные

- созданы человеком.

Поле

Сад

Парк

Огород

Сквер



# Природное сообщество – водоём (болото, озеро, река )



# Природное сообщество - лес





# Виды лесов



## Хвойный

(растут ели, пихта, сосны,  
кедры, лиственница)



## Лиственные

(растут берёзы, осины,  
дубы, клёны, липы)



## Смешанные

(растут хвойные и  
лиственные деревья)

Природное сообщество имеет **ярусное строение**.

Это особенно четко наблюдается в лесу: верхушки самых высоких деревьев - более низкие деревья - подлесок (кустарники) - травы - грибы, мхи и лишайники.

# Природное сообщество - луг



**Луг** – территория, на которой нет леса, но много травянистых тепло- и светолюбивых растений

# Природное сообщество - поле

Поле – искусственное природное сообщество, (созданное человеком) образованное культурными травянистыми растениями.



# Поля зерновых и овощных культур (устно)



## Природное сообщество - сад

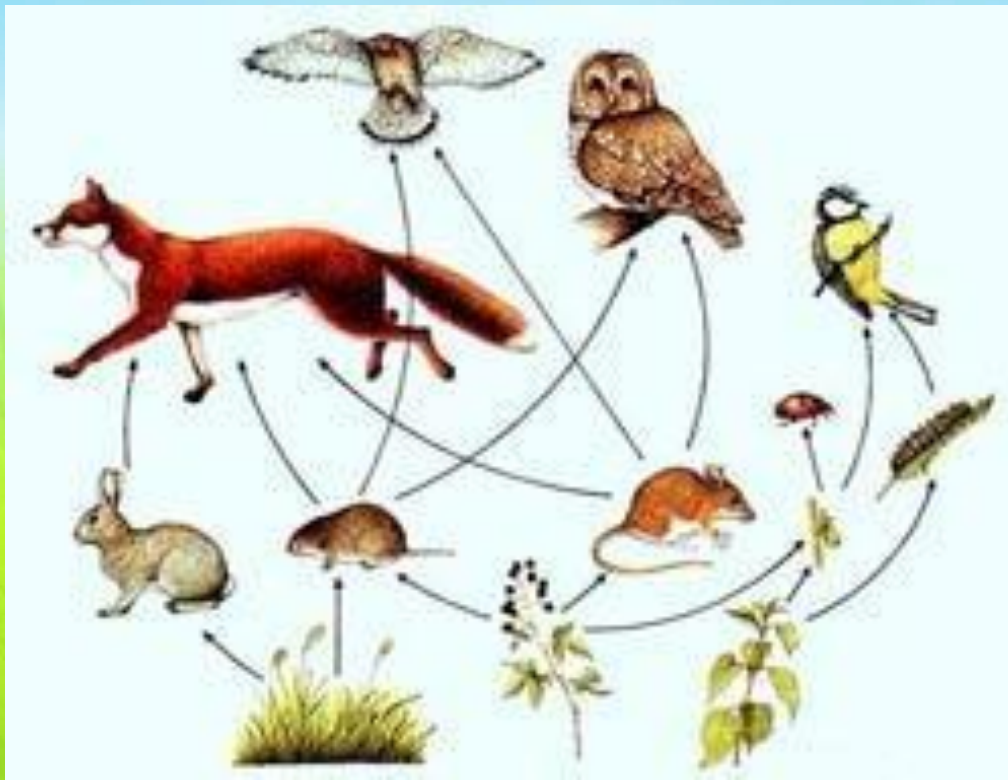
Сад – это искусственное природное сообщество, образованное культурными растениями (плодовыми деревьями, ягодными кустарниками, травянистыми растениями).



Основная форма связи обитателей природного сообщества - **пищевая**.

**Пищевая цепочка:** растения - травоядные животные - хищники.

Например, растения - гусеницы - насекомые - насекомоядные - хищники.



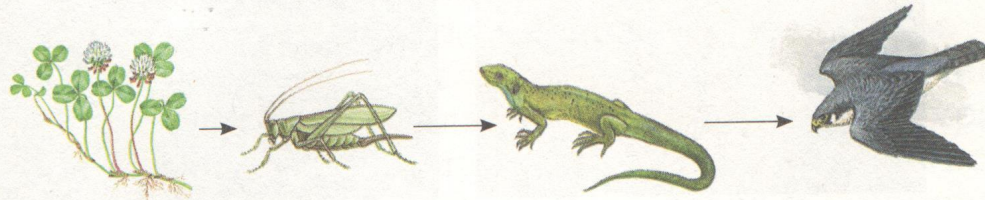
● Рассмотрите цепи питания. Ответьте на вопрос: «Что случится, если исчезнет хотя бы одно звено цепи?»

### Цепь питания на поле



Семена растения — мышь — ёж — лисица

### Цепь питания на лугу



Растения — кузнечик — ящерица — ястреб

### Цепь питания в лесу



Сосна — жук-короед — дятел



# Смена природных сообществ

- это прежде всего смена растительного сообщества, а за ним и всех составляющих системы (животные, грибы, черви и т д)

<b>Внешние причины</b>	<b>Внутренние причины</b>
<ol style="list-style-type: none"><li data-bbox="131 468 768 632">1. Изменение климата, рельефа, изменение почвы</li><li data-bbox="131 682 871 732">2. Природные катастрофы</li><li data-bbox="131 775 852 825">3. Деятельность человека</li></ol>	<p data-bbox="1025 475 1715 596">Действие самих растений друг на друга</p>



На основании картинок запиши в тетрадь  
3 любых правила на тему  
**БЕРЕГИ ПРИРОДУ**



1.



2.



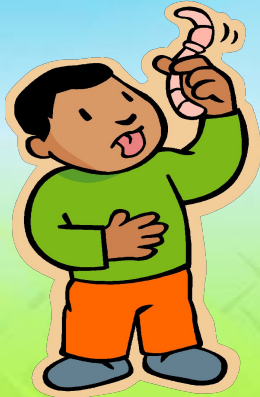
3.



4.



5.



6.



7.



8.