

Тропа человека

Проблема

Выехать на природу для студентов Москвы кажется скучным и труднодоступным из-за чего они слабо привержены к активному отдыху на природе.

Предпосылки проблемы

Предпосылка	Решение
Шум и суета города	Выезд на природу
Загрязненность воздуха	Выезд на природу
Банальность обычных выходов на природу	Добавление элементов квеста
Слабое владение специальными навыками (выживание, медицина, туризм, обращение с оружием)	Мастер-классы и включение в квесты использование данных навыков

Наш подход

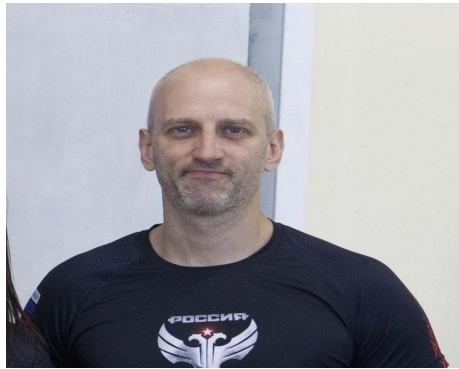
Мы создаем социально-образовательный проект, направленный на организацию мероприятий на природе, в формате квестов, квест-походов на различные тематики.

SMART-Цель

- Провести 1 тестовый и 3 полноценных квест-похода за осень

Оценка экспертов

Эксперт



Некрутов Сергей Сергеевич –
руководитель проектов
Военно-спортивная лига
ДОСААФ и Защитник
Будущего

Организаций,
проводящих квесты в
Москве довольно много
и надо придумывать что-
то особенное.
Совместить походы с
квестами – хорошая
мысль, если все
грамотно организовать

Стейкхолдеры



Интересы и потребности

- Государственные структуры
 - ✓ Интерес: соблюдение всех норм и требований безопасности
 - ✓ Потребность: Здоровое и обученное население
- Команда
 - ✓ Интерес: развитие проекта
 - ✓ Потребность: получение выгоды, совершенствование своих знаний
- Клиенты
 - ✓ Интерес: приемлемое соотношение цены и качества
 - ✓ Потребность: активный отдых на природе
- Партнеры
 - ✓ Интерес: взаимовыгодное сотрудничество
 - ✓ Потребность: получение выгоды
- Поставщики
 - ✓ Интерес: сбыть товар по хорошей цене и разрекламировать свой товар
 - ✓ Потребность: получение выгоды
- Туристы, самостоятельно отдыхающие
 - ✓ Интерес: факторы подготовки к нашим выходам не должны им мешать
 - ✓ Потребность: спокойный отдых на природе
- Конкуренты
 - ✓ Интерес: конкурентные цены, переманивание клиентов
 - ✓ Потребность: получение своей выгоды
- Пресса
 - ✓ Интерес: получение интересного репортажа
 - ✓ Потребность: получение своей выгоды

Дорожная карта



Команда



Кирилл



Дима



Юля



Марфа



Вадим

Мини-квест в лесу 6 октября

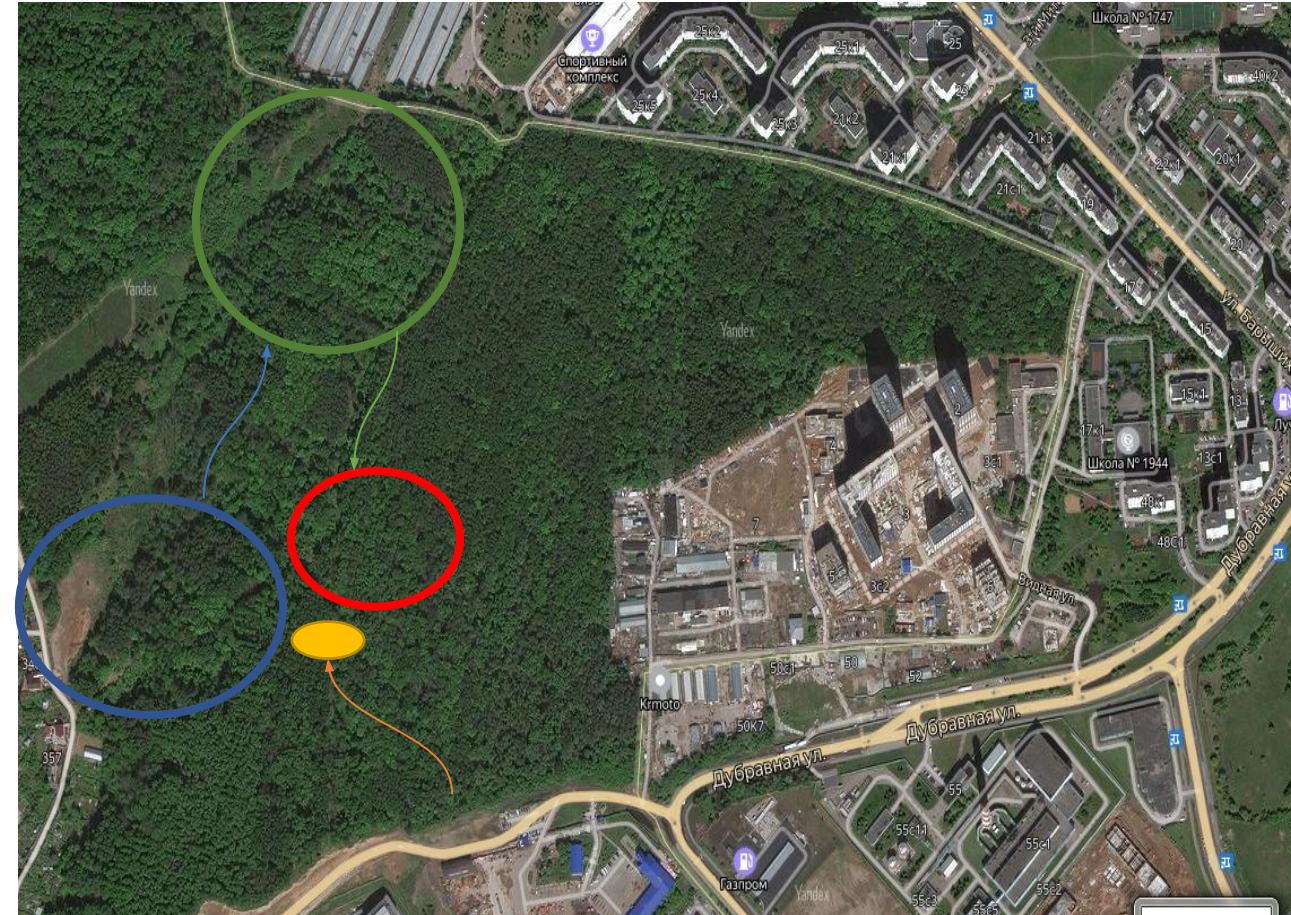
Тематика: Шпионские игры

Местоположение: Красногорский район, метро Митино.

Регламент:

- 9:00 – сбор у метро
- 10:00 – сбор в лесу
- 10:10 – начало мастер-классов
- 10:30 – начало квеста
- 16:00 – окончание квеста
- 16:30 – подведение итогов

Предыстория: иностранный шпион выкрал секретное российское оружие БВ-314, попытался скрыться на вертолете, но был сбит. На его поиски направили сотрудника подразделения Beta Игоря Сорокина, который вскоре перестал выходить на связь.



- - 1 этап
- - 2 этап
- - 3 этап
- - Точка сбора

Отчет о подготовке к тестовому выходу

Была проведена разведка маршрута, составлен план квеста и обозначенные примерные места проведения игровых событий.
На квесте будут присутствовать элементы медицины, выживания а так же интеллектуальные головоломки.



Риски

РИСК	СТЕПЕНЬ ВОЗДЕЙСТВИЯ
Экономический рост цен на оборудование	Слабое
Технический выход оборудования из строя	Слабое
Юридический(в случае смерти клиента)	Сильное
Риск возникновения обстоятельств непреодолимой силы	Слабое
Маркетинговый риск	Сильное
Операционные риски	Сильное
Финансовый риск	Сильное

Партнеры

- Военно - спортивная Лига ДОСААФ России



СОЦСЕТИ