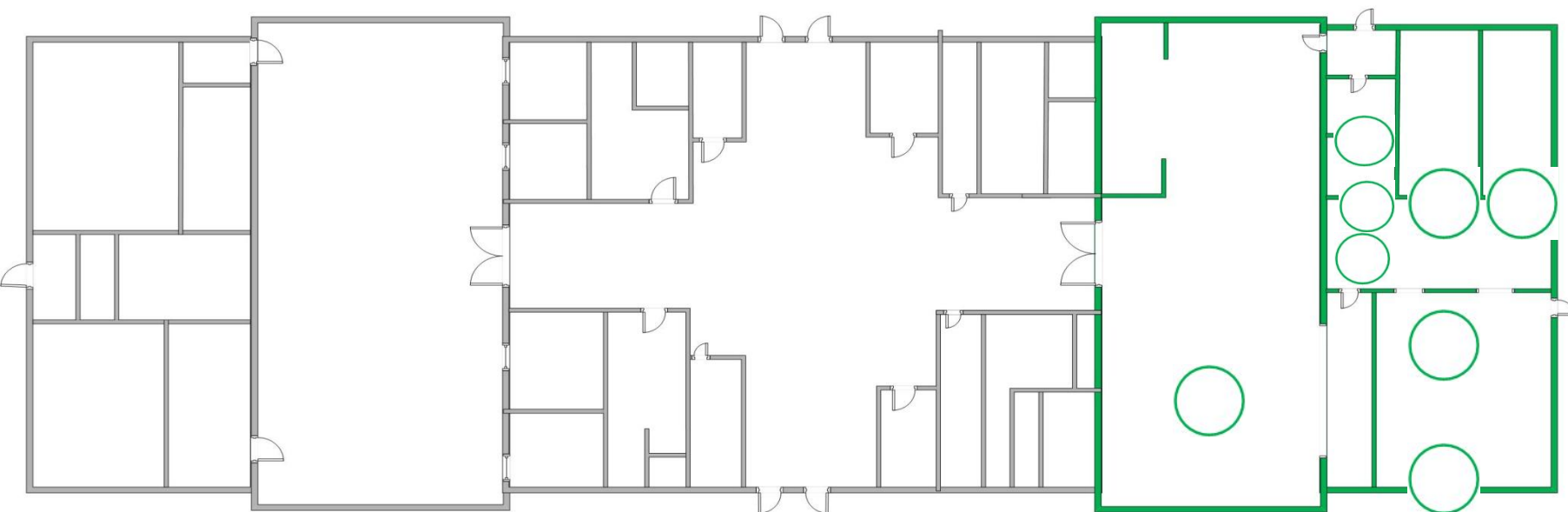


Согласовано:
НЖСЗ-10 по вокзальному хозяйству _____ Утегенов Ж.С.
И.о. ЛВОК Кызыл-Орда _____ Сагимбаев Б.Р.

Утверждаю:
НЖС-10 _____ Басикараев И.А.

**СХЕМА РАСПОЛОЖЕНИЯ ПЕРЕДАВАЕМЫХ В ИМУЩЕСТВЕННЫЙ НАЕМ (АРЕНДУ) ПЛОЩАДЕЙ
ДЛЯ КОММЕРЧЕСКОЙ ДЕЯТЕЛЬНОСТИ НА ПЕРВОМ ЭТАЖЕ СТАРОГО ЗДАНИЯ ВОКЗАЛА
КЫЗЫЛОРДА**



1 Пункт общественного питания– 169,3 м²

Согласовано:

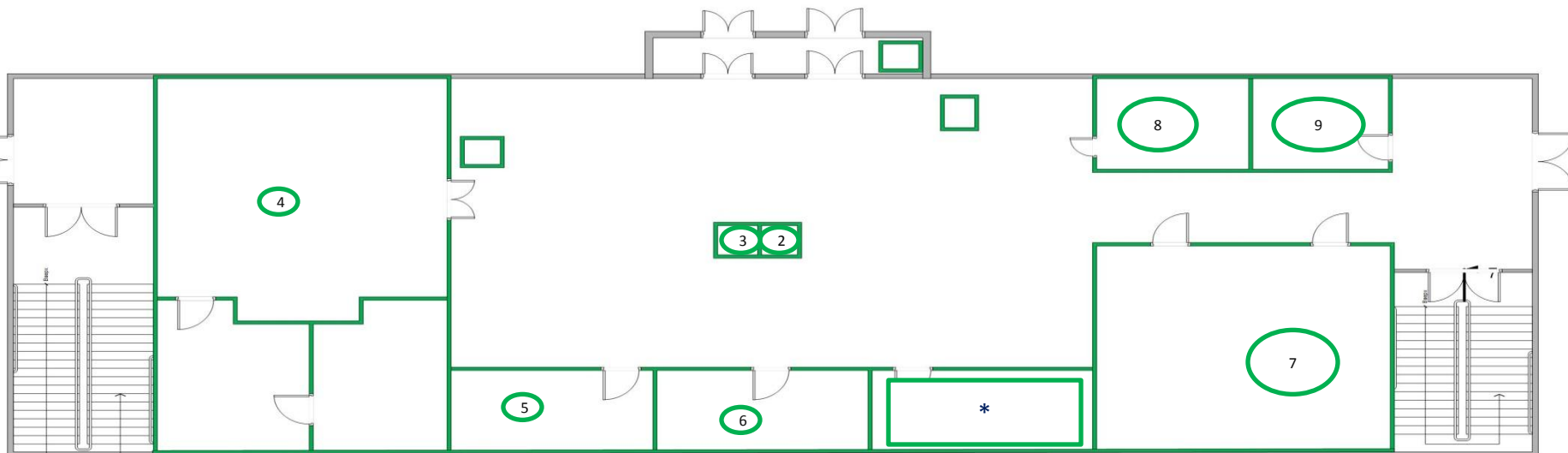
НЖСЗ-10 по вокзальному хозяйству _____ Утегенов Ж.С.

И.о. ЛВОК Кызыл-Орда _____ Сагимбаев Б.Р.

Утверждаю:

НЖС-10 _____ Басикараев И.А.

СХЕМА РАСПОЛОЖЕНИЯ ПЕРЕДАВАЕМЫХ В ИМУЩЕСТВЕННЫЙ НАЕМ (АРЕНДУ) ПЛОЩАДЕЙ ДЛЯ КОММЕРЧЕСКОЙ ДЕЯТЕЛЬНОСТИ НА 1 ЭТАЖЕ НОВОГО ЗДАНИЯ ВОКЗАЛА КЫЗЫЛОРДА



2 Платежный терминал (1 ед.)

3 Платежный терминал (1 ед.)

4 Пункт общественного питания – 73,8 м²

5 Магазин по реализации печатной продукции – 10,3 м²

6 Магазин по реализации галантерейной продукции – 9,3 м²

7 Туалет - 33,3 м²

8 Магазин по сервису проката и продаже электронных устройств (гаджеты) – 11,2 м²

9 Магазин по реализации детских товаров и сувениров-11,3 м²

* Примечание: данное помещение планируется переоборудовать для создания удобств пассажирам с ограниченными возможностями

Согласовано:

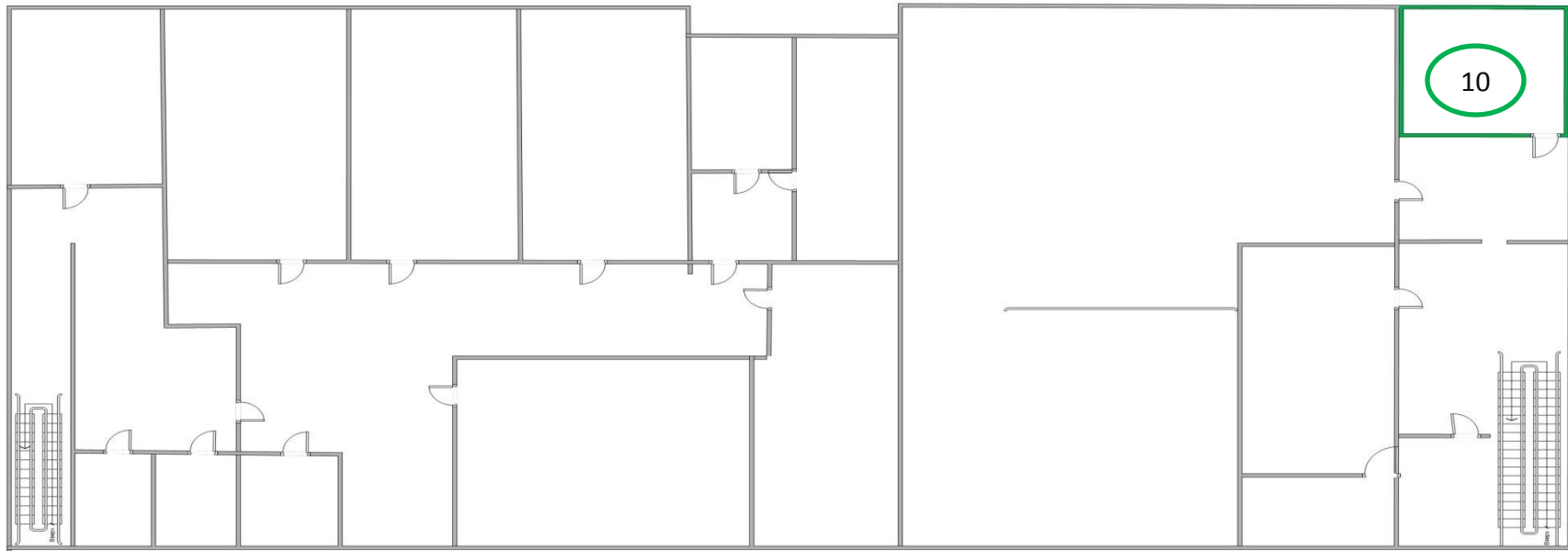
НЖСЗ-10 по вокзальному хозяйству _____ Утегенов Ж.С.

И.о. ЛВОК Кызыл-Орда _____ Сагимбаев Б.Р.

Утверждаю:

НЖС-10 _____ Басикараев И.А.

**СХЕМА РАСПОЛОЖЕНИЯ ПЕРЕДАВАЕМЫХ В ИМУЩЕСТВЕННЫЙ НАЕМ (АРЕНДУ) ПЛОЩАДЕЙ
ДЛЯ КОММЕРЧЕСКОЙ ДЕЯТЕЛЬНОСТИ В ЦОКОЛЬНОМ ЭТАЖЕ НОВОГО ЗДАНИЯ ВОКЗАЛА
КЫЗЫЛОРДА**



10 – Камера хранения - 10,2 м²

Согласовано:

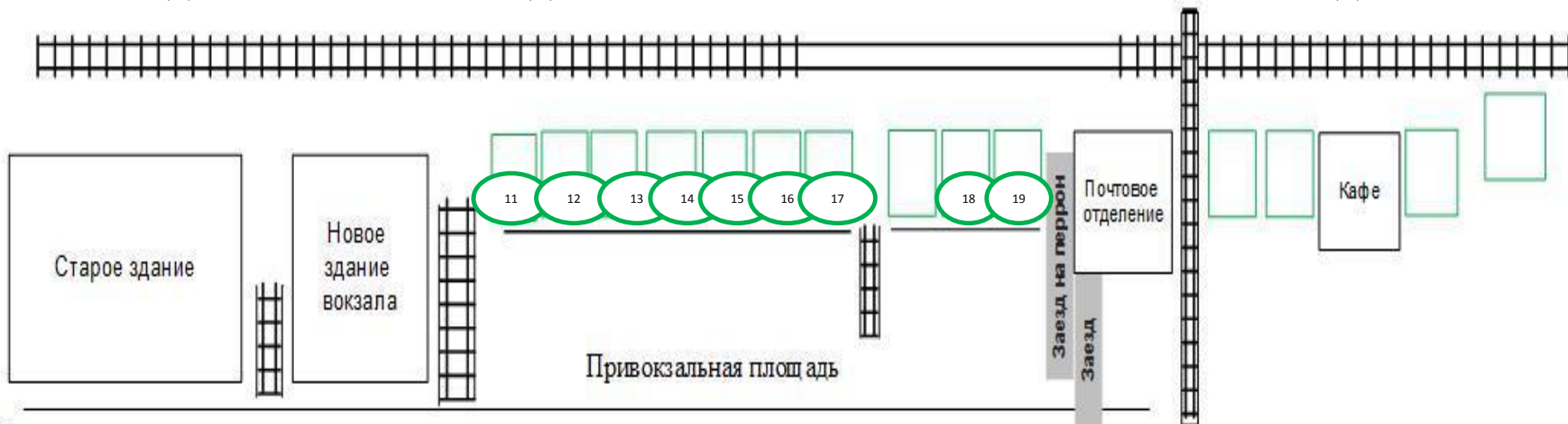
НЖСЗ-10 по вокзальному хозяйству _____ Утегенов Ж.С.

И.о. ЛВОК Кызыл-Орда _____ Сагимбаев Б.Р.

Утверждаю:

НЖС-10 _____ Басикараев И.А.

СХЕМА РАСПОЛОЖЕНИЯ ПЕРЕДАВАЕМЫХ В ИМУЩЕСТВЕННЫЙ НАЕМ (АРЕНДУ) ПЛОЩАДЕЙ ДЛЯ КОММЕРЧЕСКОЙ ДЕЯТЕЛЬНОСТИ НА ПЕРРОНЕ ВОКЗАЛА КЫЗЫЛОРДА



Территория акимата

- Коммерческое помещение - 4,4 м² – 11
- Коммерческое помещение – 20м² – 12
- Коммерческое помещение – 6м² – 13
- Коммерческое помещение – 6м² – 14
- Коммерческое помещение – 6м² – 15

- Коммерческое помещение – 5,6 м² – 16
- Коммерческое помещение 6,5 м² – 17
- Коммерческое помещение – 5,4 м² – 18
- Коммерческое помещение – 6 м² – 19

Согласовано:

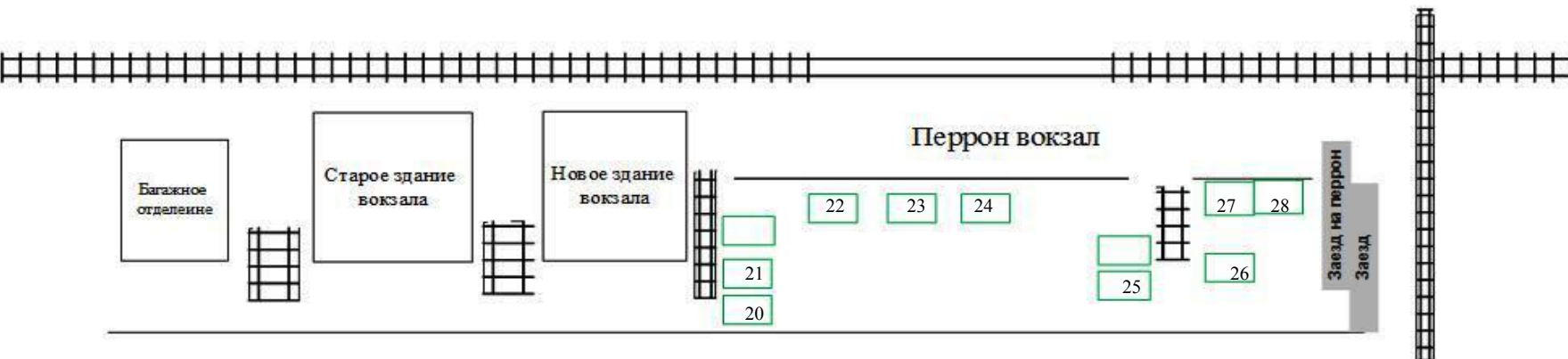
НЖСЗ-10 по вокзальному хозяйству _____ Утегенов Ж.С.

И.о. ЛВОК Кызыл-Орда _____ Сагимбаев Б.Р.

Утверждаю:

НЖС-10 _____ Басикараев И.А.

СХЕМА РАСПОЛОЖЕНИЯ ПЕРЕДАВАЕМЫХ В ИМУЩЕСТВЕННЫЙ НАЕМ (АРЕНДУ) ПЛОЩАДЕЙ ДЛЯ КОММЕРЧЕСКОЙ ДЕЯТЕЛЬНОСТИ НА ПРИВОКЗАЛЬНОЙ ПЛОЩАДИ ВОКЗАЛА КЫЗЫЛОРДА



Коммерческое помещение – 7,1 м² – 20

Коммерческое помещение – 6,5 м² – 21

Коммерческое помещение – 20 м² – 22

Коммерческое помещение – 20 м² – 23

Коммерческое помещение – 20 м² – 24

Коммерческое помещение – 6,5 м² – 25

Коммерческое помещение – 15 м² – 26

Коммерческое помещение – 18,5 м² – 27

Коммерческое помещение – 18,5 м² – 28