



Laventum



Мы являемся эксклюзивными представителями компаний в 4 основных направлениях:

- ✓ Анестезия и реанимация
- ✓ Нейрохирургия
- ✓ Акушерство и гинекология
- ✓ Расходные материалы



Наша продукция



**Хирургическая
Пленка**



**Мониторы
Пациента**



**Инфузионные
Насосы**



**Нейрохирургический
Робот Ассистент**



**Герметик для
Твердой Мозговой
Оболочки**



Доплеры



**Системы
Интраоперационного
Нейромониторинга**



**Клинический
Анализатор
Микродиализа**



**Реанимационные
Чемоданы**



**Шприцевые
Насосы**



**Система
Навигации**



Невромонитор



**Контроль
Состояния
Глубины
Наркоза**



**Фетальные
Мониторы**



RAUMEDIC
— Lifeline to Health —



Raumedic - единственный монитор, который позволяет измерять три параметра одновременно на одном устройстве:

1. ВЧД (внутричерепное давление)
2. Температура головного мозга
3. ptiO₂ (парциальное давление кислорода)

Монитор **Raumedic** не требует подключения дополнительных устройств для измерения всех трех параметров - катетер имеет конструкцию **3 в 1**

В ассортименте представлены паренхиматозные, субдуральные и вентрикулярные катетеры, в том числе для дренирования и измерения ВЧД у детей

Преимущества:

- Прямое подключение катетера к монитору пациента с помощью кабель-адаптера с отображением параметров ВЧД и температуры головного мозга на экране;
- Не требует калибровки при использовании с любыми мониторами





Прикроватные Мониторы Пациента



LUCON M30

Монитор с тремя основными параметрами ЭКГ
НИАД, SpO₂, а так же измерением температуры и
CO₂ в основном и боковом потоке.

- ЖК дисплей,
- Встроенный аккумулятор,
- Возможность объединения подключения монитора к центральной станции



MEDIANA YM 6000

Предназначен для наблюдения за

- ЭКГ,
- Сердечным ритмом,
- Частотой сердечных сокращений,
- Неинвазивным артериальным давлением (систолическим, диастолическим, средним артериальным),
- Сатурацией кислорода артериальной крови,
- Инвазивным артериальным давлением,
- Дыханием,
- Капнографией (EtCO₂ и InCO₂ - давлением CO₂ на выдохе и вдохе)
- Температурой Взрослых пациентов





Фетальный монитор и доплер



ФЕТАЛЬНЫЙ МОНИТОР FM-20

- Один из основных видов акушер генекологического оборудования, позволяющий проводить анализ состояния плода во время беременности.
- Предназначен для наблюдения за одно/двух плодной беременностью.
- Компактный, оснащенный удобной ручкой для переноски, с установленным жидко кристаллическим 7 дюймовым экраном и ультра чувствительными датчиками IPX8



ФЕТАЛЬНЫЙ ДОППЛЕР F-10

- Ультразвуковое устройство для мониторинга и диагностики состояния плода (регистрация чистоты сердечных сокращений).
- Компактный размер аппарата позволяет использовать его как в условиях стационара в кабинетах женской консультации так и в машинах скорой помощи.
- Возможно использование с 11 недели беременности





ШПРИЦЕВОЙ НАСОС JMS SP500

- Предназначен для точных внутривенных вливаний лекарственных препаратов и инфузионных растворов, обеспечивает полную безопасность пациента, максимально облегчает работу медицинского персонала.
- Скорость ввода препарата, как и проведение короткого болюса, возможны без остановки процесса инфузии
- Богатый набор функций: множество режимов инфузии, расчет дозы препарата



ИНФУЗИОННЫЙ НАСОС JMS OT-701

- Используется как для внутривенных инфузий, а так же как помпа для введения энтерального питания.
- Работает с любым типом инфузионных магистралей, включая магистрали российского производства.
- Управление устройством одной рукой возможно с помощью упоров для пальцев, расположенных с обеих сторон корпуса.
- Батарея позволяет продолжать инфузию при перемещениях пациента или при отключении сетевого электропитания в течении 4-х часов.





BLUE CROSS



РЕАНИМАЦИОННЫЕ ЧЕМОДАНЫ

Осуществляют следующие функции:

- Восстановление проходимости дыхательных путей аспирацию (ручной отсос), искусственную вентиляцию легких, интубацию.
- Все основные части аппаратов стерилизуются в автоклаве - за исключением мешка для создания концентрации кислорода

Наборы есть в комплектации для взрослых, детей, и новорожденных

Могут применяться при работе спасательных бригад, машинах скорой помощи, и палатах интенсивной терапии



Я П О Н И Я

MDM

КОНТРОЛЬ СОСТОЯНИЯ ГЛУБИНЫ НАРКОЗА

Обеспечивает контроль за состоянием глубины наркоза или седации пациента на основании измерения и анализа индекса акустических вызванных потенциалов (АЕР - индекса). АЕР - индекс рассчитывается в результате суммирования и усреднения параметров АВП в ходе операции.

После индивидуальной калибровки, аппарат предложит анестезиологу оптимальное для данного пациента верхнее и нижнее значение АЕР - индекса.

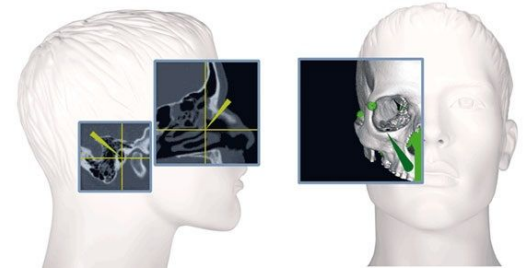
Позволяет:

- Контролировать глубину наркоза, безопасную для данного пациента
- Практически устранить риск преждевременного выхода из наркоза
- Уменьшить расход анестетиков
- Уменьшить время выхода из наркоза 35-50%
- Стабильно поддерживать требуемую глубину седации
- Улучшить качество ухода за пациентом и уменьшить расходы на дорогостоящие седативные средства





fiagon.



Навигационная система - это комплекс компьютеризированных технологий, используемых для высокоточного позиционирования инструментов относительно структур черепа и позвоночника во время нейрохирургических операций.

Система предназначена для использования в:

- Нейрохирургии (операции на головном мозге, удаление опухолей, аневризм, установка шунтов, вентрикулярных катетеров, взятие биопсийного материала, моделирование и установка винтов);
- ЛОР, ринохирургии (хронический синусит; удаление аденоидов; фронтальная синусотомия; операции с особой по характеру анатомией синуса; частичное удаление орбитальной мембраны; резекция в решетчатой и клиновидной кости);
- ЛОР, микрохирургии уха (мастоидэктомия и любые операции с необходимостью входа через мастоид; задняя миригнотомия для хирургических вмешательств через среднее ухо; операции на рискованных анатомических областях);
- Челюстно-лицевой хирургии (реконструкция орбитальной полости, скуловых фрагментов и верхней челюсти; реконструкция лица методом зеркального отображения здоровой зоны на поврежденную; реконструкция лицевых фрагментов с индивидуальными имплантатами, удаление опухолей различной локализации);

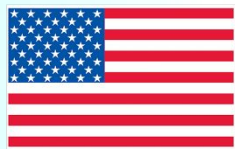




СИСТЕМА ИНТРАОПЕРАЦИОННОГО НЕЙРОМОНИТОРИНГА

Мультимодальная система интраоперационного мониторинга Cascade Elite предназначена для одновременной регистрации ВП - соматосенсорные, слуховые, зрительные, транскраниальных МП, спонтанной и стимулированной ЭМГ, ЭЭГ, проведения теста ТОФ. Возможно 2 варианта исполнения - стационарная на мобильной тележке и портативная на основе ноутбука. Компактный портативный Cascade Elite легко впишется в любую операционную.

- Уникальными особенностями системы являются:
- простое и логичное программное обеспечение
- противоударные и водонепроницаемые стимуляторы
- возможность удаленного мониторинг
- возможность мониторинга без нейрофизиолога
- детектор определения уровня шума в операционной
- тестер для проведения самостоятельной диагностики системы
- детектор включения электрохирургического оборудования



Сделано в США



ZIMMER BIOMET



РОБОТ-АССИСТЕНТ ROSA

- Нейрохирургическая система последнего поколения, позволяющая одновременно повысить точность, скорость и безопасность проведения целого ряда высокоточных нейрохирургических операций.
- ROSA объединяет передовые разработки в области медицинской робототехники и программировании. В единый комплект интегрированы нейронавигационная станция и высокоточный манипулятор, позволяющий позиционировать нейрохирургический инструмент с недоступной ранее точностью и скоростью!



Франция

ХИРУРГИЧЕСКИЙ ГЕРМЕТИК TISSUEPATCH

- Представляет собой синтетическую многослойную самоклеющуюся пленку.
- Слои сополимера лактида с гликолидом действуют по принципу когезивной матрицы внутри пленки и в качестве противовоспалительного барьера на поверхности пленки.
- Позволяет избежать послеоперационных осложнений, связанных с утечками воздуха или жидкости, что способствует сокращению продолжительности пребывания пациентов в стационаре и снижению затрат на здравоохранение.



ГЕРМЕТИК ДЛЯ ТВЕРДОЙ МОЗГОВОЙ ОБОЛОЧКИ И ADHERUS

- Синтетический, антимикробный гидрогель который герметизирует твердую мозговую оболочку для ее заживления, обеспечивает водонепроницаемый барьер, что исключает развитие ликвореи и снижает послеоперационные осложнения.
- Препарат представляет собой комбинацию раствора для герметизации швов и устройство для его дозирования во время операции.



Сделано в США





Контактная Информация:

Телефон: +7(495)775-5082

Электронная почта: info@laventum.ru

Адрес: Москва, ул. Сергея Макеева д. 7 к. 2