

# Воздействие экологических факторов на жизненные циклы паразитических червей

Тимошенко Артур, Э-Б19-3-8

# Классификация плоских червей

Плоские черви

Ресничные черви

Сосальщики

Ленточные черви



**Печёночный сосальщик** – плоский червь класса сосальщиков, паразитирующий в печени и желчных путях теплокровных животных . Имеет основного и промежуточного хозяина. Яйца откладывает в теле основного хозяина. Паразит имеет листовидное тело, размером 2-7 см и серовато-желтый окрас.



# Жизненный цикл печеночного сосальщика

Основной хозяин

Половозрелая  
особь червя

Циста

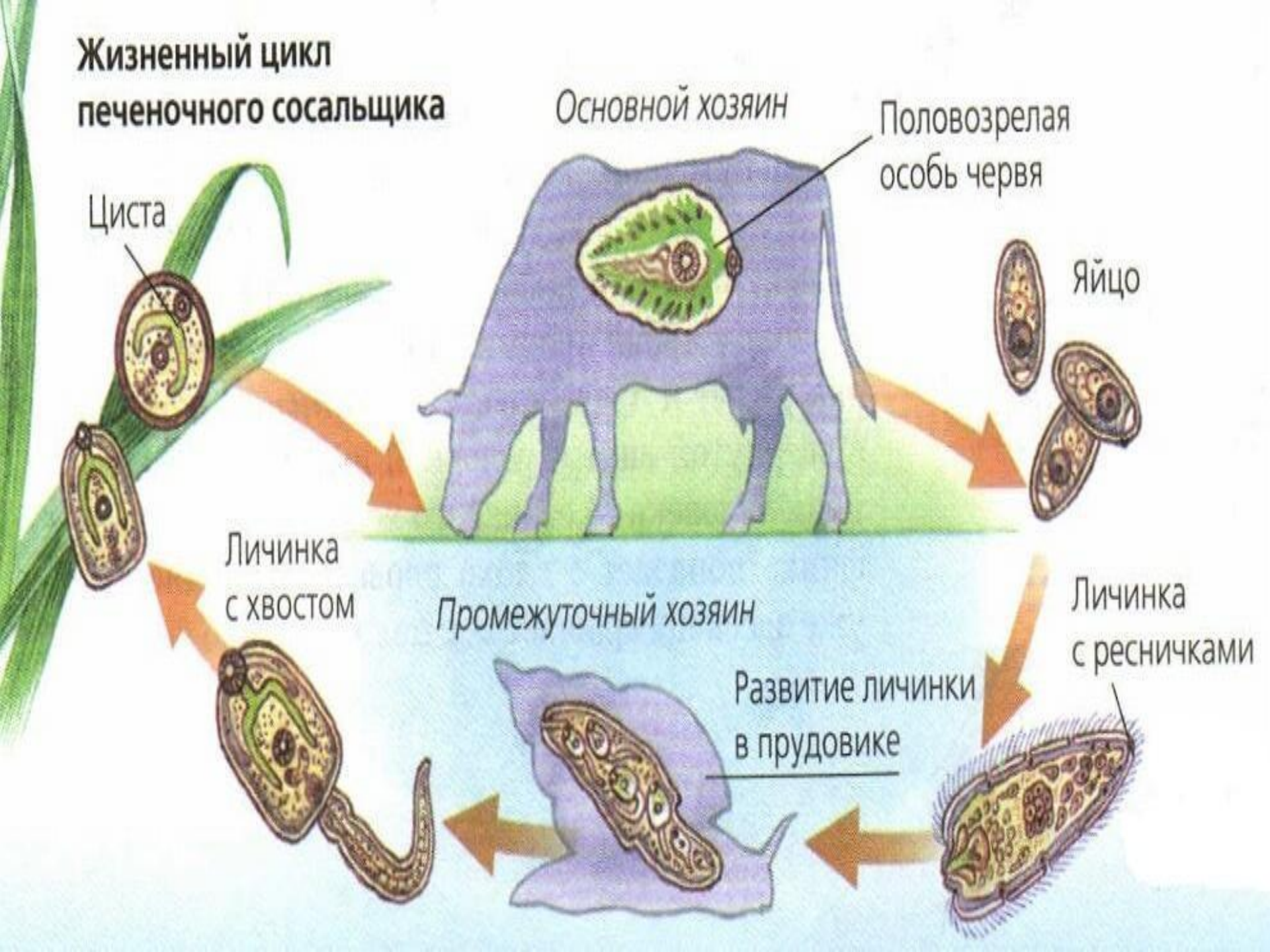
Яйцо

Личинка  
с хвостом

Промежуточный хозяин

Личинка  
с ресничками

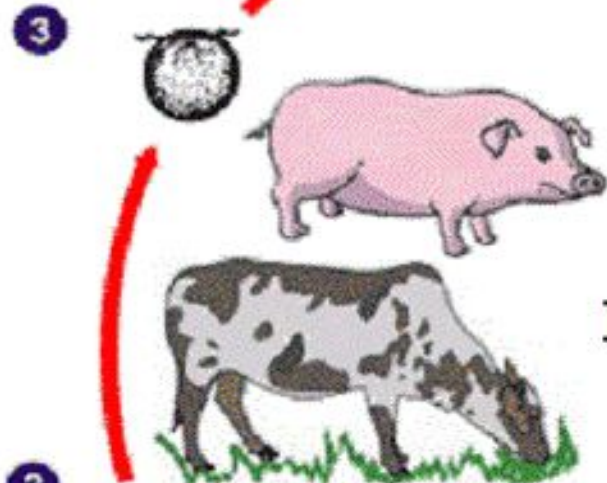
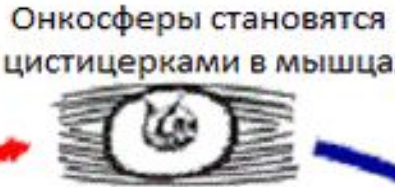
Развитие личинки  
в прудовике



**Бычий цепень** – вид паразитических ленточных червей семейства Тенииды. Взрослая особь бычьего цепня состоит из примерно от 2 до 5 тысяч члеников и достигает 4-10 метров в длину. Длительность жизни паразита иногда достигает 20-25 лет. Бледно-серый цвет. Округлая форма.



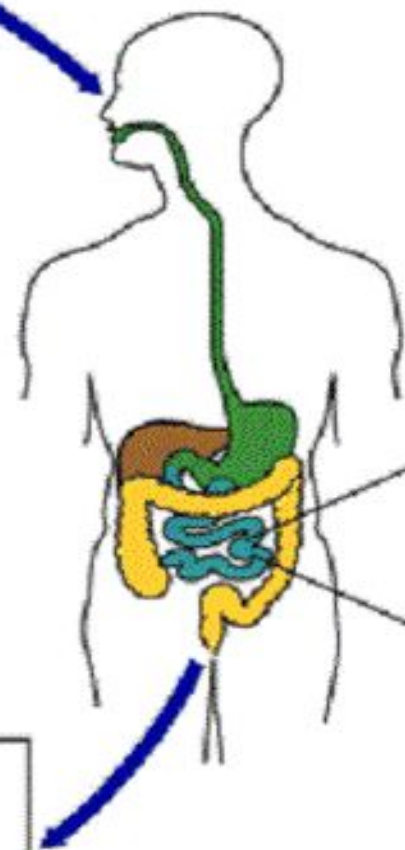
Онкосферы освобождаются, цистицерками в мышцах проникают сквозь стенки кишечника и распространяются в мышцы



Крупный рогатый скот заражается при заглатывании растительности, загрязненной яйцами или проглоттидами, содержащими их

### Тениаринхоз

Люди заражаются, глотая недостаточно обработанное мясо



Сколекс прикрепляется к кишечнику



Взрослые в тонком кишечнике



Яйца или проглоттиды, содержащие их, с калом попадают в окружающую среду

### Жизненный цикл бычьего цепenea (*Taeniarhynchus saginatus*)

# Классификация типа Круглые черви (согласно В.А.Догелю):

- Класс Нематоды (Nematoda).
- Класс Брюхоресничные (Gastrotricha).
- Класс Киноринхи (Kinorinchi).
- Класс Волосатики (Gorciaceae).
- Класс Коловратки (Rotatoria).

**Аскариды** – крупные двуполые круглые черви, живущие в половозрелом состоянии в бескислородной среде тощей и подвздошной кишки человека. Длина самки составляет не более 40 см (толщина 3-6 мм), а длина самца – не более 25 см (толщина 2-4 мм). Червь живет от 10 до 24 месяцев. Форма тела удлинённая, веретенообразная, с сужением ближе к концам, причём у самок конец хвоста прямой, а у самцов загнут вентрально, т.е. на брюшную сторону. Цвет тела при жизни чаще желтовато-розовый, после гибели беломатовый.

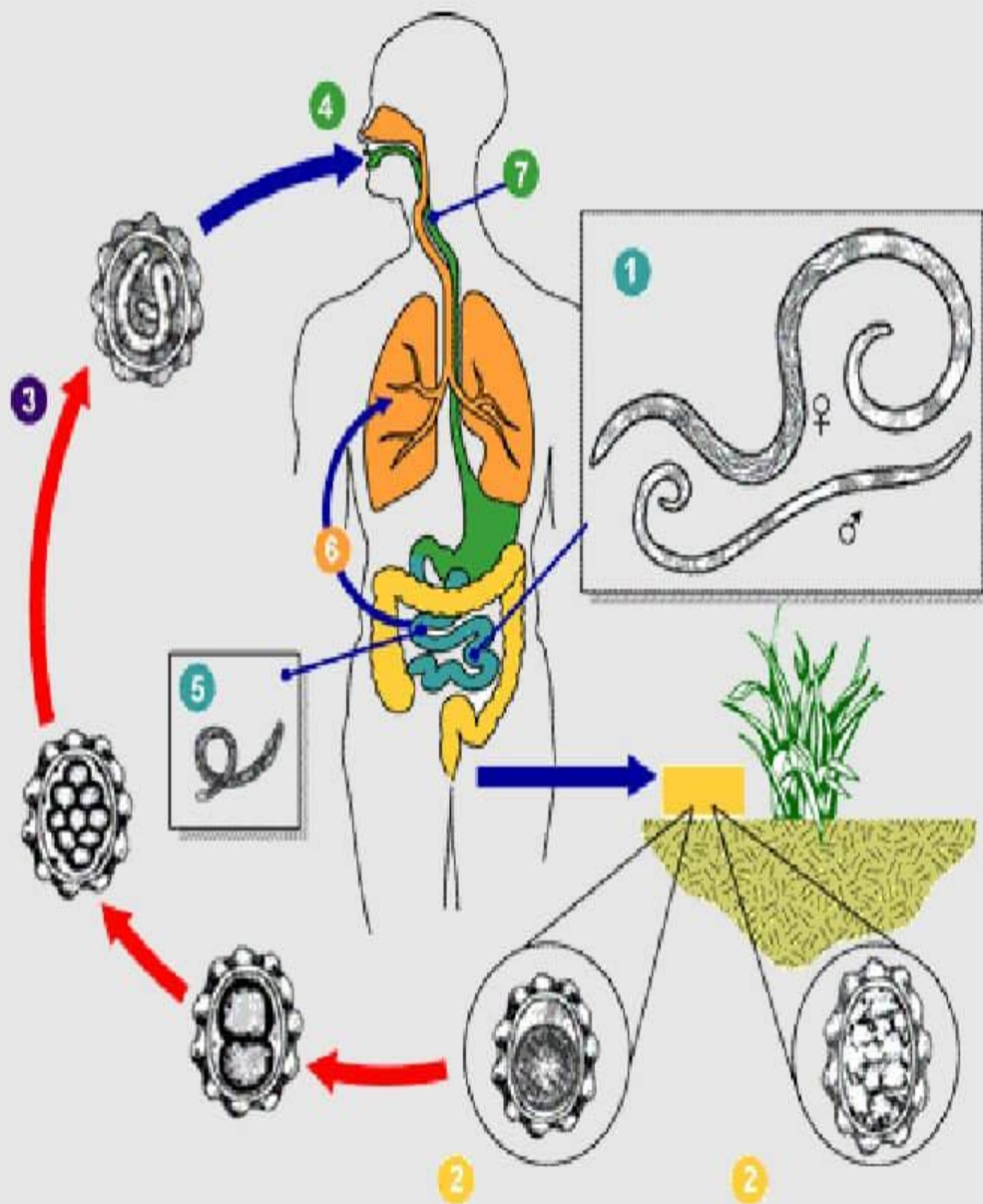




# Жизненный цикл аскариды

1. откладывание яиц;
2. инвазионное яйцо;
3. личинка;
4. заражение;
5. развитие в кишечнике;
6. через кровь в легкие;
7. с кашлем в пищевод.

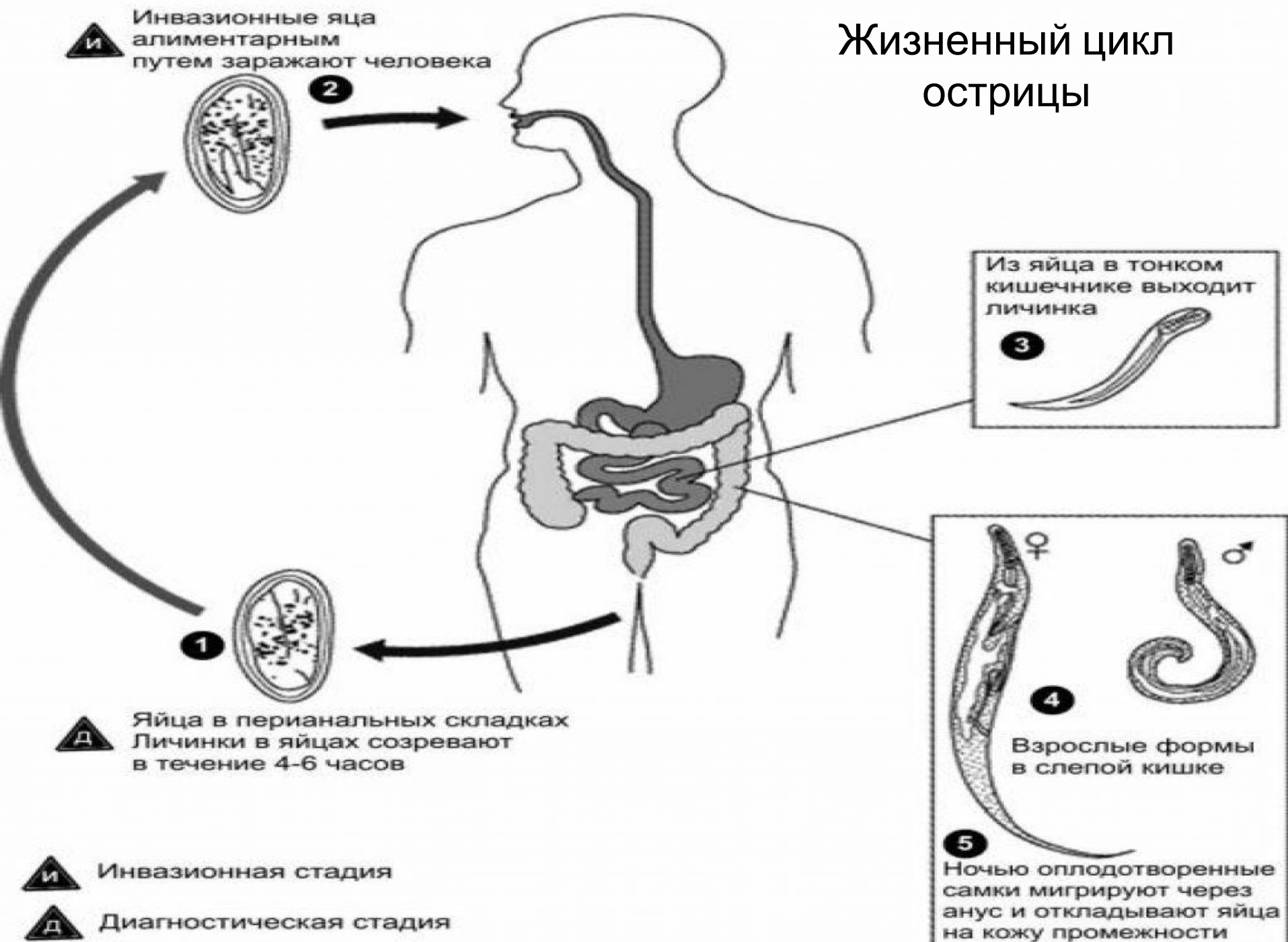
Аскарида попадает в кишечник, где взрослеет. Цикл повторяется.



**Острицы** – род нематод из семейства оксиурид, паразитирующих в кишечнике человека. Серовато-белая нематода, самцы длиной 2-5 мм, самки – 8-14 мм. Хвостовой конец заостренный. Острицы паразитируют в нижней части тонкого кишечника и толстом кишечнике, вызывая энтеробиоз. Срок жизни – 1-2 месяца.



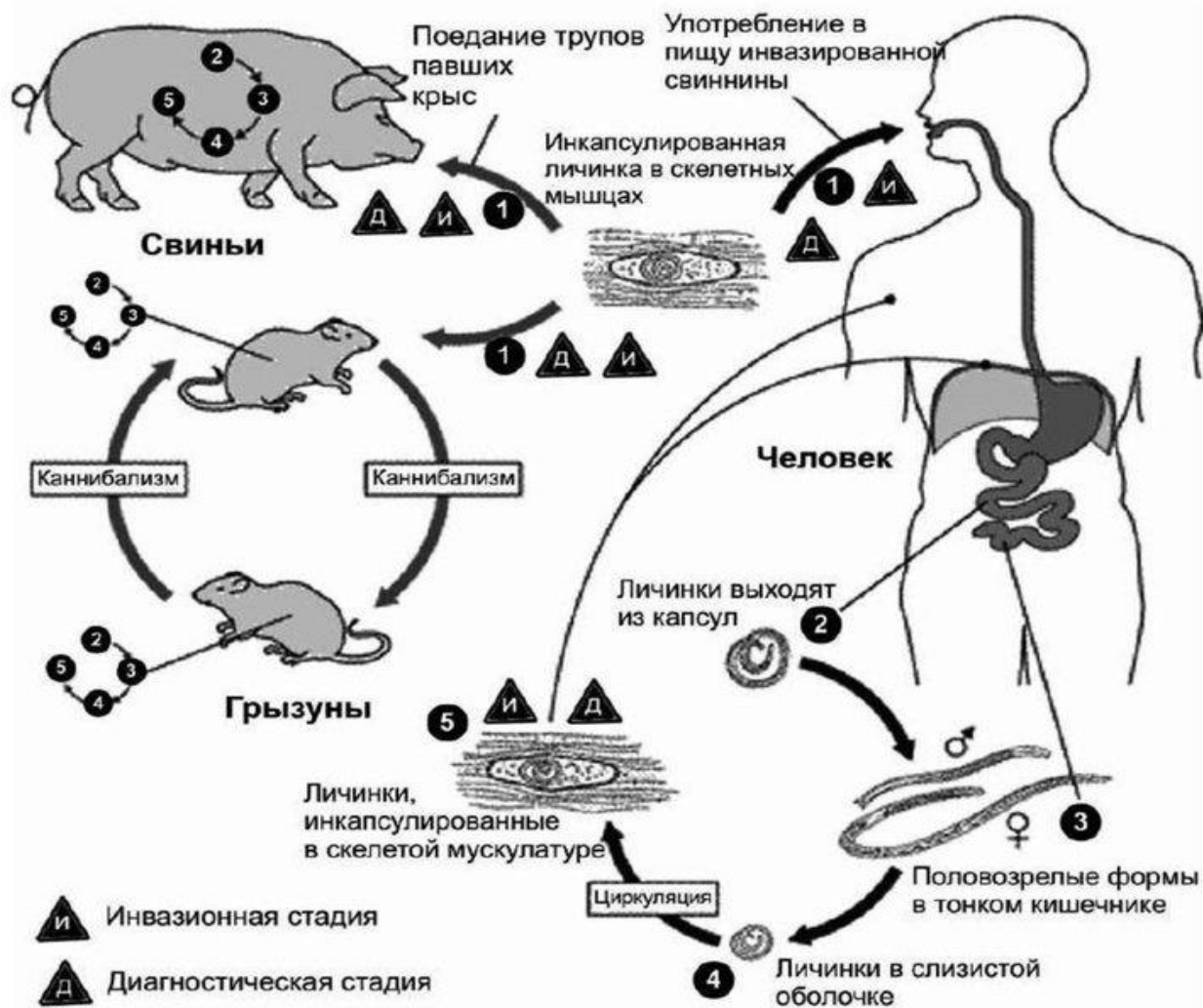
# Жизненный цикл острицы



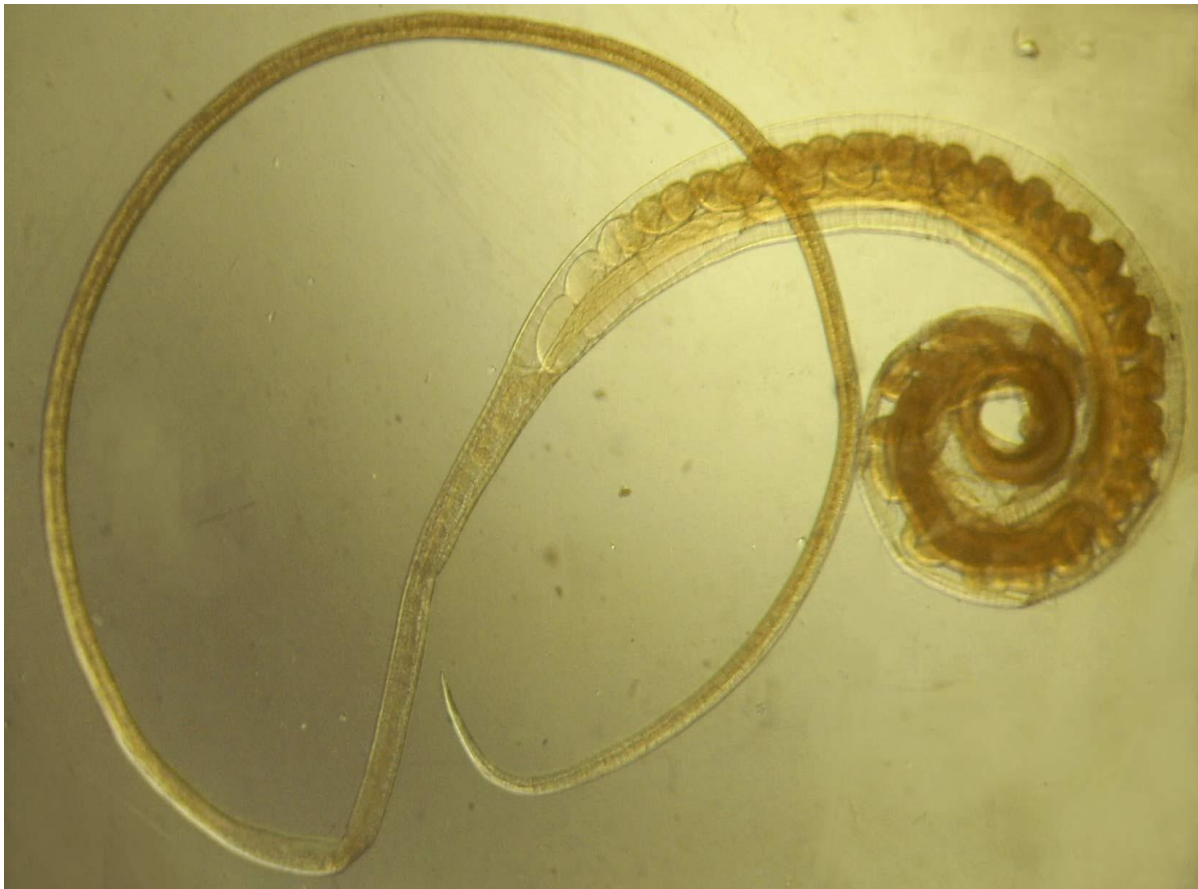
**Трихинеллы** – род паразитических круглых червей из класса Нематод. В роли хозяев выступают плотоядные млекопитающие, в том числе – человек. Мелкая нематода длиной 2-4 мм. Размер самки около 10 мм, самца 5мм Паразитирует в слизистой оболочке тонкого кишечника.



# Жизненный цикл трихинеллы



**Власоглав** – круглый червь беловатого цвета, длиной около 4 см. Своё название червь получил за оригинальную форму тела – нитевидную переднюю часть (через неё проходит только пищевод) и значительно более широкую заднюю, в которой находятся все остальные внутренние органы. Продолжительность жизни паразита составляет до 6 лет. Размеры взрослой особи составляют 35-50 мм.



# Власоглав

(*Trichuris trichiura*)

Многочелюстная стадия

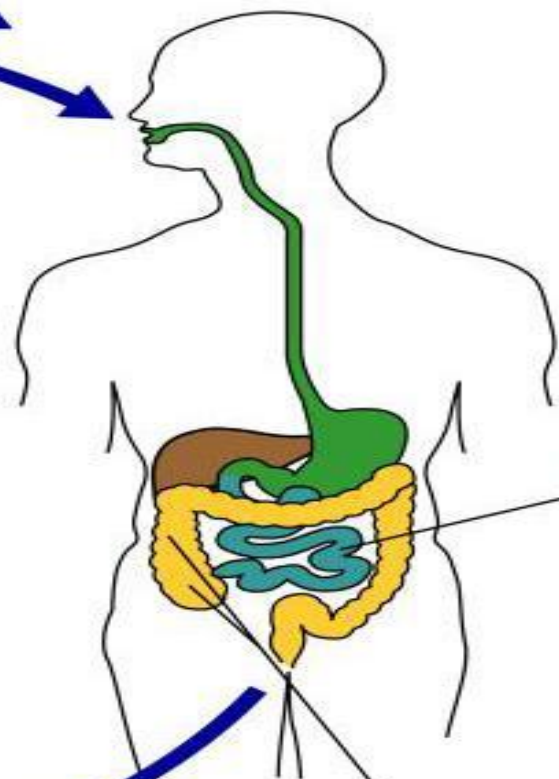
3



4

Проглатывание зрелых яиц с эмбрионами личинок

i



5



Из яйца в тонкой кишке выходит личинка

2

Клетка яйца начинает созревать и делиться



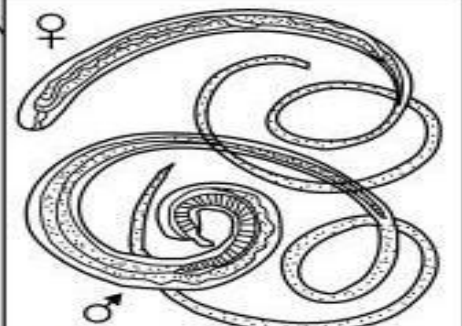
1

Неактивные яйца в кале

d



♀



6

Взрослые формы в слепой кишке

**i** = Инвазионная стадия  
**d** = Диагностическая стадия

**Нитчатка Банкрофта** – вид паразитических круглых червей класса нематоды, провоцирующий развитие гельминтоза. Белая нитевидная нематода, длина тела самки 10 см, самца 4 см при толщине 0,2-0,3 мм. Срок жизни до 20 лет. Взрослая нитчатка похожа на конский волос беловатого или коричневатого цвета.





# Жизненный цикл филлярии (нитчатки) Банкрофта



**Конский волос** – это длинный гельминт, который может достигать в длину до метра, диаметр небольшой составляет 30 мм. Гельминты относятся к классу круглых червей.



# Жизненный цикл конского волоса

