

Почему желательно не допускать попадания в кадр лишних, не относящихся к ИДЕЕ предметов?



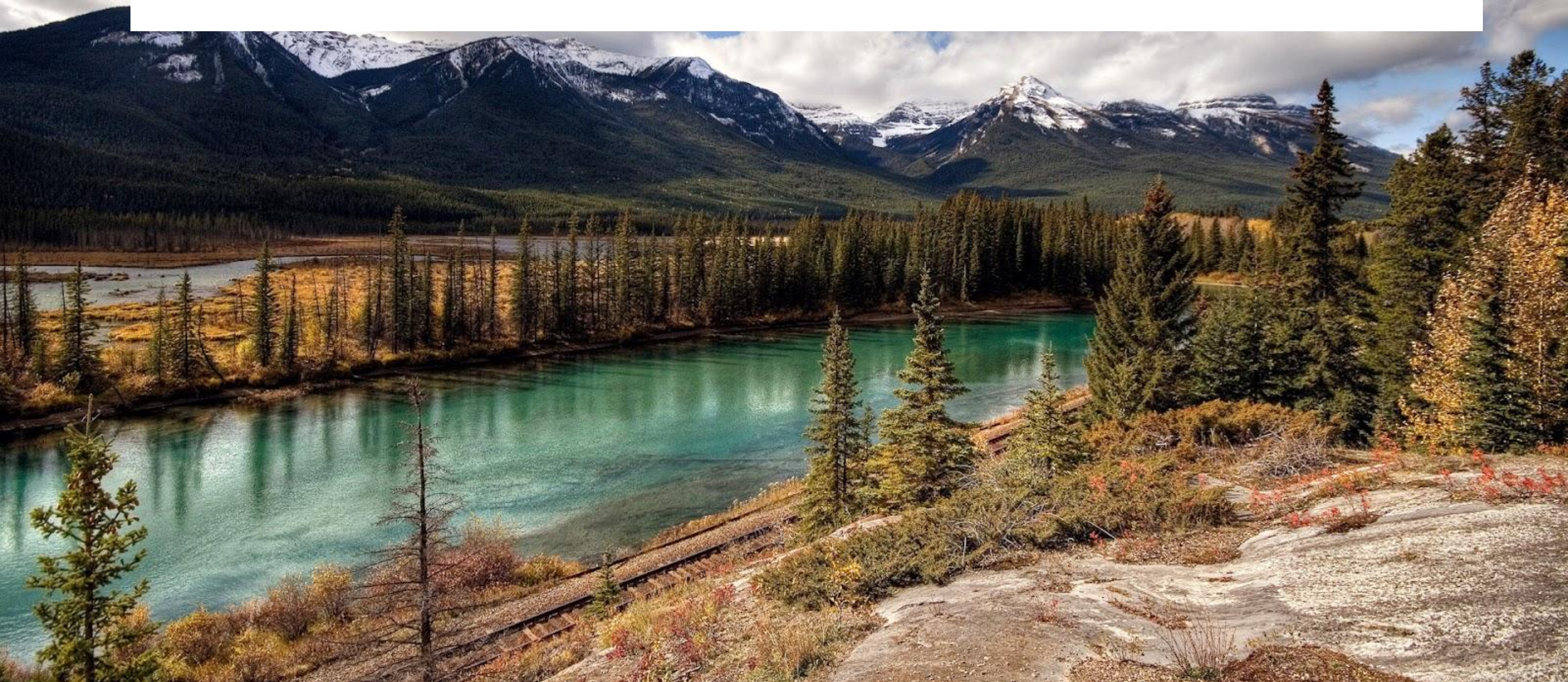
Кадрирование - это построение границ кадра в зависимости от задуманной композиции и сюжета.



При кадрировании учитывают:

1. Точку съемки/ракурс
2. Крупность плана
3. Композиционное построение

Планы в фотографии



Общий план

Ключевые характеристики:

- большое количество пространства и дальняя точка съемки.
- чаще всего **нет смысловых центров**. Вместо этого есть линии, которые и составляют композицию.

Применение: при съемке пейзажа, архитектурных сооружений, массовых действий, например концертов.



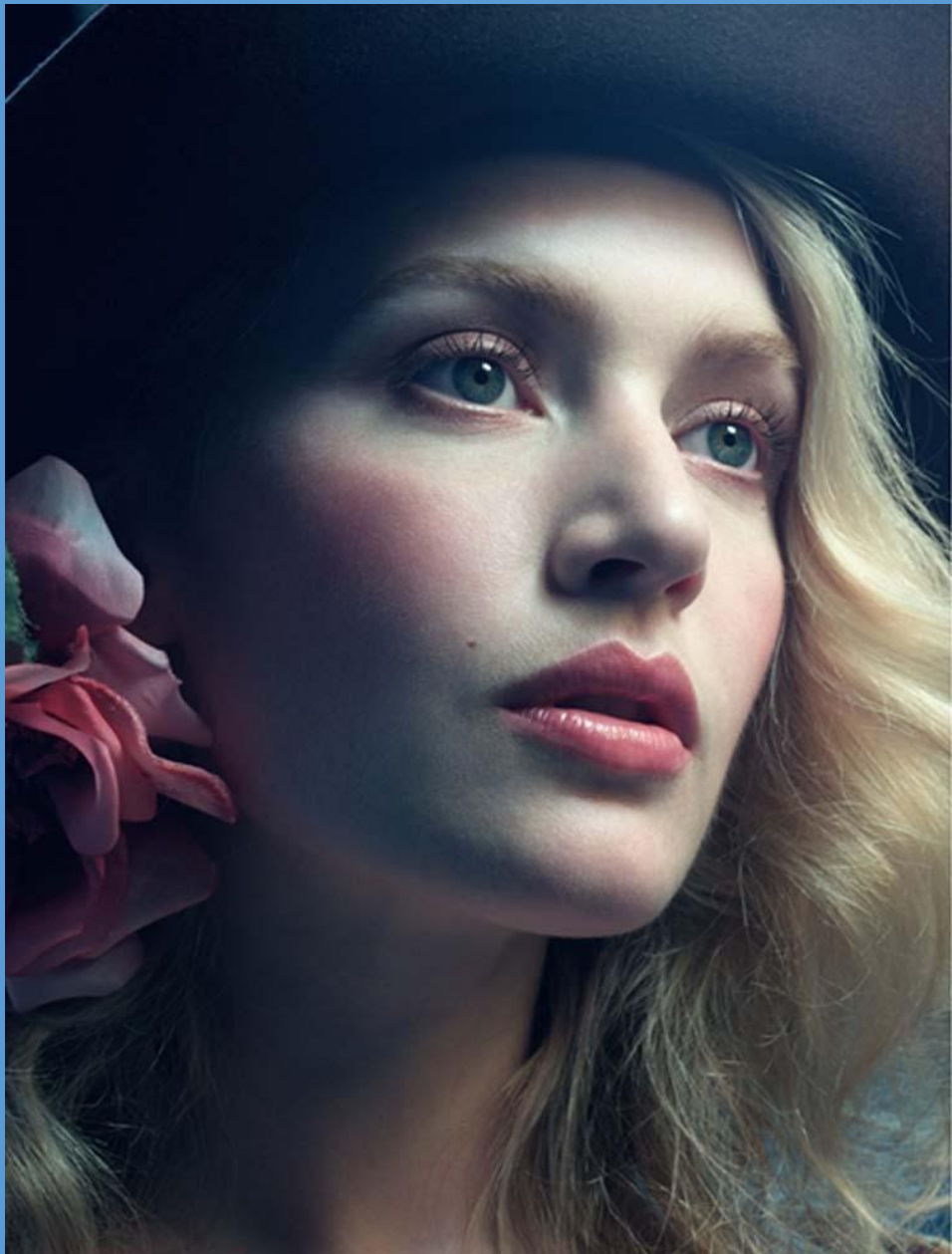
Средний план

Ключевые характеристики:

- объект показан полностью и занимает большую часть кадра.
- выделен один смысловой центр (очень редко есть два смысловых центра)
- элементы композиции взаимодействуют друг с другом.

Применение: съемка портретов, репортажей, в уличной фотографии, при съемке живой природы





Крупный план

Ключевые характеристики:

- объект снят целиком
- обстановки исключается

Цель фотографии – показать насыщенность цветов объекта, его неповторимые черты или структуру.

Применение: портреты, предметная съемка, фотографии еды.



Сверхкрупный план

Ключевые характеристики:

- показана лишь часть объекта, его фрагмент или какая-то деталь
- фрагмент должны быть выбран и взят в кадр таким образом, чтобы у зрителя создавалось правильное представление о целом.

Применение: макро, предметная съемка, фотографии еды



Плоскость кадра также делится на планы:
передний, средний и дальний

Многоплановость изображения подчеркивает
пространство



Задание «Планы фотографии»:

Сделать фотографию крупным планом на тему зимы

- *Режим AV (A) при хорошем освещении;*
- *Открытая диафрагма $f3,5$, $f4.0$, $f5,6$;*
- *Близко подходим к объекту съемки (не используя цифровой зум);*
- *Фокусировка на главный объект;*
- *Фокусное расстояние объектива 55 мм.*

