

Сестринский процесс при туберкулёзе лёгких

Выполнила студентка 305 гр. МС
во Вилицова О.

НТ медколледж 2018
Преп.Султанова Д.В.

1 этап: Сестринское обследование.

- Сбор информации о пациенте, жалоб, оформление персональных данных. На этой стадии медицинская сестра устанавливает психологический контакт с больным.
- Объективно: потеря массы тела значительное и исхудание (кахексия), бледность кожных покровов, цианоз слизистых оболочек, акроцианоз, изменение ногтевых фаланг, уплощение и деформация грудной клетки и др.





Расспрос (жалобы, анамнез)

Рентгенологическое исследование

Физикальное обследование

Чувствительность к туберкулину

Бронхологическое исследование

Отрицательная реакция (может быть при тяжелом состоянии)

Лабораторные исследования

Положительная реакция

Выявление микобактерий

Общий анализ крови

Переход реакции на пробу Манту из отрицательной в положительную в течение года

В мазке

- увеличение СОЭ до 16-40 мм/ч;
- лейкоцитоз +/-;
- лимфопения;
- моноцитоз;
- умеренный нейтрофильный сдвиг влево.

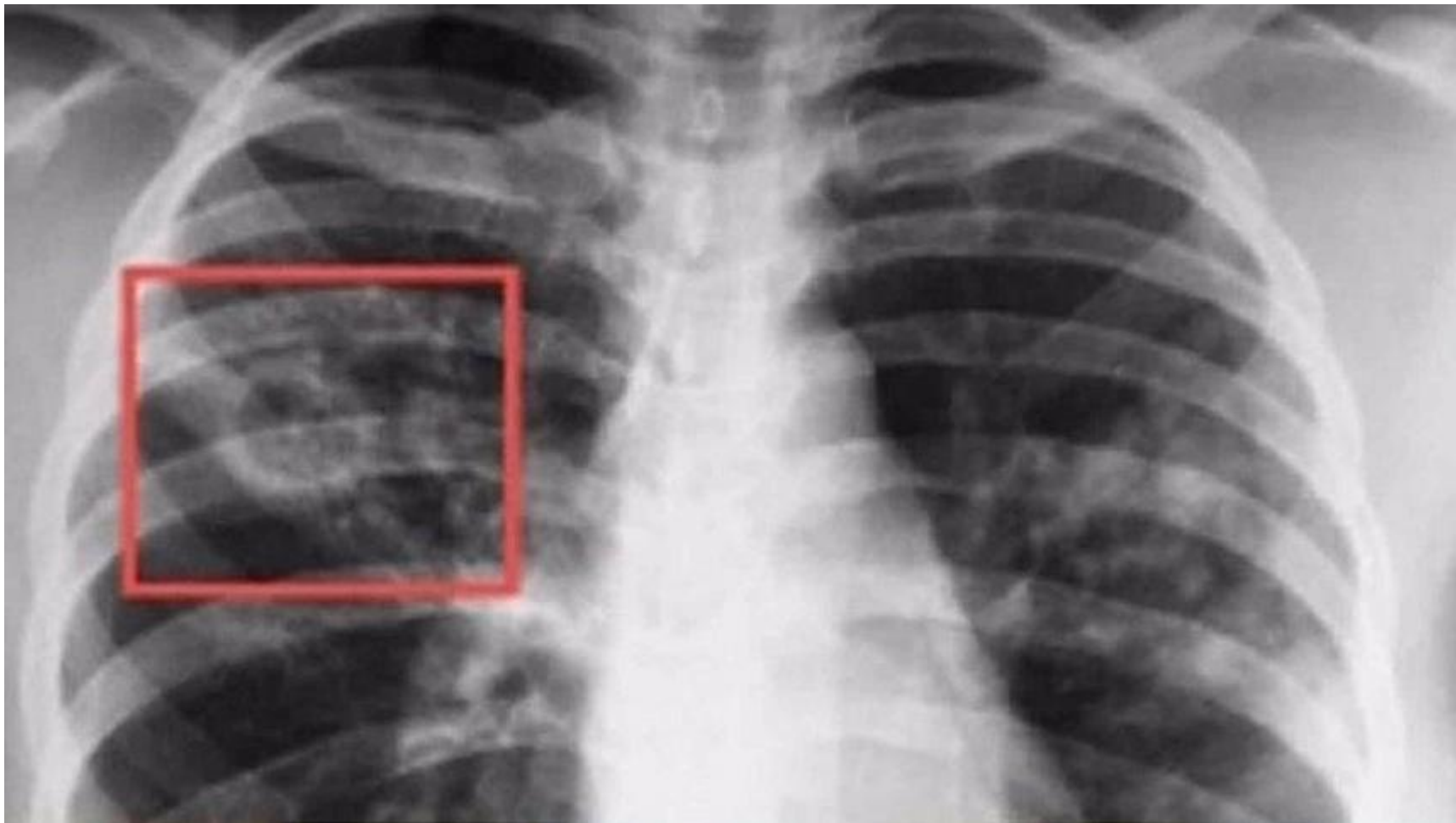
Резко положительная реакция

С использованием флотации

При посеве

Везикуло-некротическая реакция

Очаговый туберкулёз на рентгенограмме.



2 этап:Выявление проблем пациента.

- приоритетные: повышение t тела, интоксикация, боль в груди, сухой или с небольшой мокротой кашель, снижение аппетита, социальные, психологические.



- Потенциальные: социальные, проблемы с дыханием, лёгочное кровотечение, инвалидность, смерть.



3 этап: Составлене плана ухода за больным.

- В каждом случае, процесс ухода будет индивидуальным, так как проблемы у пациента могут отличаться.



4 этап: Реализация плана сестринского ухода.

- моральная поддержка;
- разъяснение принципов лечения;
- опосредованная связь с лечащим врачом;
- Дезинфекция очага туберкулёзной инфекции.



- раздача больным медикаментов;
- наблюдение за употреблением лекарственных средств;
- разъяснение пациенту принципов действия медикаментозных препаратов;
- оперативное сообщение врачу о появлении побочных явлений или ухудшении состояния больного – появлении сыпи, рвоты, резком подъеме температуры тела.
- Уход за больными туберкулезом подразумевает тщательное соблюдение правил гигиены.



5 этап: Оценка результата.

- План ухода за пациентом реализован полностью.



- План ухода за пациентом реализован не полностью.



- План ухода за пациентом не реализован



Спасибо за внимание!!!