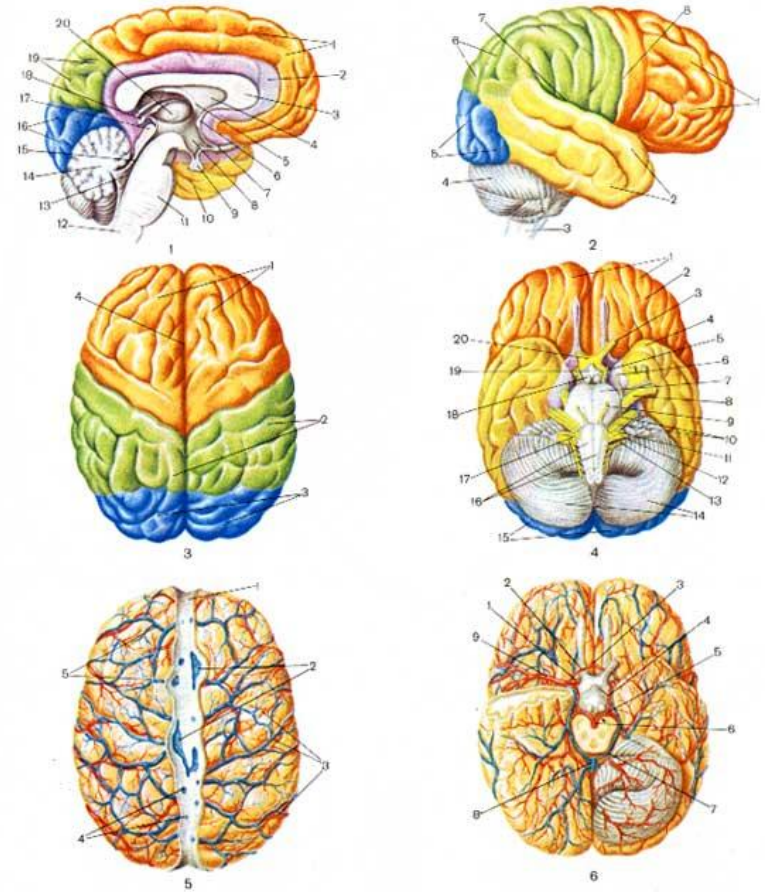


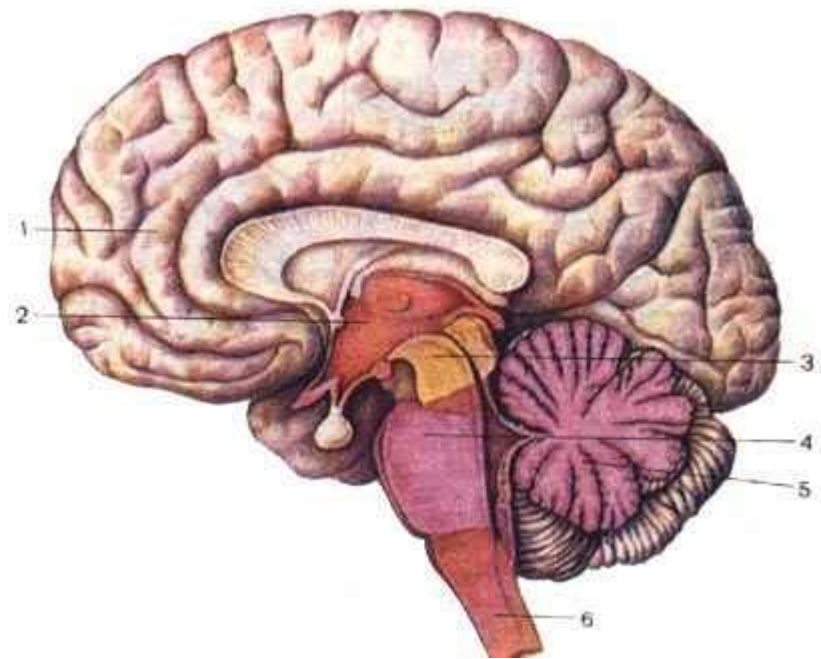
Центральная нервная система

Головной мозг

- Головной мозг с окружающими его оболочками располагается в полости черепа, форма которого определяется рельефом мозга.

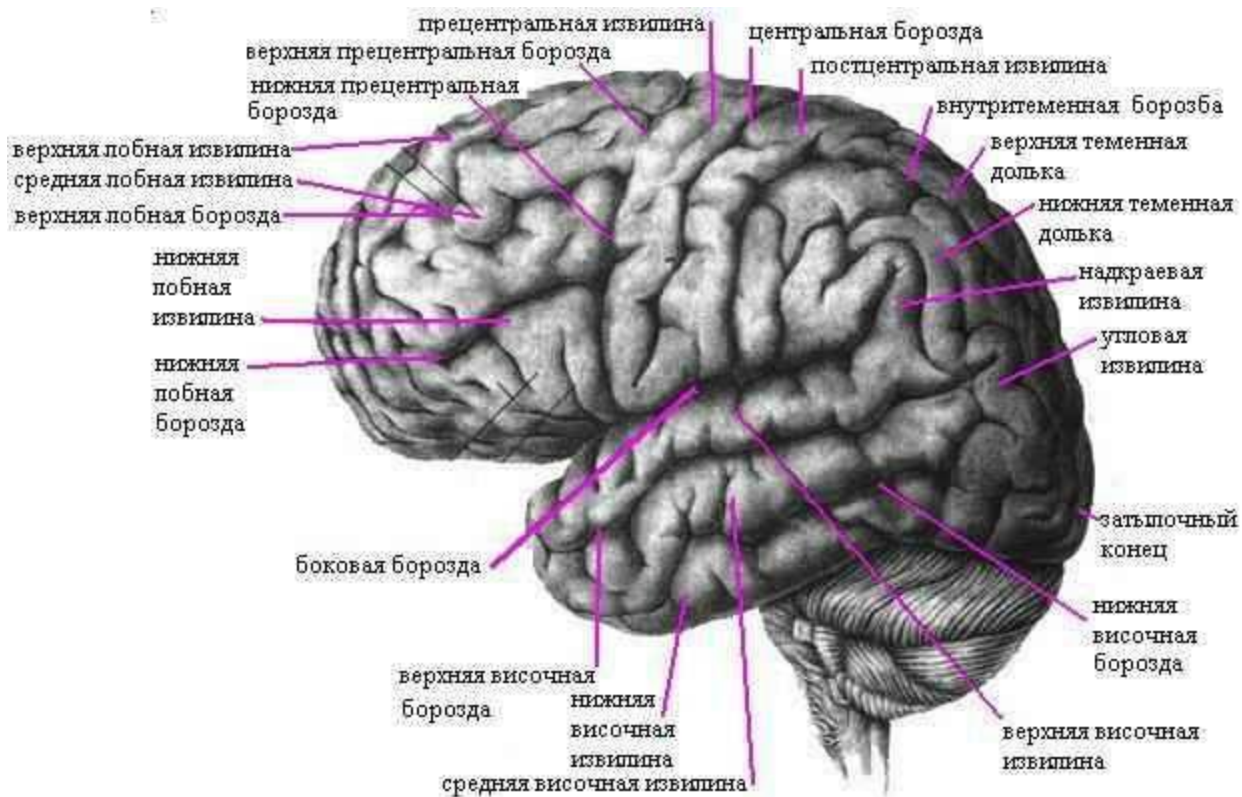


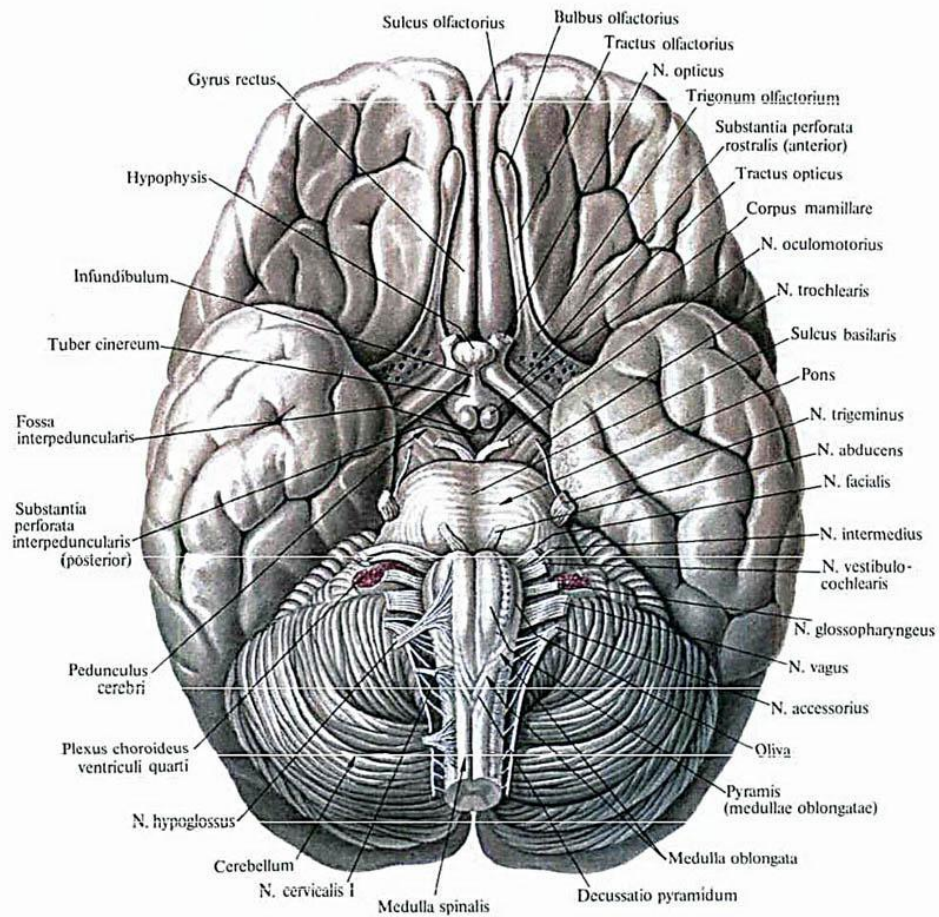
- Головной мозг состоит из следующих отделов:
 - Конечный мозг
 - Промежуточный мозг
 - Средний мозг
 - Задний мозг
 - Продолговатый мозг

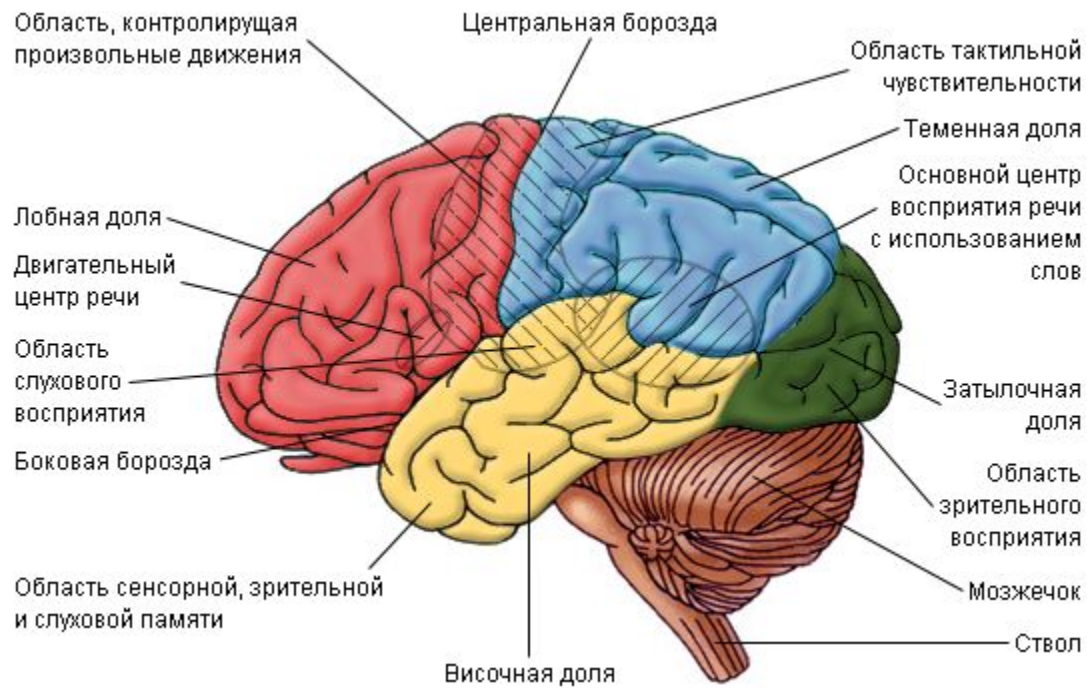


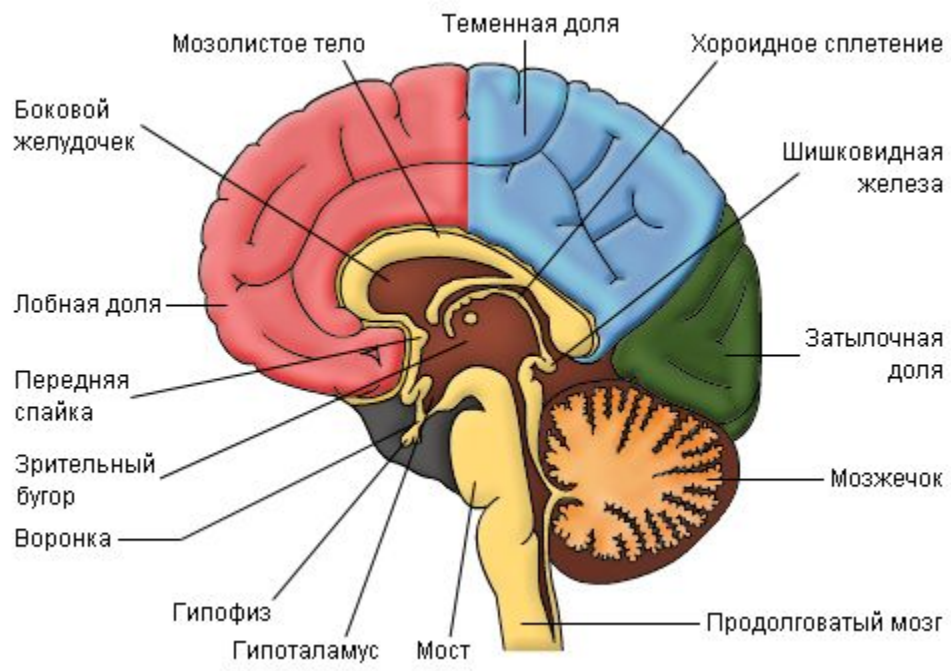
Конечный мозг

- Конечный мозг состоит из 2-х полушарий большого мозга, отделенных друг от друга продольной щелью. В глубине щели расположено соединяющее их мозолистое тело. Каждое полушарие делится на доли.









Мозжечок

- Мозжечок выполняет следующие функции:- регулирует позу и мышечный тонус, - контролирует выполнение быстрых и целенаправленных произвольных движений, - направляет медленные целенаправленные движения и координирует их рефлексамии поддержания позы.

