

Тема урока:
Население Австралии.
Австралийский Союз



*На уроке
вы узнаете:*

- ❖ какие народы живут в Австралии;
- ❖ как размещено население Австралии;
- ❖ чем занимается население Австралии;
- ❖ каковы особенности государства, занимающего материк Австралия



УСЛОВНЫЕ ЗНАКИ
ПЛОТНОСТЬ СЕЛЬСКОГО НАСЕЛЕНИЯ (на 1 км.кв)

 более 100 человек	 менее 1 человека
 от 10 до 100 человек	 незаселенные территории
 от 1 до 10 человек	
ГОРОДА	
 более 3 000 000 жителей	 от 1 000 000 до 3 000 000



THE LANDING OF CAPTAIN COOK AT BOTANY BAY 1770

A U S T R A L I A





Англоавстралийцы

Европеоидная раса



Аборигены

Негроидно-австралоидная
раса







диджерид

у

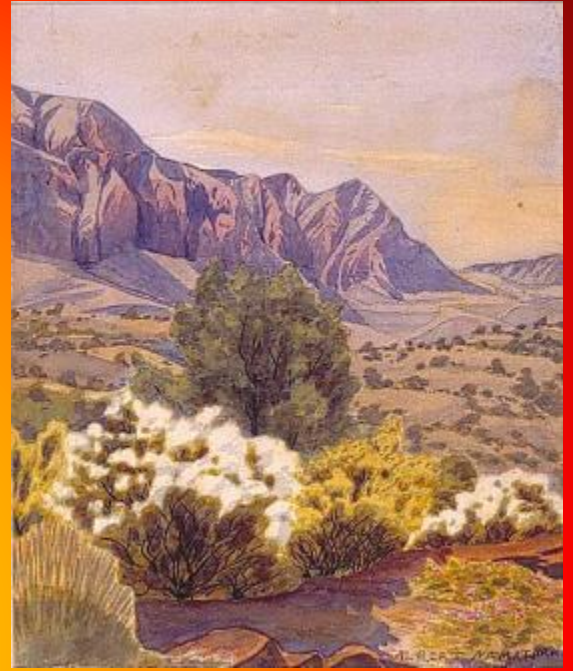
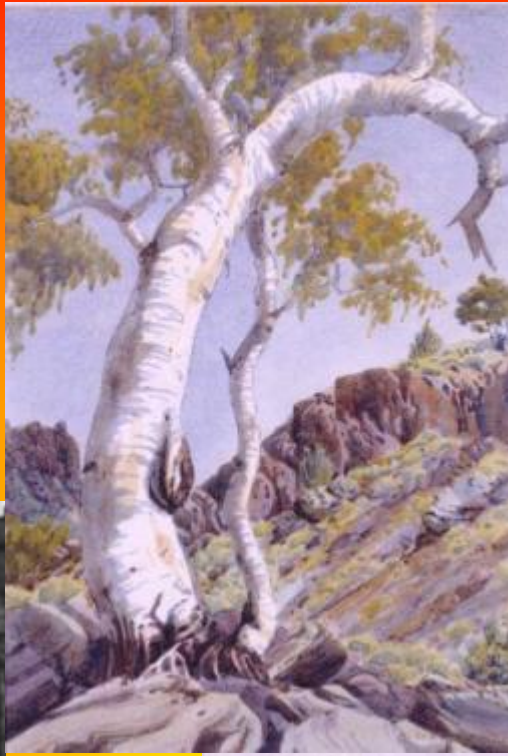


Численность аборигенов до прихода европейцев: **2 млн. человек**

После столкновений и эпидемий: **60 тыс. человек**



**Альберт
Наматжира**



Золотой рудник

Горнодобывающая
промышленность



Добыча железной руды



Угольный карьер



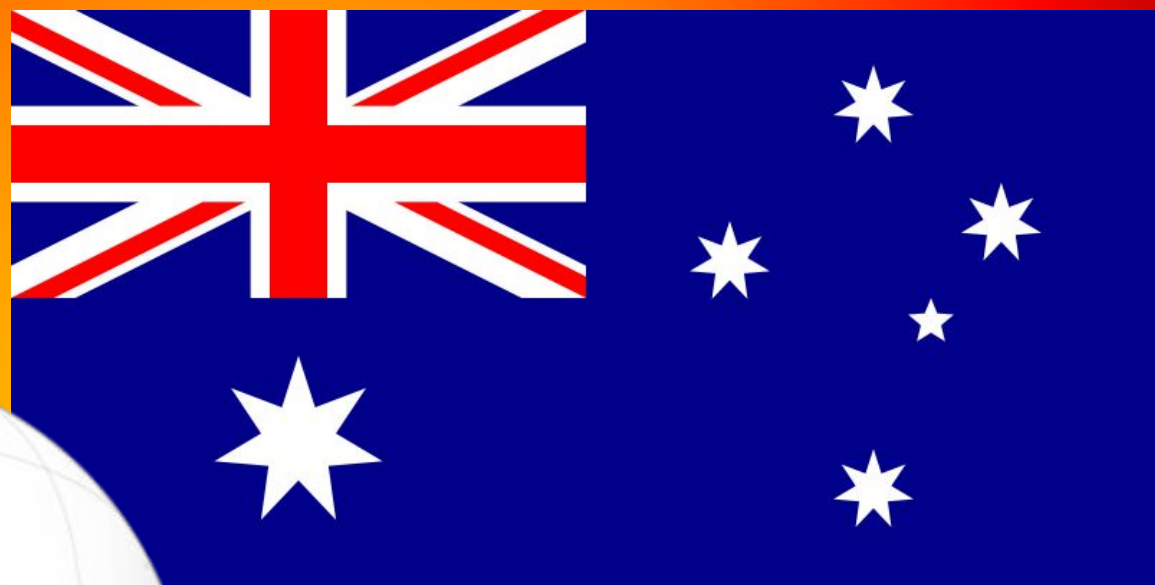


Австралийские
мериносы





Австралийский Союз



Крупные города



Австралия



Население : **22 млн.**
человек

Площадь : **7,6 млн.км²**

Плотность населения: **2,8 чел. на км²**

Австралия – самый малозаселенный материк

Москва



12 млн. человек
2500 км²

4800 чел. на км²