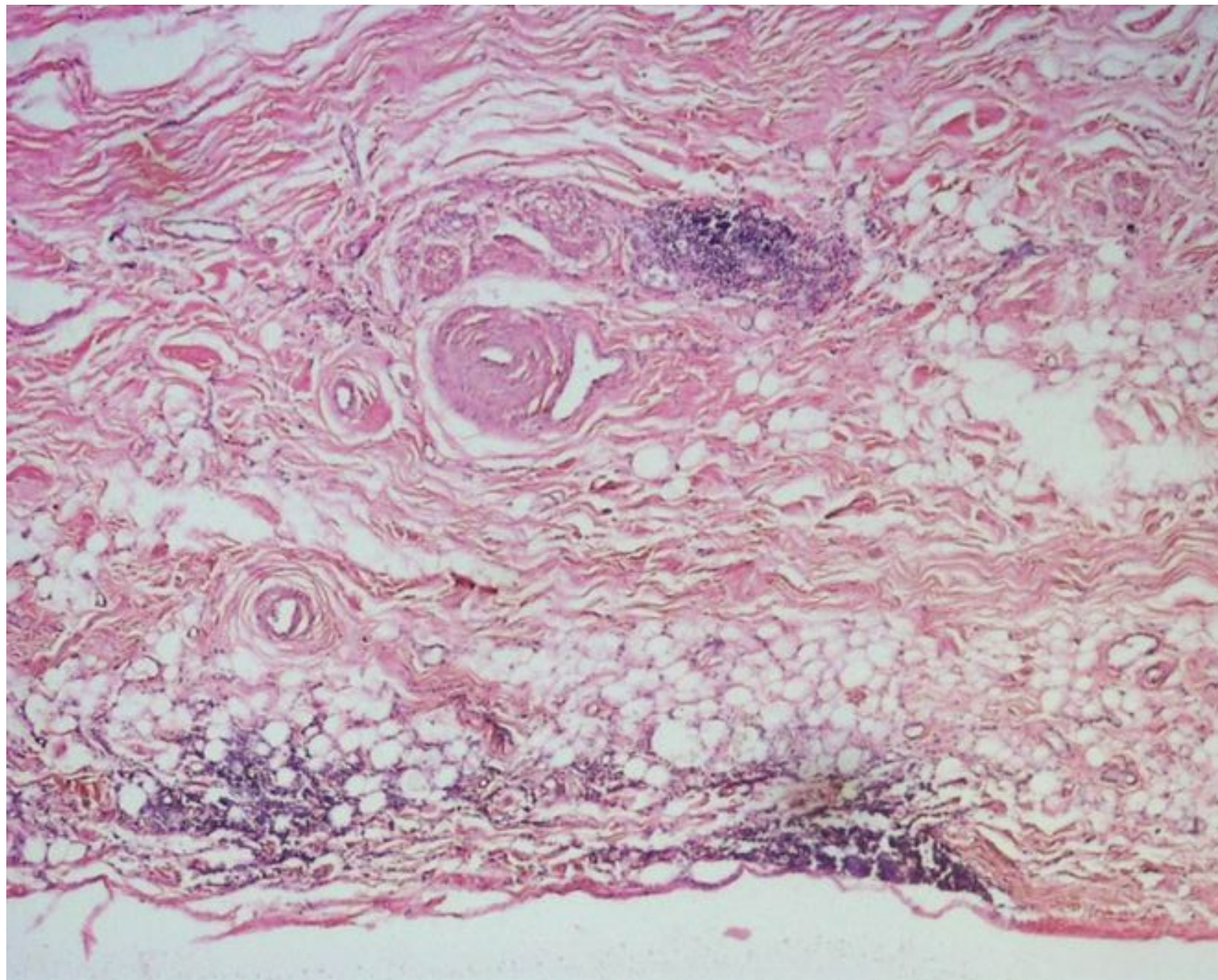


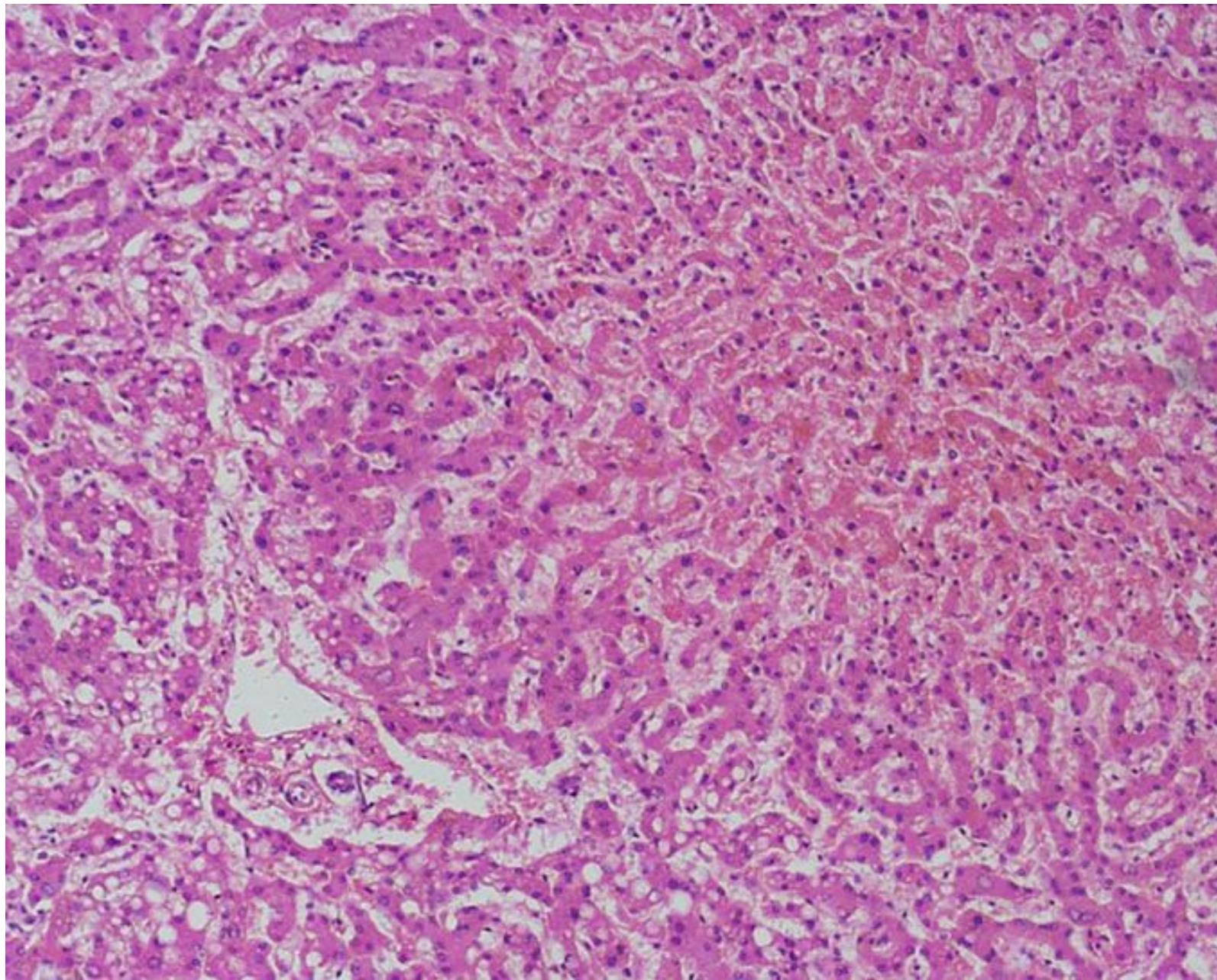
Сифилитический
мезаортит



Сифилитический
мезаортит



Мускатная
печень



Бурая индурация легких
В легочной ткани -
скопление клеток -
сидерофагов и
сидеробласто
в (1).
Наблюдается
разрастание
соединительн
ой ткани в
альвеолярных
перегородках,
вокруг
bronхов и
сосудов (2).

