

**Дорогие ребята! Вы каждый день в школе сталкиваетесь с этими изображениями (слайд 2-6)**

**Но достаточно ли Вы внимательны, что бы пройти по НИМ квест?**

**Ответьте на вопросы и  
выполните задания лучше и  
быстрее остальных!**

**»»** А картинки будут Вам в  
помощь!

- 1) Какие виды транспорта можно заметить на стенах первого этажа? (перечисли виды и названия)**
- 2) Назови всех диких животных, которых ты сумел найти на изображениях!**
- 3) О каких детских песнях нам напоминает картинка № 1 (назови как можно больше!)?**
- 4) Отыщи и назови всех насекомых с картинок № 2 и 4**
- 5) Какие согласные буквы можно увидеть на картинке № 2?**
- 6) Составьте как можно больше слов из представленных букв !**
- 7) Какое время года художник не изобразил на стенах начальной школы?**
- 8) Сосчитай всех домашних животных на картинах! (ответ цифрой)**
- 9) Какие животные повторяются дважды и на каких картинках?**
- 10) Назови сказки изображенные на картинках № 4 и №6.**

# Картинка 1



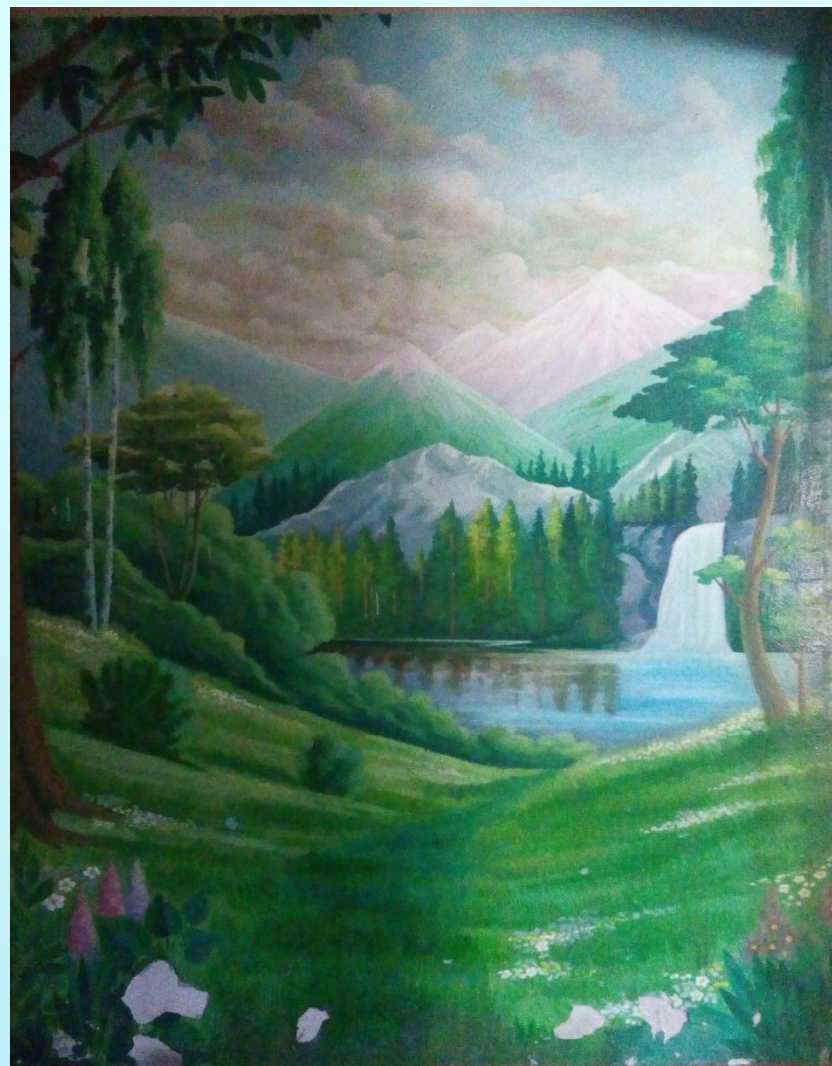
# Картинка 2



# Картинка 3



# Картинки 4-5



# Картинка 6







Спасибо за участие!

Верные ответы жду как можно скорее в любом формате (верд, фото или звонок по телефону)