



**КРІ филиалов
по результатам работы
в январе-сентябре 2018 года**



Показатели и расчет

- Статистика съёмов = фактическое кол-во выписок/кол-во выписок по данным РУ
- Общая конверсия = кол-во первых продаж за период/кол-во выписок по данным РУ за период
- Эффективность продаж = фактическая выручка от продаж комплектов/полная стоимость проданных комплектов
- Рейтинг фотографов = $K_{\text{факт}}/УНВ$

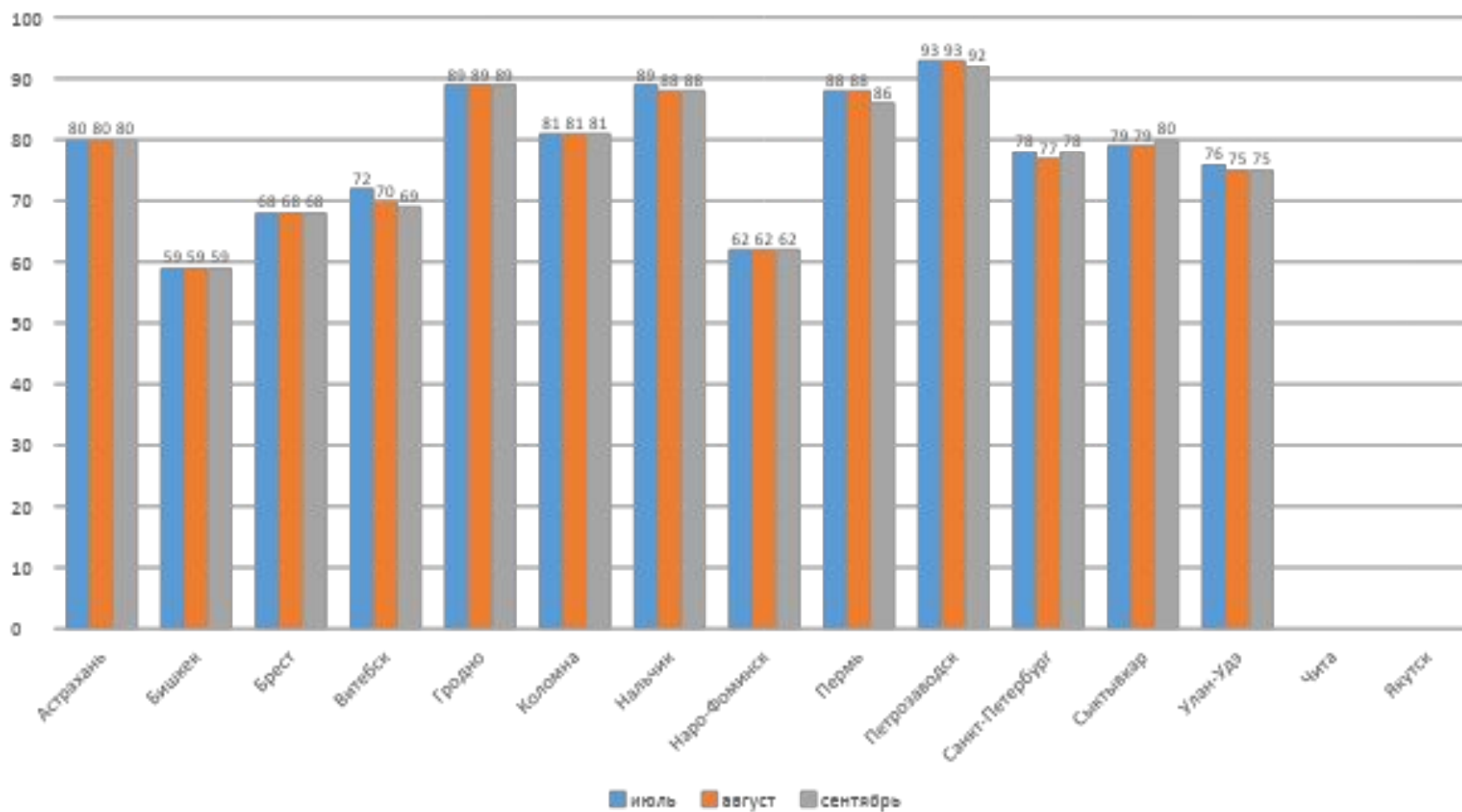
где:

- $K_{\text{факт}}$ – фактическое кол-во сфотографированных выписок за месяц
- УНВ (Условный норматив по выпискам в мес) = $УДС * КС_{\text{факт}}$
- $КС_{\text{факт}}$ - кол-во отработанных фактически смен в месяц
- УДС(усредненная дневная статистика)=Кол-во выписок по данным РУ/кол-во календарных дней в месяце



Эффективность продаж январь-сентябрь 2018

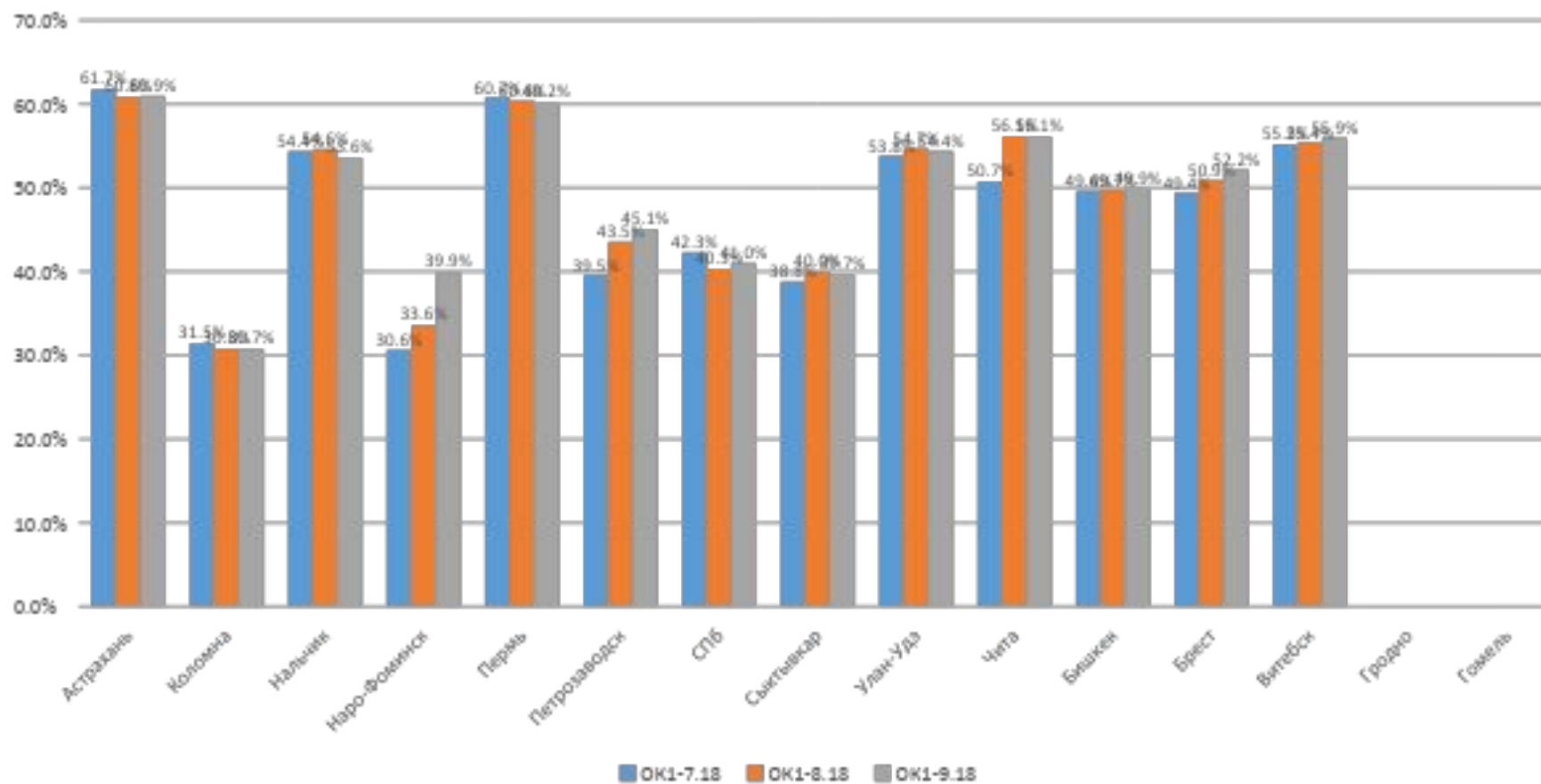
* нормативное значение 75% и выше





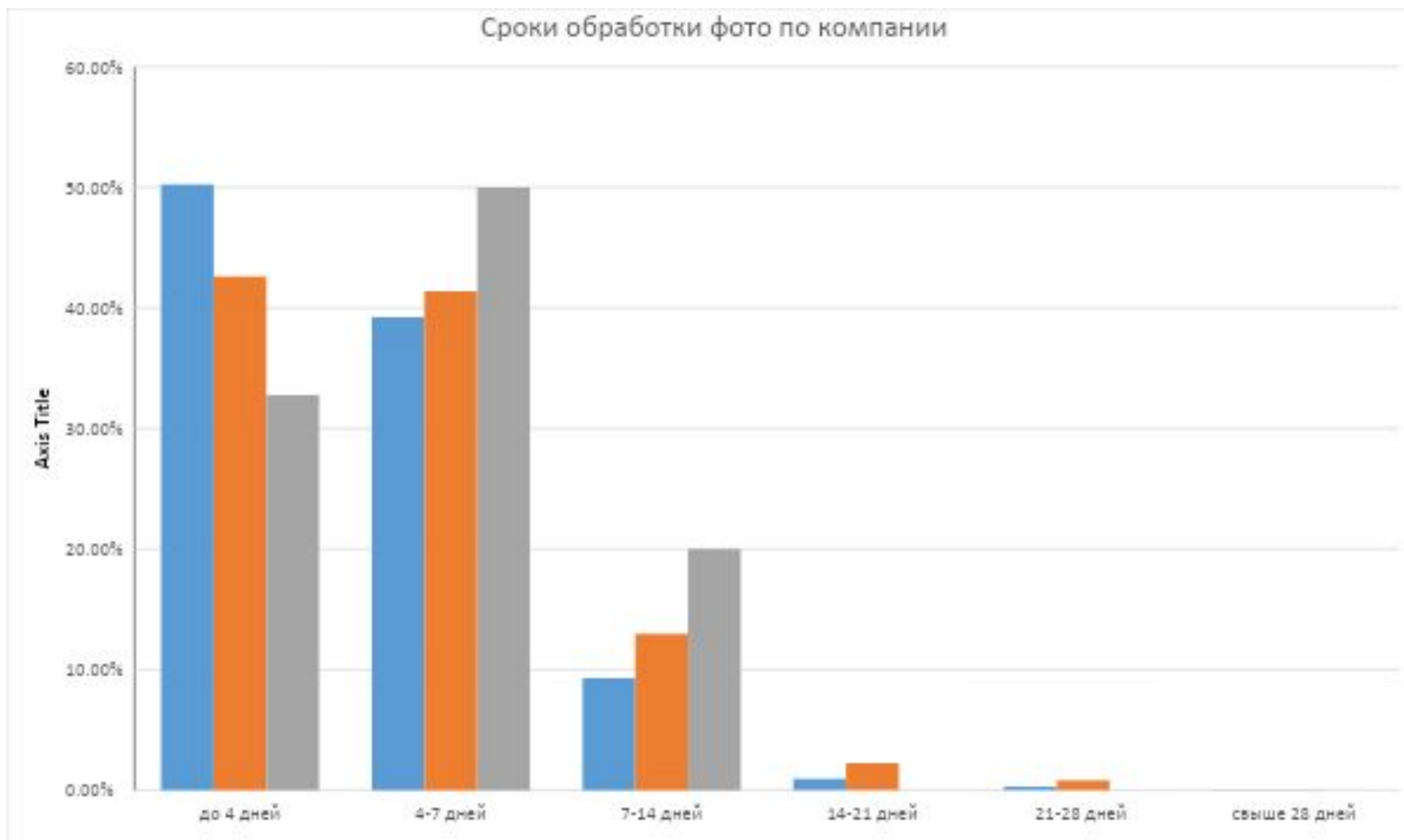
Общая конверсия январь-сентябрь 2018 (кол-во первых продаж/кол-во выписок по данным РУ)

*Нормативное значение 55% и выше



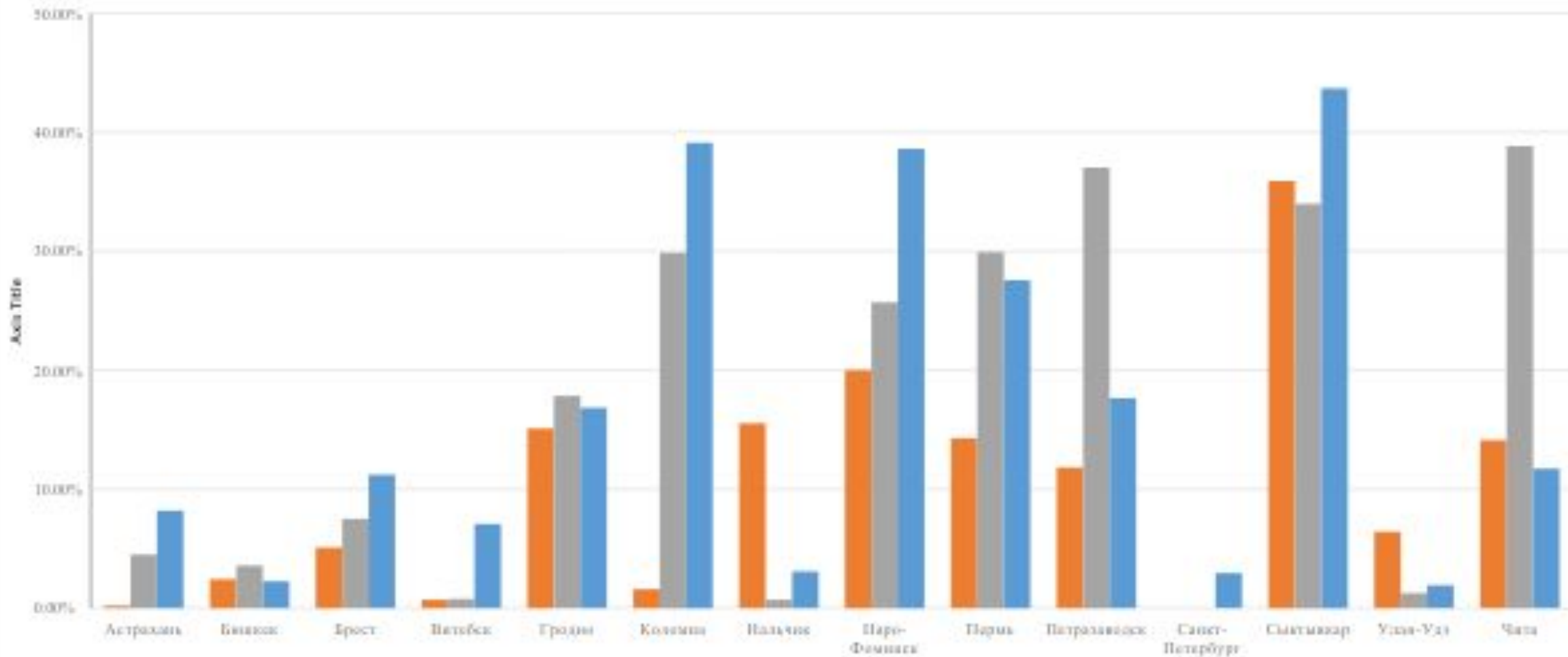


Сроки обработки фото



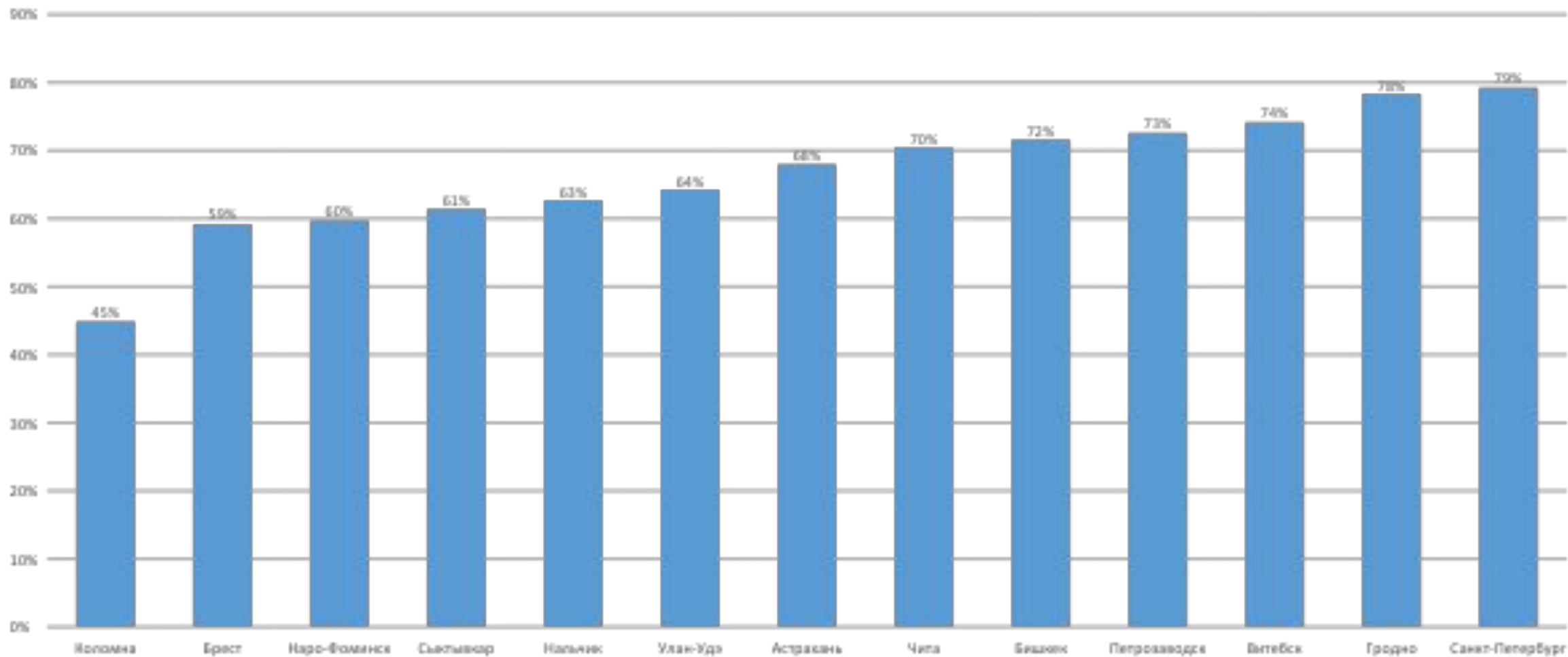


Динамика количества выписок с превышением срока обработки



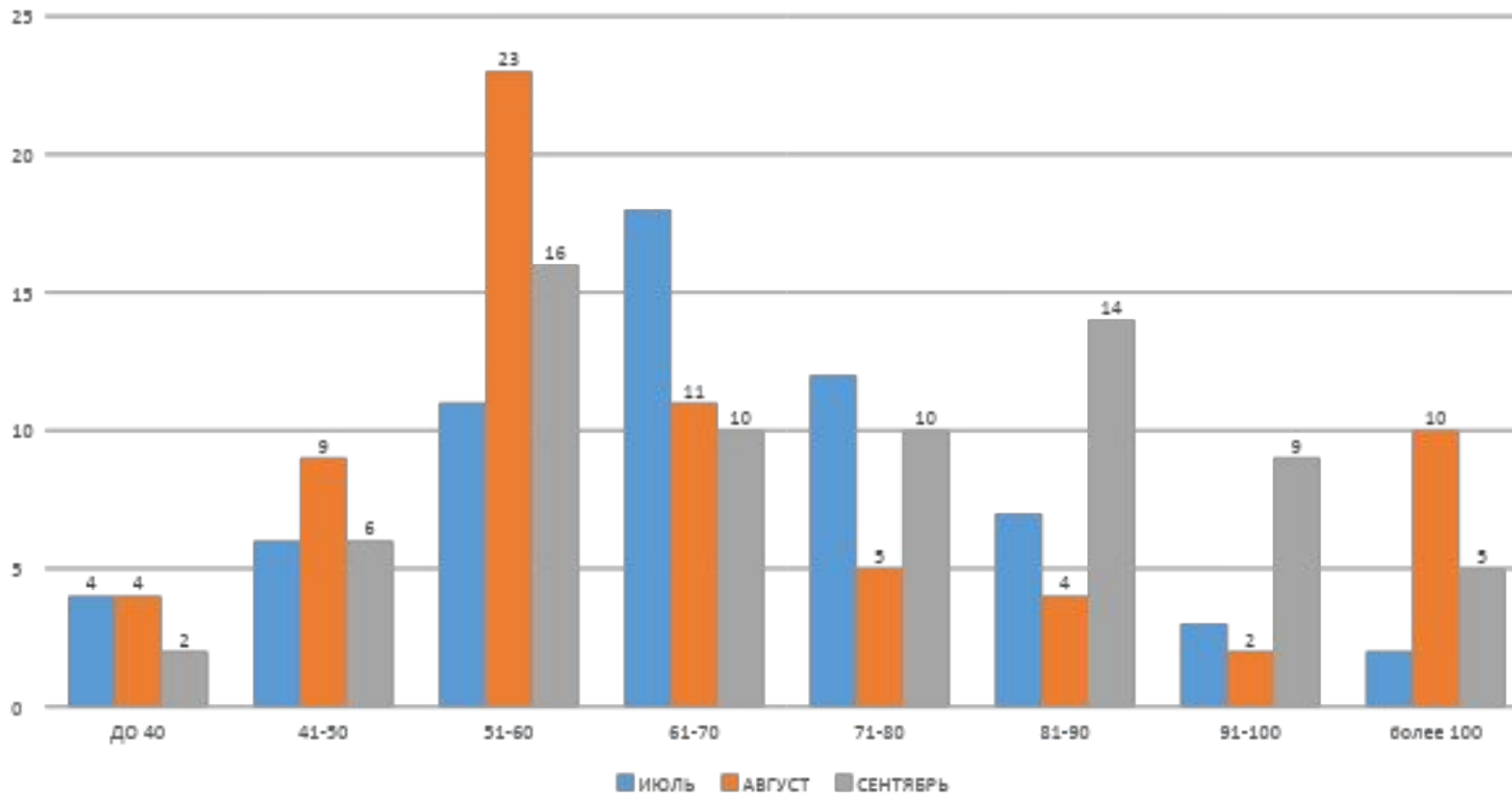


Рейтинг регионов по эффективности съемок



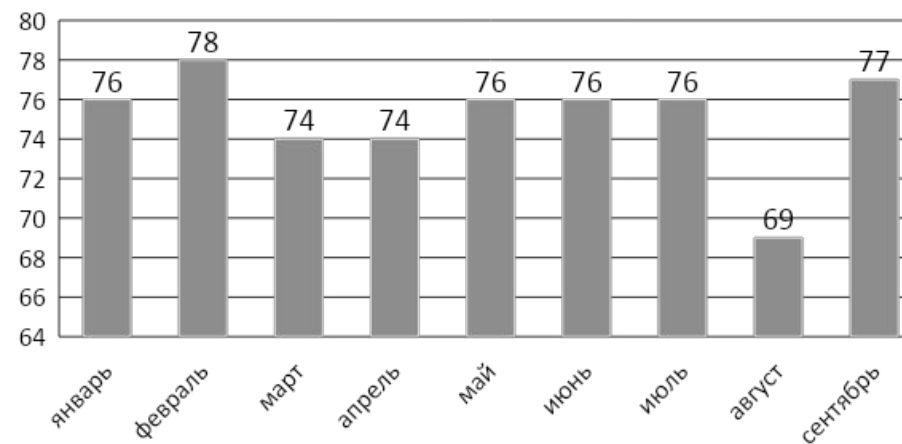


Количество фотографий по диапазонам рейтинга





ЧИТА
Эффективность продаж, %

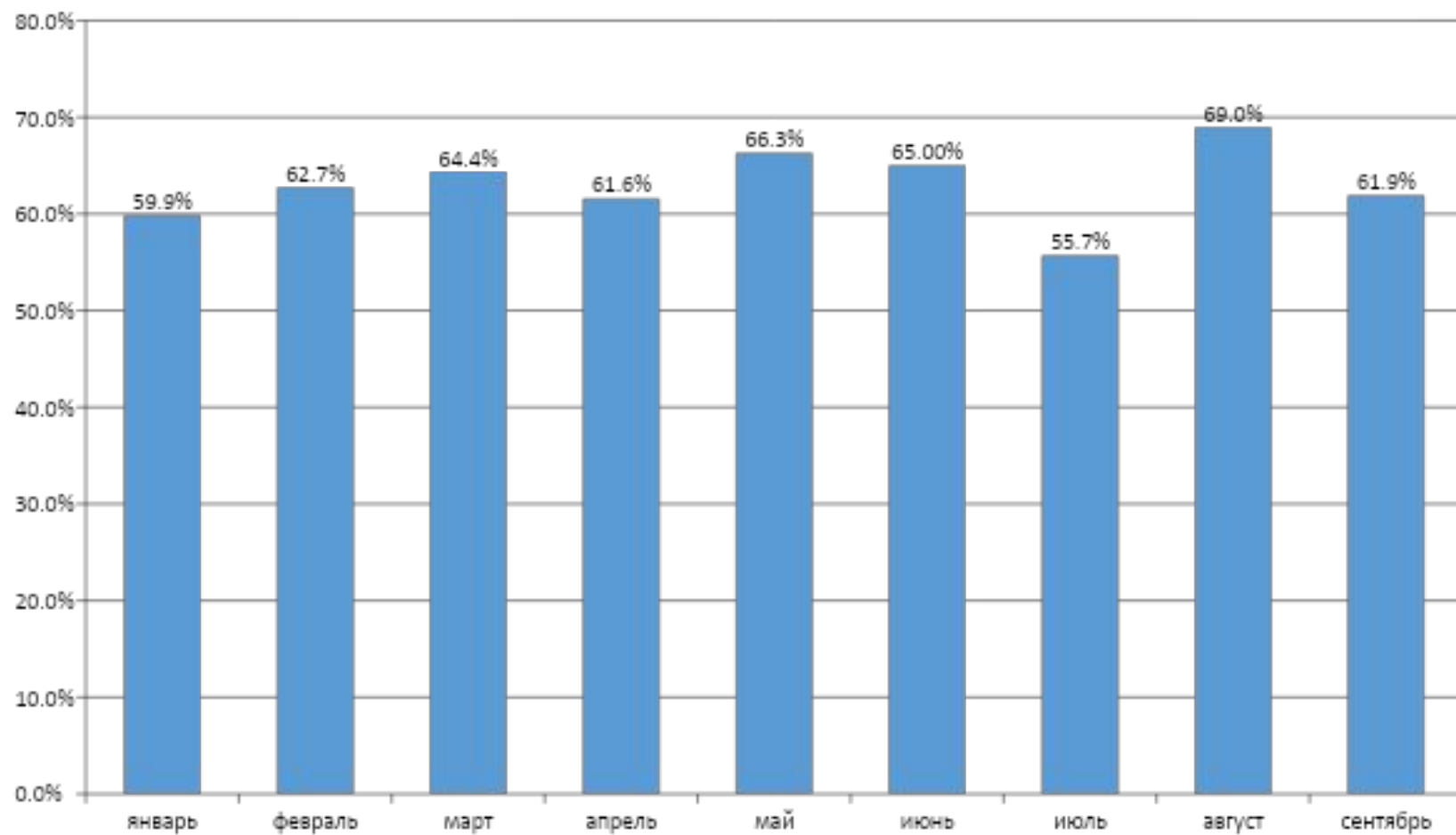


Конверсия январь-сентябрь 2018


Общая	56,13%
ГБУЗ Забайкальский Краевой Перинатальный центр	60,80%
ГБУЗ Краевая Клиническая Больница	47,35%
ГУЗ Городской Родильный Дом	58,20%



ЧИТА
Статистика съмонок



ЧИТА



Рейтинг сотрудников

ГБУЗ Забайкальский Краевой Перинатальный центр			
Выполнение плана	июль	август	сентяб рь
Добрынина	-	-	-
Егорова	-	70%	71%
Забелина	-	-	25%
Леонова	-	-	-
Наделяева	400%	108%	91%

ГБУЗ Краевая Клиническая Больница			
Выполнение плана	июль	август	сентяб рь
Добрынина	44%	-	50%
Егорова	-	400%	100%
Забелина	64%	300%	-
Леонова	27%	-	140%
Наделяева	42%	467%	82%



Рейтинг сотрудников

ГУЗ Городской Родильный Дом			
Выполнение плана	июль	август	сентябрь
Добрынина	-	51%	57%
Егорова	-	82%	-
Забелина	69%	90%	-
Леонова	60%	52%	54%
Наделяева	84%	92%	57%



Количество просроченных выписок			
	июль	август	сентябрь
Добрынина Александра Викторовна	39	55	18
Забелина Антонина Александровна	17	57	
Егорова Валерия Олеговна		47	8
Леонова Екатерина Алексеевна		2	



Нарушение сервиса		
ФИО фотографа	Нарушение	Комментарий к нарушению
Добрынина	Допущены ошибки в фотографиях	Неправильно указан вес, просит замену.
Наделяева	Неудовлетворительное качество/обработка/цена фотографий	Фото ужасного качества, календарь вообще выбросила, потому что он плохой. Купила фотки только потому что ребенок орал и не было времени их разглядывать. Хочет вернуть деньги.
Забелина	Недовольны работой фотографа	фото выкупили, но совсем не нравятся, все размыто, нет никакой резкости, лиц жены не отретуштрованно, вообще клиенты не довольны
Забелина	Неудовлетворительное качество/обработка/цена фотографий	Фото распечатанные ужасного качества.
Наделяева	Неудовлетворительное качество/обработка/цена фотографий	в эл.версии при увеличении все фото размазаны
Забелина	Неудовлетворительное качество/обработка/цена фотографий	Фото очень размытые, нет фокуса и в электронном виде, и напечатанные.
Забелина	Неудовлетворительное качество/обработка/цена фотографий	Фото ужасного качества. Размытые, неудачные кадры, не стоят своих денег.
Забелина	Неудовлетворительное качество/обработка/цена фотографий	Фото мутные.
Забелина	Неудовлетворительное качество/обработка/цена фотографий	Фотографии мутные.



Рейтинг сотрудников

