

Классификация желтух

Желтуха (icterus)

– это синдром, развивающийся вследствие накопления в крови избыточного количества билирубина. В клинике он диагностируется по желтушному окрашиванию кожи, слизистых оболочек и склер.

- Желтуха может быть:
 - истинной
 - ложной

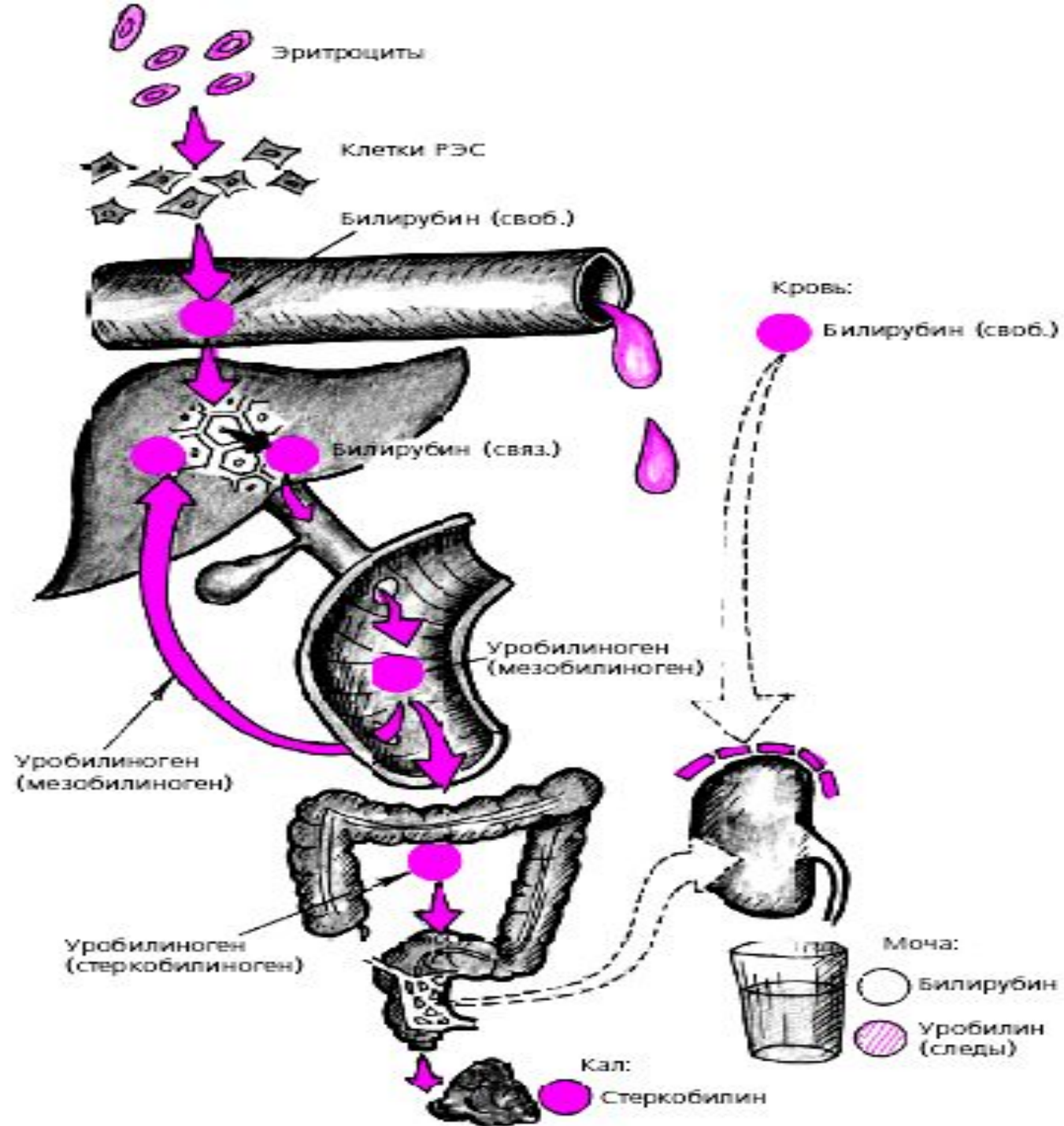
• **Признаки ложной желтухи:**

1. Желтушность только кожных покровов.
2. Наблюдается при приеме овощей и фруктов, содержащих каротин (апельсины, мандарины, морковь, тыква), при приеме некоторых медикаментов (акрихин, риванол).
3. Склеры никогда не окрашены.

• **Признаки истинной желтухи:**

1. Окрашивание кожи, слизистых оболочек и склер различными оттенками желтого цвета.
2. Изменение цвета кала и мочи.
3. Изменение содержания желчных пигментов в крови, кале и моче.

Обмен билирубина



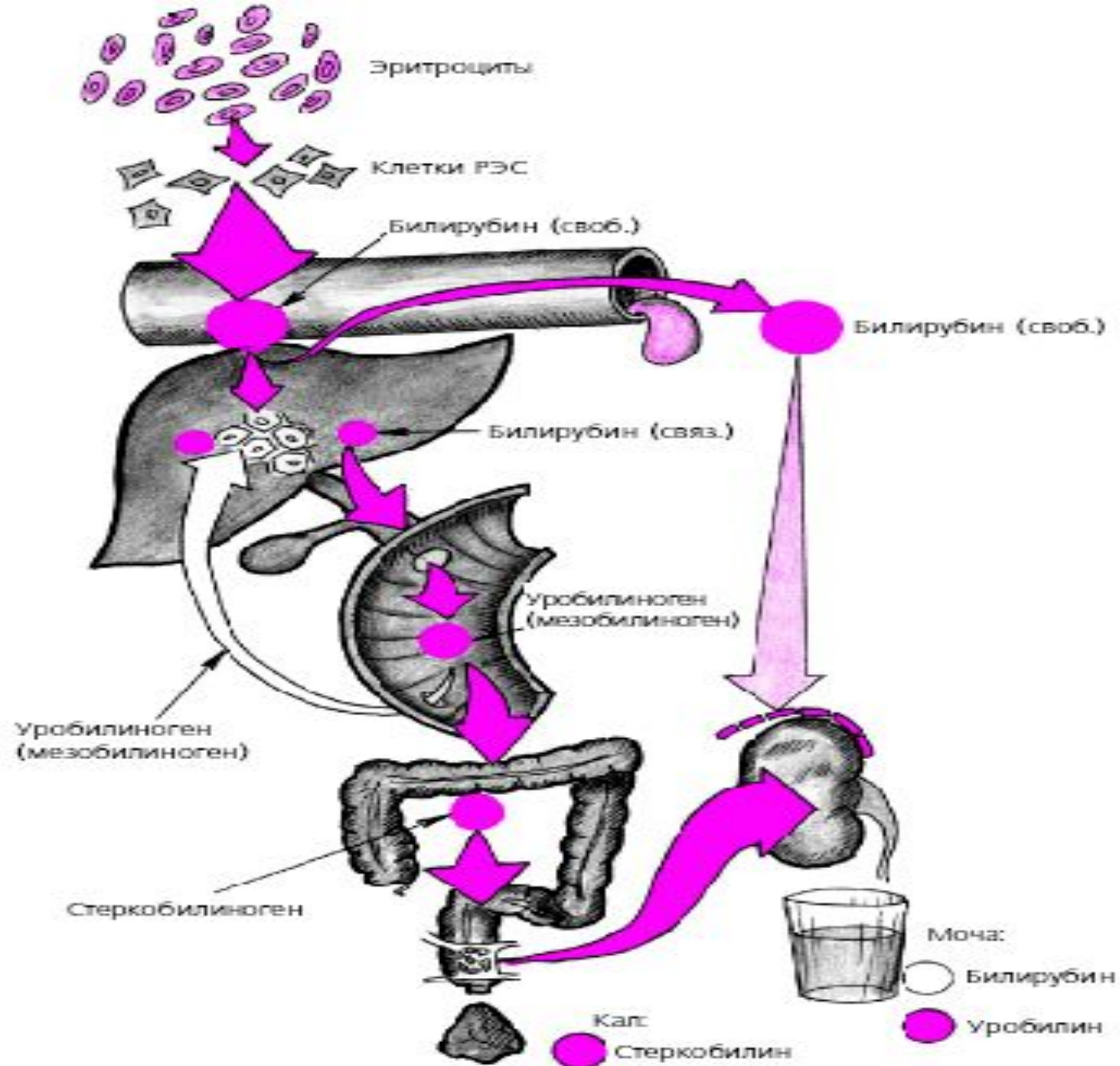
Классификация желтухи

I. Надпеченочная (гемолитическая)

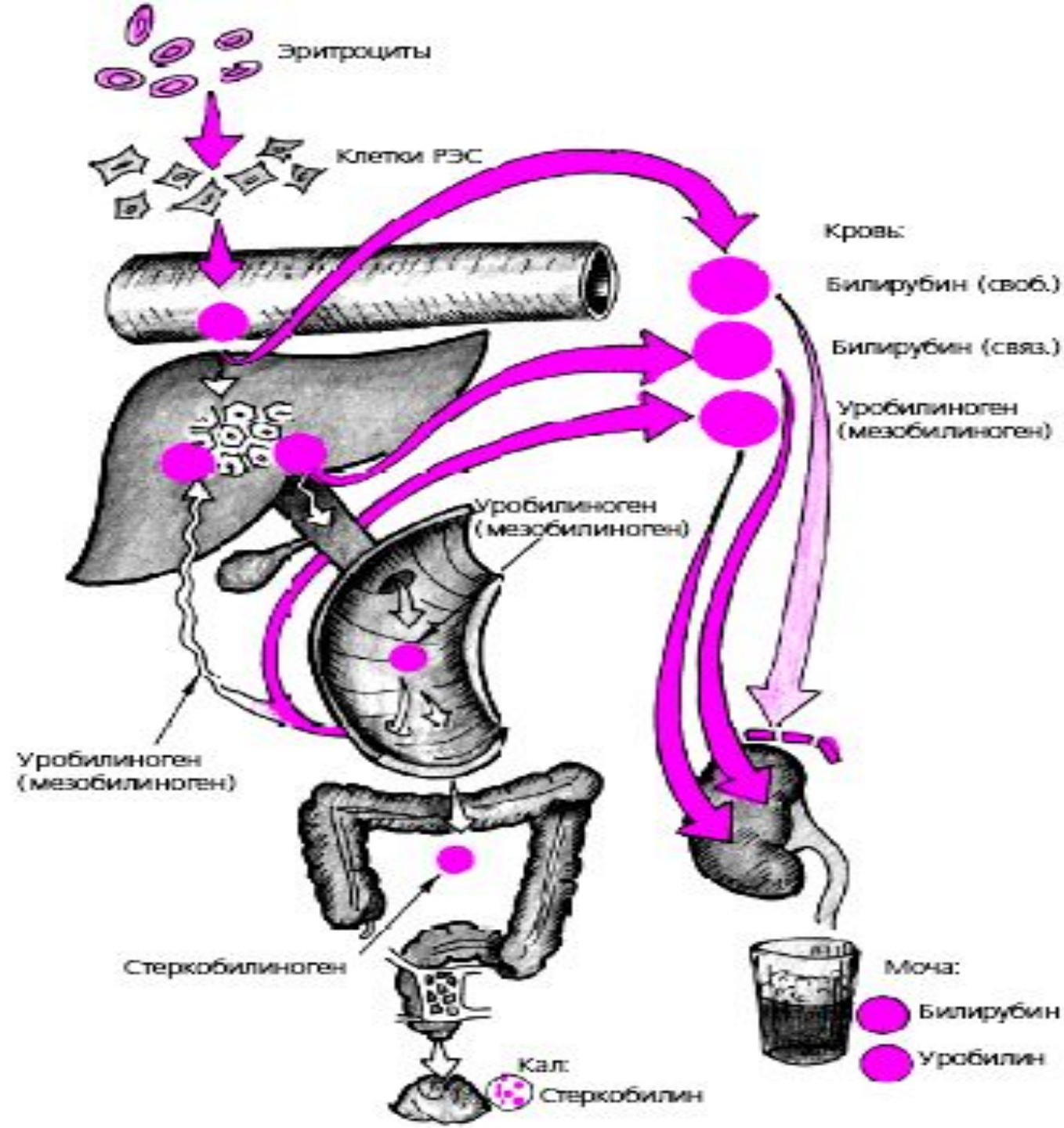
II. Печеночная (паренхиматозная)

III. Подпеченочная (механическая)

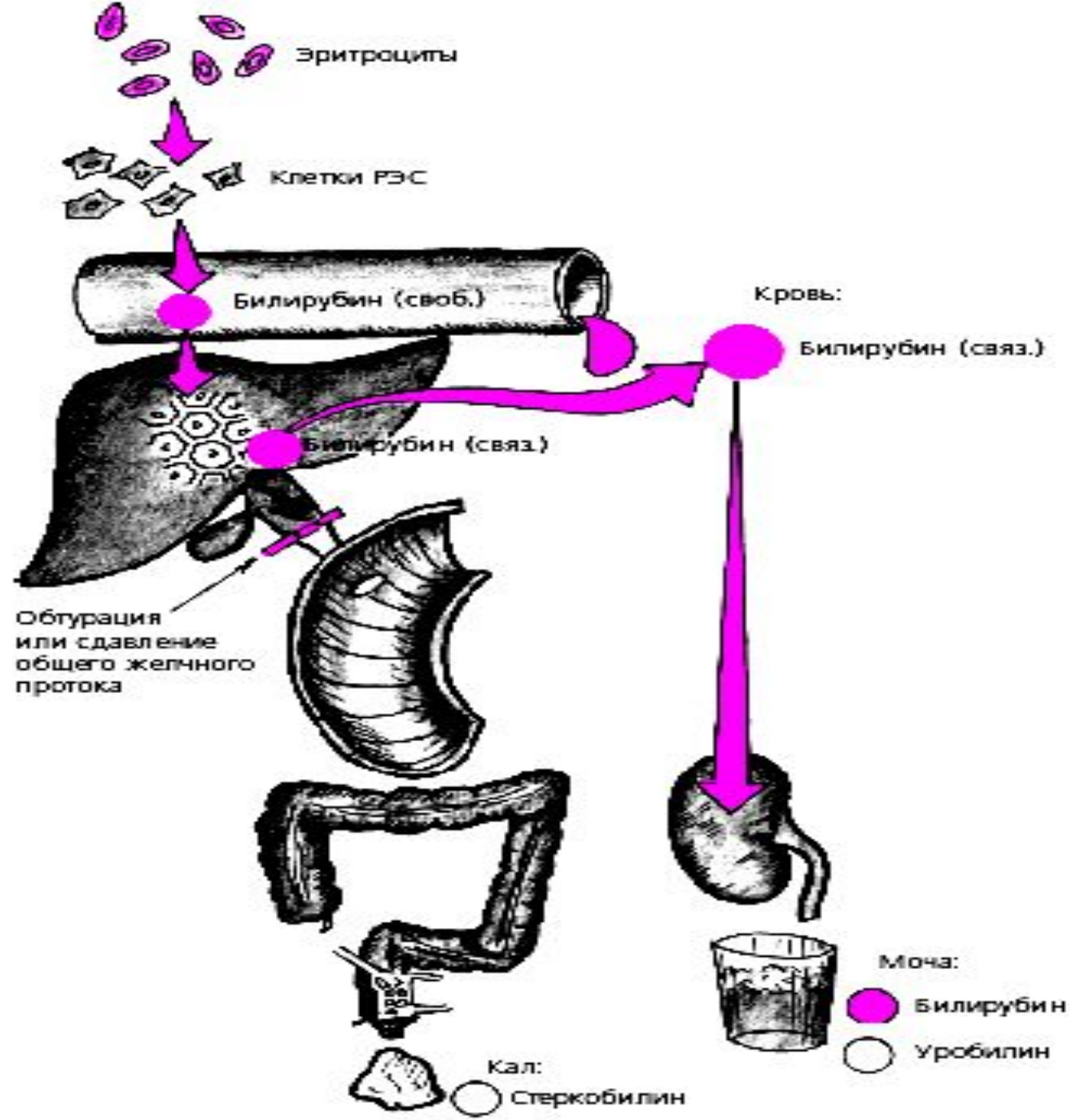
Гемолитическая желтуха



Паренхиматозная желтуха



Механическая желтуха



Спасибо за внимание