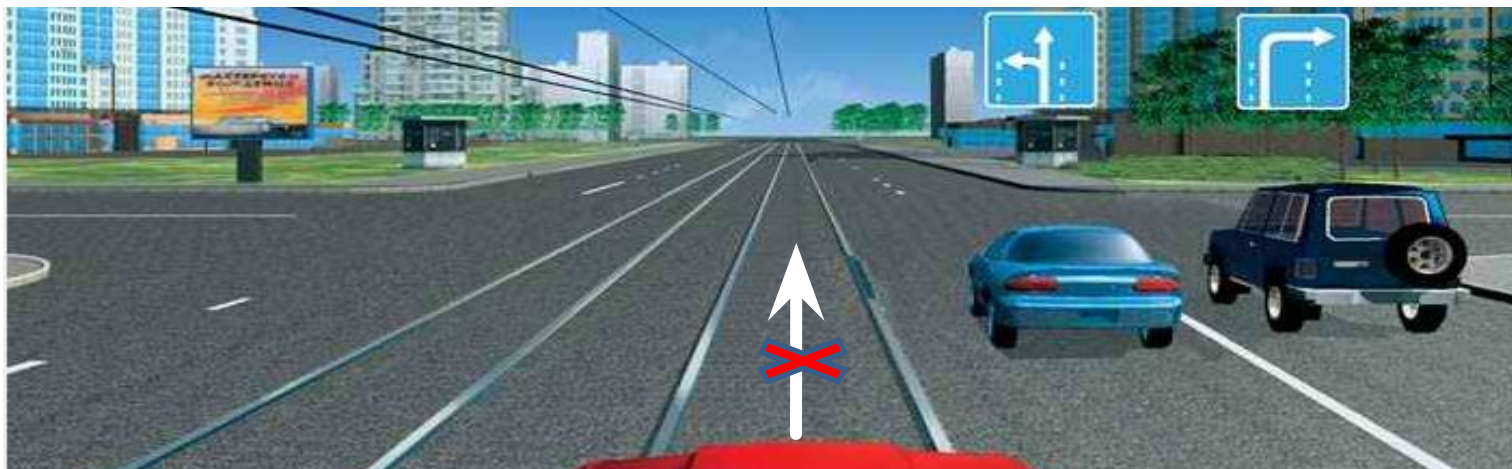
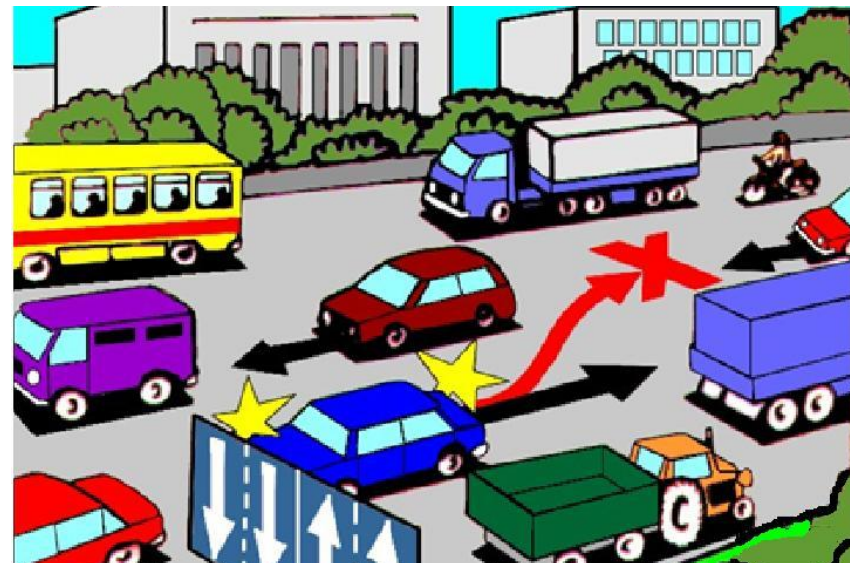
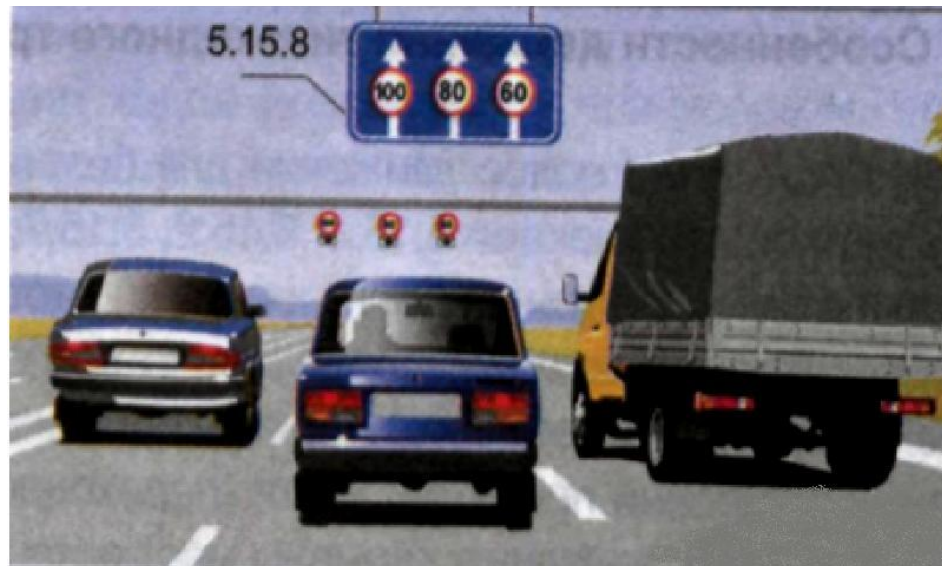
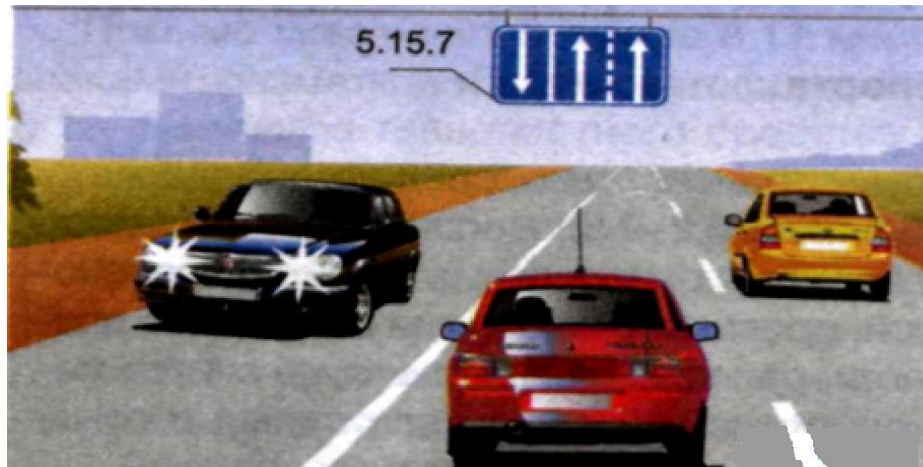


**Раздел 9.
Расположение
транспортных средств
на проезжей части**

Количество полос движения для безрельсовых транспортных средств определяется разметкой и (или) **знаками 5.15.1, 5.15.2, 5.15.7, 5.15.8,**





Полосы движения на наших дорогах имеют ширину от 2,5 до 4,0 м. Знаки и разметка значительно облегчают ориентировку водителей на проезжей части. Они могут применяться как отдельно друг от друга, так и совместно.

Количество полос движения для безрельсовых транспортных средств определяется **разметкой** и (или) знаками.





ДИСТАНЦИЯ должна быть равна 2 секундам.

БОКОВОЙ ИНТЕРВАЛ в попутном направлении равен половине ширины своего транспортного средства.

БОКОВОЙ ИНТЕРВАЛ между встречными транспортными средствами равен ширине своего транспортного средства.

А если разметки и знаков нет, то сами водители с учетом ширины проезжей части, габаритов транспортных средств и необходимых интервалов между ними определяют количество полос.



При этом стороной, предназначенной для встречного движения на дорогах с двусторонним движением без разделительной полосы, считается половина ширины проезжей части, расположенная слева, не считая местных уширений проезжей части (переходно-скоростные полосы, дополнительные полосы на подъем, заездные карманы мест остановок маршрутных транспортных средств).



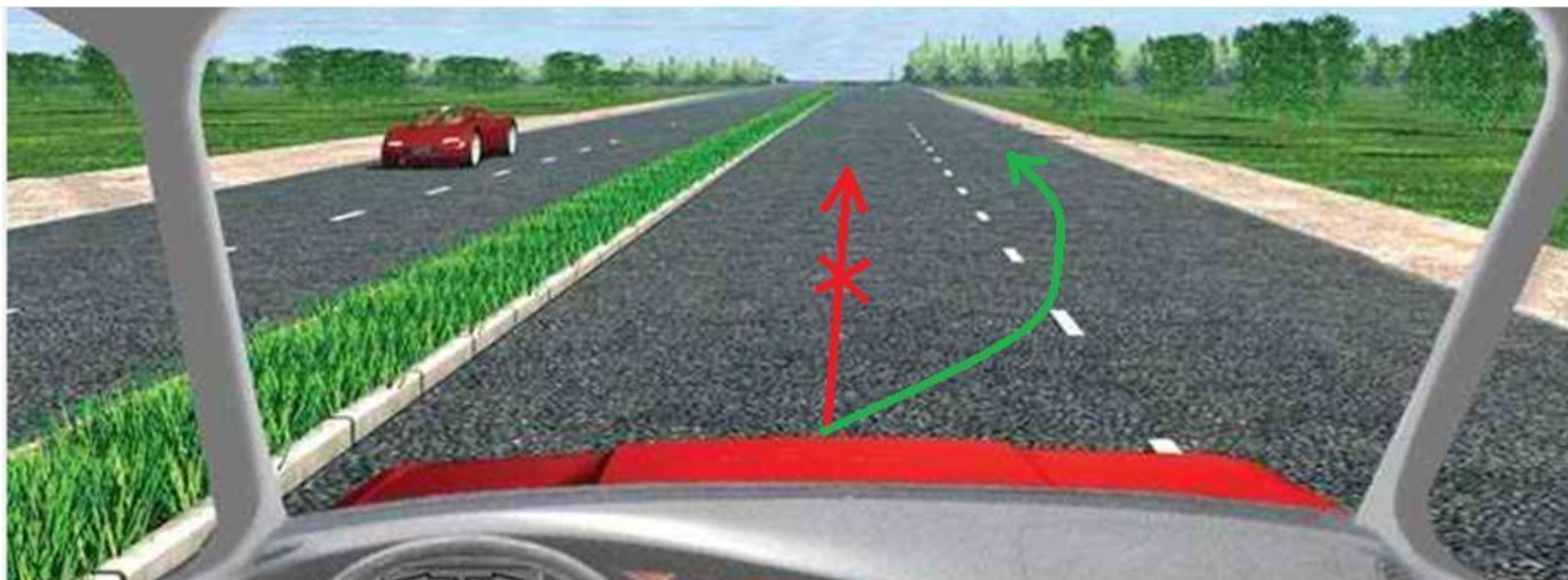
На дорогах с двусторонним движением, имеющих четыре полосы или более, запрещается выезжать для обгона или объезда на полосу, предназначенную для встречного движения. На таких дорогах повороты налево или развороты могут выполняться на перекрестках и в других местах, где это не запрещено Правилами, знаками и (или) разметкой.



На таких дорогах транспортные потоки противоположных направлений обычно отделяют друг от друга двойной сплошной линией 1.3 горизонтальной разметки.



Вне населенных пунктов на дорогах водители транспортных средств должны вести их по возможности ближе к правому краю проезжей части. **Запрещается занимать левые полосы движения при свободных правых.**



В населенных пунктах на дорогах, обозначенных знаком 5.1 или 5.3 или где разрешено движение со скоростью более 80 км/ч, водители транспортных средств должны вести их по возможности ближе к правому краю проезжей части. **Запрещается занимать левые полосы движения при свободных правых.**

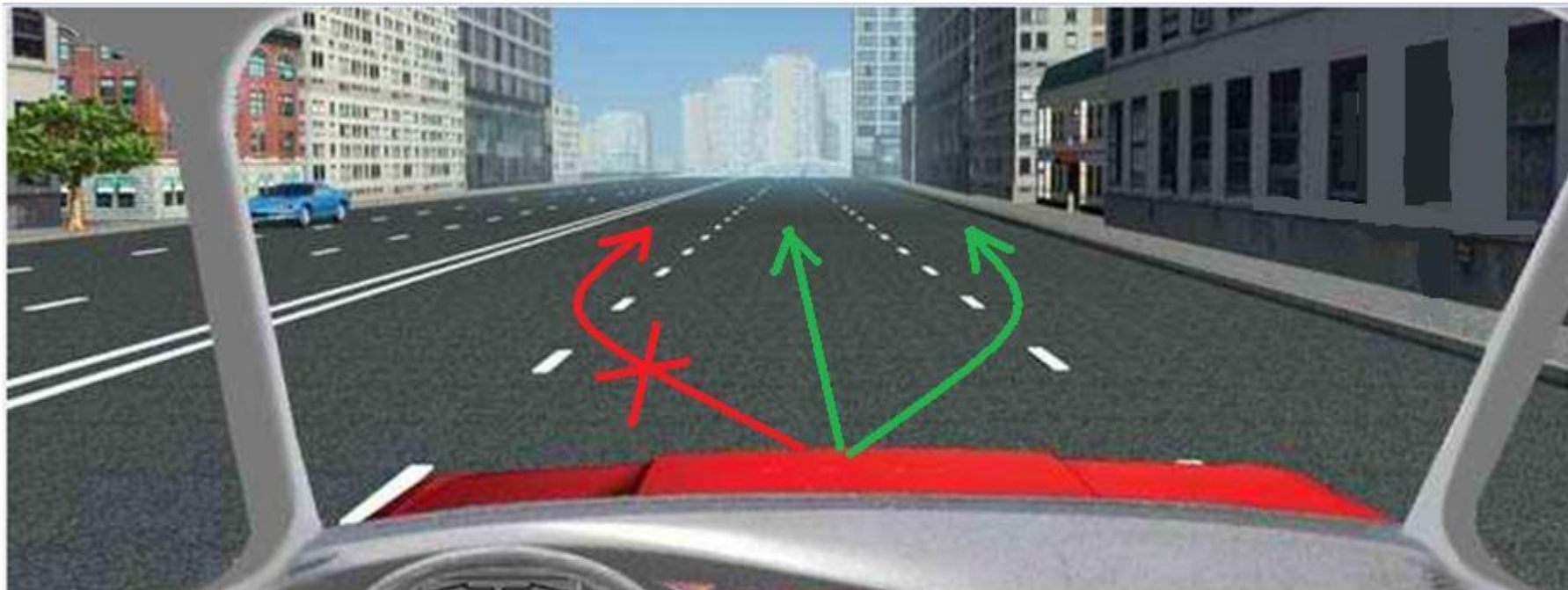


В населенных пунктах при наличии 2-х полос, водители транспортных средств могут использовать наиболее удобную для них полосу движения. При интенсивном движении, когда все полосы движения заняты, менять полосу разрешается только для поворота налево или направо, разворота, остановки или объезда препятствия.



«А,В,С,Д» ПО ЛЮБОЙ

В населенных пунктах, имеющих для движения в данном направлении **3** полосы и более, занимать крайнюю левую полосу разрешается только при интенсивном движении, когда заняты другие полосы.



Вне перекрестка.

В населенных пунктах, имеющих для движения в данном направлении **3** полосы и более, занимать крайнюю левую полосу разрешается только при интенсивном движении, когда заняты другие полосы, а также для обгона, поворота налево или разворота.



На перекрестке.

В населенных пунктах, имеющих для движения в данном направлении **3** полосы и более, занимать крайнюю левую полосу разрешается только при интенсивном движении, когда заняты другие полосы, а также для обгона, поворота налево или разворота.



На перекрестке.

А грузовым автомобилям с разрешенной максимальной массой более 2,5 т - только для поворота налево и разворота.



В населенных пунктах, имеющих для движения в данном направлении 3 полосы и более, занимать крайнюю левую полосу разрешается только при интенсивном движении, когда заняты другие полосы, а также для обгона, поворота налево или разворота.

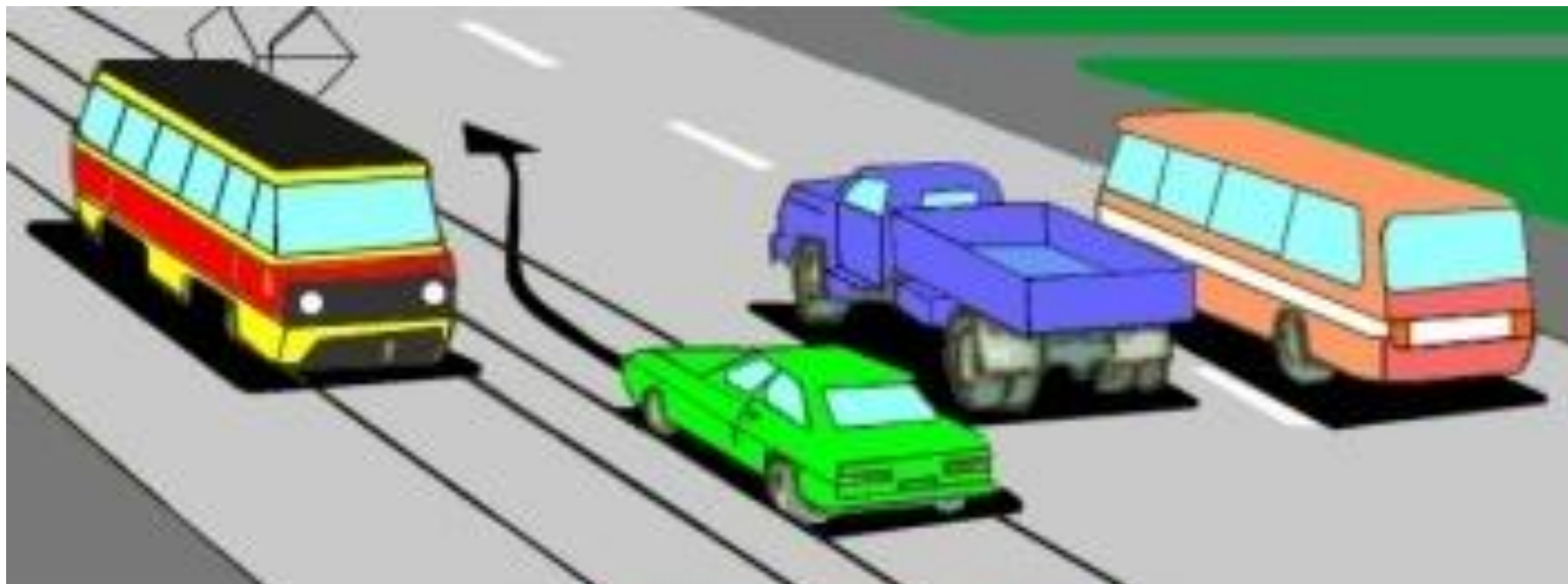


Разрешается ли Вам, управляя грузовым автомобилем с разрешенной максимальной массой более 2,5 т, выехать на третью полосу в данной ситуации?

Транспортные средства, скорость движения которых не должна превышать 40 км/ч или которые по техническим причинам не могут развивать такую скорость, должны двигаться по крайней правой полосе, кроме случаев объезда, обгона или перестроения перед поворотом налево, разворотом или остановкой в разрешенных случаях на левой стороне дороги.



Для увеличения пропускной способности дорог в определенных случаях разрешен выезд безрельсового транспорта на трамвайные пути при условии, что они расположены **слева** от водителя и находятся **на одном уровне с проезжей частью**.



Разрешается движение по трамвайным путям попутного направления, расположенным слева на одном уровне с проезжей частью, **когда заняты все полосы данного направления,**



а также при объезде, обгоне, повороте налево или развороте. При этом не должно создаваться помех трамваю.



Выезжать на трамвайные пути встречного направления запрещается.



Если перед перекрестком установлены дорожные знаки 5.15.1 или 5.15.2, движение по трамвайным путям через перекресток запрещается.



Если трамвайные пути расположены на разделительной полосе, то выезжать на них запрещено.



Если проезжая часть разделена на полосы линиями разметки, движение транспортных средств должно осуществляться строго по обозначенным полосам. **Наезжать на прерывистые линии разметки разрешается лишь при перестроении.**

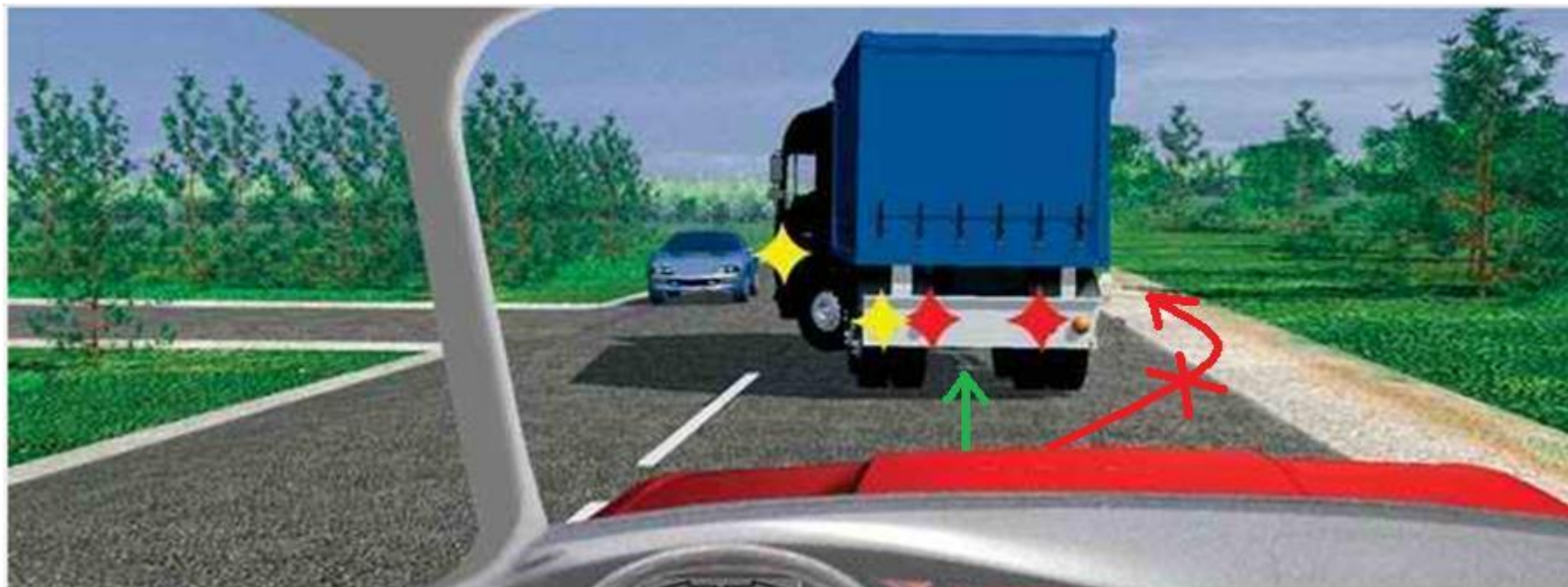


Сновать между другими машинами опасно, это создает лишнюю нервозность на дороге. К тому же в городских условиях, да и за городом, при интенсивном движении Вы мало что выиграете. Водитель с такой манерой езды - человек с низкой культурой дорожного поведения.

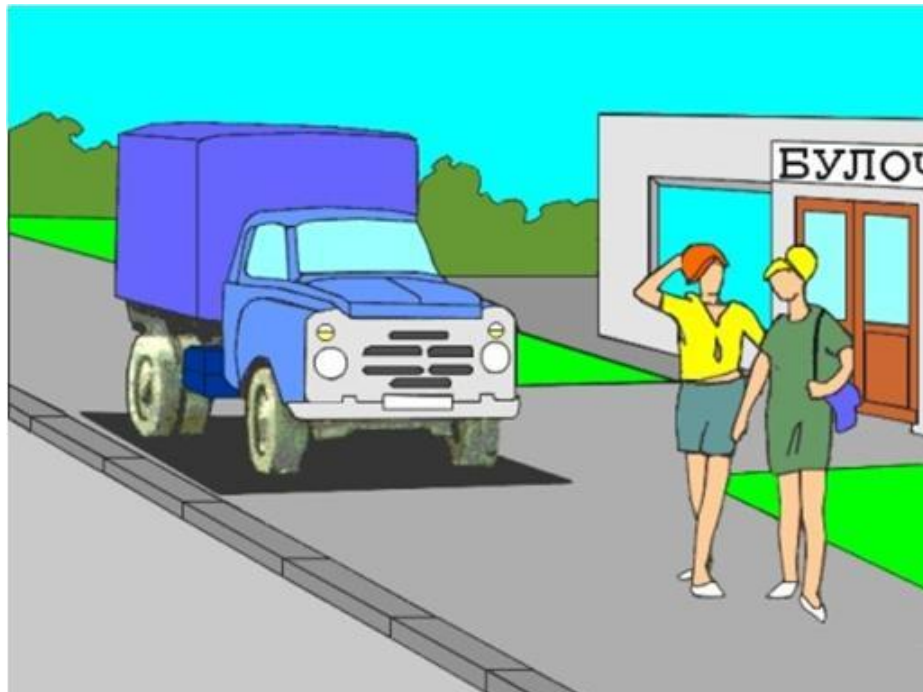
При повороте на дорогу с реверсивным движением водитель должен вести транспортное средство таким образом, чтобы при выезде с пересечения проезжих частей транспортное средство заняло крайнюю правую полосу (рис. 9.23). Перестроение разрешается только после того, как водитель убедится, что движение в данном направлении разрешается и по другим полосам.



Запрещается движение транспортных средств по разделительным полосам и обочинам, тротуарам и пешеходным дорожкам.



Допускается движение машин дорожно-эксплуатационных и коммунальных служб, а также подъезд по кратчайшему пути транспортных средств, подвозящих грузы к торговым и другим предприятиям и объектам, расположенным непосредственно у обочин, тротуаров или пешеходных дорожек, при отсутствии других возможностей подъезда. При этом должна быть обеспечена безопасность движения.

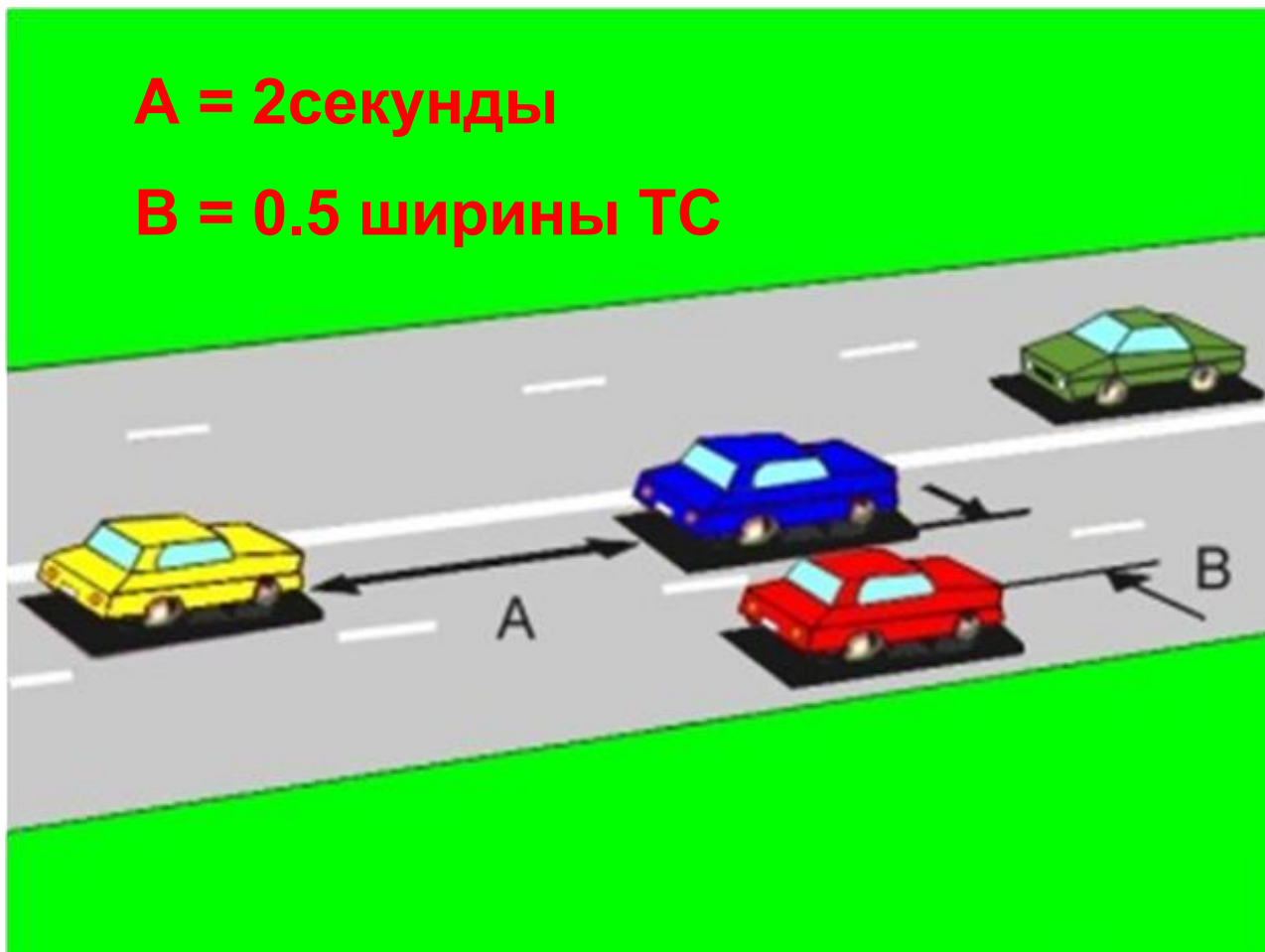


В тех случаях, когда транспортным средствам разрешено движение по обочинам, тротуарам и пешеходным дорожкам, ответственность за обеспечение безопасности полностью лежит на их водителях.

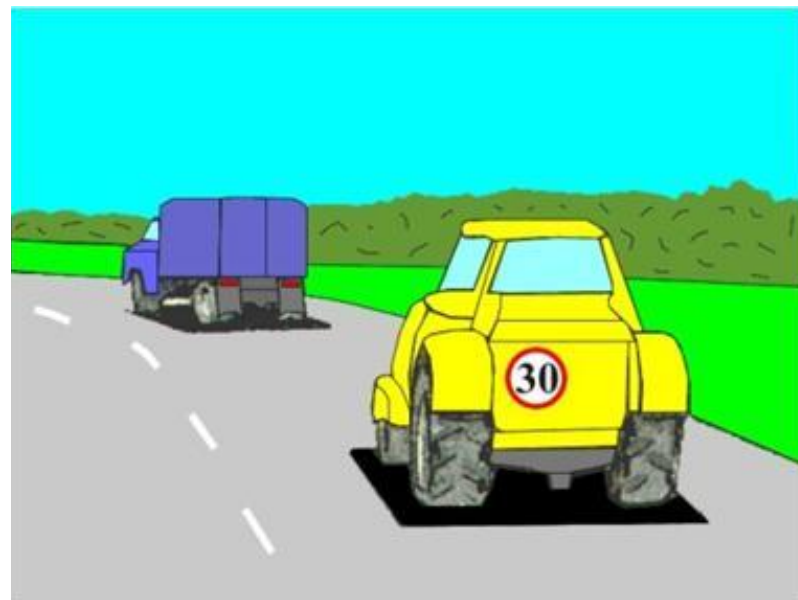
Водитель должен соблюдать такую дистанцию до движущегося впереди транспортного средства, которая позволила бы избежать столкновения, а также необходимый боковой интервал, обеспечивающий безопасность движения.

A = 2 секунды

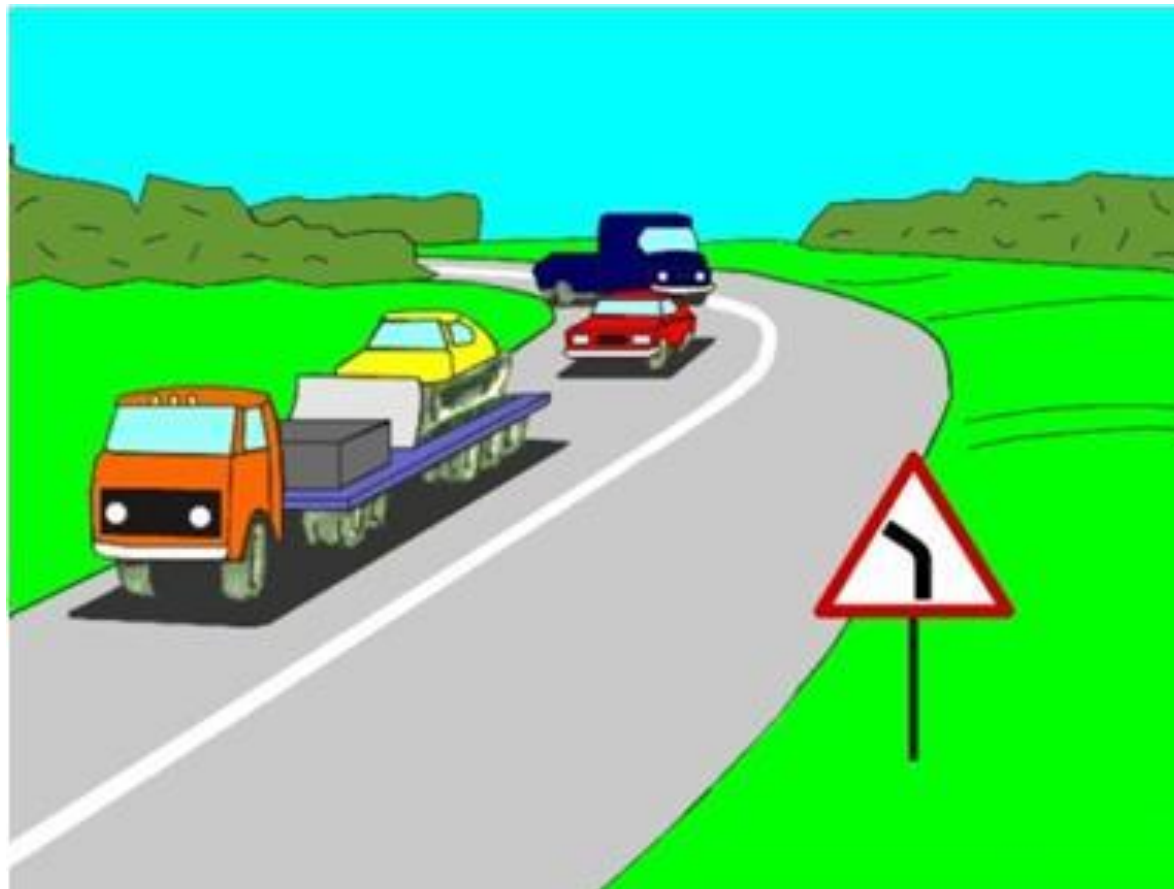
B = 0.5 ширины ТС



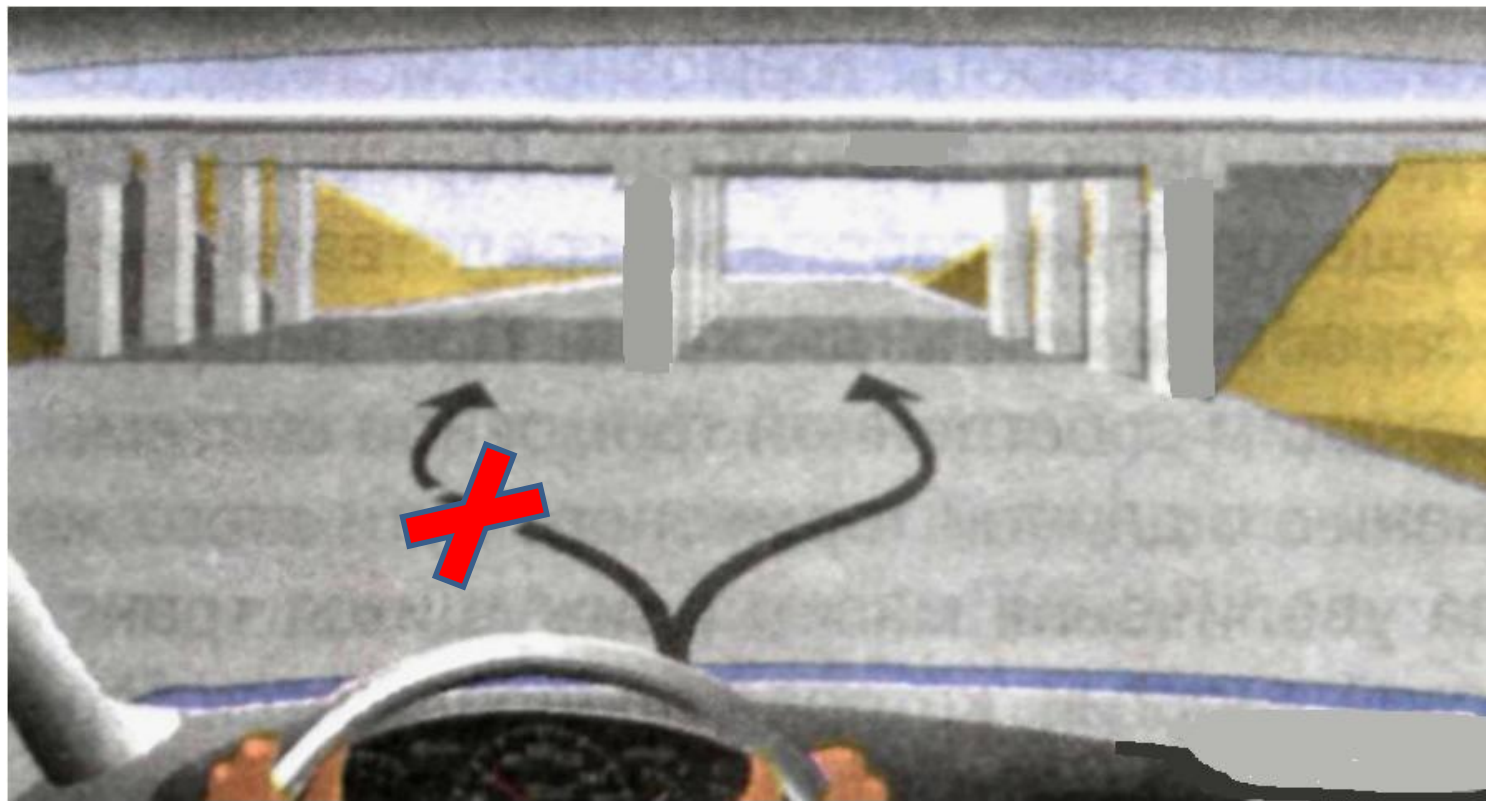
Вне населенных пунктов на дорогах с двусторонним движением, имеющих **две полосы**, водитель транспортного средства, для которого установлено ограничение скорости, а также водитель транспортного средства (состава транспортных средств) длиной более 7 м должен поддерживать между своим и движущимся впереди транспортным средством такую дистанцию, чтобы обгоняющие его транспортные средства могли без помех перестроиться на ранее занимаемую ими полосу.



Это требование не действует при движении по участкам дорог, на которых запрещается обгон, а также при интенсивном движении и движении в организованной транспортной колонне.



На дорогах с двусторонним движением при отсутствии разделительной полосы островки безопасности, тумбы и элементы дорожных сооружений (опоры мостов, путепроводов и тому подобное), находящиеся на середине проезжей части, водитель **должен объезжать справа**, если знаки и разметка не предписывают иное.



Объезжать указанные элементы дорожных сооружений слева разрешено только тогда, когда это предписывают дорожные знаки (4.2.2 «Объезд препятствия слева» или 4.2.3 «Объезд препятствия справа или слева») или нанесена соответствующая разметка.

