



ЗЕЛЕНГРАДСК

МУНИЦИПАЛЬНОЕ ОБРАЗОВАНИЕ
"ЗЕЛЕНГРАДСКИЙ ГОРОДСКОЙ ОКРУГ"

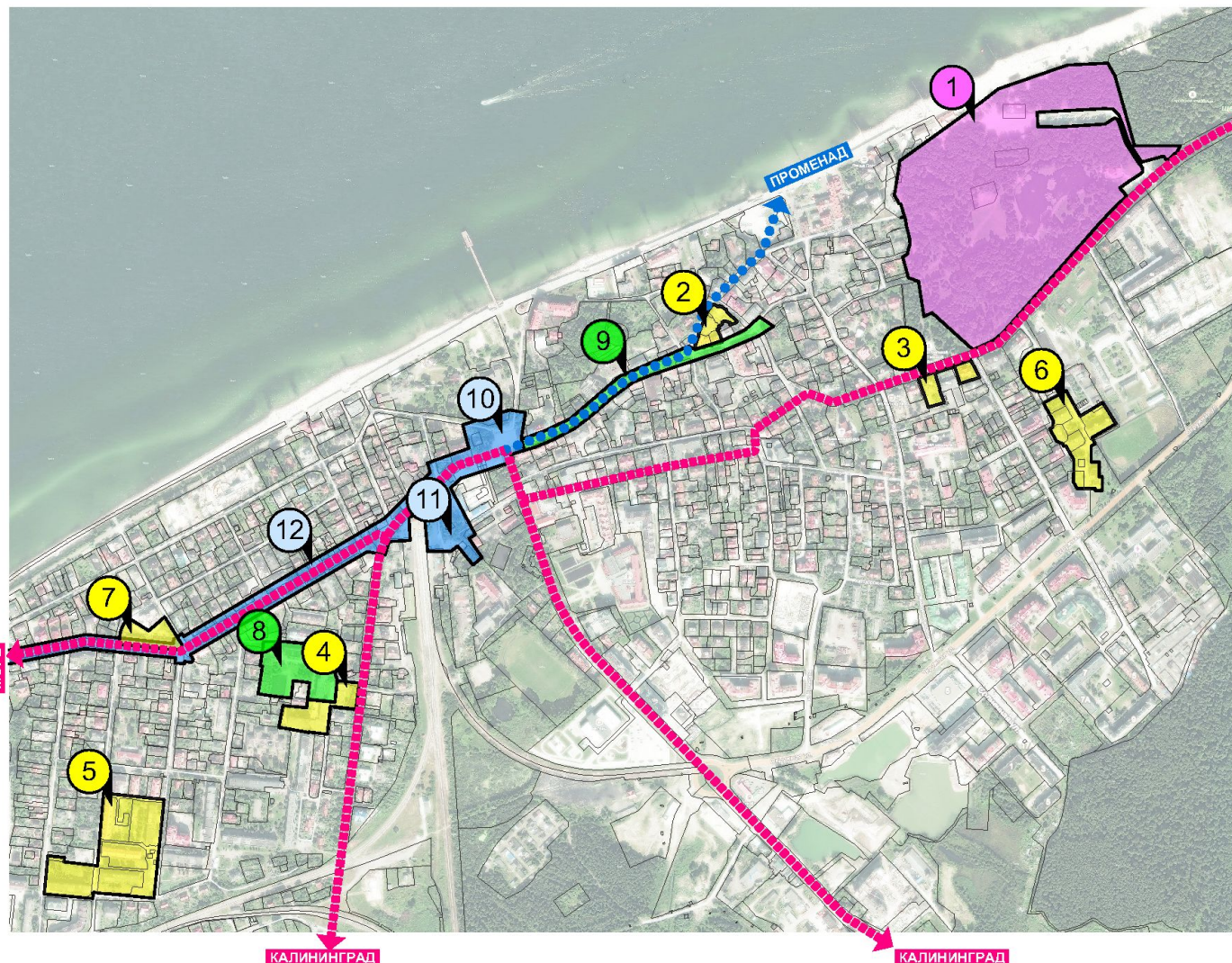
ЗЕЛЕНГРАДСК 2019

ГОСУДАРСТВЕННАЯ ПРОГРАММА «ФОРМИРОВАНИЕ СОВРЕМЕННОЙ ГОРОДСКОЙ СРЕДЫ» В ЗЕЛЕНОГРАДСКОМ ГОРОДСКОМ ОКРУГЕ НА 2019 ГОД

МЕСТА БЛАГОУСТРОЙСТВА СИТУАЦИОННЫЙ ПЛАН



МУНИЦИПАЛЬНОЕ ОБРАЗОВАНИЕ
"ЗЕЛЕНОГРАДСКИЙ ГОРОДСКОЙ ОКРУГ"



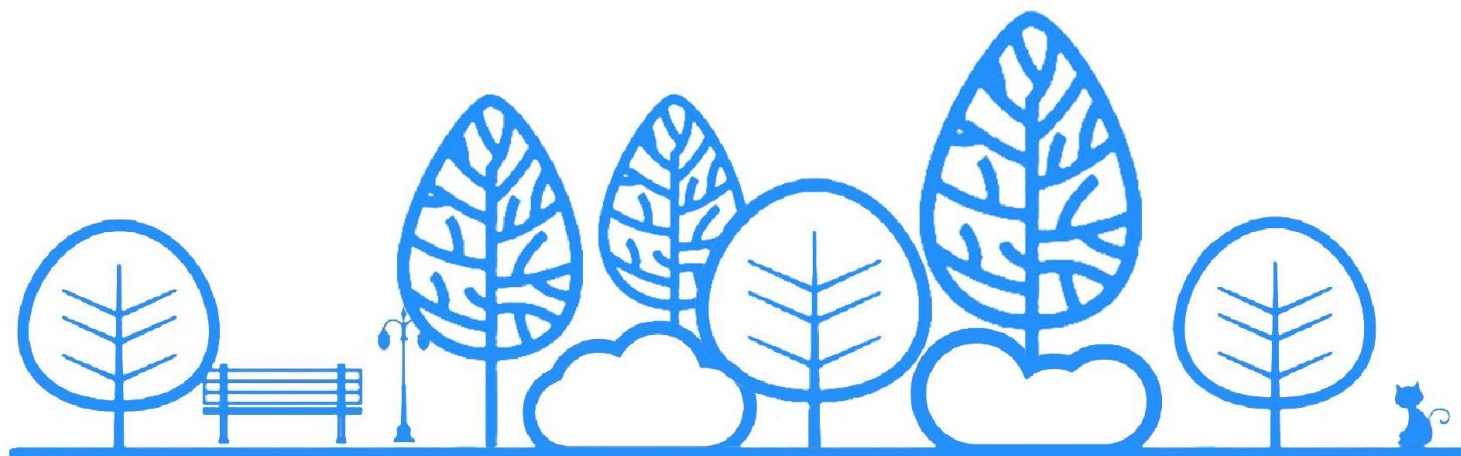
УСЛОВНЫЕ ОБОЗНАЧЕНИЯ

- 1 **ТЕРРИТОРИЯ 1**
ЗЕЛЕНОГРАДСКИЙ ПАРК
- 2 **ТЕРРИТОРИЯ 2**
ДВОРЫ В ГРАНИЦАХ УЛИЦ
ПУГАЧЕВА - ВОЛОДАРСКОГО
- КУРОРТНЫЙ ПРОСПЕКТ
- 3 **ТЕРРИТОРИЯ 3**
ДВОРЫ ПО
УЛ. МОСКОВСКАЯ 44, 46, 48
- 4 **ТЕРРИТОРИЯ 4**
ДВОРЫ ПО
УЛ. КРЫЛОВА-
ЖЕЛЕЗНОДОРОЖНАЯ
- 5 **ТЕРРИТОРИЯ 5**
ДВОРЫ ПО
УЛ. СИБИРЯКОВА -
БРОВЦЕВА
- 6 **ТЕРРИТОРИЯ 6**
ДВОРЫ ПО
УЛ. ЛЕРМОНТОВА
- 7 **ТЕРРИТОРИЯ 7**
ДВОРЫ ПО
УЛ. ЛЕНИНА
- 8 ДВОРОВОЕ ПРОСТРАНСТВО
БЛАГОУСТРОЕННОЕ В 2018г.
- 9 КУРОРТНЫЙ ПРОСПЕКТ
БЛАГОУСТРОЕННЫЙ В 2017г.
- 10 ЦЕНТРАЛЬНАЯ ГОРОДСКАЯ
ПЛОЩАДЬ
- 11 ПРИВОКЗАЛЬНАЯ ПЛОЩАДЬ
- 12 УЛ. ЛЕНИНА



ЗЕЛЕНОГРАДСК
МУНИЦИПАЛЬНОЕ ОБРАЗОВАНИЕ
"ЗЕЛЕНОГРАДСКИЙ ГОРОДСКОЙ ОКРУГ"

ОБЩЕСТВЕННАЯ ТЕРРИТОРИЯ
ПАРК В ЗЕЛЕНОГРАДСКЕ
СМЕТНАЯ СТОИМОСТЬ ОБЩЕГО КОМПЛЕКСА РАБОТ
24,7 МЛН. РУБ.



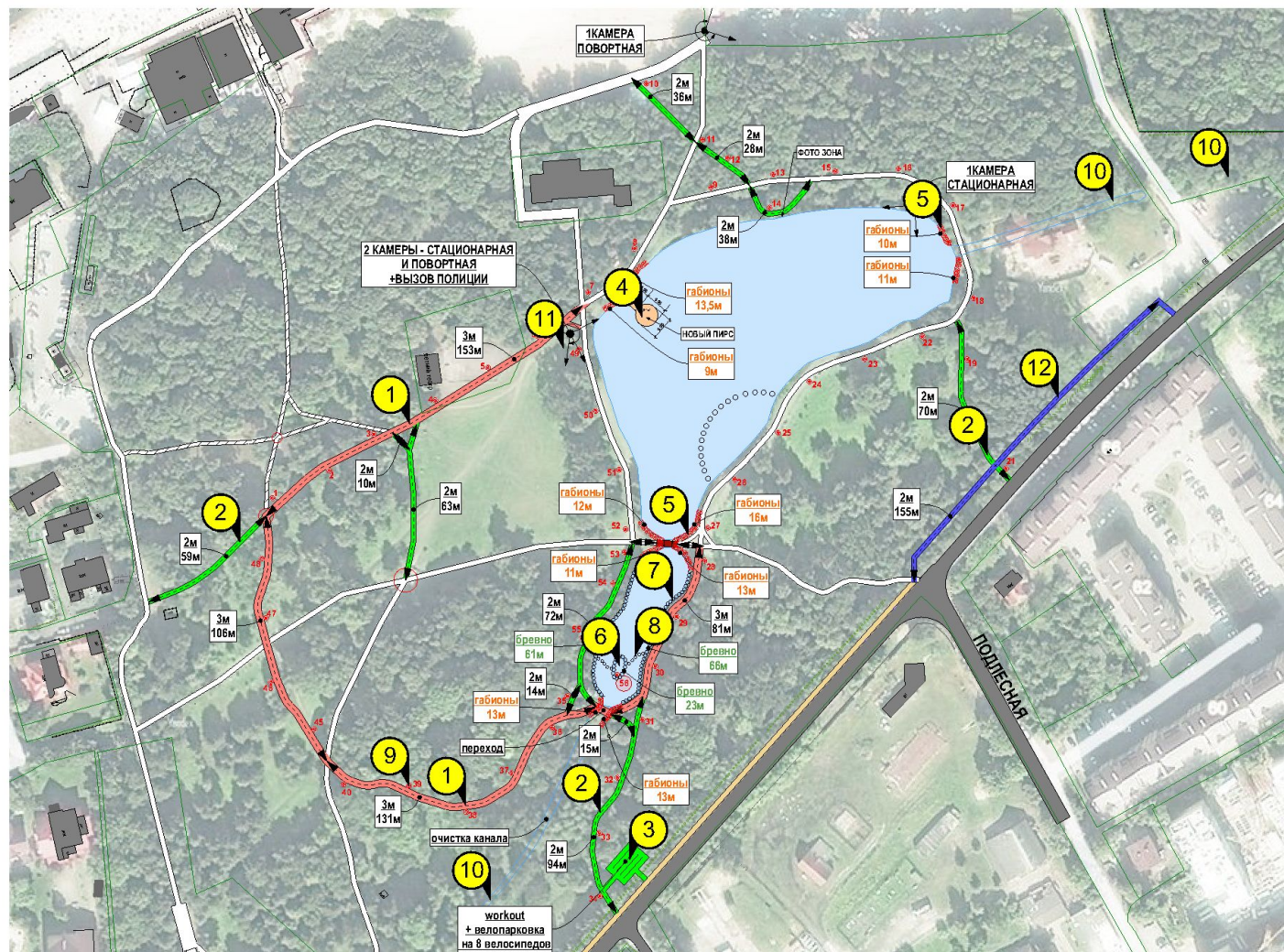
ЗЕЛЕНОГРАДСК 2019

ГОСУДАРСТВЕННАЯ ПРОГРАММА «ФОРМИРОВАНИЕ СОВРЕМЕННОЙ ГОРОДСКОЙ СРЕДЫ» В ЗЕЛЕНОГРАДСКОМ ГОРОДСКОМ ОКРУГЕ НА 2019 ГОД

ПАРК В ЗЕЛЕНОГРАДСКЕ ПЛАН БЛАГОУСТРОЙСТВА ПАРКА



МУНИЦИПАЛЬНОЕ ОБРАЗОВАНИЕ
"ЗЕЛЕНОГРАДСКИЙ ГОРОДСКОЙ ОКРУГ"



УСЛОВНЫЕ ОБОЗНАЧЕНИЯ

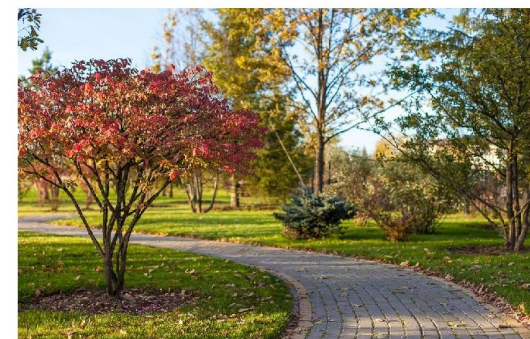
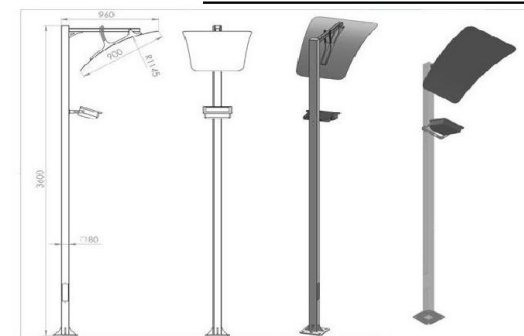
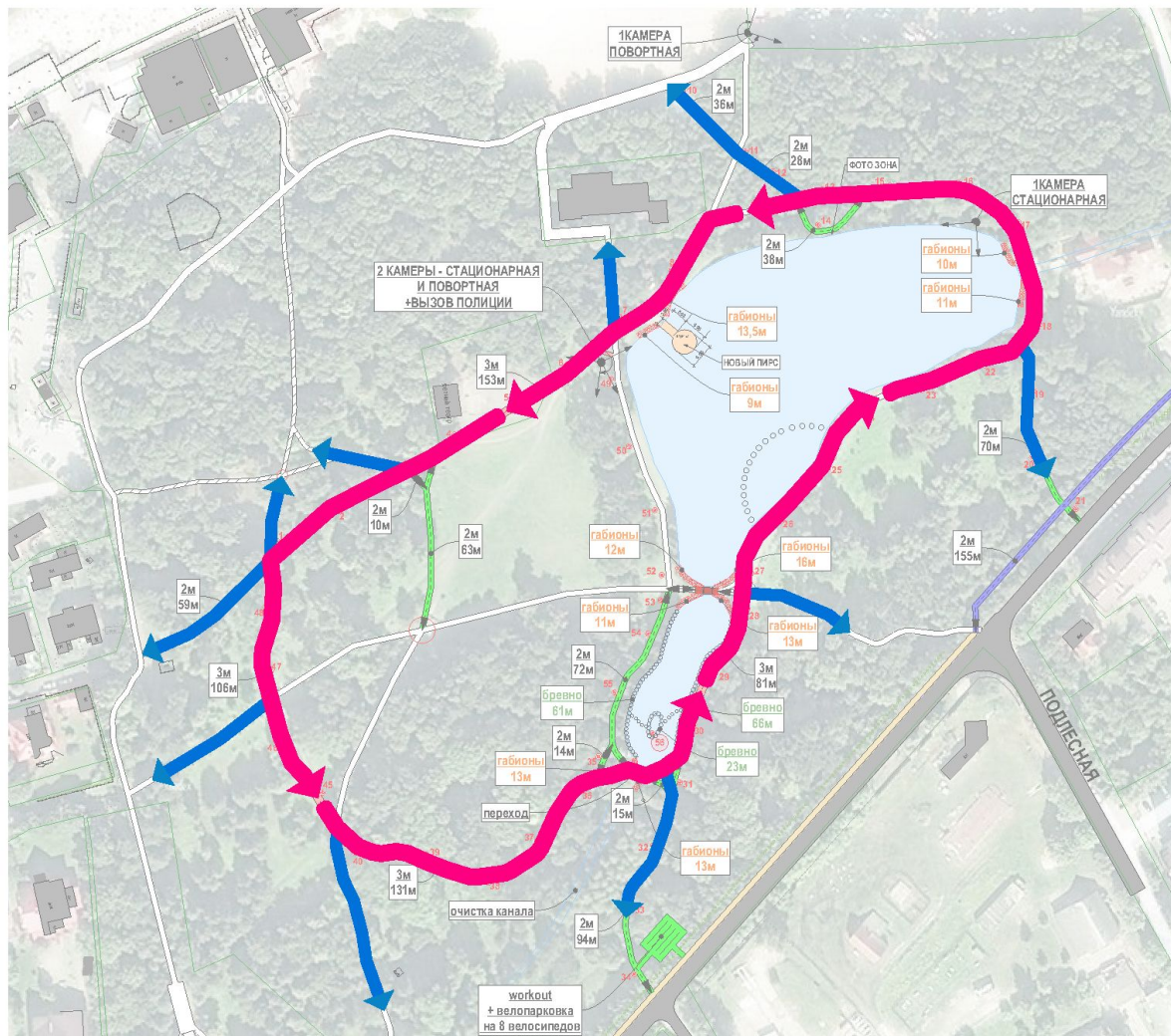
- 1 УСТРОЙСТВО НОВОГО ПРОГУЛОЧНОГО КОЛЬЦЕВОГО МАРШРУТА ШИРИНОЙ 3 М
- 2 НОВАЯ ПЕШЕХОДНАЯ СЕТЬ СОГЛАСНО АНАЛИЗА СУЩЕСТВУЮЩИХ ТРОП ШИРИНА ДОРОЖКИ 2 М
- 3 УСТАНОВКА ПЛОЩАДКИ WORKOUT
- 4 УСТРОЙСТВО НОВОГО ПИРСА
- 5 УКРЕПЛЕНИЕ МЕСТ С ПОВЫШЕННОЙ НАГРУЗКОЙ ГАБИОНАМИ
- 6 СОЗДАНИЕ ДЕКОРАТИВНОГО ОСТРОВА
- 7 ОБУСТРОЙСТВО БЕРЕГОВ ДЕРЕВЯННЫМИ СВАЯМИ
- 8 АРТ-ОБЪЕКТ КРУГИ НА ВОДЕ
- 9 НОВОЕ ОСВЕЩЕНИЕ, ЛАВЧКИ И УРНЫ
- 10 ПРОЧИСТКА И УКРЕПЛЕНИЕ ДРЕНАЖНЫХ КАНАВ
- 11 ДОПОЛНИТЕЛЬНЫЕ КАМЕРЫ БЕЗОПАСНОГО ГОРОДА И ПУНКТ ВЫЗОВА ПОЛИЦИИ
- 12 ТРОТУАР ВДОЛЬ УЛ. МОСКОВСКАЯ

ГОСУДАРСТВЕННАЯ ПРОГРАММА «ФОРМИРОВАНИЕ СОВРЕМЕННОЙ ГОРОДСКОЙ СРЕДЫ» В ЗЕЛЕНГРАДСКОМ ГОРОДСКОМ ОКРУГЕ НА 2019 ГОД



ПАРК В ЗЕЛЕНГРАДСКЕ ПЛАНИРУЕТСЯ УСТРОЙСТВО НОВОГО ПЕШЕХОДНОГО КОЛЬЦЕВОГО МАРШРУТА

МУНИЦИПАЛЬНОЕ ОБРАЗОВАНИЕ
"ЗЕЛЕНГРАДСКИЙ ГОРОДСКОЙ ОКРУГ"

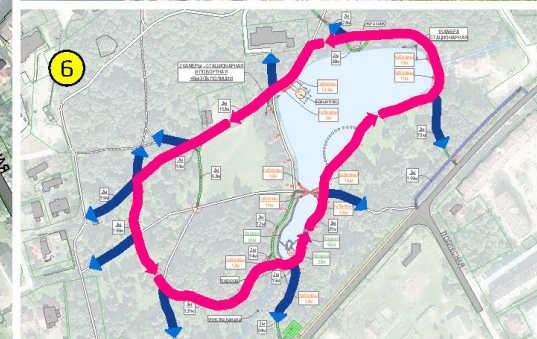
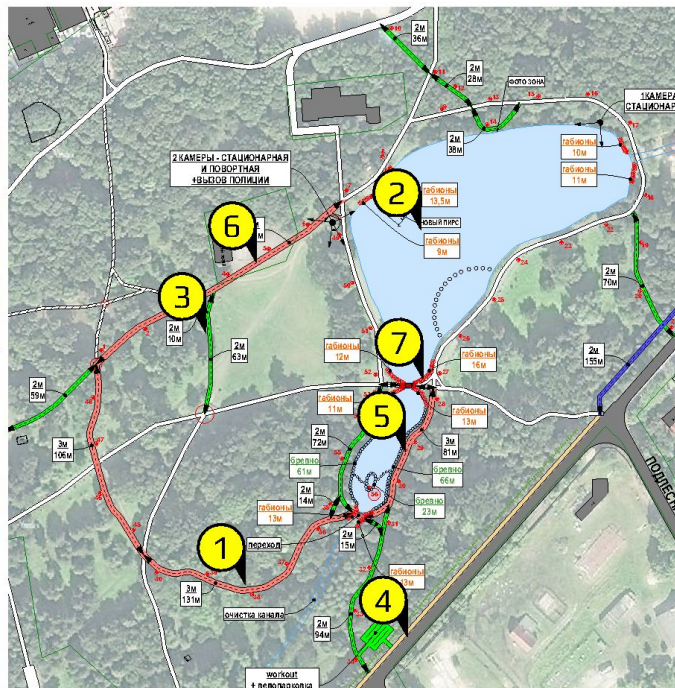
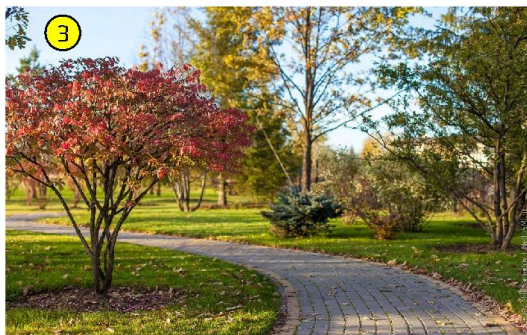


ГОСУДАРСТВЕННАЯ ПРОГРАММА «ФОРМИРОВАНИЕ СОВРЕМЕННОЙ ГОРОДСКОЙ СРЕДЫ» В ЗЕЛЕНГРАДСКОМ ГОРОДСКОМ ОКРУГЕ НА 2019 ГОД



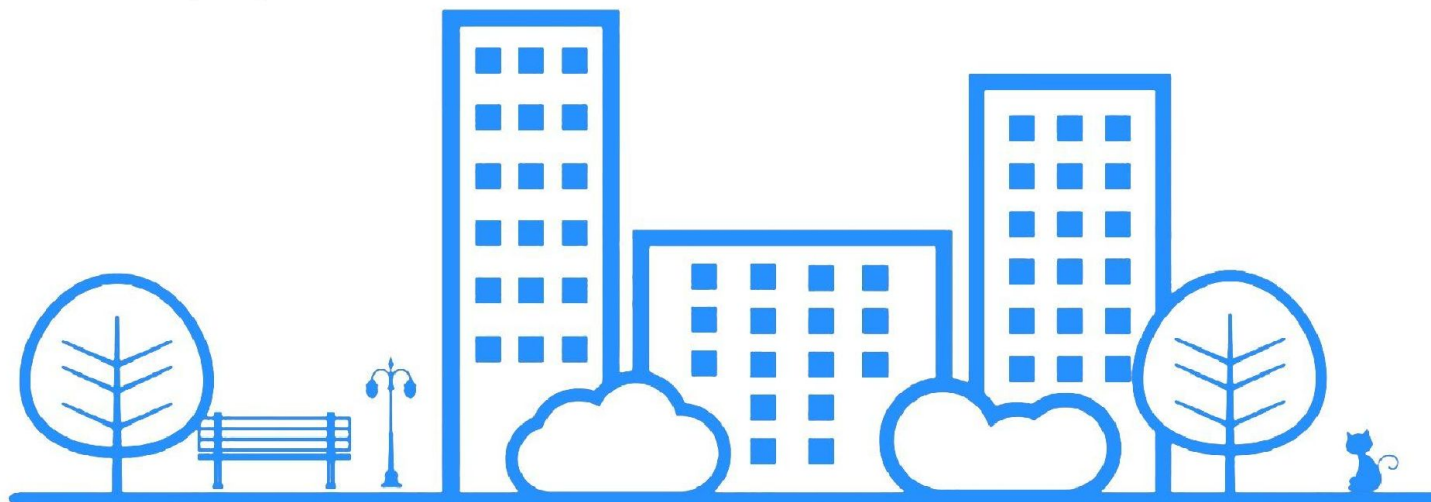
МУНИЦИПАЛЬНОЕ ОБРАЗОВАНИЕ
"ЗЕЛЕНГРАДСКИЙ ГОРОДСКОЙ ОКРУГ"

ПАРК В ЗЕЛЕНГРАДСКЕ ЭЛЕМЕНТЫ БЛАГОУСТРОЙСТВА



ДВОРОВЫЕ ТЕРРИТОРИИ Г.ЗЕЛЕНОГРАДСКА

СМЕТНАЯ СТОИМОСТЬ ОБЩЕГО КОМПЛЕКСА РАБОТ
72,8 МЛН. РУБ.

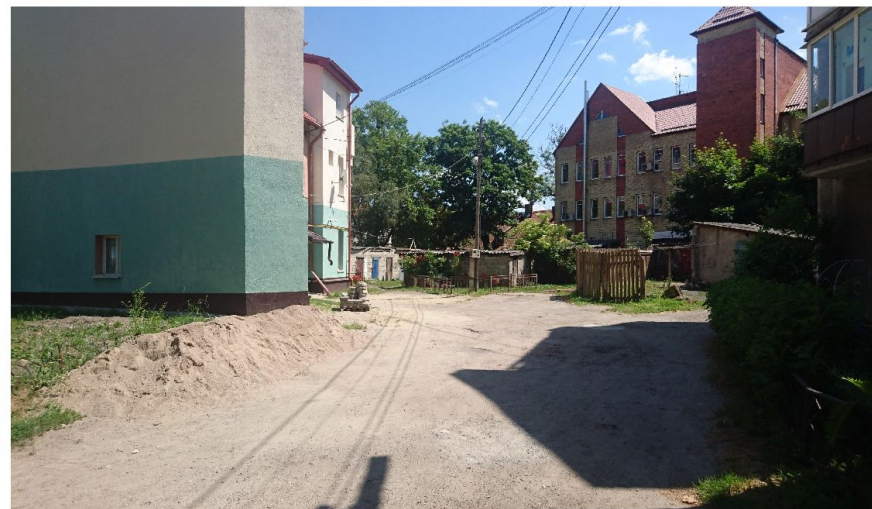


ЗЕЛЕНОГРАДСК 2019

ГОСУДАРСТВЕННАЯ ПРОГРАММА «ФОРМИРОВАНИЕ СОВРЕМЕННОЙ ГОРОДСКОЙ СРЕДЫ» В ЗЕЛЕНГРАДСКОМ ГОРОДСКОМ ОКРУГЕ НА 2019 ГОД
ДВОРЫ В ГРАНИЦАХ УЛ.ПУГАЧЕВА - ВОЛОДАРСКОГО - КУРОРТНЫЙ ПРОСПЕКТ
СУЩЕСТВУЮЩЕЕ ПОЛОЖЕНИЕ



МУНИЦИПАЛЬНОЕ ОБРАЗОВАНИЕ
"ЗЕЛЕНГРАДСКИЙ ГОРОДСКОЙ ОКРУГ"



ГОСУДАРСТВЕННАЯ ПРОГРАММА «ФОРМИРОВАНИЕ СОВРЕМЕННОЙ ГОРОДСКОЙ СРЕДЫ» В ЗЕЛЕНОГРАДСКОМ ГОРОДСКОМ ОКРУГЕ НА 2019 ГОД
 ДВОРЫ В ГРАНИЦАХ УЛ.ПУГАЧЕВА - ВОЛОДАРСКОГО - КУРОРТНЫЙ ПРОСПЕКТ
 СХЕМА ПЛАНИРУЕМЫХ ИЗМЕНЕНИЙ



МУНИЦИПАЛЬНОЕ ОБРАЗОВАНИЕ
 "ЗЕЛЕНОГРАДСКИЙ ГОРОДСКОЙ ОКРУГ"



Условные обозначения

- Граница земельных участков
- Разграничение дворовых территорий
- Существующие здания
- Зеленые насаждения
- Дорожное плиточное покрытие
- Тротуарное плиточное покрытие
- Место под новые уличные кладовые
- Светильник уличный
- Скамейка и урна

УЛ. ВОЛОДАРСКОГО 1, УЛ. ПУГАЧЕВА,
 КУРОРТНЫЙ ПРОСПЕКТ 6-8

ПЛАНИРУЕТСЯ: УСТРОЙСТВО ДОРОЖЕК,
 ПАРКОВОК, ОСВЕЩЕНИЯ, МАЛЫЕ
 АРХИТЕКТУРНЫЕ ФОРМЫ

СМЕТНАЯ СТОИМОСТЬ: 4, 83 МЛН. РУБ.

ГОСУДАРСТВЕННАЯ ПРОГРАММА «ФОРМИРОВАНИЕ СОВРЕМЕННОЙ ГОРОДСКОЙ СРЕДЫ» В ЗЕЛЕНГРАДСКОМ ГОРОДСКОМ ОКРУГЕ НА 2019 ГОД

ДВОРЫ ПО УЛ. МОСКОВСКАЯ 46, 48
СУЩЕСТВУЮЩЕЕ ПОЛОЖЕНИЕ



МУНИЦИПАЛЬНОЕ ОБРАЗОВАНИЕ
"ЗЕЛЕНГРАДСКИЙ ГОРОДСКОЙ ОКРУГ"



ГОСУДАРСТВЕННАЯ ПРОГРАММА «ФОРМИРОВАНИЕ СОВРЕМЕННОЙ ГОРОДСКОЙ СРЕДЫ» В ЗЕЛЕНГРАДСКОМ ГОРОДСКОМ ОКРУГЕ НА 2019 ГОД

ДВОРЫ ПО УЛ. МОСКОВСКАЯ 46, 48 СХЕМА ПЛАНИРУЕМЫХ ИЗМЕНЕНИЙ



МУНИЦИПАЛЬНОЕ ОБРАЗОВАНИЕ
"ЗЕЛЕНГРАДСКИЙ ГОРОДСКОЙ ОКРУГ"



Условные обозначения

- Граница земельных участков
- Разграничение дворовых территорий
- Существующие здания
- Зеленые насаждения
- Дорожное плиточное покрытие
- Тротуарное плиточное покрытие
- Детская площадка
- Светильник уличный
- Скамейка и урна

УЛ. МОСКОВСКАЯ, 46-48

ПЛАНИРУЕТСЯ: УСТРОЙСТВО ДОРОЖЕК, ПАРКОВОК, ОСВЕЩЕНИЯ, МАЛЫЕ АРХИТЕКТУРНЫЕ ФОРМЫ И ДЕТСКАЯ ПЛОЩАДКА, ОЗЕЛЕНЕНИЕ
СМЕТНАЯ СТОИМОСТЬ: 5, 76 МЛН. РУБ.

ГОСУДАРСТВЕННАЯ ПРОГРАММА «ФОРМИРОВАНИЕ СОВРЕМЕННОЙ ГОРОДСКОЙ СРЕДЫ» В ЗЕЛЕНГРАДСКОМ ГОРОДСКОМ ОКРУГЕ НА 2019 ГОД

ДВОРЫ ПО УЛ. КРЫЛОВА - ЖЕЛЕЗНОДОРОЖНАЯ
СУЩЕСТВУЮЩЕЕ ПОЛОЖЕНИЕ



МУНИЦИПАЛЬНОЕ ОБРАЗОВАНИЕ
"ЗЕЛЕНГРАДСКИЙ ГОРОДСКОЙ ОКРУГ"



ГОСУДАРСТВЕННАЯ ПРОГРАММА «ФОРМИРОВАНИЕ СОВРЕМЕННОЙ ГОРОДСКОЙ СРЕДЫ» В ЗЕЛЕНОГРАДСКОМ ГОРОДСКОМ ОКРУГЕ НА 2019 ГОД

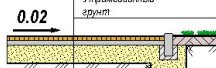


МУНИЦИПАЛЬНОЕ ОБРАЗОВАНИЕ
"ЗЕЛЕНОГРАДСКИЙ ГОРОДСКОЙ ОКРУГ"

ДВОРЫ ПО УЛ. КРЫЛОВА - ЖЕЛЕЗНОДОРОЖНАЯ СХЕМА ПЛАНИРУЕМЫХ ИЗМЕНЕНИЙ

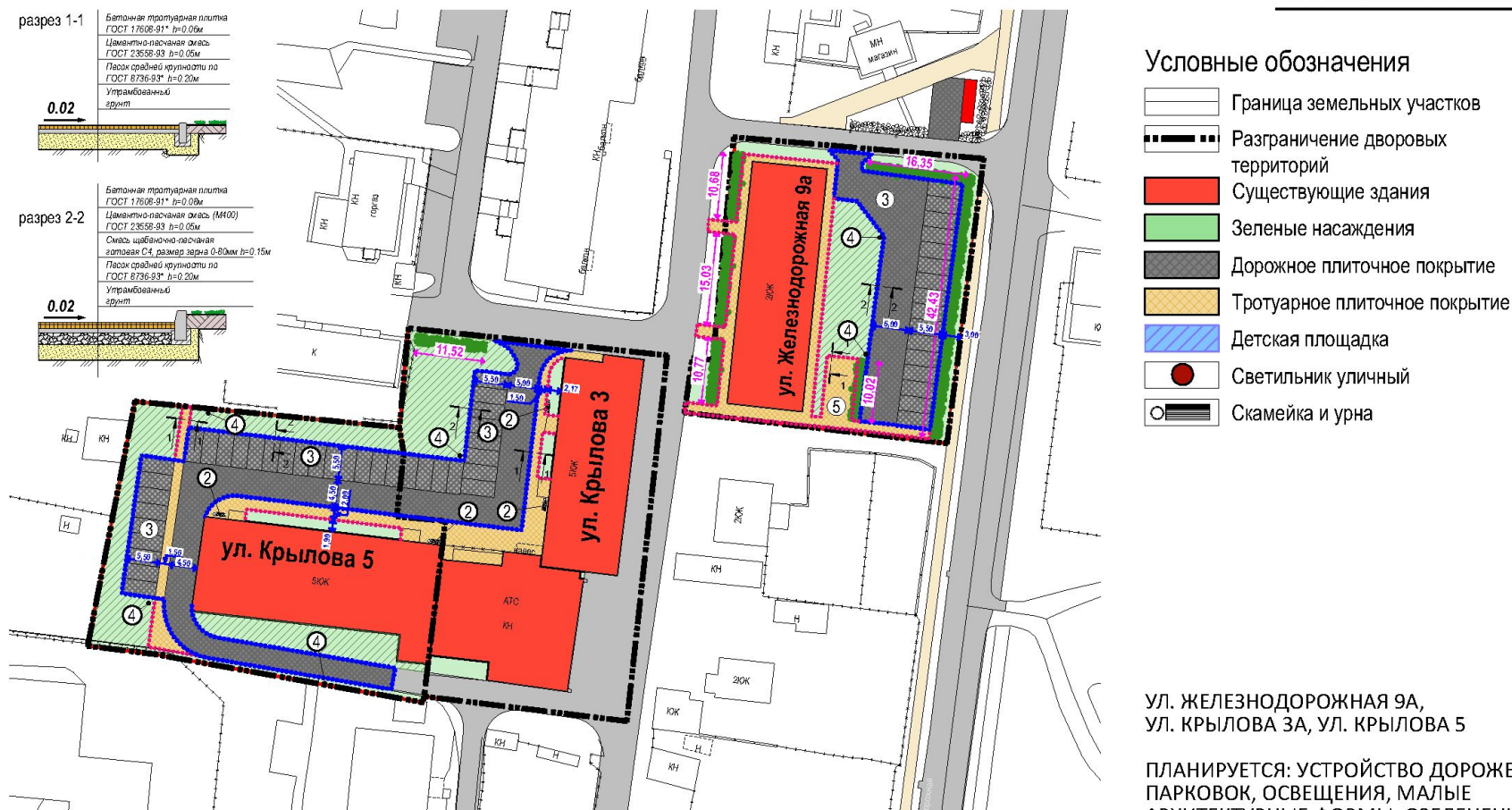
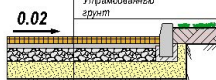
разрез 1-1

Бетонная тротуарная плита
ГОСТ 17608-91* $n=0.03x$
Цементно-песчаная смесь
ГОСТ 23559-93 $n=0.03x$
Песок средней крупности по
ГОСТ 8736-93* $n=0.20x$
Утрамбованный
зрнт



разрез 2-2

Бетонная тротуарная плита
ГОСТ 17608-91* $n=0.03x$
Цементно-песчаная смесь (М400)
ГОСТ 23559-93 $n=0.03x$
Смесь щебниочно-песчаная
категории С4, размер зерна 0.80мм $n=0.15x$
Песок средней крупности по
ГОСТ 8736-93* $n=0.20x$
Утрамбованный
зрнт



Условные обозначения

- Граница земельных участков
- Разграничение дворовых территорий
- Существующие здания
- Зеленые насаждения
- Дорожное плиточное покрытие
- Тротуарное плиточное покрытие
- Детская площадка
- Светильник уличный
- Скамейка и урна

УЛ. ЖЕЛЕЗНОДОРОЖНАЯ 9А,
УЛ. КРЫЛОВА 3А, УЛ. КРЫЛОВА 5

ПЛАНИРУЕТСЯ: УСТРОЙСТВО ДОРОЖЕК,
ПАРКОВОК, ОСВЕЩЕНИЯ, МАЛЫЕ
АРХИТЕКТУРНЫЕ ФОРМЫ, ОЗЕЛЕНЕНИЕ

СМЕТНАЯ СТОИМОСТЬ: 7, 69 МЛН. РУБ.

ГОСУДАРСТВЕННАЯ ПРОГРАММА «ФОРМИРОВАНИЕ СОВРЕМЕННОЙ ГОРОДСКОЙ СРЕДЫ» В ЗЕЛЕНГРАДСКОМ ГОРОДСКОМ ОКРУГЕ НА 2019 ГОД

ДВОРЫ ПО УЛ. СИБИРЯКОВА - БРОВЦЕВА
СУЩЕСТВУЮЩЕЕ ПОЛОЖЕНИЕ



МУНИЦИПАЛЬНОЕ ОБРАЗОВАНИЕ
"ЗЕЛЕНГРАДСКИЙ ГОРОДСКОЙ ОКРУГ"



ГОСУДАРСТВЕННАЯ ПРОГРАММА «ФОРМИРОВАНИЕ СОВРЕМЕННОЙ ГОРОДСКОЙ СРЕДЫ» В ЗЕЛЕНГРАДСКОМ ГОРОДСКОМ ОКРУГЕ НА 2019 ГОД

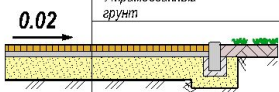


МУНИЦИПАЛЬНОЕ ОБРАЗОВАНИЕ
"ЗЕЛЕНГРАДСКИЙ ГОРОДСКОЙ ОКРУГ"

ДВОРЫ ПО УЛ. СИБИРЯКОВА - БРОВЦЕВА СХЕМА ПЛАНИРУЕМЫХ ИЗМЕНЕНИЙ

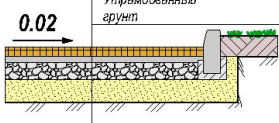
разрез 1-1

Бетонная тротуарная плитка
ГОСТ 17608-91* h=0.05м
Цементно-песчаная смесь
ГОСТ 23558-93 h=0.05м
Песок средней крупности по
ГОСТ 8736-93* h=0.20м
Утрамбованный
грунт



разрез 2-2

Бетонная тротуарная плитка
ГОСТ 17608-91* h=0.05м
Цементно-песчаная смесь (М400)
ГОСТ 23558-93 h=0.05м
Смесь щебенично-песчаная
готовая С4, размер зерна 0-80мм h=0.15м
Песок средней крупности по
ГОСТ 8736-93* h=0.20м
Утрамбованный
грунт



Условные обозначения

- Граница земельных участков
- Разграничение дворовых территорий
- Существующие здания
- Зеленые насаждения
- Дорожное плиточное покрытие
- Тротуарное плиточное покрытие
- Детская площадка
- Спортивная площадка
- Светильник уличный
- Скамейка и урна

УЛ. БРОВЦЕВА 16, УЛ.СИБИРЯКОВА 9,
УЛ.СИБИРЯКОВА 16, УЛ.СИБИРЯКОВА 17,
УЛ.СИБИРЯКОВА 25 + ОБЩАЯ ИГРОВАЯ
ПЛОЩАДКА

ПЛАНИРУЕТСЯ: УСТРОЙСТВО ДОРОЖЕК,
ПАРКОВОК, ОСВЕЩЕНИЯ, МАЛЫЕ
АРХИТЕКТУРНЫЕ ФОРМЫ, ДЕТСКАЯ И
СПОРТИВНАЯ ПЛОЩАДКИ, ОЗЕЛЕНЕНИЕ
СМЕТНАЯ СТОИМОСТЬ: 31,09 МЛН. РУБ.

ГОСУДАРСТВЕННАЯ ПРОГРАММА «ФОРМИРОВАНИЕ СОВРЕМЕННОЙ ГОРОДСКОЙ СРЕДЫ» В ЗЕЛЕНОГРАДСКОМ ГОРОДСКОМ ОКРУГЕ НА 2019 ГОД

ДВОРЫ ПО УЛ. ЛЕРМОНТОВА СУЩЕСТВУЮЩЕЕ ПОЛОЖЕНИЕ



МУНИЦИПАЛЬНОЕ ОБРАЗОВАНИЕ
"ЗЕЛЕНОГРАДСКИЙ ГОРОДСКОЙ ОКРУГ"



ГОСУДАРСТВЕННАЯ ПРОГРАММА «ФОРМИРОВАНИЕ СОВРЕМЕННОЙ ГОРОДСКОЙ СРЕДЫ» В ЗЕЛЕНГРАДСКОМ ГОРОДСКОМ ОКРУГЕ НА 2019 ГОД

ДВОРЫ ПО УЛ. ЛЕРМОНТОВА СХЕМА ПЛАНИРУЕМЫХ ИЗМЕНЕНИЙ



МУНИЦИПАЛЬНОЕ ОБРАЗОВАНИЕ
"ЗЕЛЕНГРАДСКИЙ ГОРОДСКОЙ ОКРУГ"



Условные обозначения

- Граница земельных участков
- Разграничение дворовых территорий
- Существующие здания
- Зеленые насаждения
- Дорожное плиточное покрытие
- Тротуарное плиточное покрытие
- Детская площадка
- Светильник уличный
- Скамейка и урна

УЛ. ЛЕРМОНТОВА 8,
УЛ. ЛЕРМОНТОВА 10,
УЛ. ЛЕРМОНТОВА 12,
УЛ. ЛЕРМОНТОВА 14 - 16,
УЛ. ЛЕРМОНТОВА 18 + ОБЩАЯ ИГРОВАЯ
ПЛОЩАДКА

ПЛАНИРУЕТСЯ: УСТРОЙСТВО ДОРОЖЕК,
ПАРКОВОК, ОСВЕЩЕНИЯ, МАЛЫЕ
АРХИТЕКТУРНЫЕ ФОРМЫ, ДЕТСКАЯ
ПЛОЩАДКА, ОЗЕЛЕНЕНИЕ
СМЕТНАЯ СТОИМОСТЬ: 18,15 МЛН. РУБ.

ГОСУДАРСТВЕННАЯ ПРОГРАММА «ФОРМИРОВАНИЕ СОВРЕМЕННОЙ ГОРОДСКОЙ СРЕДЫ» В ЗЕЛЕНОГРАДСКОМ ГОРОДСКОМ ОКРУГЕ НА 2019 ГОД

ДВОРЫ ПО УЛ.ЛЕНИНА
СУЩЕСТВУЮЩЕЕ ПОЛОЖЕНИЕ



ГОСУДАРСТВЕННАЯ ПРОГРАММА «ФОРМИРОВАНИЕ СОВРЕМЕННОЙ ГОРОДСКОЙ СРЕДЫ» В ЗЕЛЕНОГРАДСКОМ ГОРОДСКОМ ОКРУГЕ НА 2019 ГОД

ДВОРЫ ПО УЛ.ЛЕНИНА СХЕМА ПЛАНИРУЕМЫХ ИЗМЕНЕНИЙ



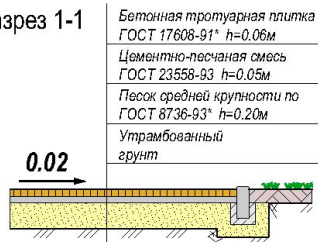
МУНИЦИПАЛЬНОЕ ОБРАЗОВАНИЕ
"ЗЕЛЕНОГРАДСКИЙ ГОРОДСКОЙ ОКРУГ"



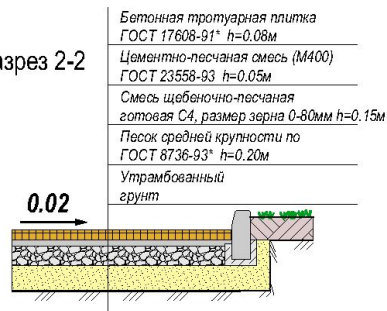
Условные обозначения

- Граница земельных участков
- Разграничение дворовых территорий
- Существующие здания
- Зеленые насаждения
- Дорожное плиточное покрытие
- Тротуарное плиточное покрытие
- Детская площадка
- Спортивная площадка
- Светильник уличный
- Скамейка и урна

разрез 1-1



разрез 2-2



УЛ. ЛЕНИНА 30, УЛ. ЛЕНИНА 32

ПЛАНИРУЕТСЯ: УСТРОЙСТВО ДОРОЖЕК,
ПАРКОВОК, ОСВЕЩЕНИЯ, МАЛЫЕ
АРХИТЕКТУРНЫЕ ФОРМЫ, ОЗЕЛЕНЕНИЕ
СМЕТНАЯ СТОИМОСТЬ: 4,69 МЛН. РУБ.



ЗЕЛЕНГРАДСК

МУНИЦИПАЛЬНОЕ ОБРАЗОВАНИЕ
"ЗЕЛЕНГРАДСКИЙ ГОРОДСКОЙ ОКРУГ"

ЗЕЛЕНГРАДСК 2019