

КОТЕЛЬНИКИ
НОВАЯ ПЯТИЛЕТКА 2018-2023



ПРОЕКТ
БЛАГОУСТРОЙСТВА
ТОМИЛИНСКОГО
ЛЕСОПАРКА



БЛАГОУСТРОЙСТВО ТОМИЛИНСКОГО ЛЕСОПАРКА

По проекту администрации г.о. Котельники, с которым можно ознакомиться в ДК Белая Дача, к 23 году Томилинский Лесопарк превратится в полноценный парк со следующими объектами

РАСПОЛОЖЕНИЕ ОБЪЕКТОВ В МАЛЕНЬКОМ ЛЕСУ



ОБЪЕКТЫ В БОЛЬШОМ ЛЕСУ

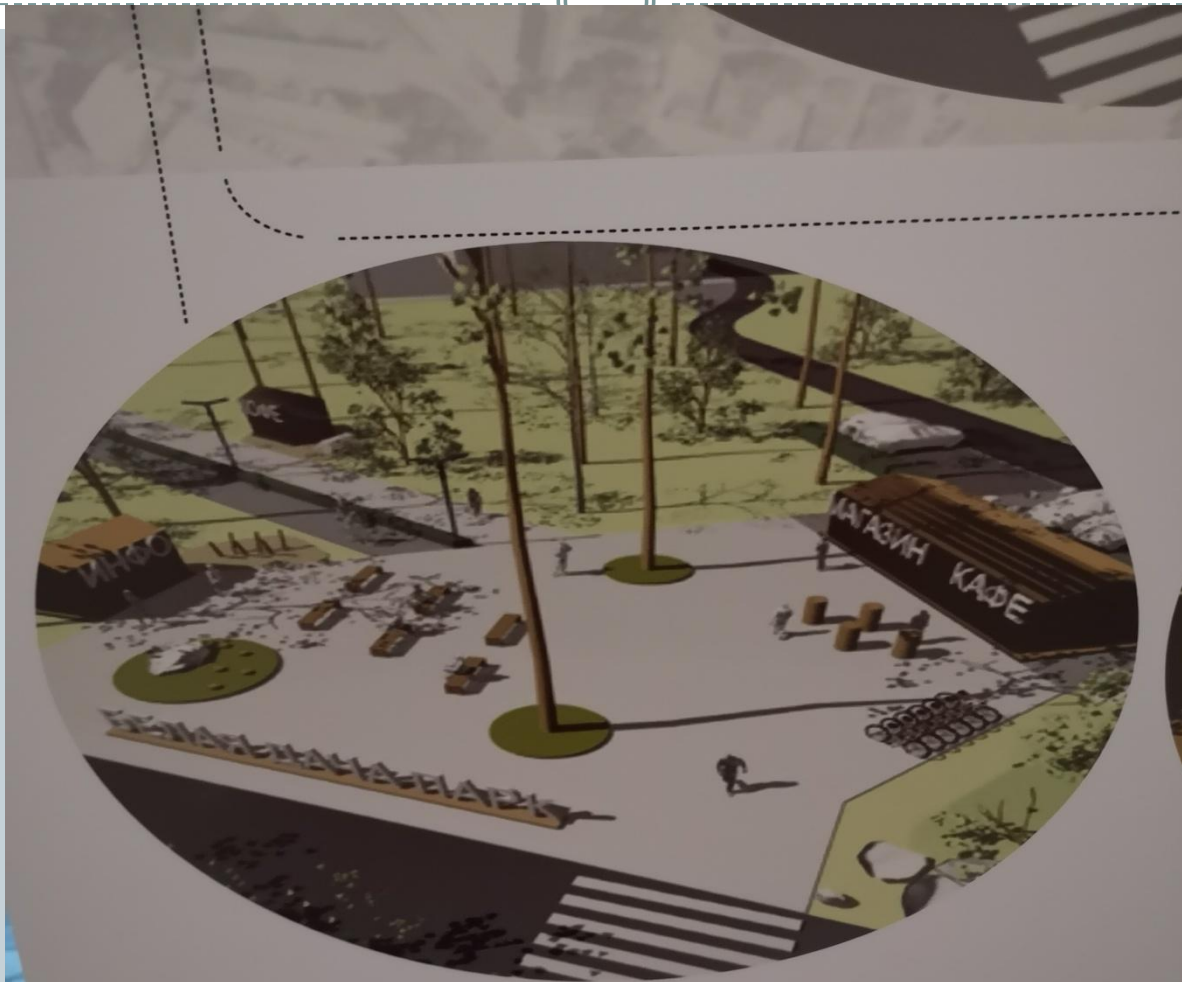


ОБЩАЯ СХЕМА БЛАГОУСТРОЕННОГО ТОМИЛИНСКОГО ЛЕСОПАРКА



Входная Группа:

Точка и место сбора для совместной прогулки по Томилинскому лесопарку. Предназначена собирать жильцов микрорайона Белая Дача Парк, а также всех желающих посетить лесопарк.



ВХОДНАЯ ГРУППА

Точка и место сбора для совместной прогулки по Томилинскому лесопарку. Предназначена собирать жильцов микрорайона Белая Дача Парк, а также всех желающих посетить лесопарк.

АМО
Центр
напр
клас

АМФИТЕАТР/ЛЕКТОРИЙ

Центральная площадка для проведения мероприятий разной направленности (спортивные мероприятия, лекции, **танцплощадка**, класс на свежем воздухе



инскому
йона
есопарк.

АМФИТЕАТР/ЛЕКТОРИЙ

Центральная площадка для проведения мероприятий разной направленности (спортивные мероприятия, лекции, танцплощадка, класс на открытом воздухе).

Игровая площадка в лесу с оборудованием из натуральных материалов

ПРОГУЛКИ

прогулки на лошадях с возможностью посетить тренировочную площадку. Конная тропа замыкается в круг и по своей протяженности составляет примерно два километра.



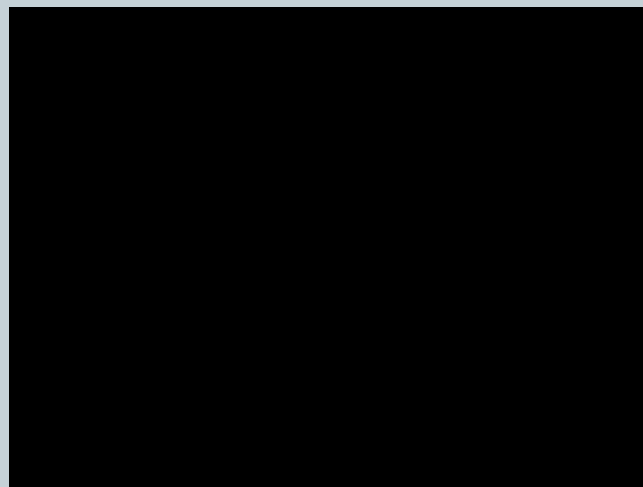
ИГРА В ЛЕСУ

Реконструированная игровая площадка с добором нового игрового оборудования из натуральных материалов. Игровое пространство предназначено для детей разных возрастов 0-3 и 4-11+ лет.

ий разной
танцплощадка,

СП
Рек
вол
пло
ска

Амфитеатр в Люберецком Парке Наташинские пруды



Экстремальный лесной городок

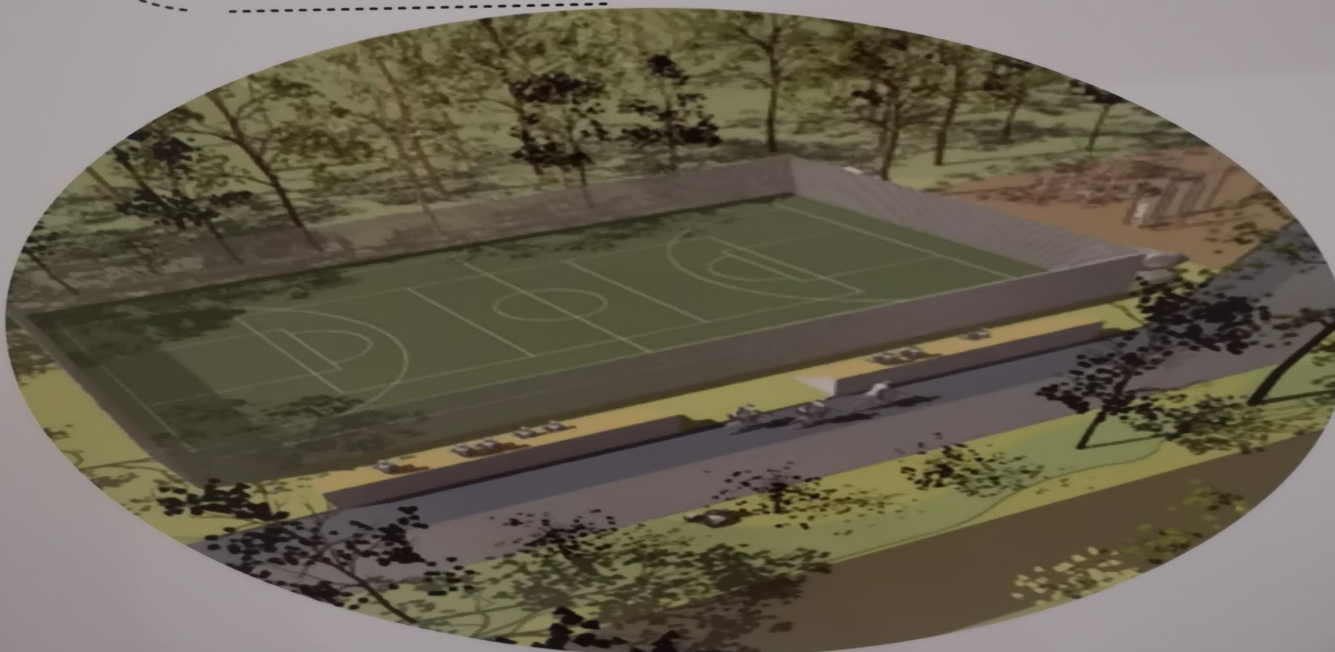
Площадка с игровым оборудованием для активной игры с видом на лес. Будут также беседки для отдыха



Мини-футбол/Воллейбол реконструированная площадка в лесу.



Уютные деревянные беседки
на свежем воздухе, общения
столов и контейнеров для сб



СПОРТ/МИНИ-ФУТБОЛ/ВОЛЕЙБОЛ

Реконструированная волейбольная площадка для игры в
волейбол в лесу. Предполагается восстановление инфраструктуры
площадки, возможно добавление «воркаута», «мини-футбола» и
скамеек для отдыха.

Эт
Иг
ра
на

ПЛЯЖ!!!



как посетить тренировочную или спортивную площадку

ПЛОЩАДКА ДЛЯ ПИКНИКА
Уютная деревянная беседка предназначена для пикника на свежем воздухе, общения и беседы. Возможна установка столов и контейнеров для сбора мусора.

ПЛОЩАДКА ДЛЯ ОТДЫХА
Площадка для отдыха, оборудованная навесом, скамьями и урной для сбора мусора.

СПОРТИВНИИ-ФУТБОЛ-ВОЛЕЙБОЛ
Ремонтируемая волейбольная площадка для игры в волейбол и футбол в лесу. Предполагается восстановление инфраструктуры площадки, возможно добавление «ворота», «зонг футбола» и скамеек для отдыха.

ЭКСТРЕМАЛЬНЫЙ ЛЕСНОЙ ГОРОДОК
Игровая площадка расположена в глубине парка, с разнообразным игровым оборудованием для активной игры с видом на лес. Предполагается устройство беседки для отдыха.

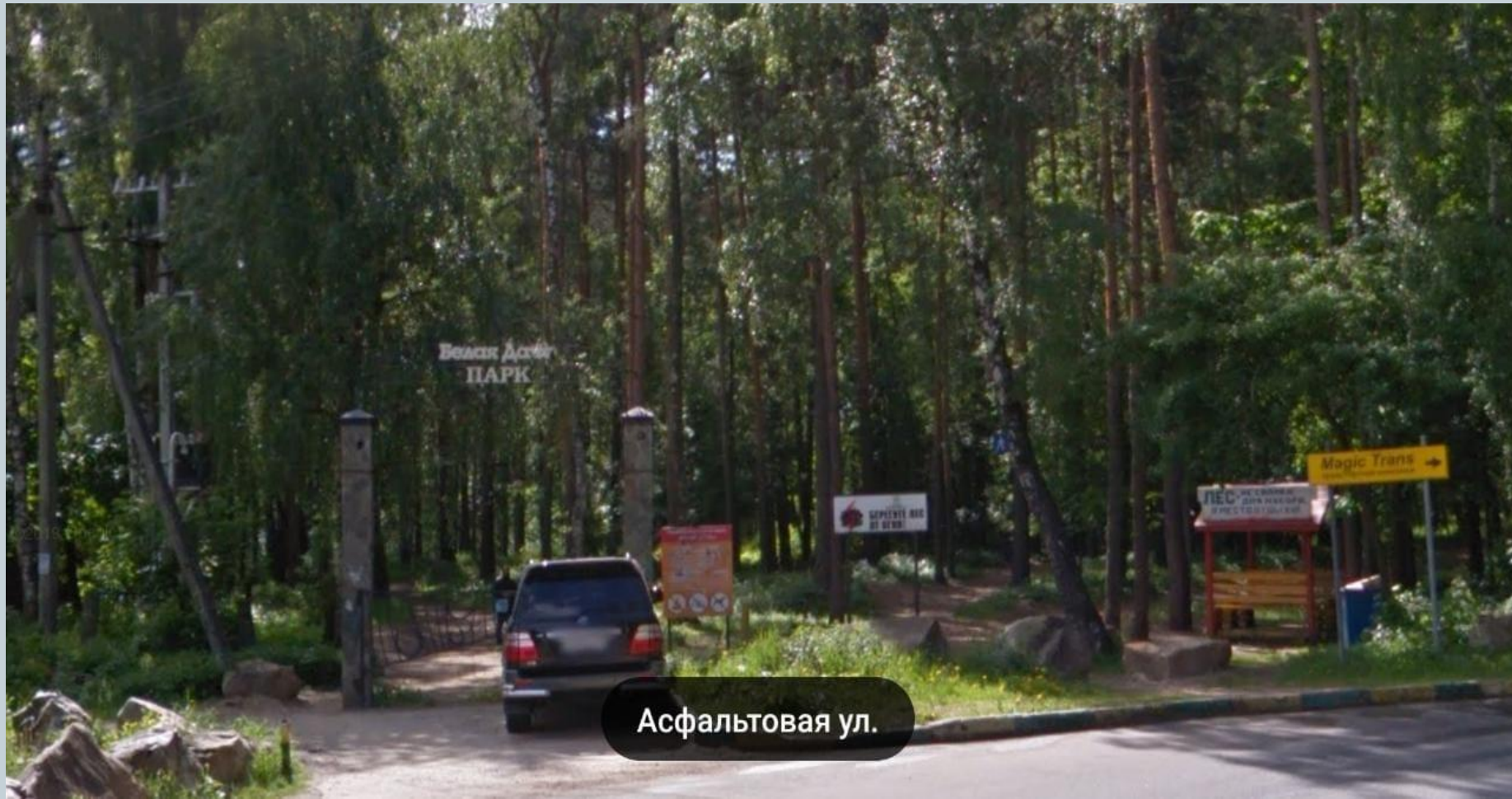
ПЛЯЖ
Пляж расположен на носу. С одной стороны расположен Большой Люберецкий карьер, с другой небольшие заводи, в которых могут купаться дети.



Благоустройство в Маленьком лесу 2016 год

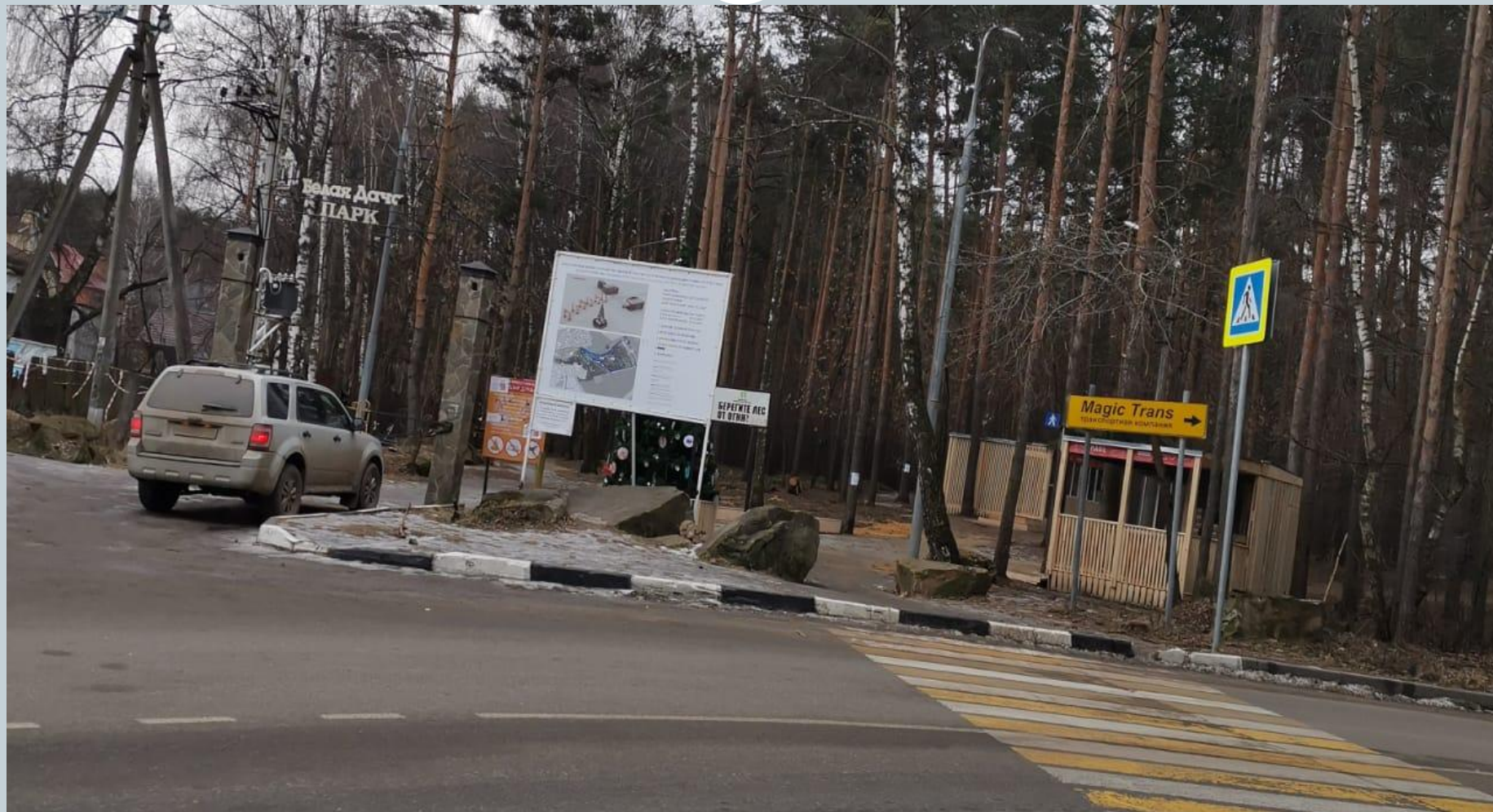


Входная Группа до начала благоустройства



Асфальтовая ул.

Входная Группа после



2019 год



ЛЕСНАЯ ДЕКЛАРАЦИЯ

МСОАУ «Спорткомплекс Котельники»

Муниципальное спортивно - оздоровительное автономное учреждение
городского округа Котельники Московской области
«Спорткомплекс Котельники»

140055, Московская область, г. Котельники, мкр-н Белая Дача, д.8А т. 8(495)550-90-67
E-mail: ck-kotelniki@mail.ru

г. Котельники
Московская область
Исх. № 55 от « 02 » 12 2019г.

Председателю Комитета лесного
хозяйства Московской области
И.В. Советникову

Направляем Лесную декларацию по использованию в 2019 - 2020 годах лесного участка площадью 35,2511 га, предоставленного в бессрочное пользование для осуществления рекреационной деятельности, и расположенного в Московской области, Подольском лесничестве, Томилинском участковом лесничестве, квартале №5, выделы 3(ч), 4(ч), 5(ч), 6(ч), 7, 10(ч), 11(ч), 13(ч), 16(ч), 17(ч), 18, 19(ч), 21, 22, 23, 24(ч), 25(ч), 26(ч), 27(ч), 28, 29(ч), 30(ч); квартале 8, выделы 1(ч), 2, 8(ч), 21(ч).

Директор



М.В. Набокин



02.12.2019
Шуш

Продолжение таблицы

Наименование объектов лесной инфраструктуры, лесоперерабатывающей инфраструктуры и объектов, не связанных с созданием лесной инфраструктуры	Номер объекта	Строительство новых, реконструкция, ремонт, эксплуатация существующих или снос ранее возведенных, рекультивация земель	Наименование лесничества (лесопарка)	Наименование участка лесничества	Наименование урочища	Номер лесного квартала	Номер лесотаксационного выдела	Ед. изм.	Объем использования	Рубка лесных насаждений				
										Форма рубки	Вид рубки	Вырубаемая древесная порода	Объем древесины	
1	2	3	4	5	6	7	8	9	10	11	12	13	14	
Объекты, не связанные с созданием лесной инфраструктуры														
Дорожка пешеходная (1.367 км)	8	Эксплуатация (содержание)	Подольское	Томилинское		5	28	га	0.4100	-	-	-	-	
Дорожка пешеходная (1.300 км)	9	Снос ранее возведенных объектов (демонтаж)				5	28	га	0.3900	-	-	-	-	-
Пешеходная дорожка с мягким покрытием (2.000 км)	10	Строительство (обустройство)				5	13, 18, 19, 22, 25	га	0.1400	-	-	-	-	
Объект мелкорозничной торговли, попутного бытового обслуживания и питания 1	11	Строительство (размещение)				5	25	га	0.0030	-	-	-	-	
Объект мелкорозничной торговли, попутного бытового обслуживания и питания 2	12	Строительство (размещение)				5	25	га	0.0012	-	-	-	-	
Площадка для игр (детская) 1	13	Строительство (обустройство)				5	27	га	0.0010	-	-	-	-	
Площадка для игр (детская) 2	14	Строительство (обустройство)				5	25	га	0.0114	-	-	-	-	
Площадка для игр (детская) 3	15	Строительство (обустройство)				5	18	га	0.0116	-	-	-	-	
Площадка для занятий спортом 1	16	Строительство (обустройство)				5	25	га	0.0133	-	-	-	-	
Площадка для занятий спортом 2	17	Строительство (обустройство)				5	25, 13	га	0.0250	-	-	-	-	
Площадка для занятий спортом 3	18	Строительство (обустройство)				5	13, 25	га	0.0124	-	-	-	-	
Площадка для занятий спортом 4	19	Строительство (обустройство)				5	13, 18	га	0.0124	-	-	-	-	

Лицо, подавшее лесную декларацию
Директор _____



Handwritten signature
(Подпись, печать)

М.В. Набокин «29» ноября 2019 г.

Продолжение таблицы

1	2	3	4	5	6	7	8	9	10	11	12	13	14	
Площадка для занятий спортом 5	20	Строительство (обустройство)	Подольское	Томилгинское		5	18	га	0.0124	-	-	-	-	
Площадка для занятий спортом 6	21	Строительство (обустройство)				5	18	га	0.0250	-	-	-	-	-
Площадка для занятий спортом 7	22	Строительство (обустройство)				5	25	га	0.0400	-	-	-	-	-
Площадка для занятий спортом 8 (1.000 км)	23	Строительство (обустройство)				5	13, 18, 19, 25, 28	га	0.4300	-	-	-	-	-
Площадка для занятий спортом 9	24	Строительство (обустройство)				5	25	га	0.1600	-	-	-	-	-
Площадка для отдыха 1	25	Строительство (обустройство)				5	5, 6	га	0.0270	-	-	-	-	-
Площадка для отдыха 2	26	Строительство (обустройство)				5	25	га	0.0200	-	-	-	-	-
Настил 1	27	Строительство (обустройство)				5	25	га	0.0176	-	-	-	-	-
Настил 2	28	Строительство (обустройство)				5	25	га	0.0070	-	-	-	-	-
Настил 3	29	Строительство (обустройство)				5	25	га	0.0050	-	-	-	-	-
Настил 4	30	Строительство (обустройство)				5	13	га	0.0025	-	-	-	-	-
Настил 5	31	Строительство (обустройство)				5	13	га	0.0050	-	-	-	-	-
Настил 6	32	Строительство (обустройство)				5	25	га	0.0002	-	-	-	-	-
Площадка для установки мусоросборников	33	Строительство (обустройство)				5	25	га	0.0006	-	-	-	-	-
Наземная туалетная кабина 1	34	Строительство (установка)				5	25	га	0.0005	-	-	-	-	-
Наземная туалетная кабина 2	35	Строительство (установка)				5	25	га	0.0005	-	-	-	-	-
Малогабаритный (малый) контейнер-мусоросборник), 6 шт.	36	Строительство (установка)	5	25	га	0.0004*	-	-	-	-	-			

*- малогабаритные (малые контейнеры-мусоросборники устанавливаются на площадку для установки мусоросборников, поэтому их площадь не включена в общую площадь существующих и проектируемых объектов, не связанных с созданием лесной инфраструктуры)

Лицо, подавшее лесную декларацию
 Директор _____




 (подпись, печать)

М.В. Набокин «29» ноября 2019 г.

Урна, 48 шт.	37	Строительство (установка)	Подольское	Томиллинское		5	5, 6, 13, 18, 19, 22, 24, 25	га	0.0008	-	-	-	-
Скамейка, 3 шт.	38	Строительство (установка)				5	6	га	0.0112	-	-	-	-
Скамейка, 46 шт.	39	Строительство (установка)				5	5, 6, 13, 18, 19, 22, 24, 25	га	0.0017	-	-	-	-
Фонарь, 221 шт.	40	Строительство (установка)				5	6, 13, 16, 18, 19, 22, 25, 26, 27	га	0.0062	-	-	-	-
Фонарь, 5 шт.	41	Строительство (установка)				8	68	га	0.00002	-	-	-	-
Итого		x	x	x	x	x	x	x	x	-	x	x	-

Лицо, подавшее лесную декларацию
Директор _____




(подпись, печать)

М.В. Набокин «29» ноября 2019 г.