

# Тип Кишечнополостные

---

7 класс

Тип  
Кишечнополостн  
ые

# Классификация

Класс  
Гидроидные  
полипы

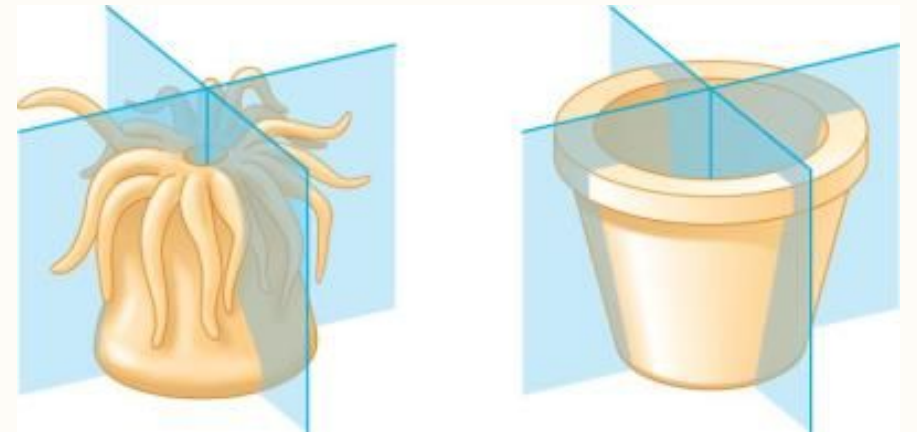
Класс  
Сцифоидны  
е медузы

Класс  
Коралловые  
полипы



# Строение

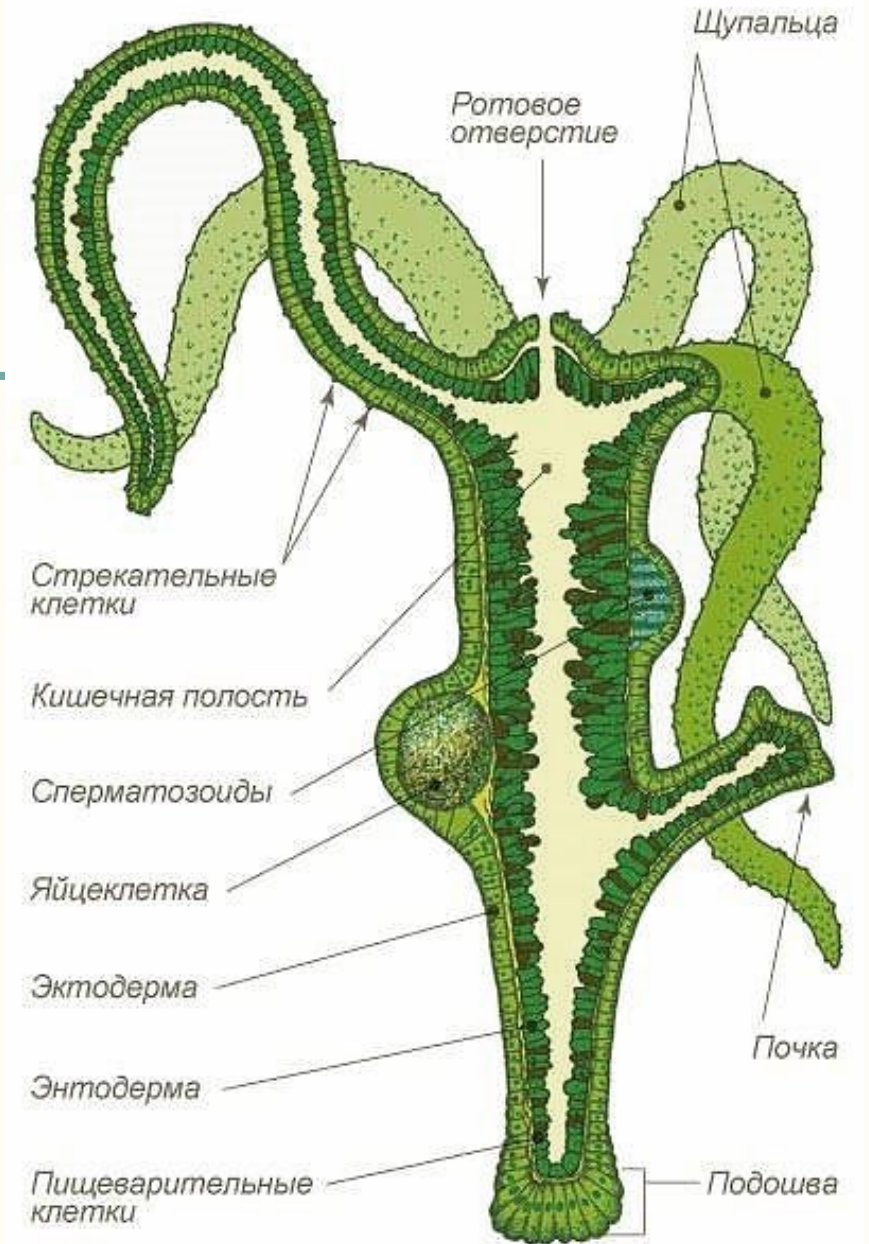
- Представители Типа Кишечнополостные — это многоклеточные животные, имеющие лучевую (радиальную) симметрию.
- Их тело состоит из двух слоёв клеток — наружного (эктодермы) и внутреннего (энтодермы), между которыми расположена мезоглея.
- Хищники: есть стрекательные клетки.
- У многих чередуются жизненные формы:
  1. прикрепленная форма: полип. Чаще колониальные (редко одиночные: гидра, актиния);
  2. свободноплавающая форма: медуза (одиночные).





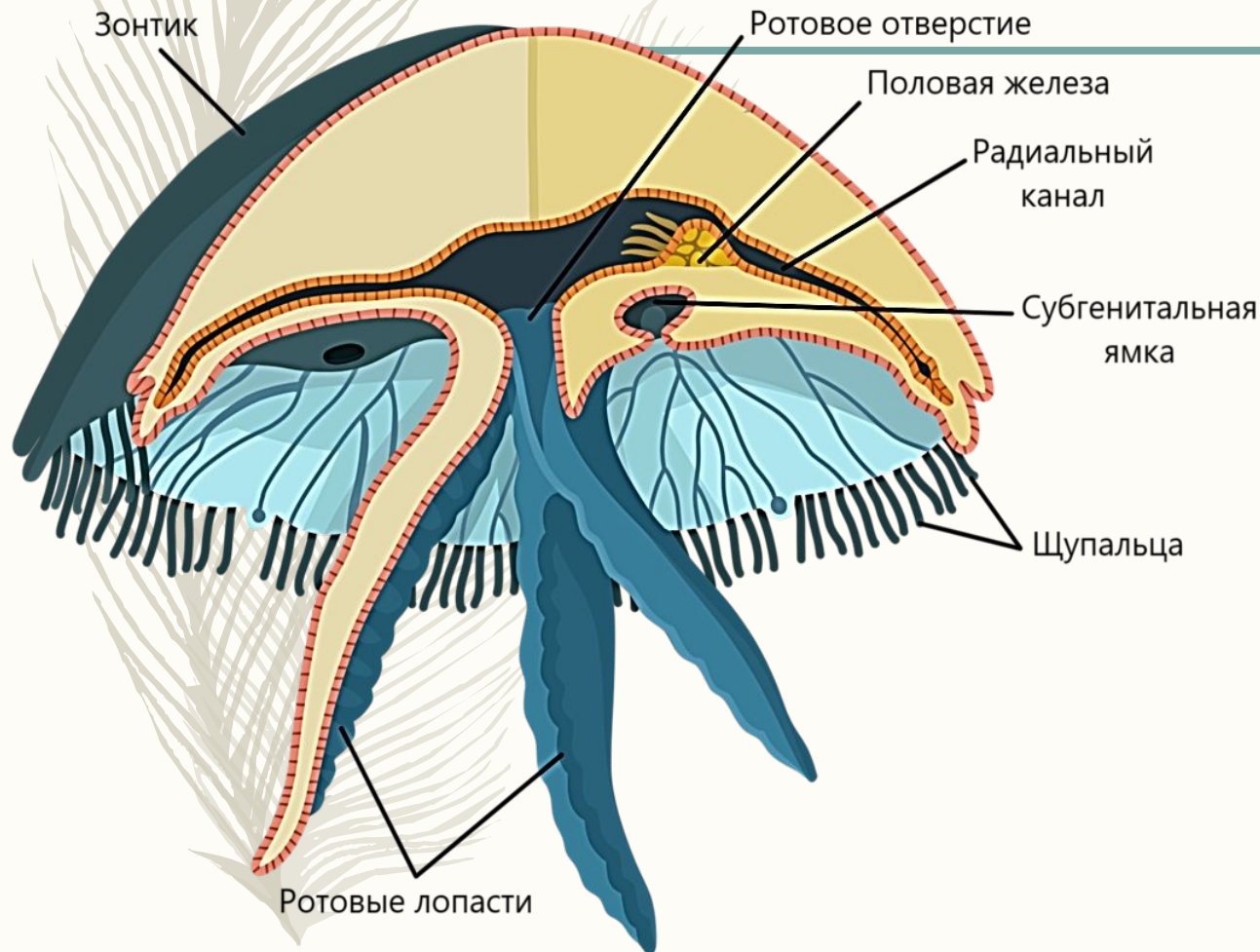
## Схема строения кишечнополостных (на примере гидры пресноводной)

- В основном, кишечнополостные — хищники. Они имеют кишечную полость, где переваривается пища. Полость сообщается с окружающей средой через рот. Других отверстий нет (непереваренные остатки выбрасываются наружу через рот).
- Сильно развита регенерация, благодаря простоте строения и активно делящимся многочисленным промежуточным клеткам



# Класс Сцифоидные

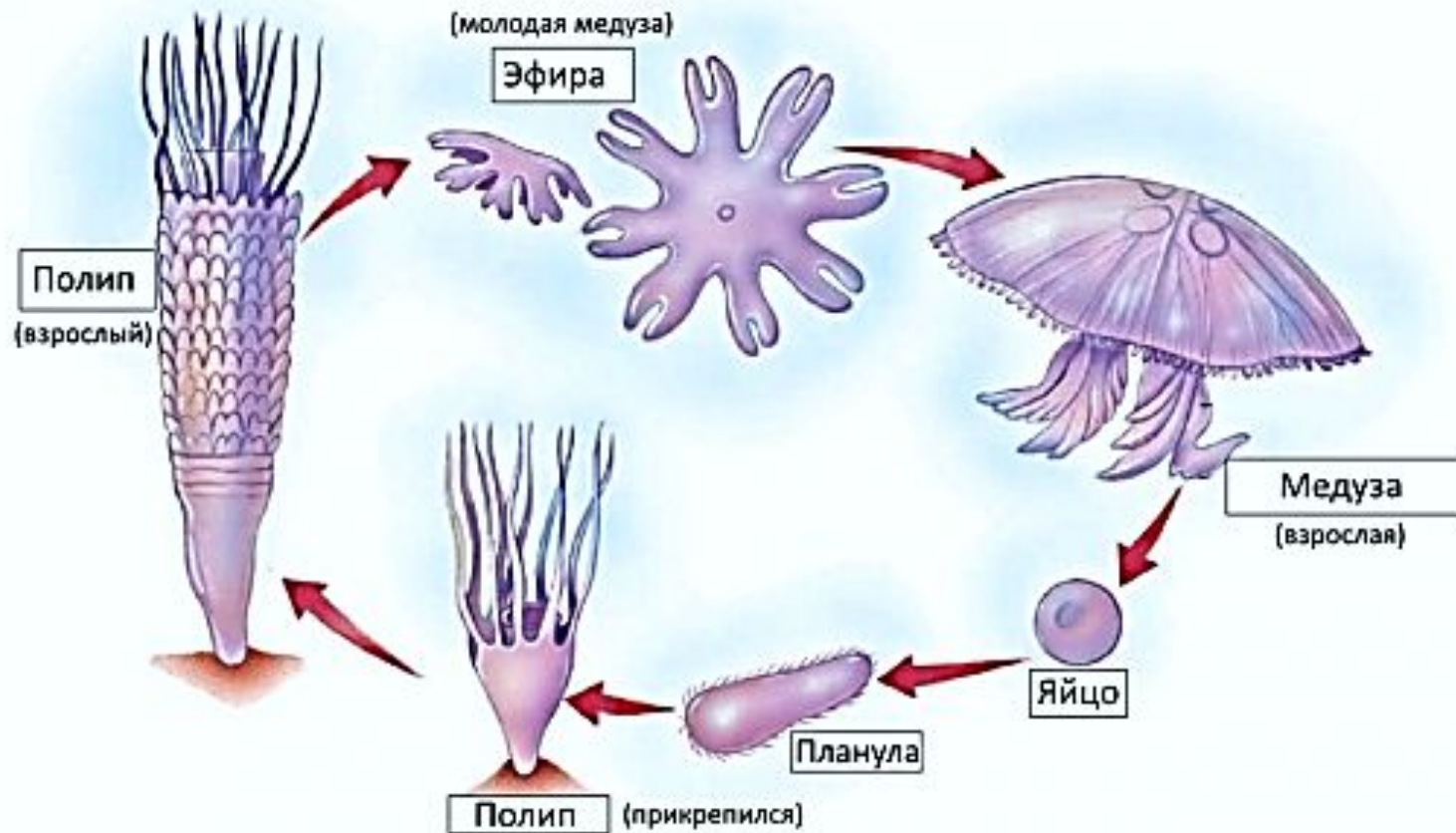
Представители: корнерот, аурелия.



- Нервная система диффузного типа.
- Скопления стрекательных клеток на щупальцах.
- Органы чувств по краю колокола: светочувствительные глазки (зрение),статоцисты (равновесие).
- Ротовое отверстие медузы находится на нижней вогнутой стороне тела. Рот служит как для употребления пищи, так и для удаления из организма непереваренных остатков.
- Дыхание медузы осуществляется через всю поверхность тела.
- Большинство раздельнополые.



# Жизненный цикл медузы



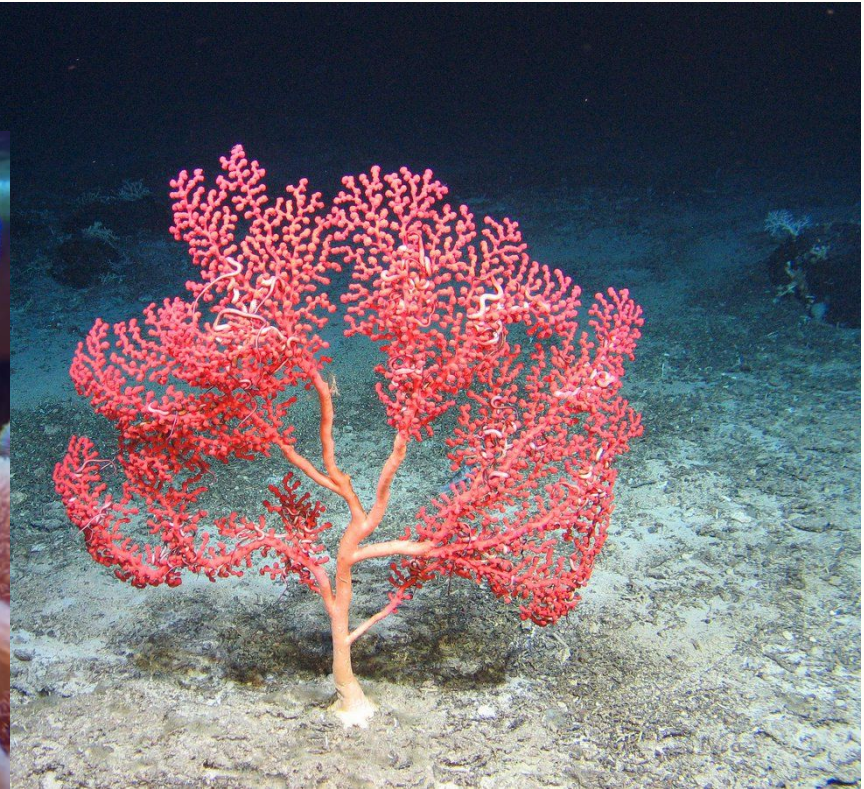
Включает стадию **полипа** (прикрепленная форма) и **медузы** (свободно плавает)

Однако возможна потеря одной из стадий (например у кораллов нет стадии медуз).



Представители Кишечнополостных — коралловые полипы образуют рифы, а иногда и целые острова — атоллы — которые представляют особые экосистемы.

---



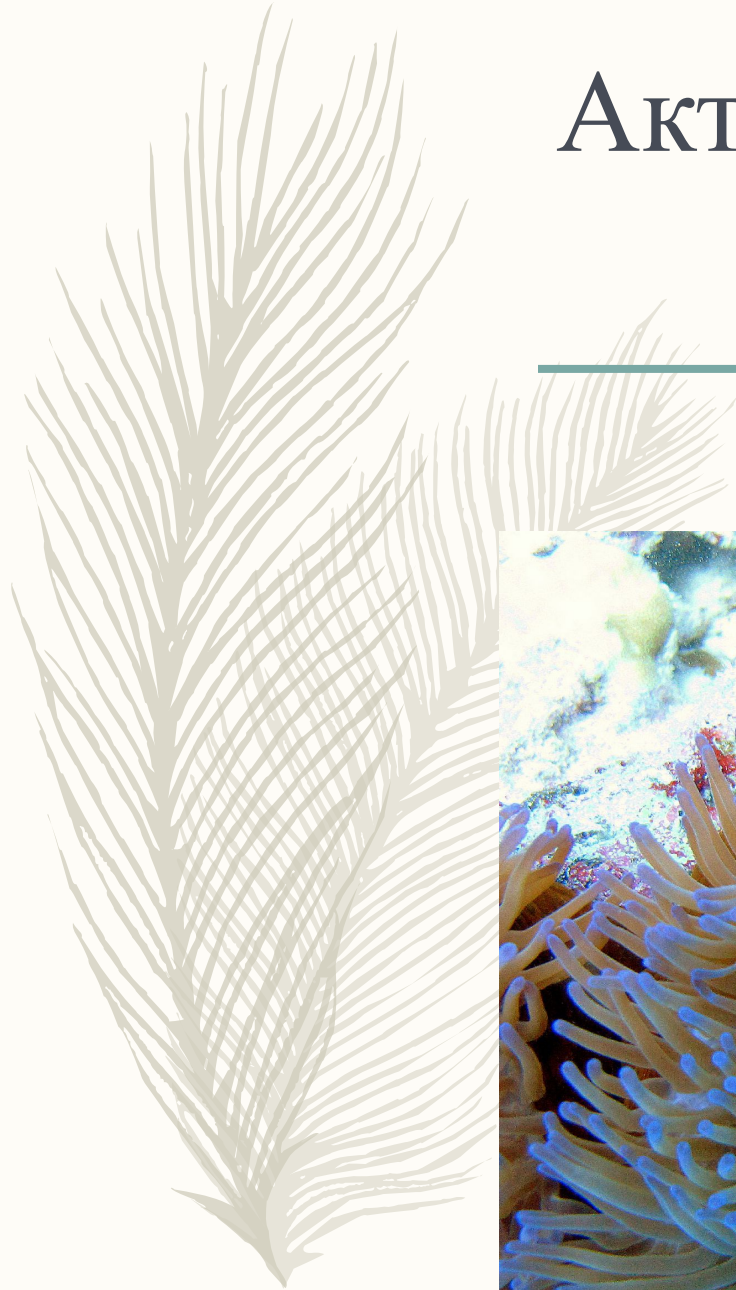






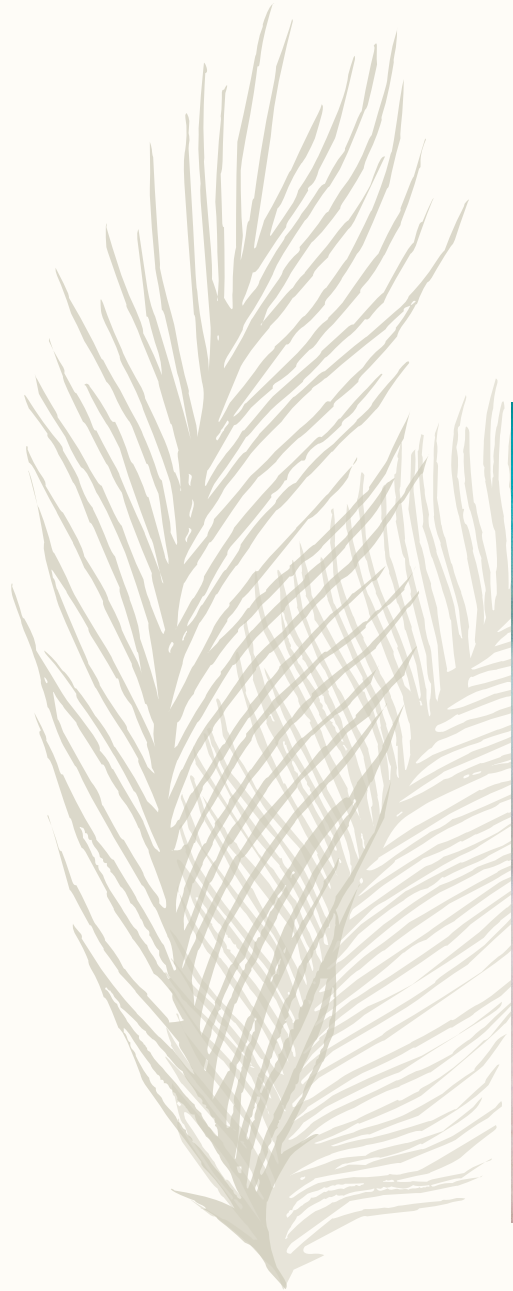
# АКТИНИИ

---





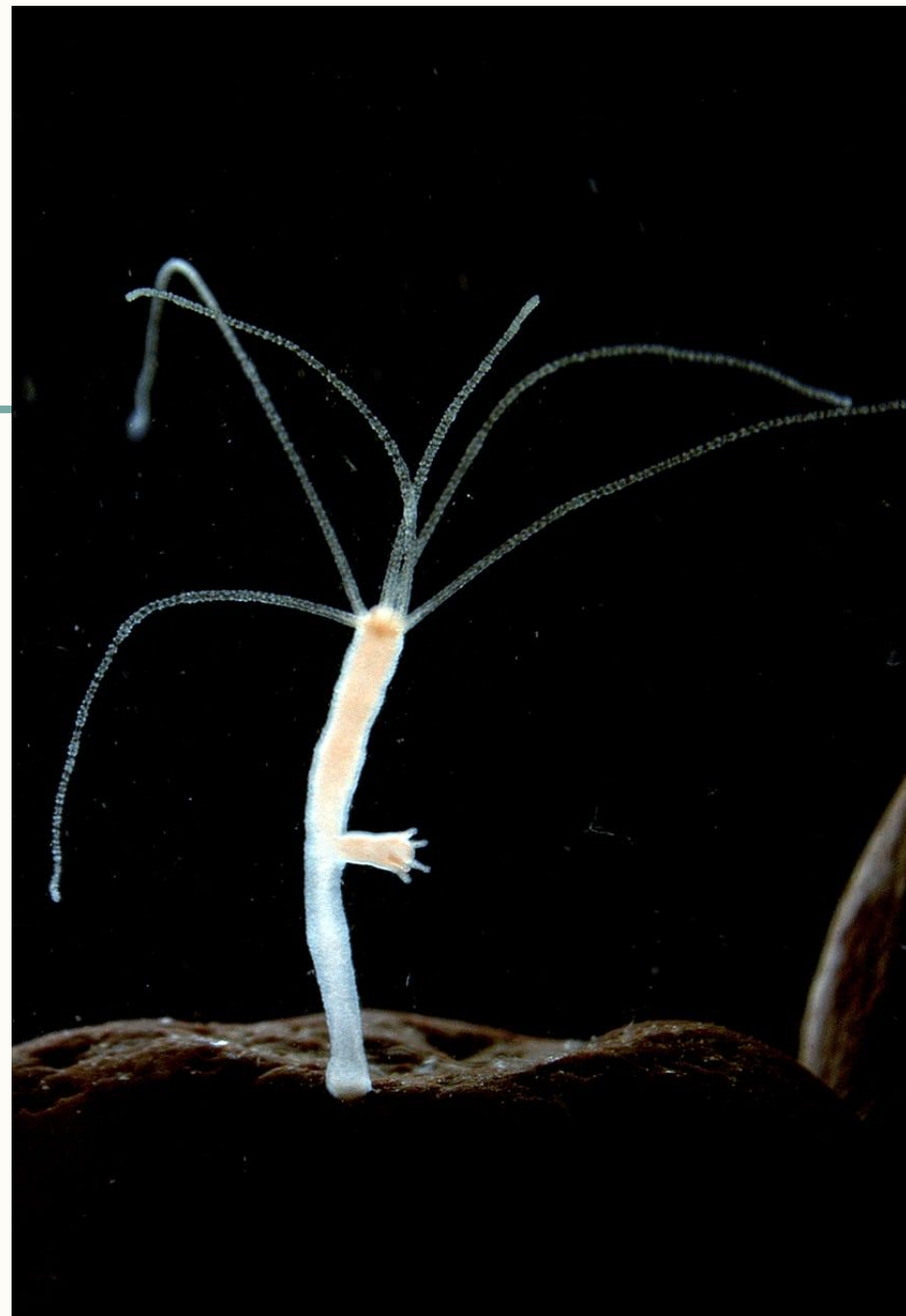
# Медузы





# Гидра

---



# Значение кишечнополостных

- Входят в состав пищевых цепей.
- Коралловые полипы участвуют в образовании рельефа земной поверхности.
- Коралловые рифы являются местом обитания беспозвоночных животных и рыб.
- С рифообразующих кораллов добывают известняк, который используется как строительный материал.
- Из красного и черного кораллов изготавливают ювелирные украшения.
- В Китае и Японии некоторых медуз употребляют в пищу.
- Коралловые рифы могут быть препятствием для судоходства.
- Гидры и медузы питаются мальками рыб, наносящими ущерб рыбному