



# ПОЧВА

Учитель географии: Краснова Т. Н.  
МБОУ СОШ № 67  
г.Самара



**ЗАГАДКА:**  
**САМЫЙ ВЕРХНИЙ**  
**СЛОЙ ЗЕМЕЛЬНЫЙ**  
**В НЕЙ РАСТУТ ТРАВА**  
**ДЕРЕВЬЯ,**  
**ПЛОДОРОДИЕМ**  
**ОБЛАДАЕТ,**  
**КАК ЕЕ ВСЕ**  
**НАЗЫВАЮТ ?**



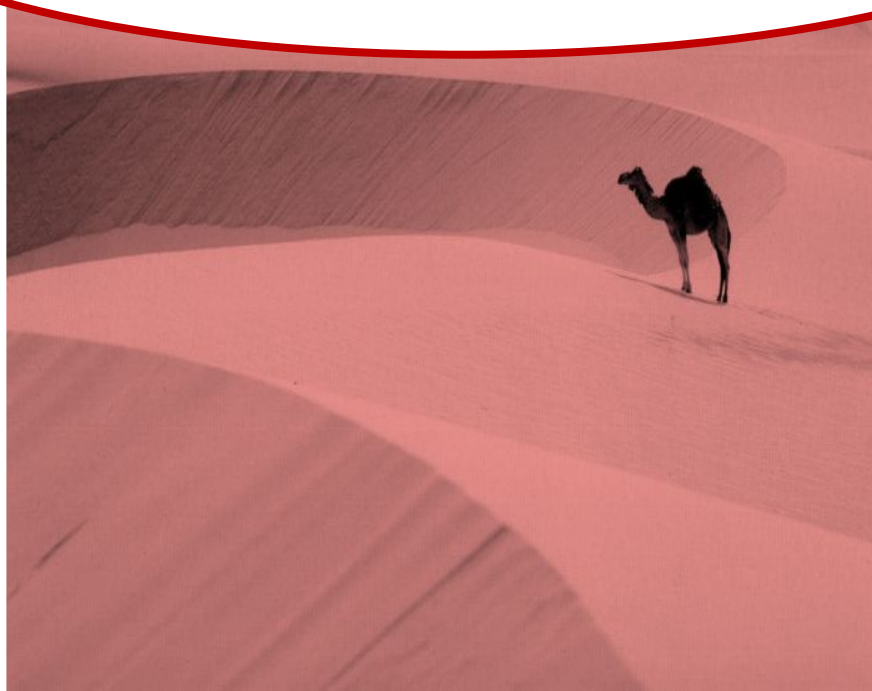
# Тема урока : «ПОЧВА»







# АССОЦИАЦИИ



**Загадка:  
никого не  
родила, а  
все  
матушкой**

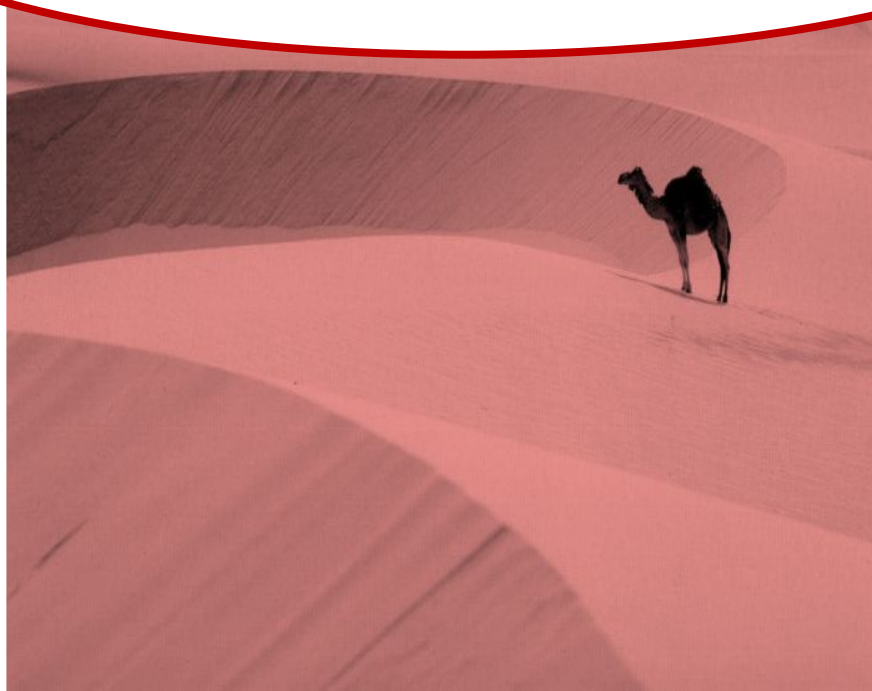


**Земля кормит людей, как мать детей.  
Кто любит земле кланяться – без  
добычи не останется.**





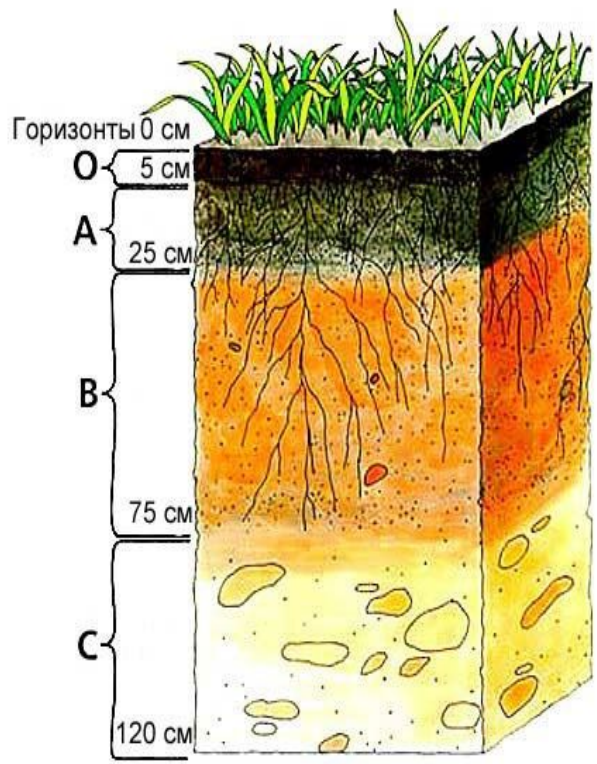
# АССОЦИАЦИИ





**ПОЧВА = ЗЕМЛЯ**





© ООО "Кирилл и Мефодий"



**Почва –  
ЭТО.....**



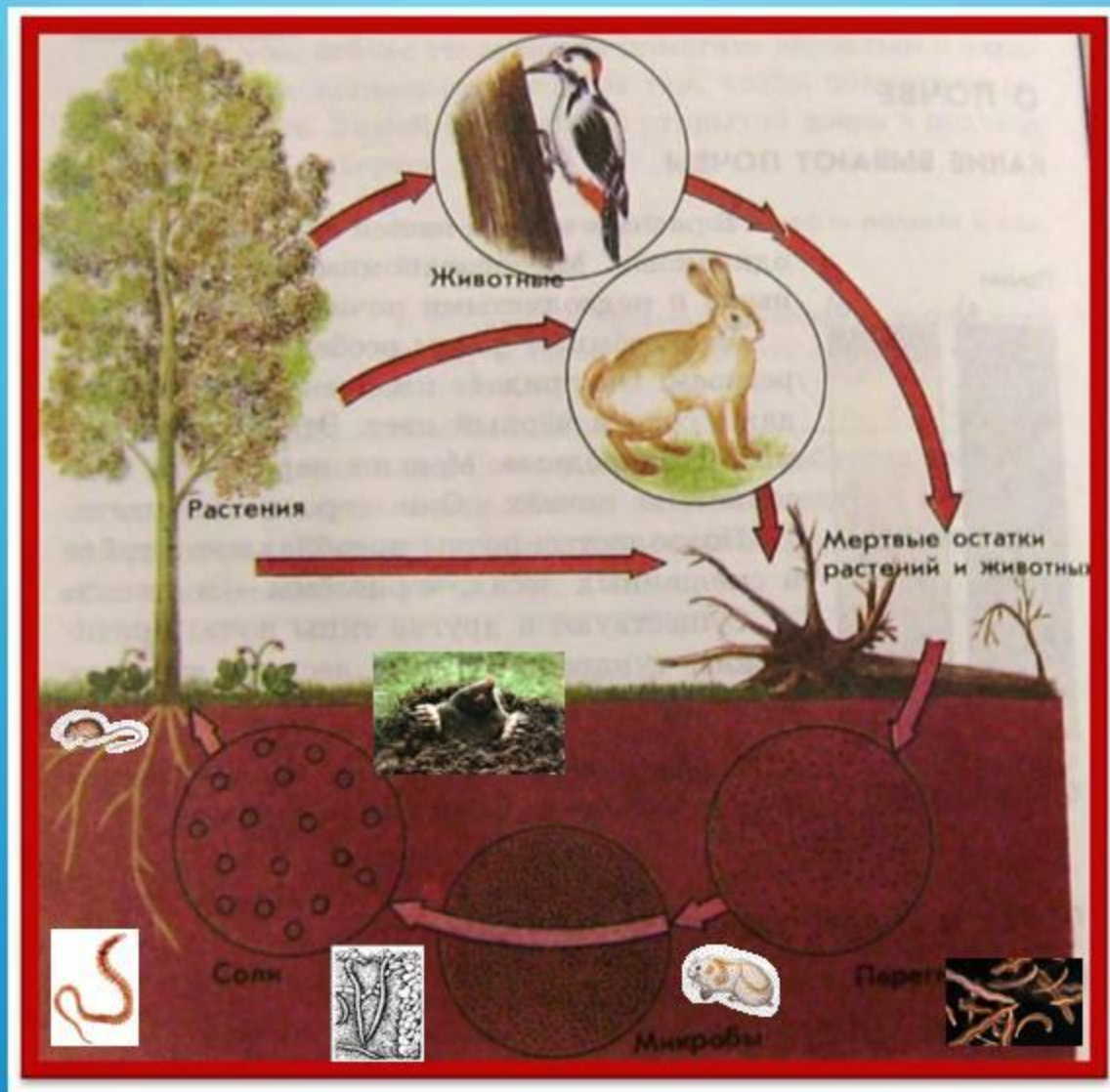


почвообразование





# Образование почвы





# Смысловое чтение

- Как вы считаете, в каких из предложенных географических описаний речь идет о территориях с развитыми почвами, с неразвитыми почвами, их отсутствии?
- Почему вы так считаете? Подчеркните ключевые слова или фразы.
- Испытали ли вы сложность в «узнавании» почвы по данному описанию?



## Отрывок № 1

**...мое первое впечатление – хаос  
в природе. Почти  
непроходимая стена из  
деревьев, кустарников, трав,  
бамбука, перевитых лианами  
различной толщины и  
длины... Душно. Гниют  
огромные упавшие деревья,  
преют листья, всюду сырость и  
полумрак....**

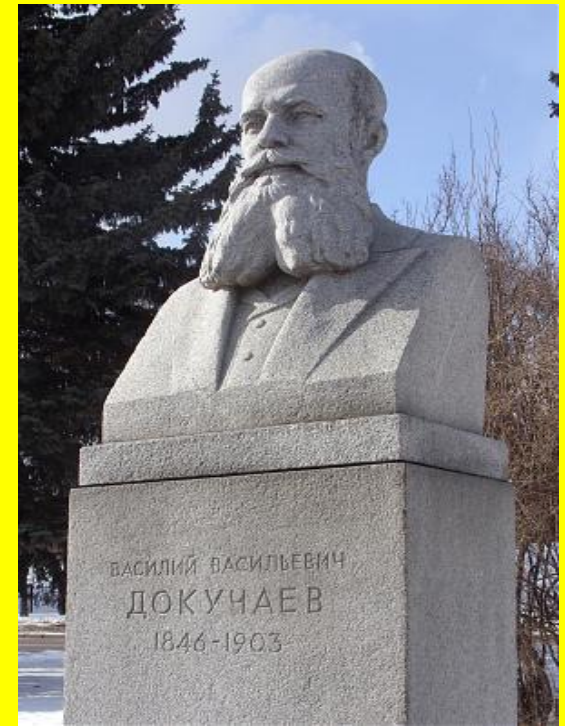
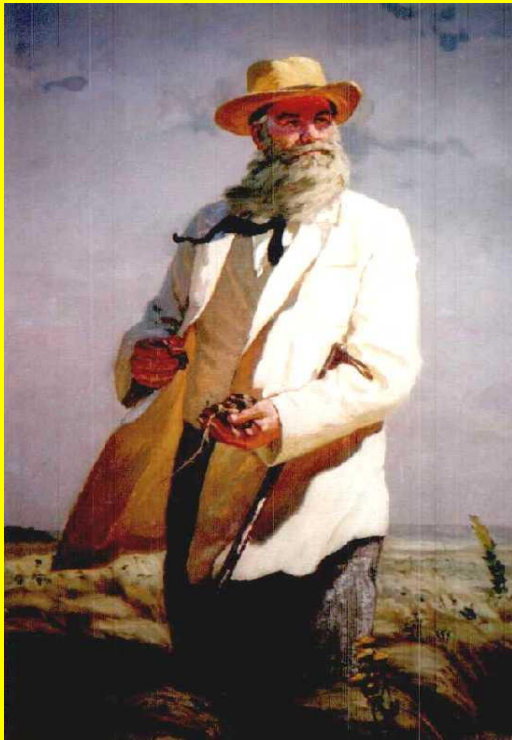
## Отрывок № 2

...Сахара не только пустыня. Это еще и скалистые ландшафты...Иссушенная солнцем, занятая песчаными волнами...На земле нет такого места, где вообще не бывает дождя. Однако во внутренних районах пустыни есть такие пространства, где дождя нужно ждать несколько лет, иногда десятилетия...



## Отрывок № 3

Казалось бы, выше человеческих возможностей выжить в полярной пустыни, где почти полгода лютуют морозы и пурга. Тем не менее, люди здесь выжили, живут и даже считают свою родину лучшим местом на свете. Сами себя они называют инуиты – «люди». Они устояли перед невзгодами арктического климата...даже снег и лед они смогли превратить в своих союзников...Камень, олений рог, мхи и лишайники, моржовый бивень заменяли эскимосам металл и дерево.



**ПОЧВА ≠ ЗЕМЛЯ**



# Домашняя работа

Учебник: § 26

Дополнительная информация:

- Тетрадь с печатной основой: задания по теме
- Группа №1: Какой ученый является основоположником науки «почвоведение»?
- Группа №2: Может ли почва «погибнуть»? Что означает понятие «дурные земли»?
- Группа № 3: Какие почвы распространены в нашей области?
- Группа №4: Зачем нужно бороться с оврагами ?

