

***ОЦЕНКА рН ПОРОДЫ ОТВАЛА
ОП «ШАХТА ЧАЙКИНО»***

Мачикина Д.В. Кочина Е.В.

Донецкий национальный технический университет

Породный отвал

Представляет собой техногенный массив, формируемый на специально отведённой площади из горных пород, получаемых в процессе разработки месторождения.

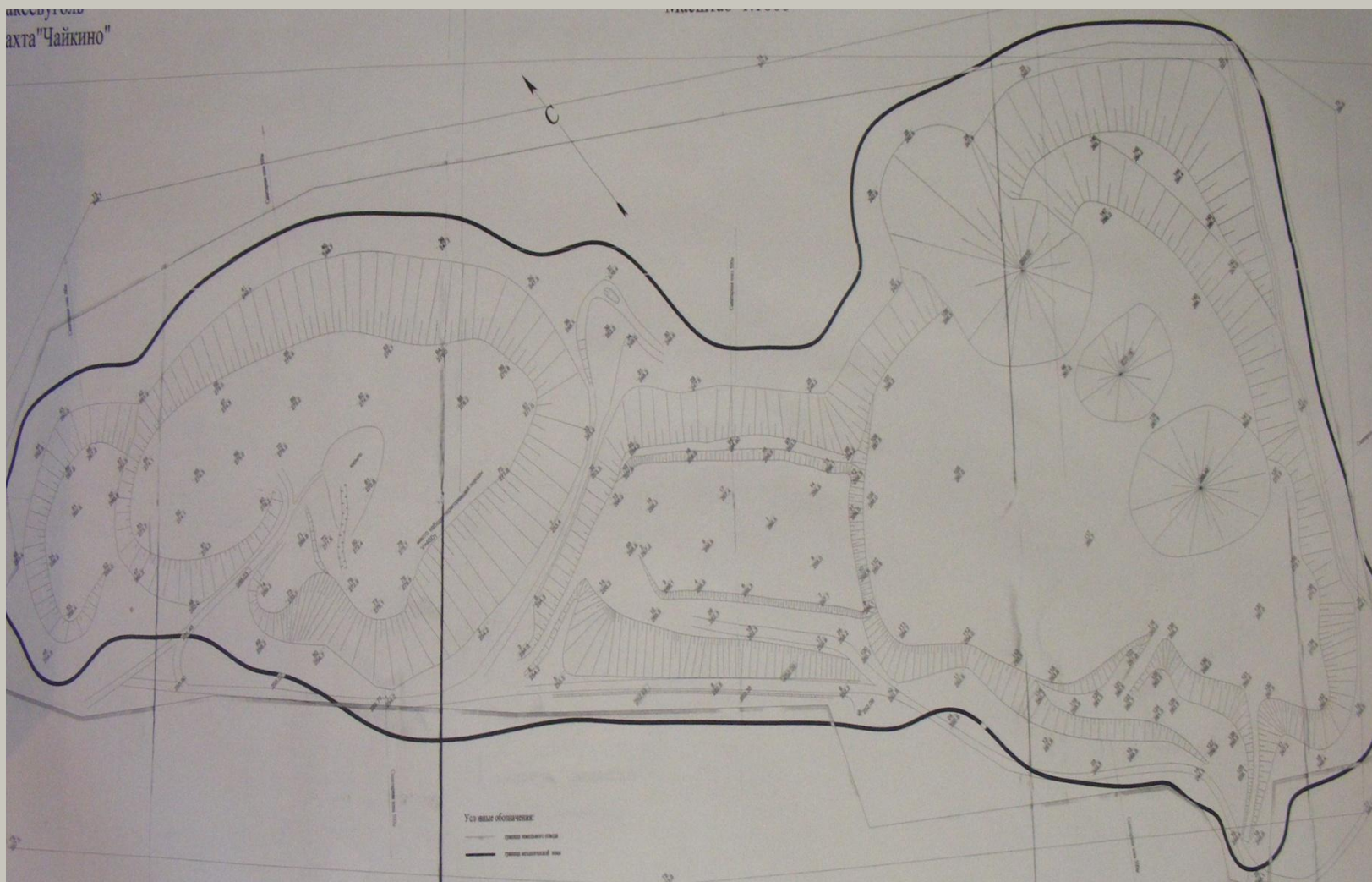
Рекультивация земель

Комплекс работ, направленных на восстановление биологической продуктивности и хозяйственной ценности нарушенных земель, а также на улучшение условий окружающей среды.

Этапы рекультивации

- Этап I — подготовительный. Обследование и типизация нарушенных территорий, изучение специфики условий, определение направления рекультивации
- Этап II — горнотехнический. Рациональное формирование поверхности отвалов.
- Этап III — биологическая рекультивация.

План породного отвала ОП «Шахта Чайкино»



*Значения рН отработанной породы
ОП «Шахта Чайкино»*

<i>Почва</i>	<i>рН</i>	<i>Реакция среды</i>
<i>Вершина</i>	<i>6,2</i>	<i>Слабо кислая</i>
<i>Средняя часть</i>	<i>3,65</i>	<i>Сильно кислая</i>
<i>Основание (подножье)</i>	<i>2,95</i>	<i>Очень кислая</i>

Виды растений устойчивые к низким значениям pH

- Горец почечуйный (*Persicaria maculosa*)
- Тополь белый (*Populus alba*)
- Ива пепельная (*Salix cinerea*)
- Сосна чёрная (***Pinus nigra***)
- Робиния псевдоака́ция (***Robinia pseudoacacia***)
- Двурядник тонколистный (*Diplotaxis tenuifolia*)
- Хлопушка обыкновенная (*Oberna behen*)
- Резеда жёлтая (*Reseda lutea*)

Горец почечуйный



Резеда жёлтая



Тополь белый



Ива пепельная



Сосна чёрная



Акация белая



Растения, жизненный цикл которых укладывается в период временного сезонного снижения кислотности почвенных субстратов

- ▣ Костер кровельный (*Anisantha tectorum*)**
- ▣ Крестовник клейкий (*Senecio viscosus*)**
- ▣ Костенец зонтичный (*Holosteum umbellatum*)**
- ▣ Мятлик луковичный (*Poa bulbosa* L)**
- ▣ Тонкопромиевик однолетний (*Phalacrogloma annuum* (L.) Dumort.)**

Мятлик луковичный



Костер кровельный



Костенец зонтичный



Крестовник клейкий



**На данный момент
исследуемый участок
породного отвала покрыт
незначительным количеством
травянистых и
кустарниковых растений.
Древесные насаждения
наблюдаются только у
подножья террикона.**

Вершина породного отвала

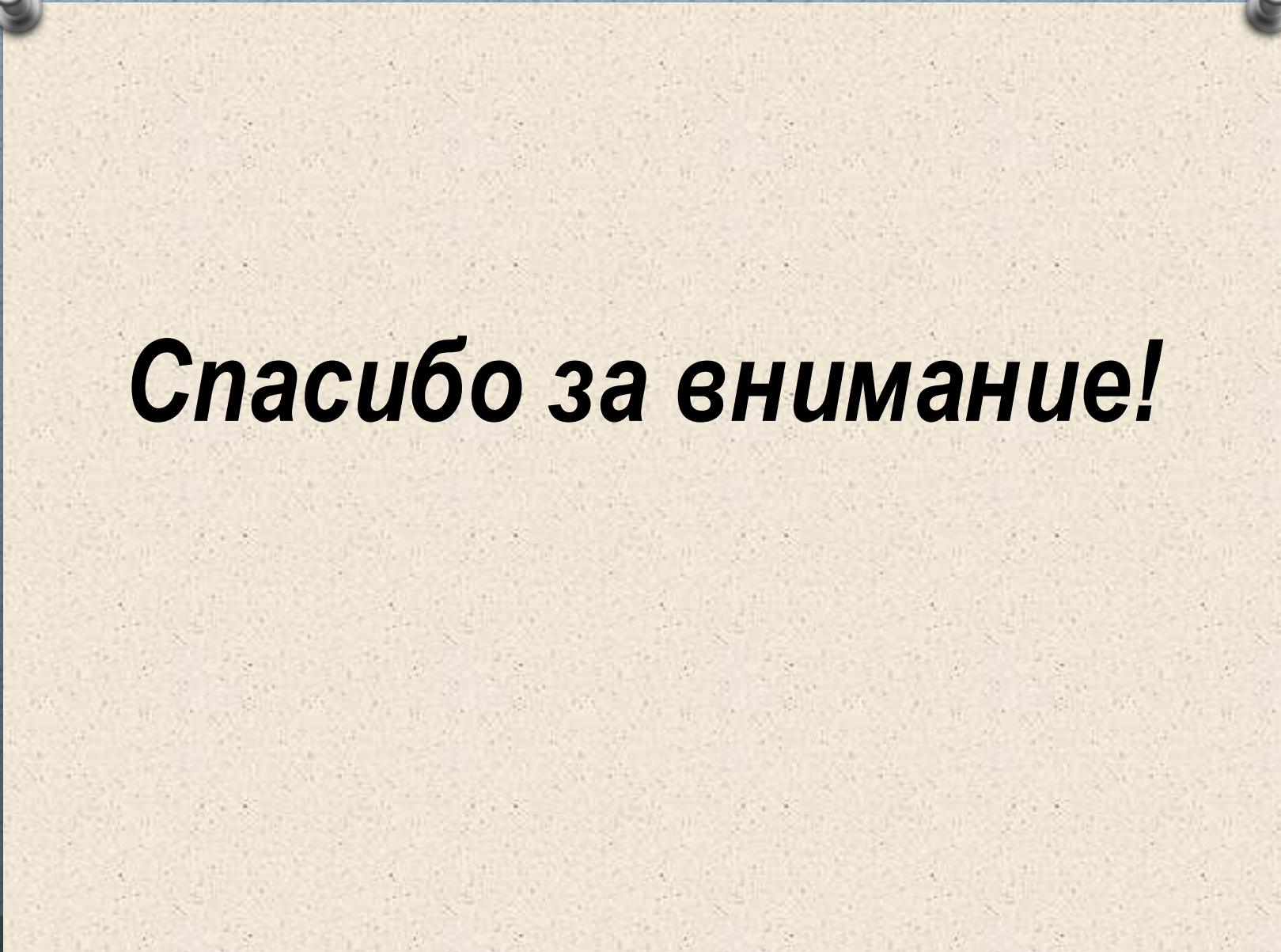


Средняя часть породного отвала



Подножье породного отвала





Спасибо за внимание!