

ЦВЕТОВЕДЕНИЕ

Рисуем музыку.

Музыкальный ряд:

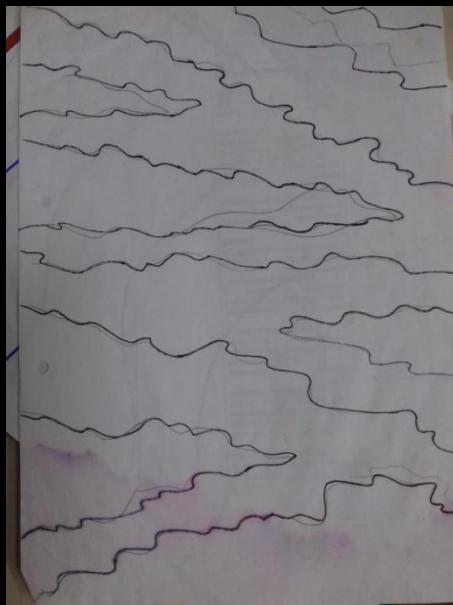
Д. Шостакович

Фрагмент : Симфония №7

«Ленинградская»

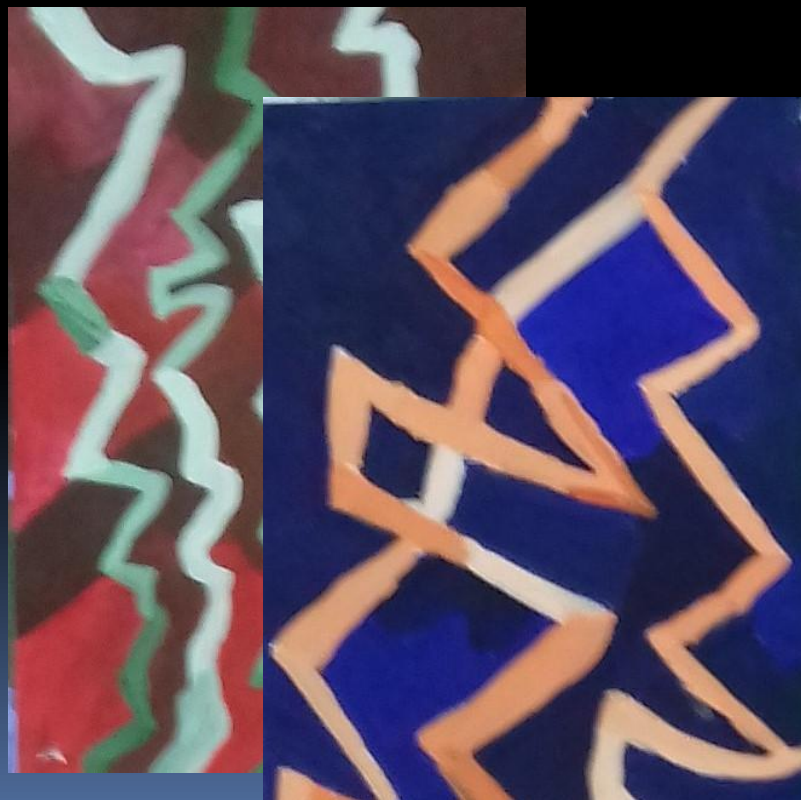
Упражнения

(материал: бумага, гуашь)



Порядок работы: нарисовать ломанные линии, удвоить их.

Порядок работы: плоскости между линиями закрасить темными цветами, используя прием цветовой растяжки черного и темного цветов. Закрашивая молнии будем использовать цветовую растяжку белого и контрастного фону цвет.



Композиция

«Деревья на ветру»



Порядок работы:

Тревожной волнистой линией нарисовать силуэт дерева на ветру. на переднем и дальнем плане.

Фон нарисовать ломанными линиями, идущими справа налево и сверху вниз.

При работе цветом использовать прием цветовой и тональной растяжки: черный и темный цвета для фона, контрастный, черный и белый цвета.