



Конфигурация перекрестков

Выполнила: ст. гр. АРХ-112

Тотунова Н.Ю

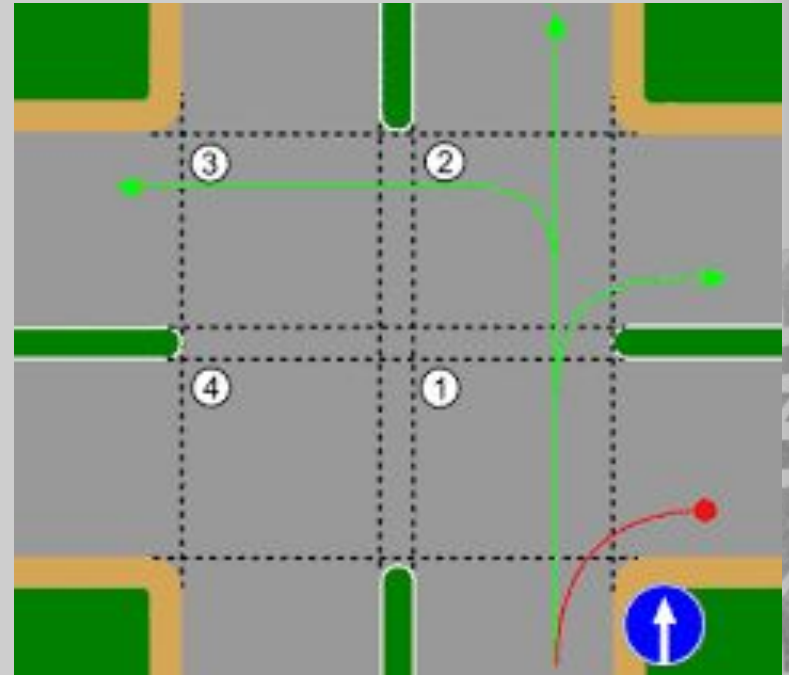


Определение перекрёстка



Перекресток-
пересечение, (слияние)
дорог между собой
или примыкание
одной дороги к
другой.

Перекрёстки

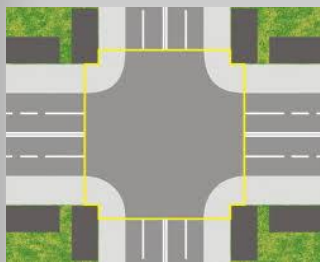


-

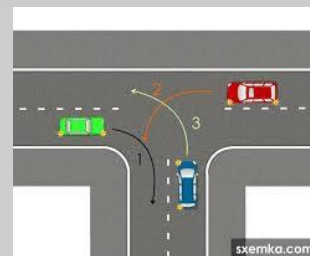
простые

сложные

Виды перекрёстков



Четырёхсторонние
крестообразные



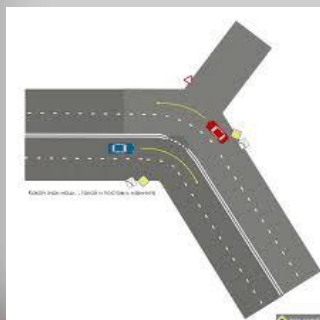
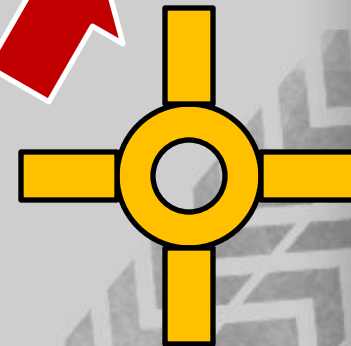
Трёхсторонние
Т-образные



Четырёхсторонние
Х-образные



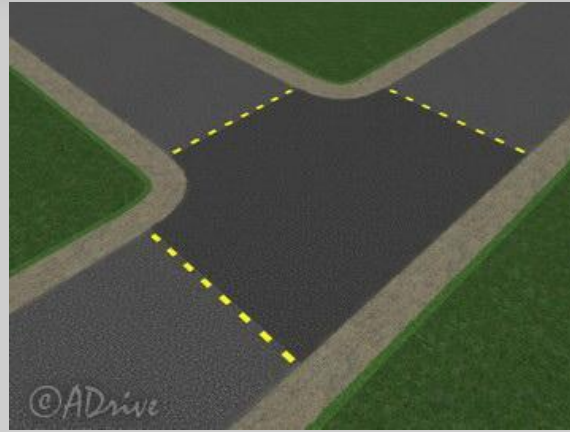
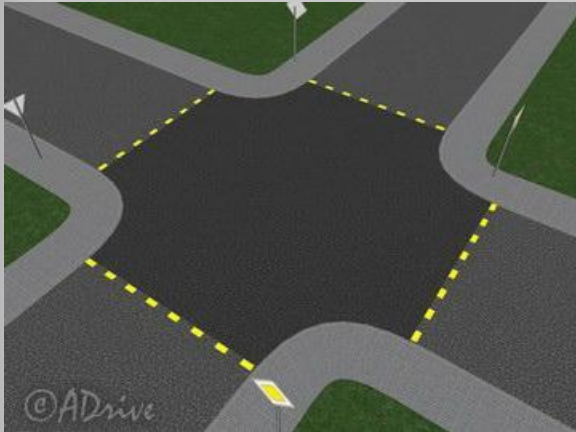
Площади



Трёхсторонние
У-образные



Границы перекрёстков



Граница перекрестка - воображаемые линии, соединяющими соответственно противоположные, наиболее удаленные от центра перекрёстка начала закруглений проезжих частей дорог.

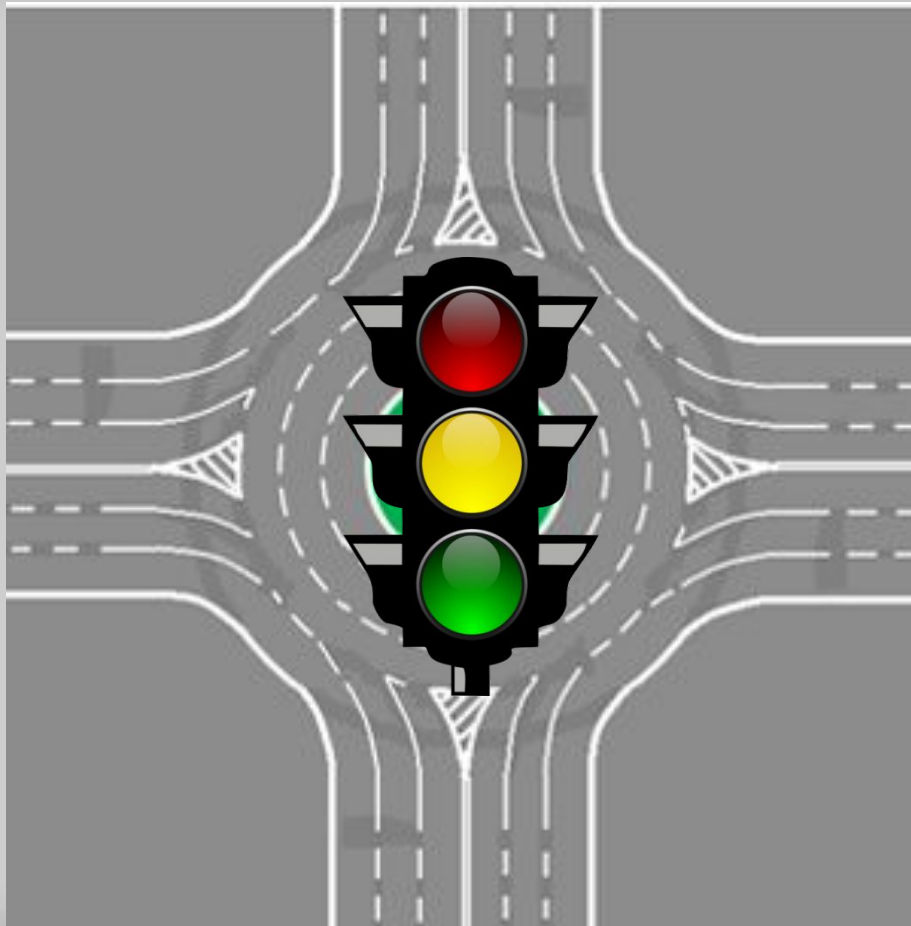
Если смотреть от центра перекрёстка на дороги, выходящие на него, и соединить наиболее удалённые от центра начала закруглений проезжих частей этих дорог, то как раз и получим ограниченную ими территорию перекрёстка.

Территория перекрёстка



Перекресток - место наиболее интенсивного движения транспортных средств и пешеходов, пересечение их путей.

Виды перекрёстков

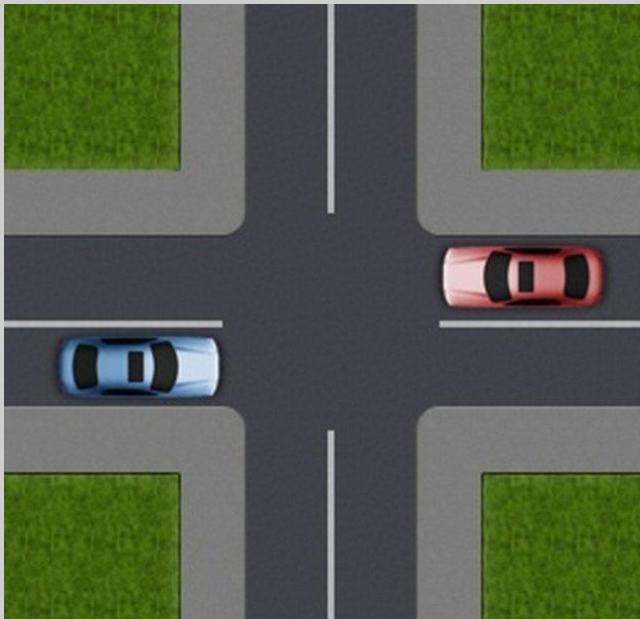


Перекрёстки



- 1) нерегулируемые
- 2) регулируемые

Нерегулируемые перекрёстки



Нерегулируемые перекрёстки



- 1) равнозначных дорог
- 2) неравнозначных дорог

Проезды



Проезд —улица (переулок), которые соединяют параллельные улицы.





Внутриквартальный проезд

—улица, предназначенная для движения транспорта и пешеходов от магистральных улиц к группам жилых домов и другим местам квартала

Примыкание дорог



Примыкание
второстепенной
дороги



2.3.2 - 2.3.7 "Примыкание второстепенной дороги".



Примыкание второстепенной дороги

Дорога 1 и 2 категории:
вне населенных пунктов
- не чаще чем через **5** км

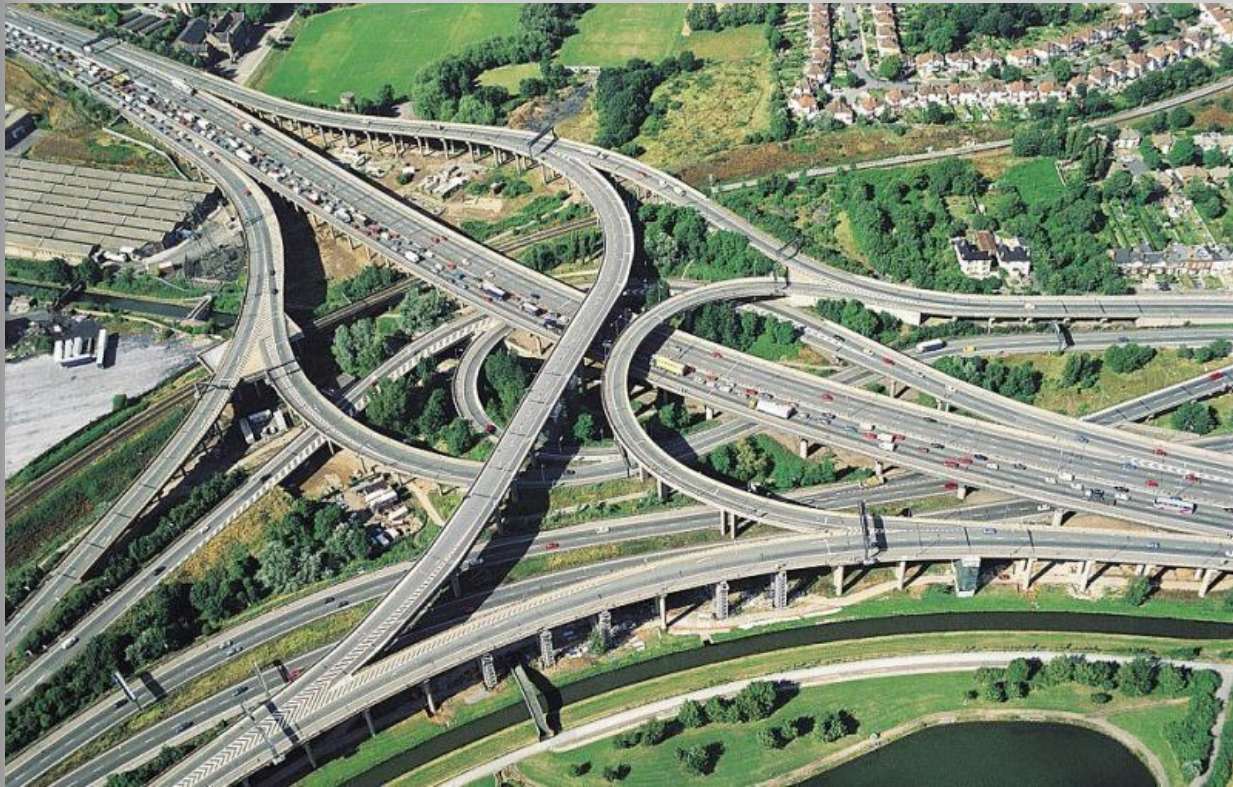
Дорога 3 категории:
- не чаще чем через **2** км



Дорожный узел



Узел —пересечение дорог, в котором сходящиеся дороги не прерываются и возможно сквозное движение по каждой из них.



Пересечения дорог



Канализированные
пересечения



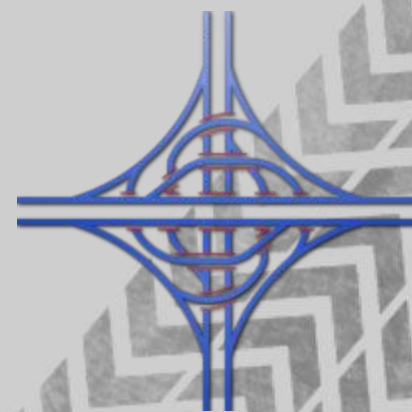
Развязки



Развязка —
устройство
пересечения на
разных уровнях.

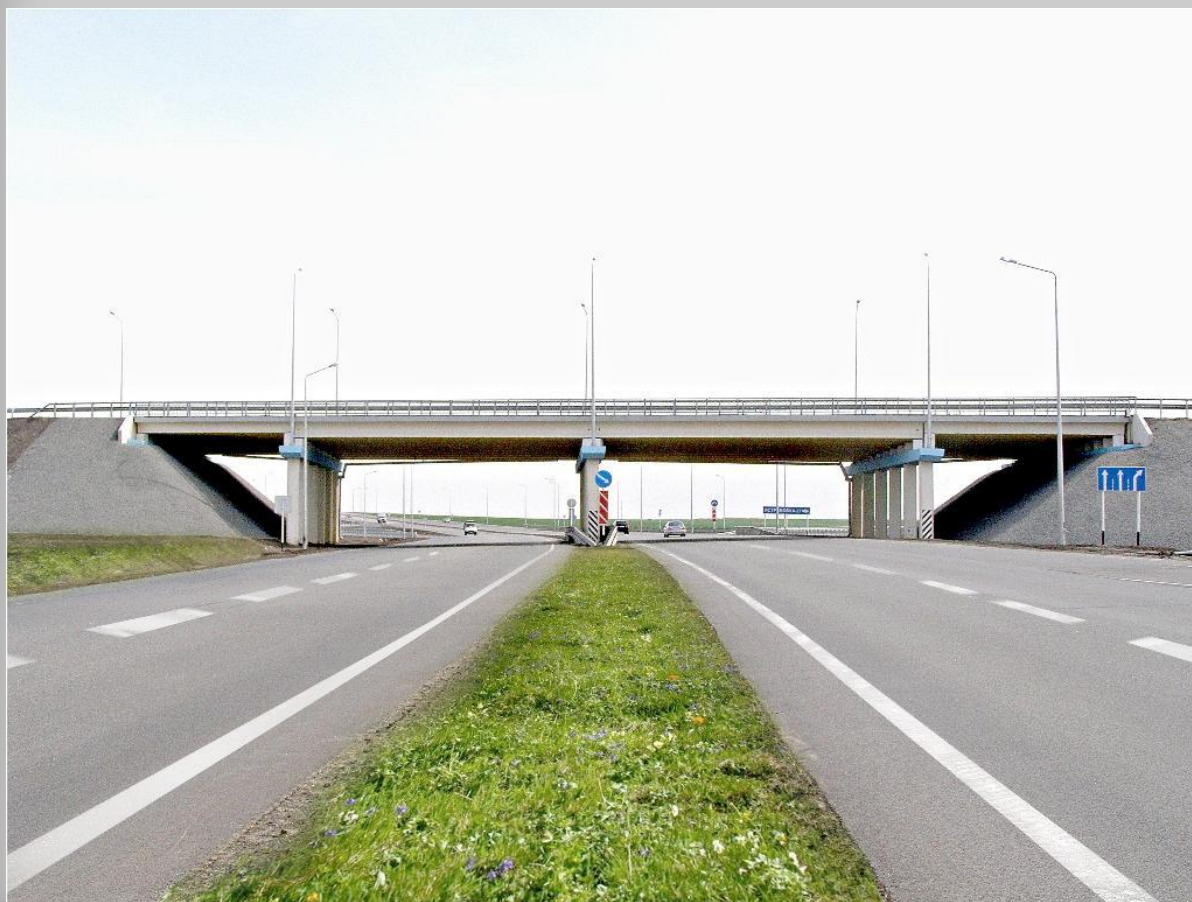
Могут быть:

- 1) полные
- 2) неполные





**Разноуровневое
пересечение –
дорожное
пересечение
с возможностью
съезда.**



Путепровод -
дорожное
пересечение без
ВОЗМОЖНОСТИ
съезда.

Самые сложные воздушные развязки мира



Лос – Анжелес

Развязка судьи Гарри Педжерсона



Шанхай

«The Puxi Viaduct»



Джорджия
Развязка «Том Мореланд»



Токио
Развязка «9-6»



Бирмингем
«Гравелли Хилл»

Заключение

- Как приятно было бы водителю двигаться только по прямой и исключительно ровной дороге без изменения режимов движения: без торможений и ускорений, поворотов и разворотов, знаков и разметки, светофоров и регулировщиков. К сожалению, в реальности это невозможно.
- И даже если Вы выбрались на широкую загородную трассу и получили возможность осуществлять прямолинейное размеренное движение, — все равно! — неминуемо столкнетесь с проездом особых участков дорог.
- К таким участкам и относятся перекресток. Перекресток-зона повышенной опасности. При проектировании и движении по перекресткам необходимо учитывать их конфигурацию, скоростные режимы и другие особенности. Все это поможет сделать движение безопасным как для водителей, так и для пешеходов.