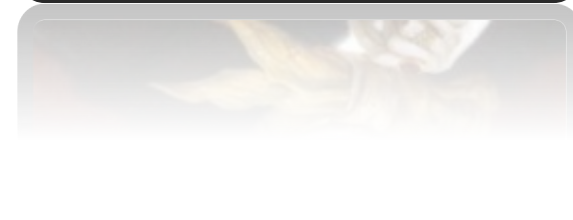


ТЕМА:

Торгово-аналитический подход “Зри в Корень”



ТАП “Зри в корень” построен на методике чтения цены, т.к. только цена является самым объективным и надежным индикатором рынка.



Направление - Тренд

Опора – Ценовой Уровень

Точка входа – Разворотный момент цен

Сопровождение – ведение открытой позиции

Бычий Тренд -----

БТ

Медвежий тренд -----

МТ

Импульсный компонент тенденции -----

ИКТ

Коррективный компонент тенденции -----

ККТ

Локальный уровень -----

ЛУ

Промежуточный уровень -----

ПУ

Область поддержки -----

ОП

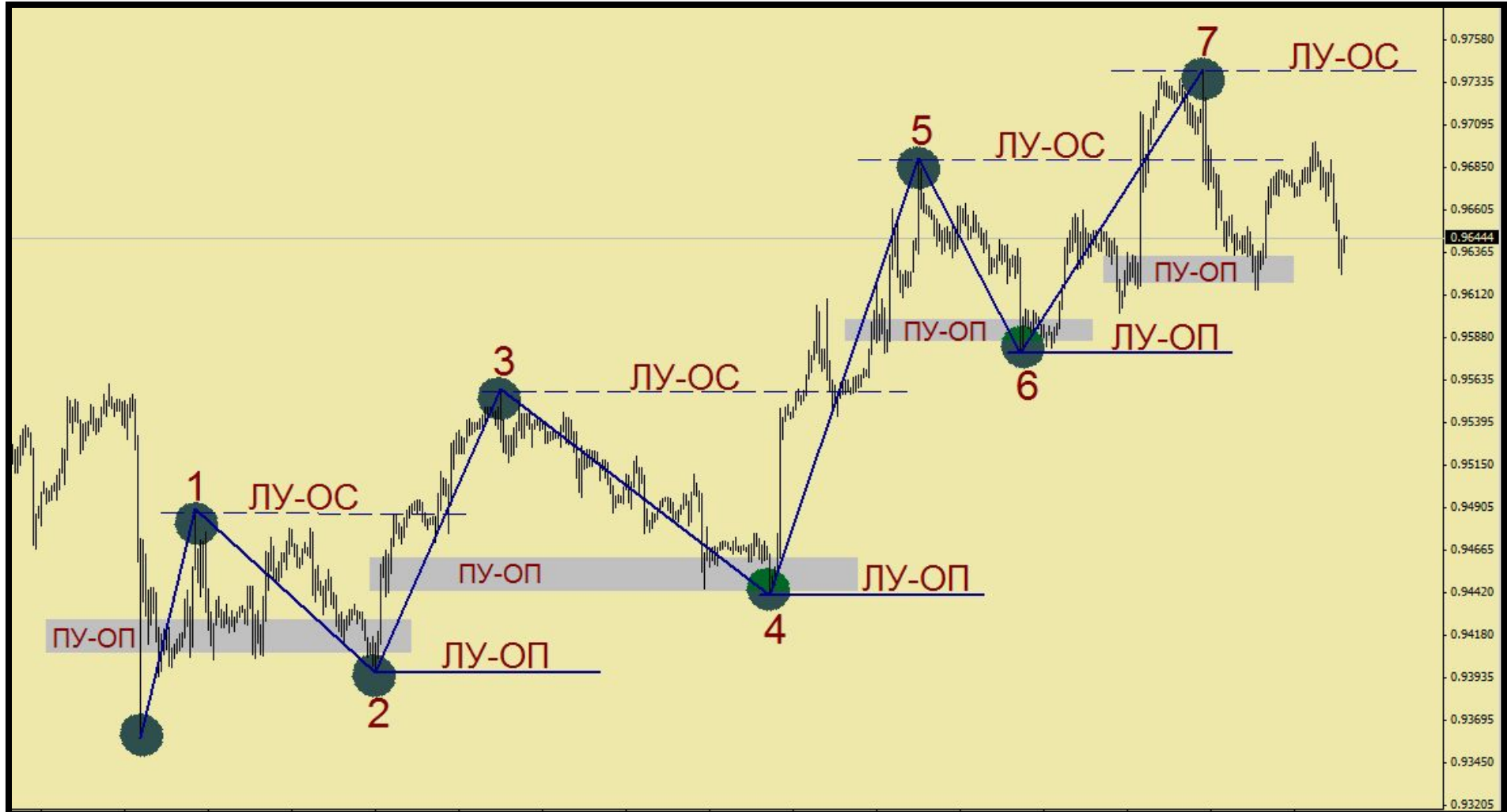
Область сопротивления -----

ОС

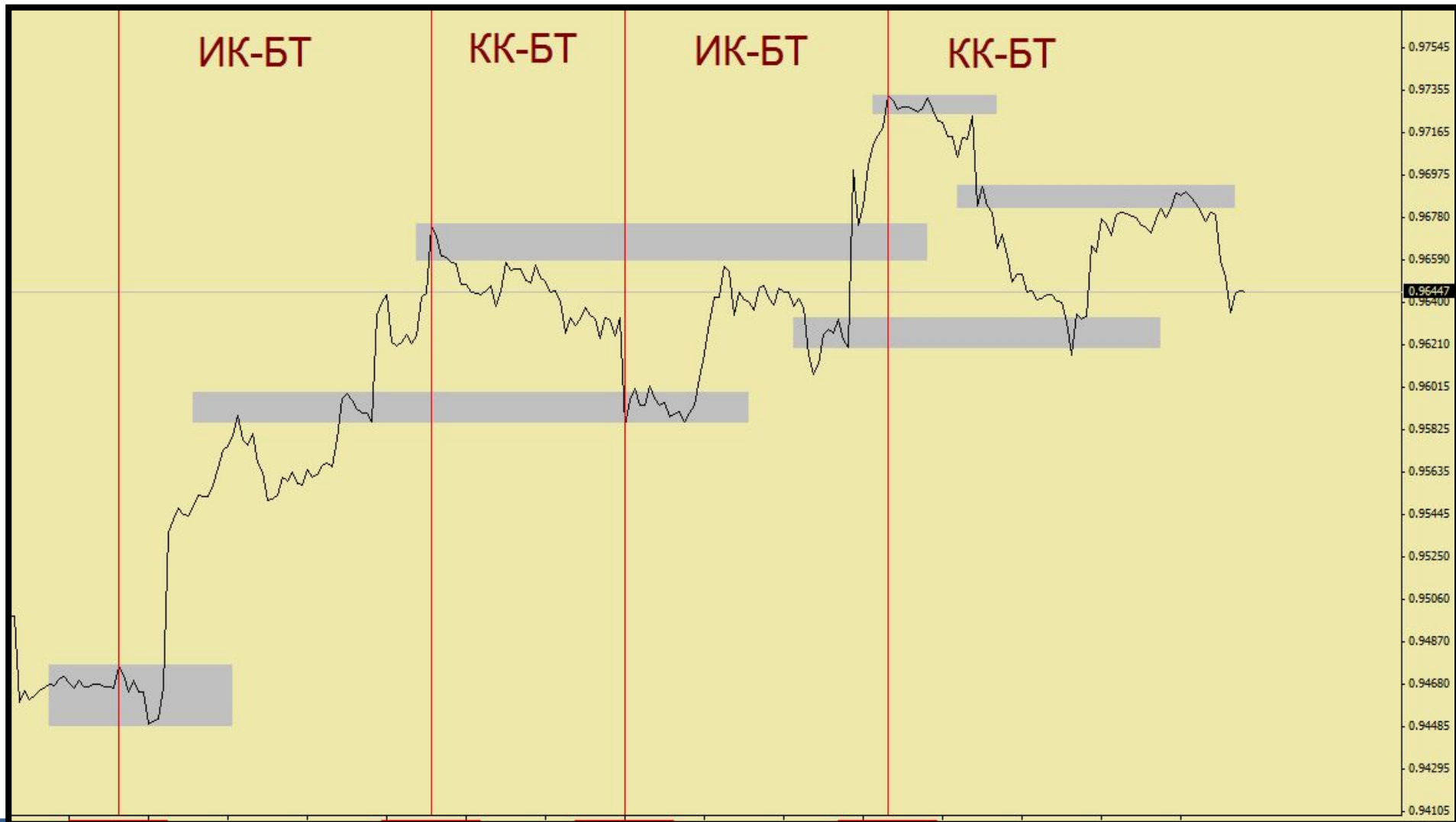
Daily – Построение тренда, определение ЛУ и ПУ ближайших к цене и на истории

1Hour – Построение тренда, определение ЛУ и ПУ ближайший к цене для поиска ТВ

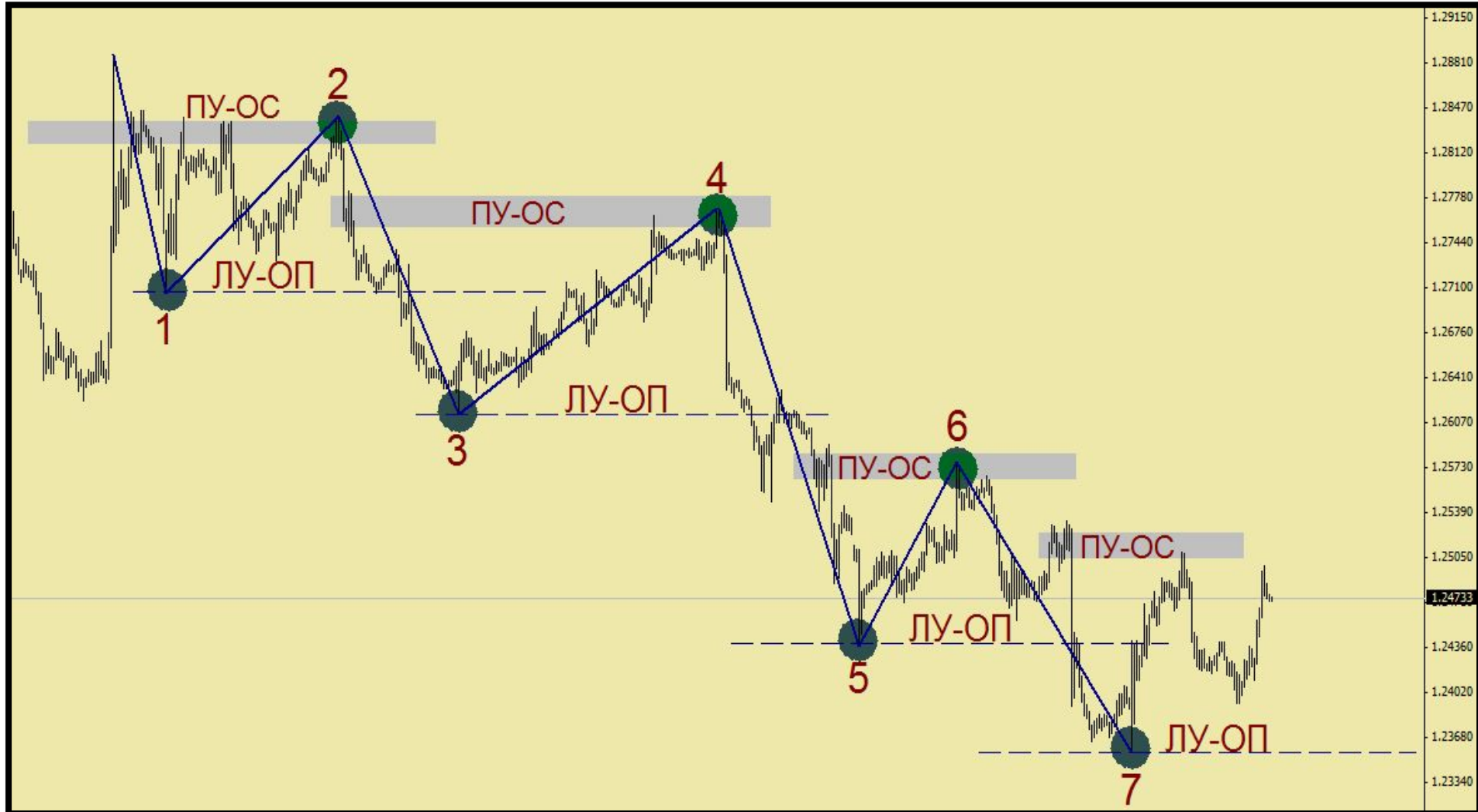
M5-M15 – Вход в рынок на РМ в области ЛУ или ПУ графика H1



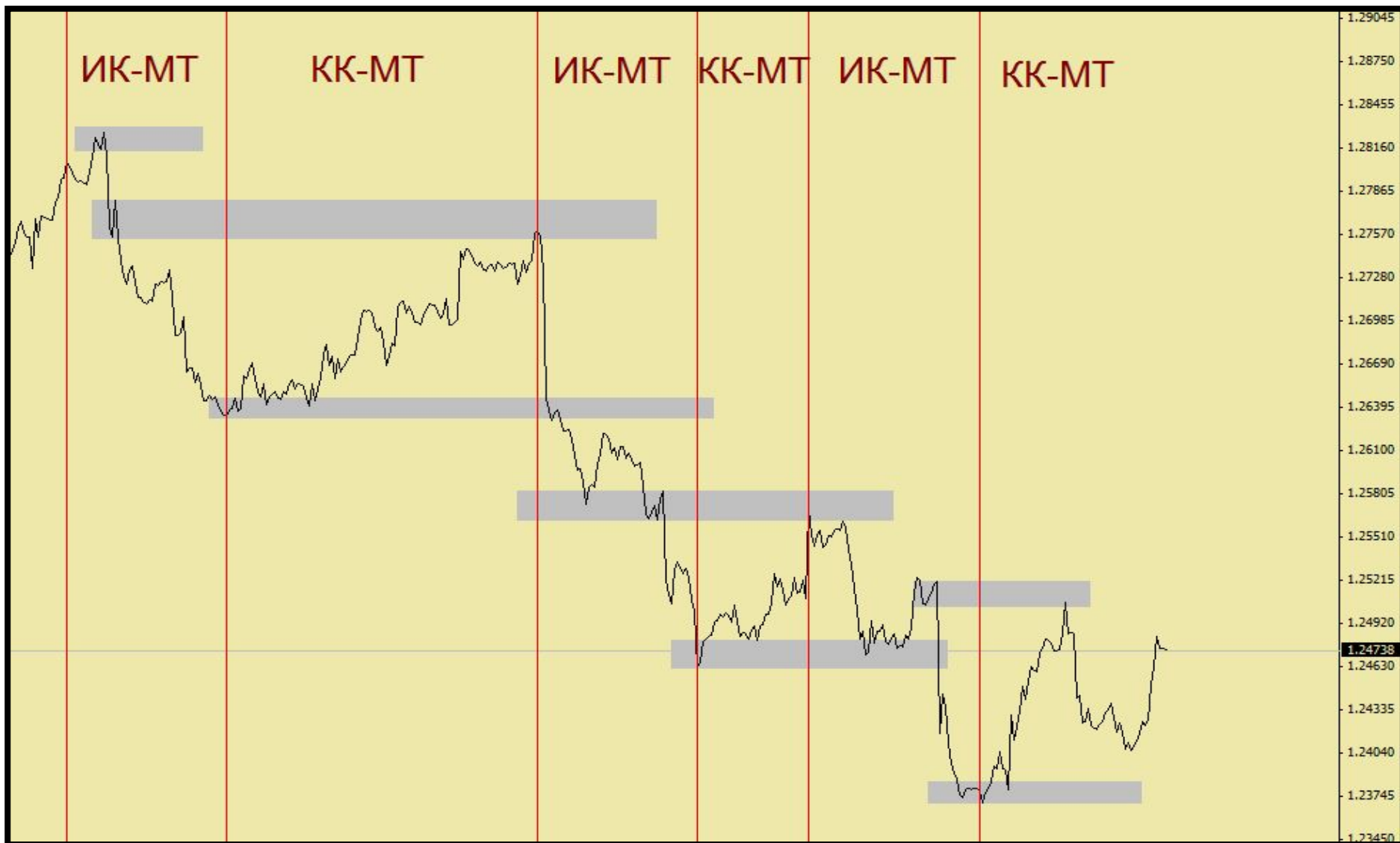
Концепция ТАП “Зри в Корень” - Бычий Тренд



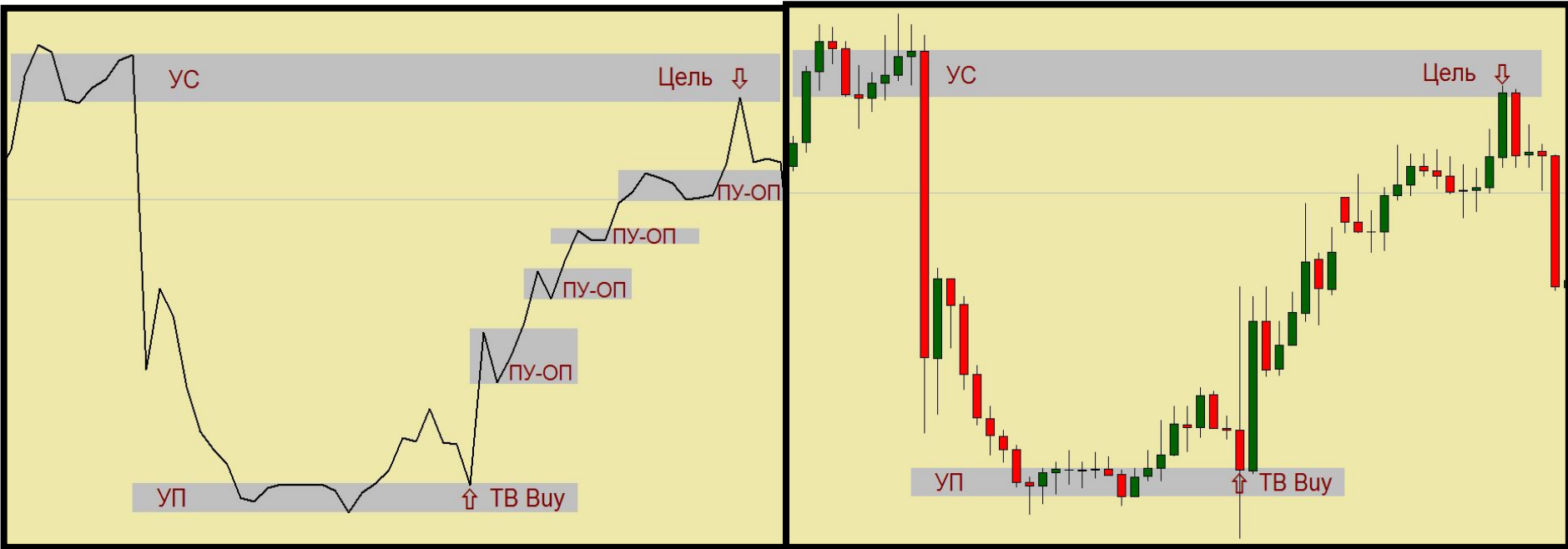
Концепция ТАП “Зри в Корень” - Медвежий Тренд



Концепция ТАП “Зри в Корень” - Медвежий Тренд



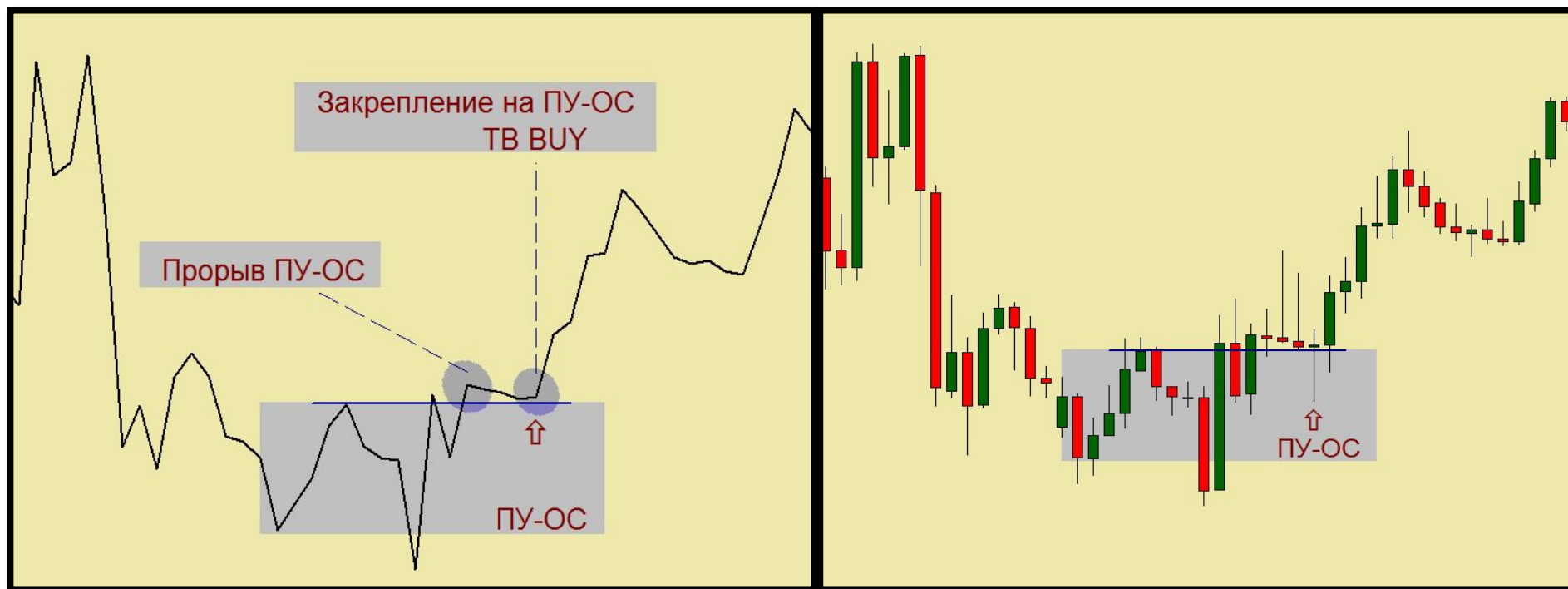
Уровень Поддержки



Уровень Сопротивления



Виды РМ: Закрепление на ПУ



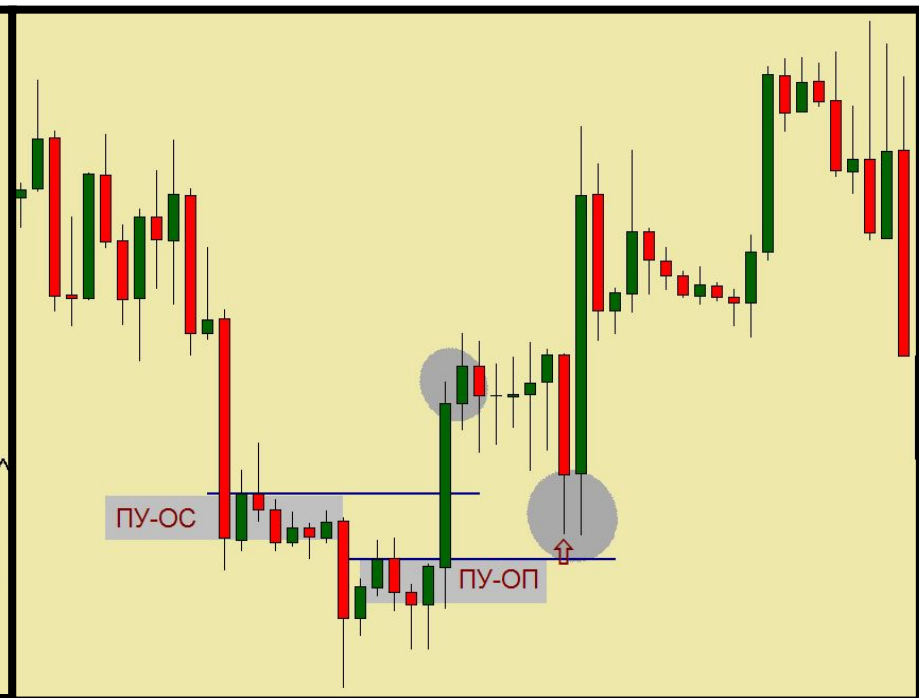
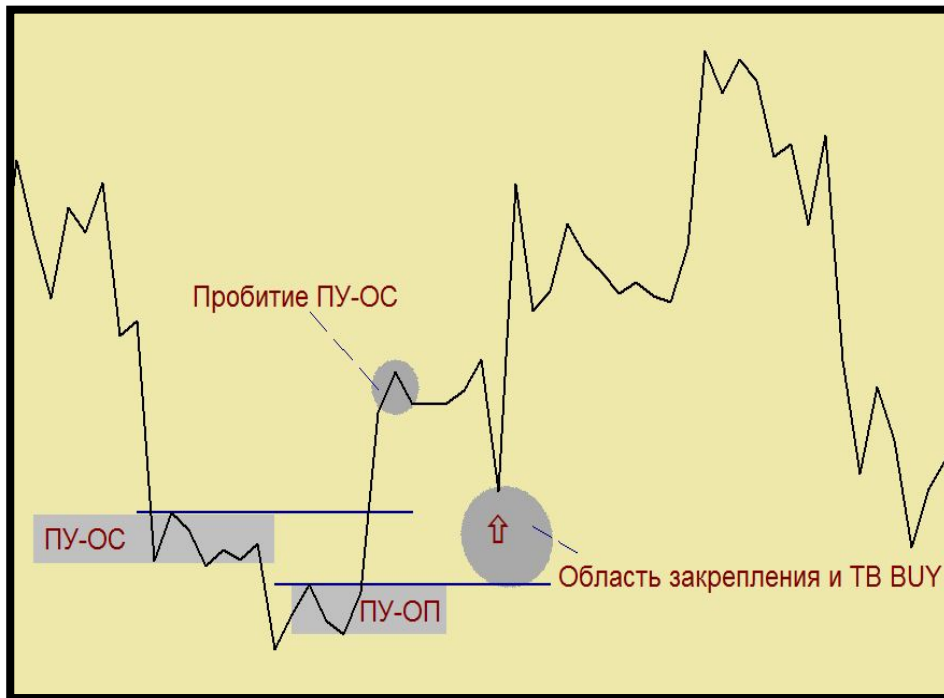
Виды РМ: Закрепление на ПУ



Виды РМ: Закрепление за ПУ



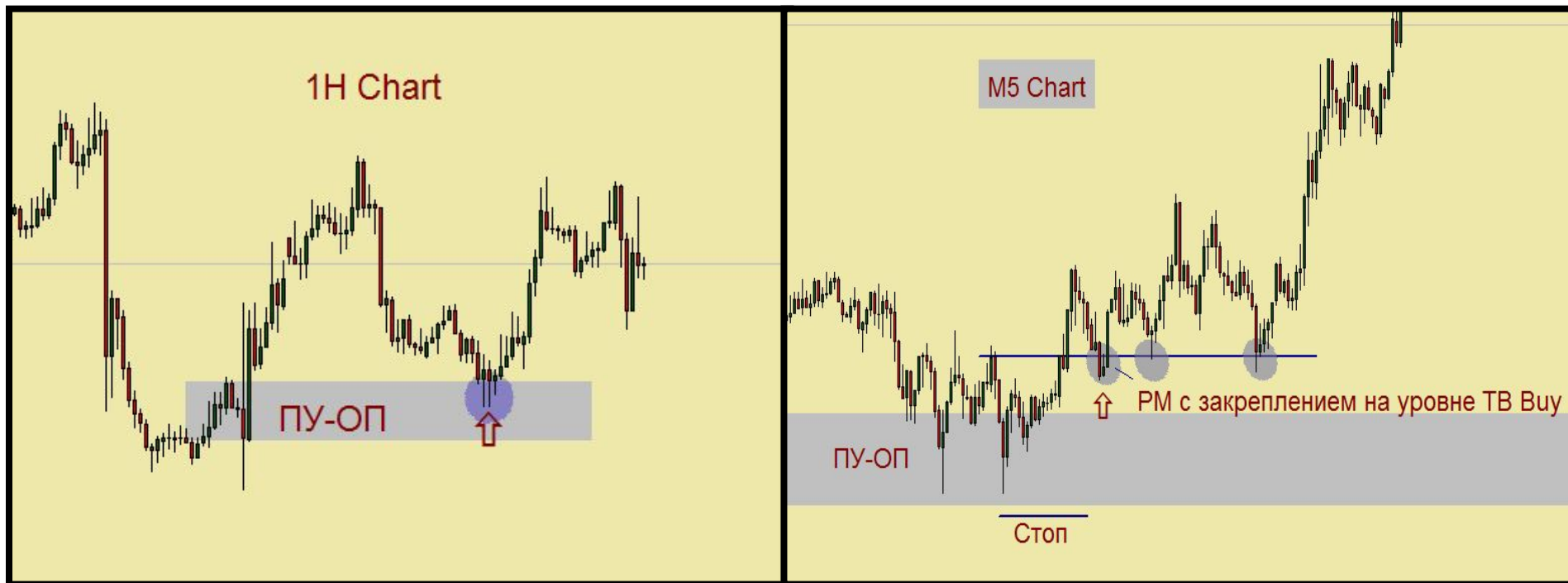
Виды РМ: Прорыв



Правила Определения ТВ BUY:

- 1) Наличие ПУ или ЛУ на графике Daily или 1Н
- 2) Попадание котировок в область ПУ или ЛУ
- 3) Формирование РМ в BUY на графике М5-М15
- 4) Постановка стопа ниже области ПУ или ЛУ с учетом теней

Пример ТВ buy



Правила Определения ТВ SELL:

- 1) Наличие ПУ или ЛУ на графике Daily или 1Н
- 2) Попадание котировок в область ПУ или ЛУ
- 3) Формирование РМ в BUY на графике М5-М15
- 4) Постановка стопа выше области ПУ или ЛУ с учетом теней

Пример ТВ sell

1H Chart

ЛУ-ОС



Стоп

M5 Chart

ЛУ-ОС

PM на Прорыв ТВ в Sell





Daily – 1hour – m5;m15



- 1** Направление – ближайший к цене ПУ и ЛУ
- 2** Направление – ближайший к цене ПУ и ЛУ
- 3** ТВ в области ПУ или ЛУ

1hour – m5;m15



1 Направление - ближайшие к цене ПУ и ЛУ

2 ТВ в области ПУ или ЛУ

3 Сопровождение

ТЕМА:

Торгово-аналитический подход “Зри в Корень”

