



ИСКУССТВО ЭПОХИ ВОЗРОЖДЕНИЯ (РЕНЕССАНС)

8 КЛАСС ИЗО

**РОДИНОЙ
КОЛЫБЕЛЬЮ
ВОЗРОЖДЕНИЯ
ИЛИ
РЕНЕССАНСА
БЫЛА ИТАЛИЯ**





**ЦЕНТР
ВОЗРОЖДЕНИЯ –
СЕВЕР ИТАЛИИ
ГОРОД
ФЛОРЕНЦИЯ.**

- ◎ Возрождение зародилось во второй половине XV - XVI веков.
- ◎ Позже распространилось в других Европейских странах.



**В ЭПОХУ
ВОЗРОЖДЕНИЯ
ПОЯВИЛИСЬ
НОВЫЕ ЖАНРЫ
ЖИВОПИСИ
ТАКИЕ КАК
ПОРТРЕТ.**

- ◎ Возникло на основе **гуманизма**.
- ◎ **Гуманизм** провозгласил высшей ценностью человека и его благо. Гуманисты считали, что каждый человек имеет право свободно развиваться как личность, реализуя свои способности.

ЭТАПЫ

- Проторенессанс
- Раннее Возрождение
- Высокое Возрождение
- Позднее Возрождение

ПРОТОРЕНЕССАНС

○ Литература



○ Данте Алигьери.

«Божественная комедия».
Написана на итальянском языке, а не на латыни. (Латынь – язык учености).

Живопись



Джотто передал объемность фигур и светотень. Технику мозаики заменил фреской. (Фреска – живопись по сырой штукатурке).

РАННЕЕ ВОЗРОЖДЕНИЕ

○ Архитектура

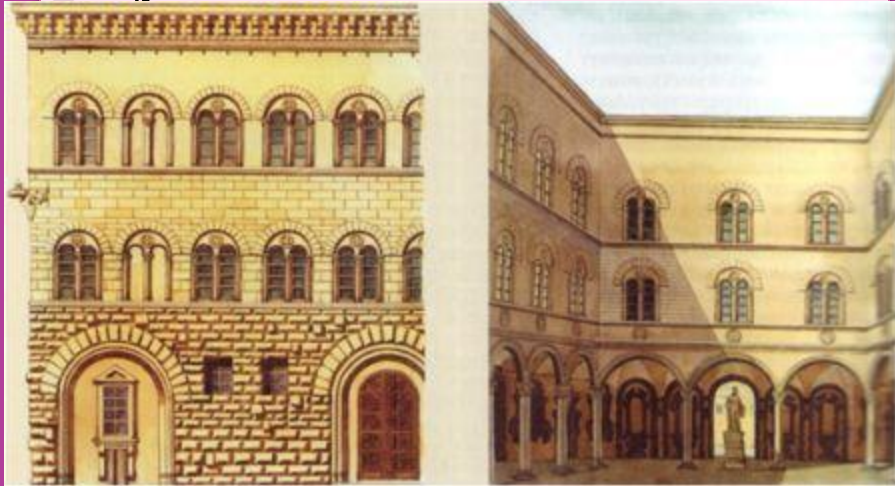
Филиппо Брунеллески – родоначальник ренессансной архитектуры, один из создателей теории научной перспективы.

После него главной чертой в архитектуре почти всех церквей Европы стал центральный купол. Без купола Брунеллески не было бы главного творения Микеланджело – купола над собором Святого Петра в Риме.

Брунеллески положил начало созданию купольного храма на основе античного ордера.

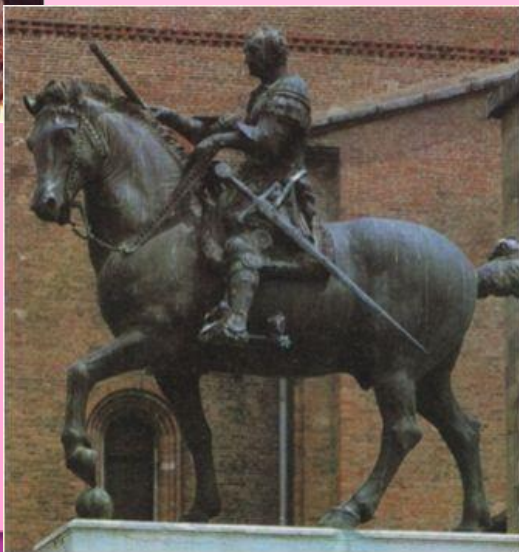
Ордер – система мерок.





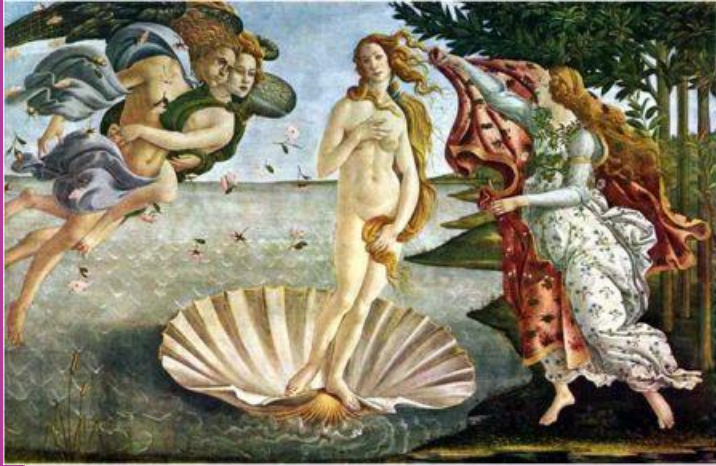
- Создание нового типа городских дворцов — **палаццо**, послуживших образцом для общественных зданий позднейшего времени.

○ Скульптура



- Донателло – величайший скульптор XV века. Первый со времен Римской империи создал скульптуру обнаженного человеческого тела и первую конную статую кондотьера Гаттамелаты.

Живопись



Сандро Боттичелли

Был близок ко двору Медичи и гуманистическим кругам Флоренции. Произведения на религиозные и мифологические темы отмечены одухотворенной поэзией, игрой линейных ритмов, тонким колоритом. Под влиянием социальных потрясений 1490-х годов искусство Боттичелли становится напряженно-драматическим.



ВЫСОКОЕ ВОЗРОЖДЕНИЕ ЖИВОПИСЬ

Леонардо да Винчи

Универсальный гений эпохи Возрождения

«Джоконда»

«Тайная вечеря»



Рафаэль

Мастер мадонн. Создал картину «Сикстская мадонна»

Фреску «Афинская школа».

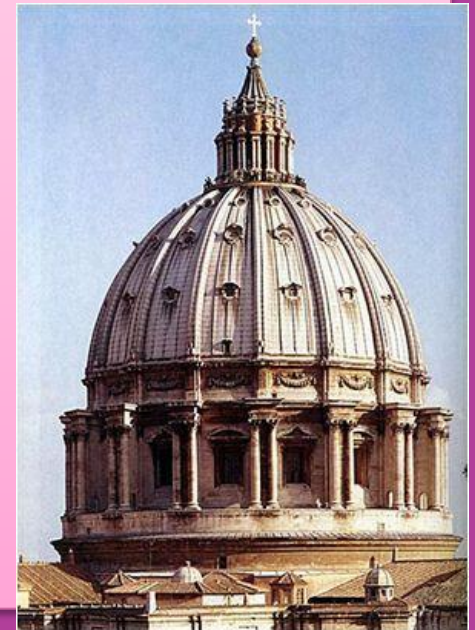


Микеланджело

- Считал скульптуру главным искусством.
- Расписал потолок и алтарную стену Сикстинской капеллы. (Рим. Ватикан).



- Спроектировал купол собора Святого Петра в Риме.



ДЖОРДЖОНЕ



ТИЦИАН



ПОЗДНЕЕ ВОЗРОЖДЕНИЕ

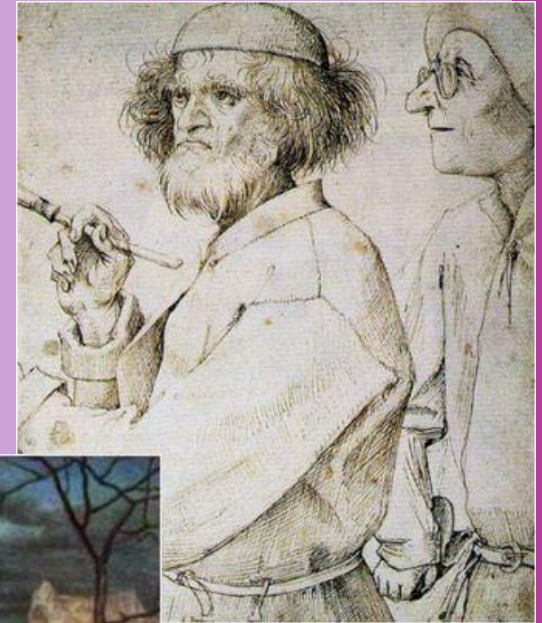
- Во второй половине XVI века в Италии нарастал упадок экономики и торговли, католицизм вступил в борьбу с гуманистической культурой, переживало глубокий кризис и искусство.
- **Маньеризм** — течение в западноевропейском искусстве второй половины XVI века. Был своеобразным переходным стилем между искусством Ренессанса и барокко.

СЕВЕРНОЕ ВОЗРОЖДЕНИЕ

Страны

- ◎ Германия;
- ◎ Нидерланды;
- ◎ Франция;
- ◎ Англия;
- ◎ Испания

Зарождаются новые жанры живописи: пейзаж,
портрет, бытовая картина.



○ Нидерланды



- **Ян Ван Эйк** — усовершенствовал технику масляной живописи, которая заменила темперу. **Темпера** — живопись красками, связующим веществом которых служат эмульсии: натуральные (цельное яйцо, сок растений) или искусственные (водный раствор клея с маслом).
- **Гентский алтарь** состоит из трех частей — триптих.

Питер Брейгель Старший (Мужицкий).

«Слепые».



○ Германия



- Дюрер – первый из художников Северного возрождения освоил технику гравировки на меди. Занимался печатной графикой.



ТВОРЧЕСКАЯ МАСТЕРСКАЯ

- 1. Выполнить эскиз, используя манеру работы и колорит, присущие фреске. Работа выполняется сначала в карандаше. Композицию лучше искать в набросках, зарисовках и лишь потом переносить на рабочую поверхность листа. Перед работой целесообразно вспомнить о таком виде монументальной живописи (монументального искусства), как фреска, о технологии её создания. В работе лучше использовать акварель и белила, палитру, активный формат, что позволит уточнить замысел и усилить его образную сторону. Тема фрески должна отражать предназначение помещения и сочетаться с интерьером.
- 2. Разработать эскиз оформления интерьера (роспись стен, потолка) молодёжного кафе с элементами стиля искусства Ренессанса. Работа выполняется в активном формате акварелью, тушью, пером.
- (выполнить задание по выбору)

СПАСИБО ЗА ВНИМАНИЕ!