

**Тема урока:**

**«Россия в системе международных  
отношений в XVII веке»**

С какими могла столкнуться Россия  
в период смутного времени?

Швеция

4,5,6,7,8

Речь  
Посполитая

1,2,3

## **План:**

- 1. Посольский обычай.**
- 2. От войны – к «Вечному миру».**
- 3. Борьба со Швецией.**
- 4. Россия и страны исламского мира.**
- 5. Отношения с Китаем.**

# **Проблемный вопрос ! (стр. 57)**

**Какие внешнеполитические задачи  
стояли перед Россией после  
Смуты?**

# Посольский обычай

## Посо́льский прика́з

центральное правительственное учреждение (приказ) в России в 1549—1720 годах, ведавшее отношениями с иностранными государствами др.

### •Посольским приказом

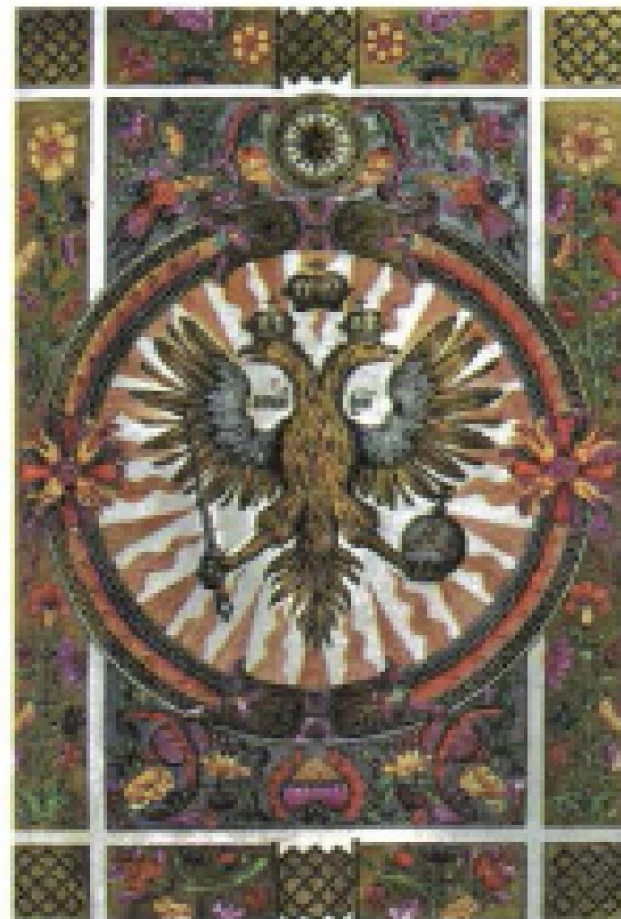
руководил Посольский дьяк или Приказной дьяк.



# Посольский обычай

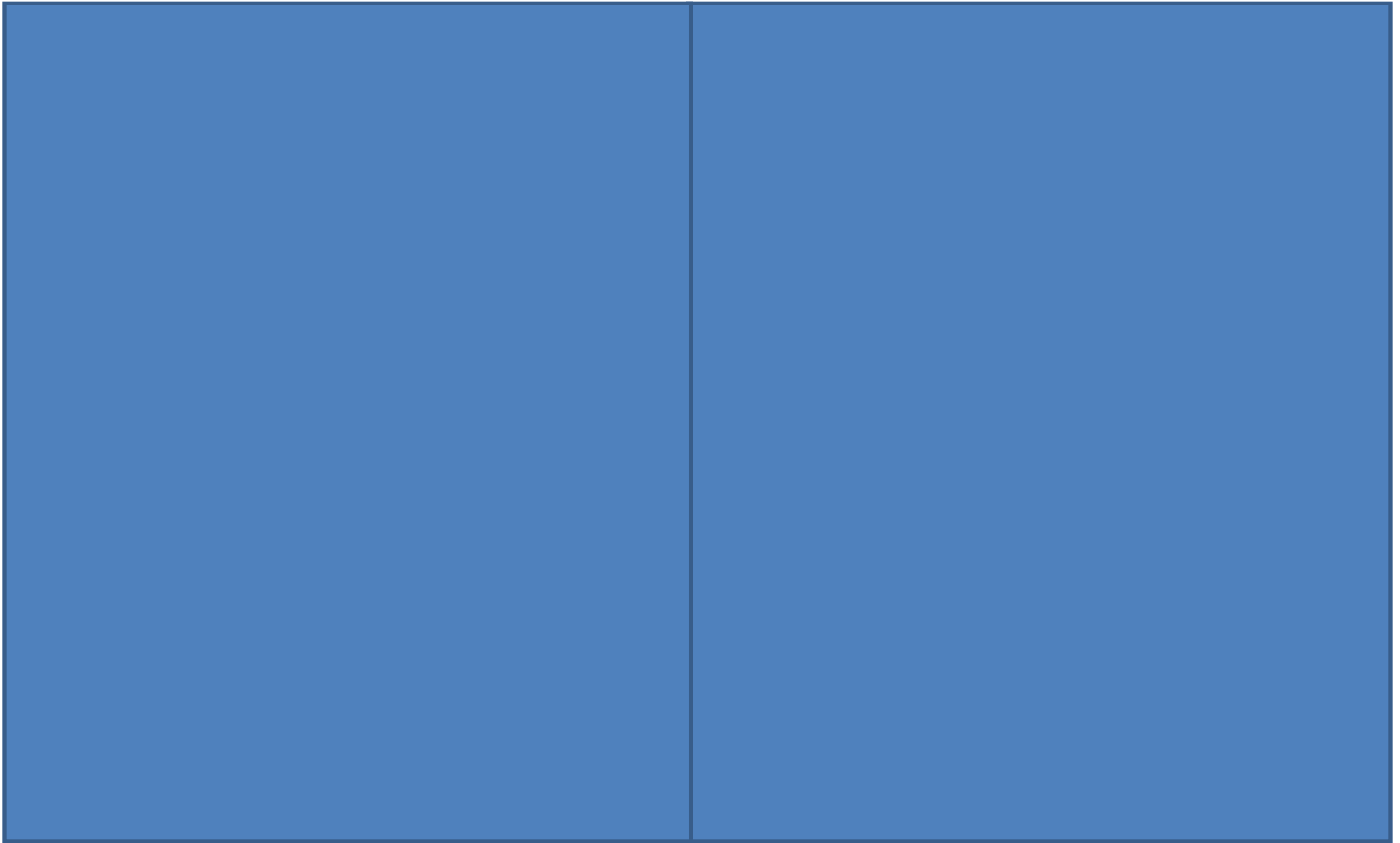
**Ратификация** — утверждение договора с обеих сторон. Придание ему юридической силы

**Царский титулярник** — справочник с титулами русских царей и иностранных правящих особ.  
Родословная



Заглавная страница «Царского титулярника» с изображением герба России

# От войны к «Вечному миру»



# От войны к «Вечному миру»



**1616 г.** – вторжение польских войск в Россию.

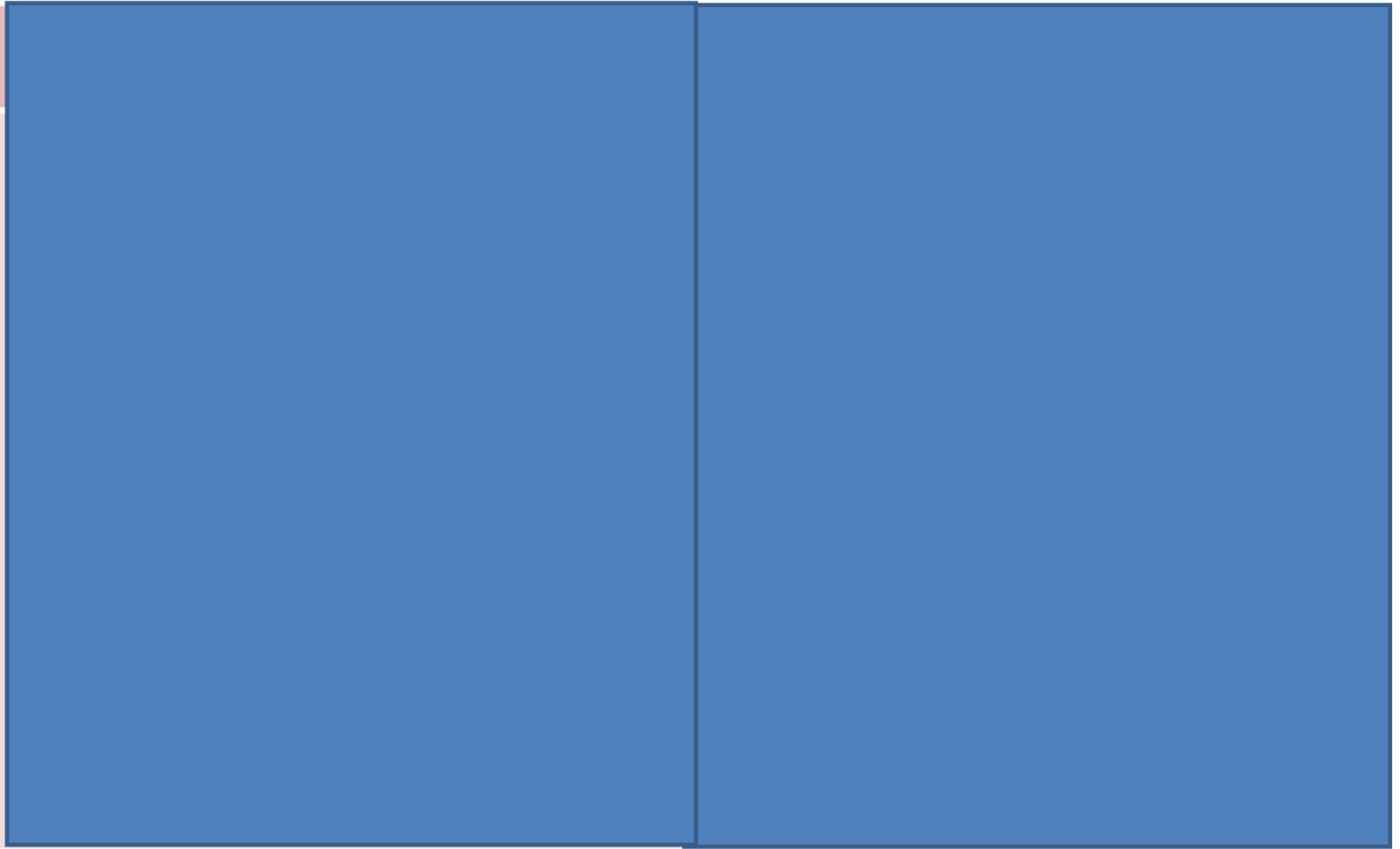
**1618 г.** – поляки подошли к Можайску, вошли в Тушино и потребовали возвести королевича Владислава на московский трон и уступить Польше Смоленскую и Северскую земли.

**23 ноября 1618 г.** – Деулинское перемирие с Речью Посполитой на 14,5 лет.

(Россия не приняла Владислава, но уступила Речи Посполитой Смоленскую, Черниговскую и Новгород-Северскую земли).



# От войны к «Вечному миру»



## От войны к «Вечному миру»



Изменение российских границ  
по Столбовскому миру 1617 г.

**1617 г. - Столбовский мир  
между Россией и Швецией.**

**Швеция вернула России  
Новгород, Ладогу, но  
сохранила  
за собой волость **Корелу,**  
а также крепости **Ям,**  
**Копорье, Ивангород**  
**и Орешек.****

**Все побережье **Финского**  
**залива** и бассейн **Невы**  
остались в руках Швеции.**

***В чем состояло самое тяжелое для России  
последствие Столбовского мирного договора?***



## От войны к «Вечному миру»

- Международное положение России после Смутного времени было очень трудным. Россия отстояла независимость, но потеряла выход к **Балтийскому морю** (по **Столбовскому миру**), а потеря **Смоленска и Черниговских земель** сильно уронила ее международный авторитет.

**Определите главную внешнеполитическую задачу правительства Михаила Федоровича**

**Восстановление утраченных международных отношений**

# От войны к «Вечному миру»



Михаил Федорович(1613-1645гг.)

Северо-западное  
направление

**Швеция**

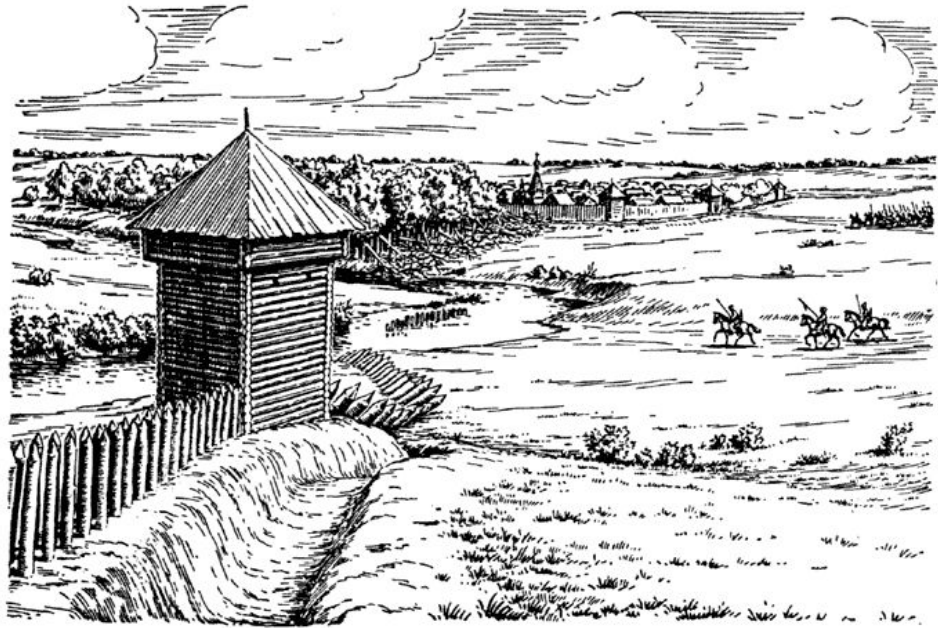
Западное  
направление

**Речь Посполитая**

Южное  
направление

**Крымское ханство**

# Россия и страны исламского мира



Оборонительные сооружения «Черты»



*Какие державы являлись противниками России?*

**На юге** – Крымское ханство и Османская империя,  
**на западе** – Речь Посполитая, **на северо-западе** – Швеция.

На южном направлении Россия постепенно осваивала степные районы, защищая их **«засечными чертами»**.

В **1635-1638 гг.** реконструирована Тульская засечная черта,

в **1635–1653 гг.** построена Белгородская черта,

в **1650-х гг.** – Тамбовская,

в **1679–1681 гг.** – Изюмская черта.

# Россия и страны исламского мира

## «Азовское сидение»



*Вид турецкой крепости Азак (Азов)*

**1637 г. - донские казаки захватили турецкую крепость Азов в устье Дона.**

Попытки турок отбить Азов не удались.

**1641 г. - к Азову подступила огромная султанская армия, казаки обратились за помощью в Москву.**

**1642 г. - Россия была не готова к войне с Турцией.**

**1642 г. - казаки оставили Азов.**

Укрепления Азова были разрушены, но турки восстановили крепость, перестроили ее и окончательно перекрыли казакам выход в Азовское море.

# Россия и страны исламского мира



## Внешняя политика Федора Алексеевича (1676-1682)

**1676-1681 гг.** – русско-турецкая война – Чигиринские походы – столкновение на Украине интересов и Турции.

# Россия и страны исламского мира



На Украине столкнулись интересы не только России и Речи Посполитой, но и Турции.

Затяжная война была крайне разорительной для обеих сторон. Её завершением стало подписание в 1681 г. Бахчисарайского мирного договора.



# Россия и страны исламского мира



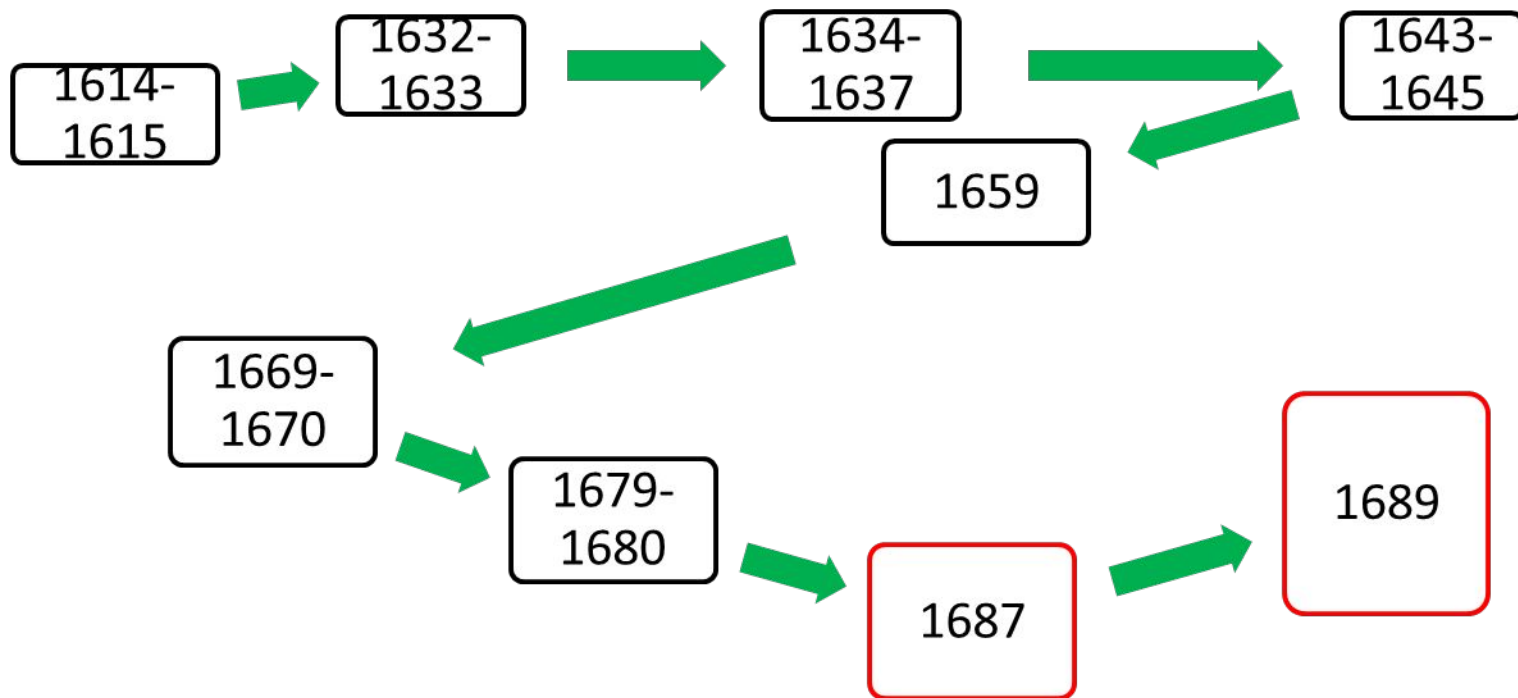
**1681 год –  
Бахчисарайский  
мирный договор**

1. (Турция и Крымское ханство признали переход в состав России Левобережной Украины и Киева.
2. Правобережная Украина осталась за Османской империей



# Россия и страны исламского мира

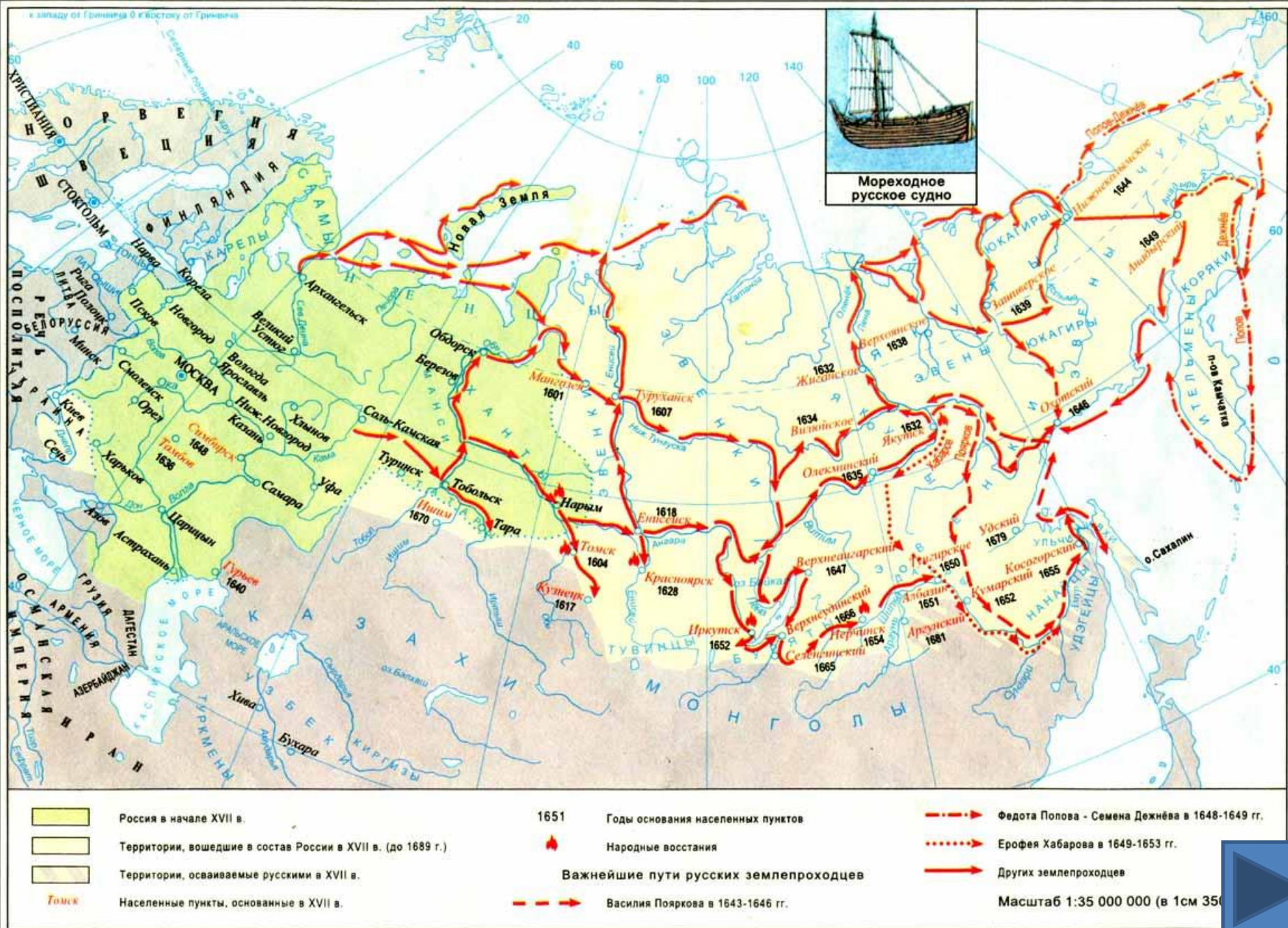
## Отношения с крымским ханством



**1687 и 1689 гг.** – Россия вошла в антитурецкую коалицию. И начала войну с крымским ханством

**коалиция** – объединение нескольких лиц, групп, организаций

# РОСТ ТЕРРИТОРИИ РОССИИ в XVII в. НАРОДЫ СИБИРИ И ДАЛЬНОГО ВОСТОКА



# Отношения с Китаем

Местное население Сибири было выносливым, трудолюбивым, хорошо знало природу; люди отзывчивы и честны.



Вероисповедание -  
язычество



**Основные виды занятий:**

- Рыболовство
- Охота
- Оленеводство
- Изготовление изделий из кожи

# Отношения с Китаем



**Варианты колонизации  
(мирное освоение):**

- добровольное переселение
- переселение по указу царя
- ссылка.

**Легкость продвижения  
была обусловлена  
отсутствием на этой  
территории  
государственных  
объединений.**

# Разграничение территорий Российской империи и Китая по Нерчинскому договору 1689 г.







# Внешиполитические задачи при первых Романовых

