

Норникель

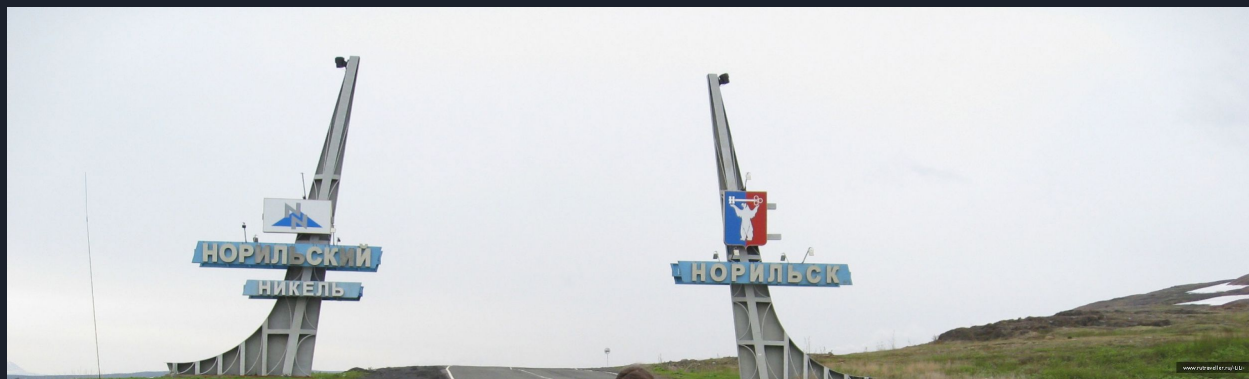



Выполнил: Мушников Иван

История

Возникновение и развитие Норильского комбината связано с открытием и геологической разведкой Норильского месторождения медно-никелевых руд в районе горы Шмидта (ранее утёс Медвежий угол) в 1910—1920 годах геологической партией под руководством Н. Н. Урванцева. В 1935 году руководством СССР было принято решение о постройке рудников и обогатительной фабрики непосредственно в Норильске.


На этапе строительства и первоначального развития комбината большую роль играло создание на данной территории Норильского исправительно-трудового лагеря в системе ГУЛag.





4 ноября 1989 года Совет Министров СССР принял постановление о создании «Государственного концерна по производству цветных металлов „Норильский никель“». В концерн были включены Норильский комбинат, комбинаты «Печенганикель» и «Североникель», Оленегорский механический завод, Красноярский завод по обработке цветных металлов и институт «Гипроникель» в Ленинграде. Эти предприятия были объединены в единый концерн на основе общей технологической схемы переработки сульфидных медно-никелевых руд.





На сегодняшний день «НОРНИКЕЛЬ» — лидер горно-металлургической промышленности в России, крупнейший в мире производитель высокосортного никеля и палладия

Ni

№1 в мире
по производству
рафинированного **НИКЕЛЯ**

Pd

№1 в мире
по производству
ПАЛЛАДИЯ

Pt

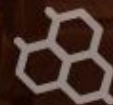
№4 в мире
по производству
ПЛАТИНЫ

Rh


№4 в мире
по производству
РОДИЯ

Cu

№11 в мире
по добыче
МЕДИ




КОМПАНИЯ
также производит золото, серебро,
иридий, селен, рутений и теллур



На отечественном рынке на долю ГМК «Норникель» приходится:

- 100 % платины,
- 96 % никеля,
- 95 % кобальта,
- 55 % меди.

«Норникель» находится в числе ведущих промышленных компаний России — 2,4 % российского экспорта приходится на предприятия ГМК. Доля компании в ВВП Российской Федерации составляет 1,9%. Доля компании в объеме металлургического производства — 9,8%. Доля компании в объеме промышленного производства — 2,8% или 27,9% от доли цветной металлургии.



Доказанные запасы меди и никеля на таймырских месторождениях компании составили (на 31 декабря 2004 года):

- 8,8 млн т меди,
- 5,2 млн т никеля,
- 1994 т палладия,
- 512 т платины.



По данным на 2016 год:

Собственный капитал 3 896 000 000 \$

Оборот 8,3 млрд \$

Операционная прибыль 3 281 000 000\$

Чистая прибыль ▲ 2,5 млрд \$

Активы 16 457 000 000 \$

Капитализация ▲ 1,651 трлн руб

Норильск - второй крупнейший по населению в мире город, расположенный за полярным кругом после Мурманска.

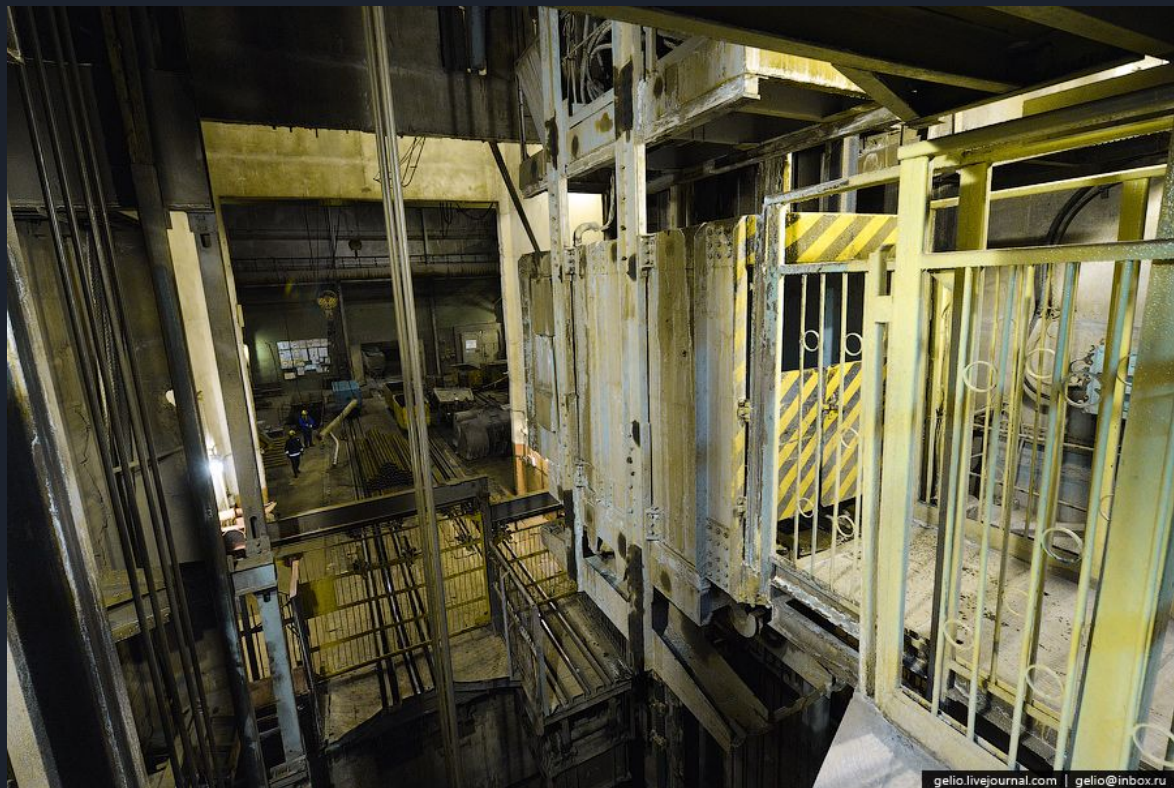
Всего в Норильском промышленном районе проживает более 170 тысяч человек. Удивительно, что несмотря на суровый климат, здесь живут не "вахтовики", а целые поколения семей, которые не собираются никуда уезжать.

В городе бывают полярные дни и полярные ночи.

Полярный день на широте Норильска длится около 2 месяцев (солнце ходит по кругу, не касаясь горизонта), полярная ночь продолжается около 1,5 месяцев (на улицах полная темнота, и не выключается свет).



Талнахское месторождение. Рудник "Таймырский" Для спуска в рудник используется клеть. Самый глубокий клетевой ствол уходит в землю на 1532 метра!



Клеть опускается на глубину больше километра за 5-7 минут.
Горизонт "минус 1100 метров". На этой отметке находится своеобразный "зал ожидания". Отправная точка под землей – пассажирский вокзал, кстати один из самых глубоких в мире.













К. БАРИКАДНЫЙ
ВЫКОДЫ 1000М
→

БЕРЕГИСЬ
КОНТАКТНОГО
ПРОВОДА









В каком году был Совет Народных Комиссаров СССР принял решение о строительстве Норильского комбината?

Сколько процентов всей платины России добывается в Норильске?

Какое место по производству палладия, никеля и родия в мире занимает Норникель?

На какой глубине работают люди в Таймырском руднике?