

***Характеристика
объекта
автоматизации***



ДЕПАРТАМЕНТ ПРИРОДОПОЛЬЗОВАНИЯ
И ОХРАНЫ ОКРУЖАЮЩЕЙ СРЕДЫ
ГОРОДА МОСКВЫ (МОСПРИРОДА)

является органом исполнительной власти города Москвы, подведомственным Правительству Москвы, проводящим политику города в области природопользования и охраны окружающей среды и осуществляющим регулирование в этой области.

ДПиООС в своей деятельности руководствуется Конституцией Российской Федерации, международными договорами Российской Федерации, федеральными законами, иными федеральными нормативными правовыми актами, в том числе нормативными правовыми актами Министерства природных ресурсов Российской Федерации - органа государственной власти Российской Федерации в области охраны окружающей среды, Уставом города Москвы, другими законами и иными нормативными правовыми актами города Москвы.

Организационная структура.

Структура, штатное расписание и Положения о структурных подразделениях ДПиООС утверждаются руководителем ДПиООС. В ДПиООС входят следующие структурные подразделения:

- Управление делами:
- Управление правового обеспечения
- Управление экологической политики:
- Управление природного комплекса, природопользования и экспертизы
- Управление инспекционного экологического контроля:

Региональная дивизиональная организационная структура



В целях выполнения возложенных на него задач ДПиООС в пределах своей компетенции выполняет определенные функции.



Основные информационные потоки ДПиООС связаны с выполнением функций

Информационные потоки



Подведомственные организации ДПиООС.

**ДПиООС осуществляет
свою деятельность во
взаимодействии с
подведомственными
организациями**



Основными из которых являются:

- ГУ "Центр по выполнению работ и оказанию услуг природоохранного назначения";
- ГПУ "Мосэкомониторинг";
- ГУ "Бюро экономического анализа экологических проектов";
- ГУП "Мосэкопром";
- ГУ "Московское городское управление особо охраняемых природных территорий";
- государственные учреждения - дирекции ООПТ и спецлесхозов.

Департамент финансов города Москвы



**ДЕПАРТАМЕНТ
ФИНАНСОВ
ГОРОДА МОСКВЫ**

*Департамент жилищно-коммунального хозяйства
и благоустройства города Москвы*



Префектуры административных округов



**ПРЕФЕКТУРА СЕВЕРНОГО
АДМИНИСТРАТИВНОГО
ОКРУГА
ГОРОДА МОСКВЫ**

*Комитет по архитектуре и градостроительству
города Москвы (Москомархитектура)*



Другие федеральные органы власти

- Министерство Российской Федерации по делам гражданской обороны, чрезвычайным ситуациям и ликвидации последствий стихийных бедствий;
- Федеральное агентство водных ресурсов;
- Федеральная служба по гидрометеорологии и мониторингу окружающей среды;
- Федеральное агентство по недропользованию;
- Федеральное агентство лесного хозяйства;
- Федеральная служба по надзору в сфере природопользования;
- Федеральная служба по экологическому, технологическому и атомному надзору.

Другие организации в сфере природопользования

и охраны окружающей среды города Москвы

Наряду с вышеуказанными организациями и структурами деятельность в сфере природопользования и охраны окружающей среды города осуществляет ряд других организаций и структур:

- Центр государственного санитарно-эпидемиологического надзора города Москвы;
- Московский центр по гидрометеорологии и мониторингу окружающей среды Росгидромета;
- ГУП МосНПО "Радон";
- ГУП "Экотехпром";
- МГУП "Промотходы";
- ГУП "Мосэкопром";
- ГУП "Мосзеленхоз";
- АНО "Московский экологический регистр";
- организации - отходопроизводители, отходоперевозчики, отходополучатели;
- оператор системы "Грунт";
- другие организации, в т.ч. инвесторы, заказчики, подрядчики работ в сфере природопользования и охраны окружающей среды города Москвы.

Департамент природопользования и охраны окружающей среды города Москвы и подведомственные организации.

В полном объеме ни одна из выполняемых ДПиООС функций не автоматизирована. Типовые характеристики используемых рабочих станций приведены в таблице .

N	Тип процессора	Тактовая частота, МГц	Оперативная память, Мб	Дисковое пространство, Гб	Доля в машинном парке, %
1	Pentium	233	32	3	5
2	Pentium II	400	64	7	15
3	Pentium III	800	128	20	25
4	Pentium IV	2000	256	80	55

ТИПОВЫЕ ХАРАКТЕРИСТИКИ РАБОЧИХ СТАНЦИЙ ДЕПАРТАМЕНТА ПРИРОДОПОЛЬЗОВАНИЯ И ОХРАНЫ ОКРУЖАЮЩЕЙ СРЕДЫ ГОРОДА МОСКВЫ

Рабочие станции функционируют под управлением различных операционных систем - Microsoft Windows 95, Microsoft Windows 98, Microsoft Windows 2000, Microsoft Windows XP.

- регистрация письменных обращений граждан, входящей служебной корреспонденции и исходящей корреспонденции, фиксация пути прохождения документа от регистрации до списания в дело. Формирование реестров передачи, сводок по поступлению документов и анализу документооборота;
- регистрация, фиксация пути прохождения и контроль исполнения письменных обращений граждан и входящей служебной корреспонденции
- формирование напоминаний для сотрудников подразделений. Фиксация пути прохождения документа в подразделении. Формирование справочных и информационных сводок для руководства.

В настоящее время система используется ограниченно (порядка 10 рабочих мест), преимущественно в Управлении делами ДПиООС.

Экологическая карта города Москвы

Геоинформационные системы (ГИС). Структура.

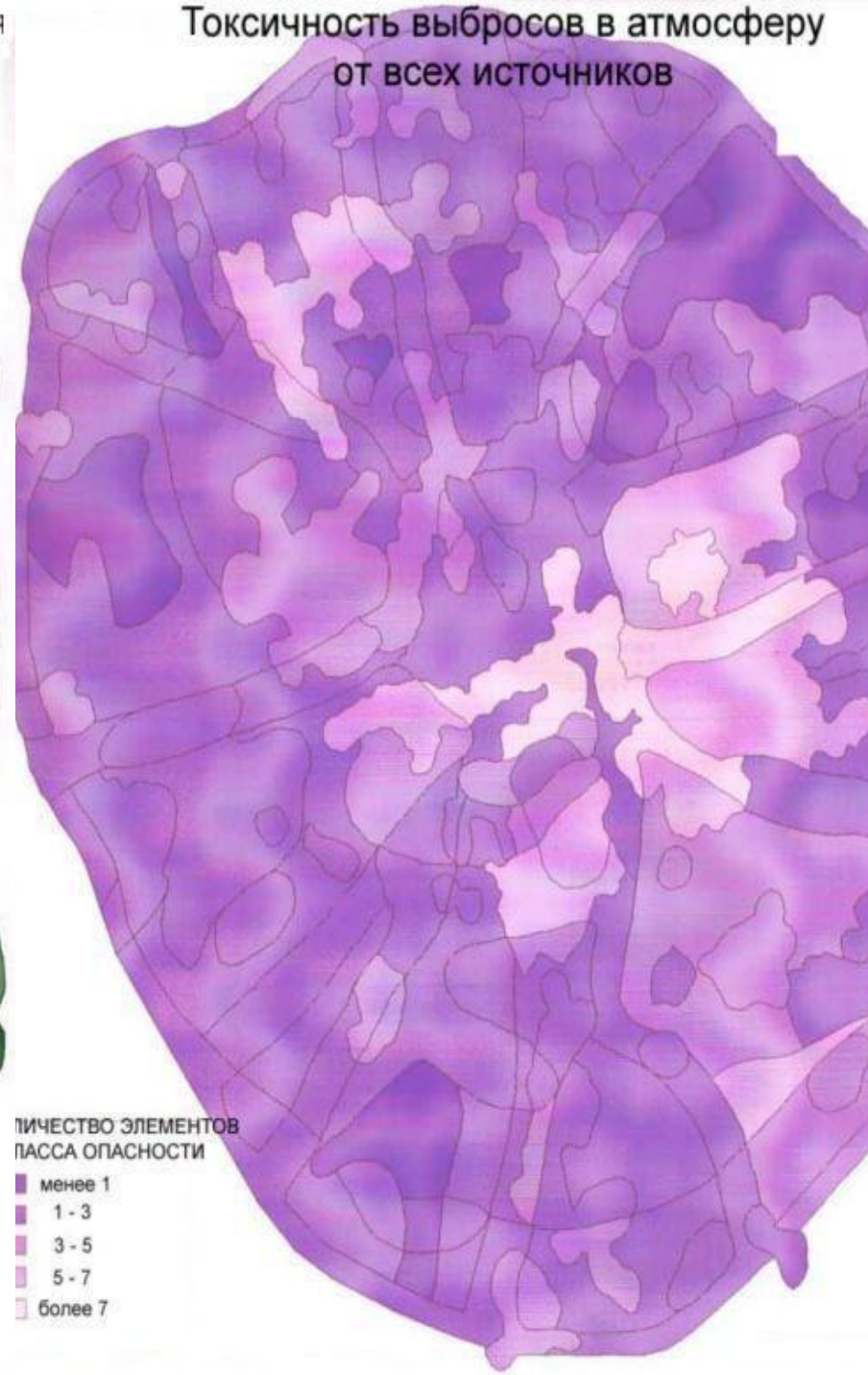


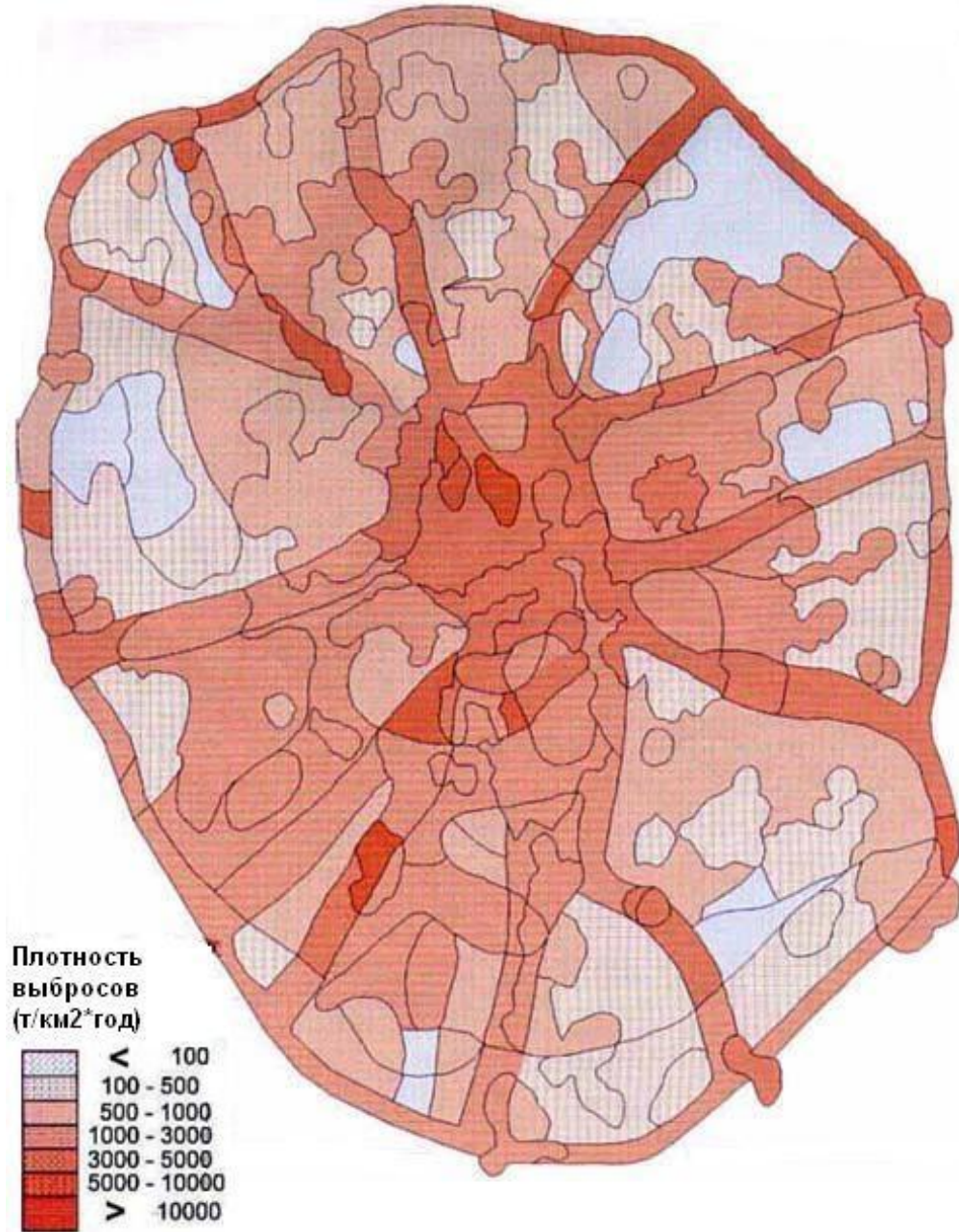
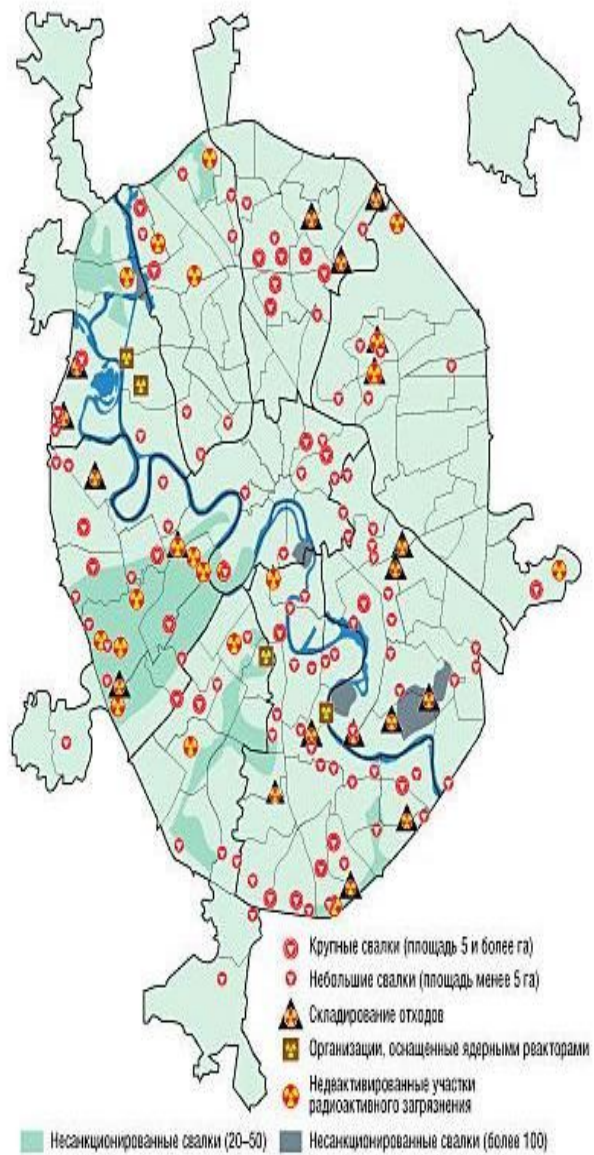
ФАРМЭКСПЕРТ

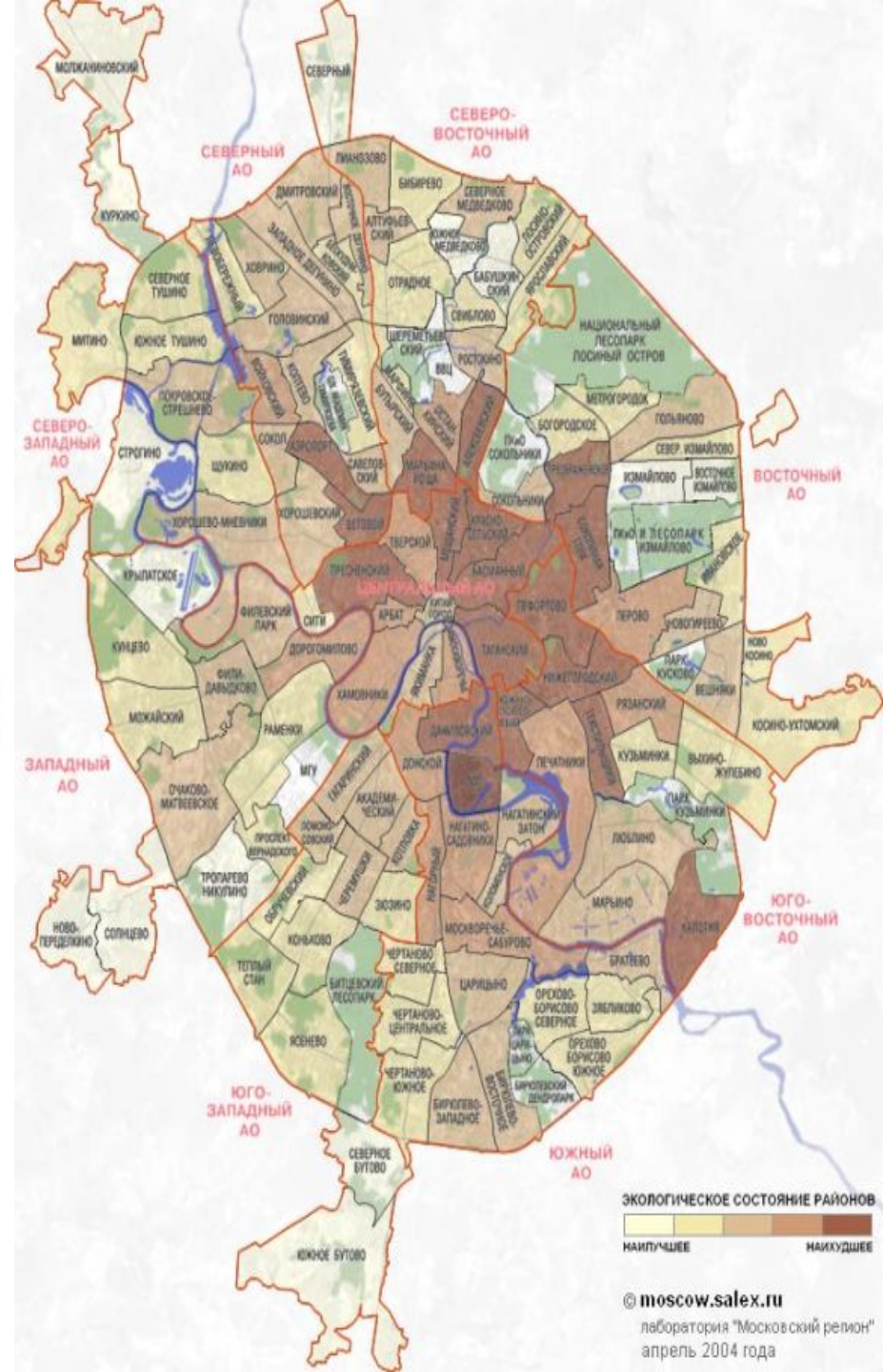
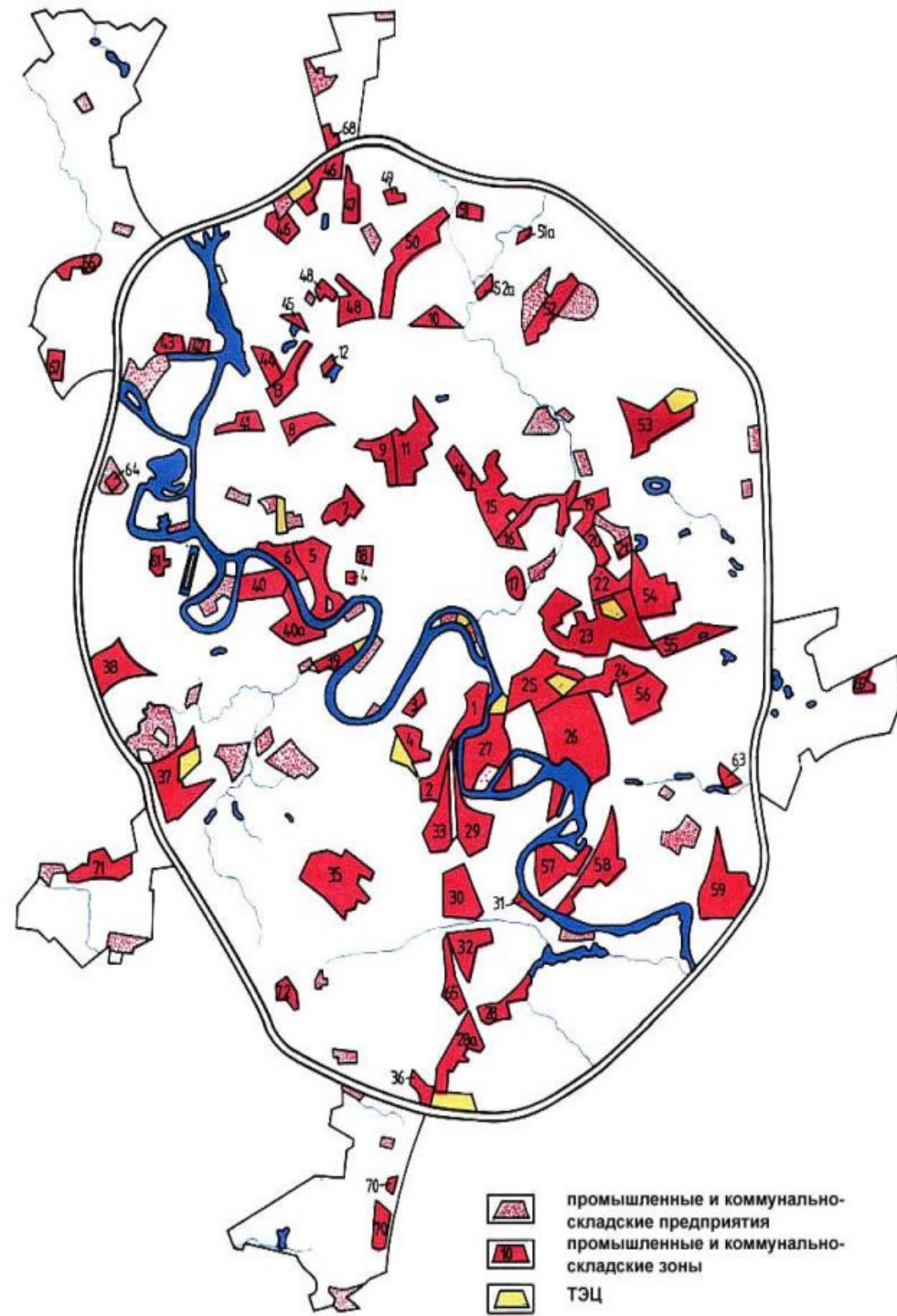
УРОВЕНЬ ШУМОВОГО ВОЗДЕЙСТВИЯ
НА ТЕРРИТОРИЮ МОСКВЫ



Токсичность выбросов в атмосферу
от всех источников







Интернет-сайт Департамента природопользования и охраны окружающей среды города Москвы

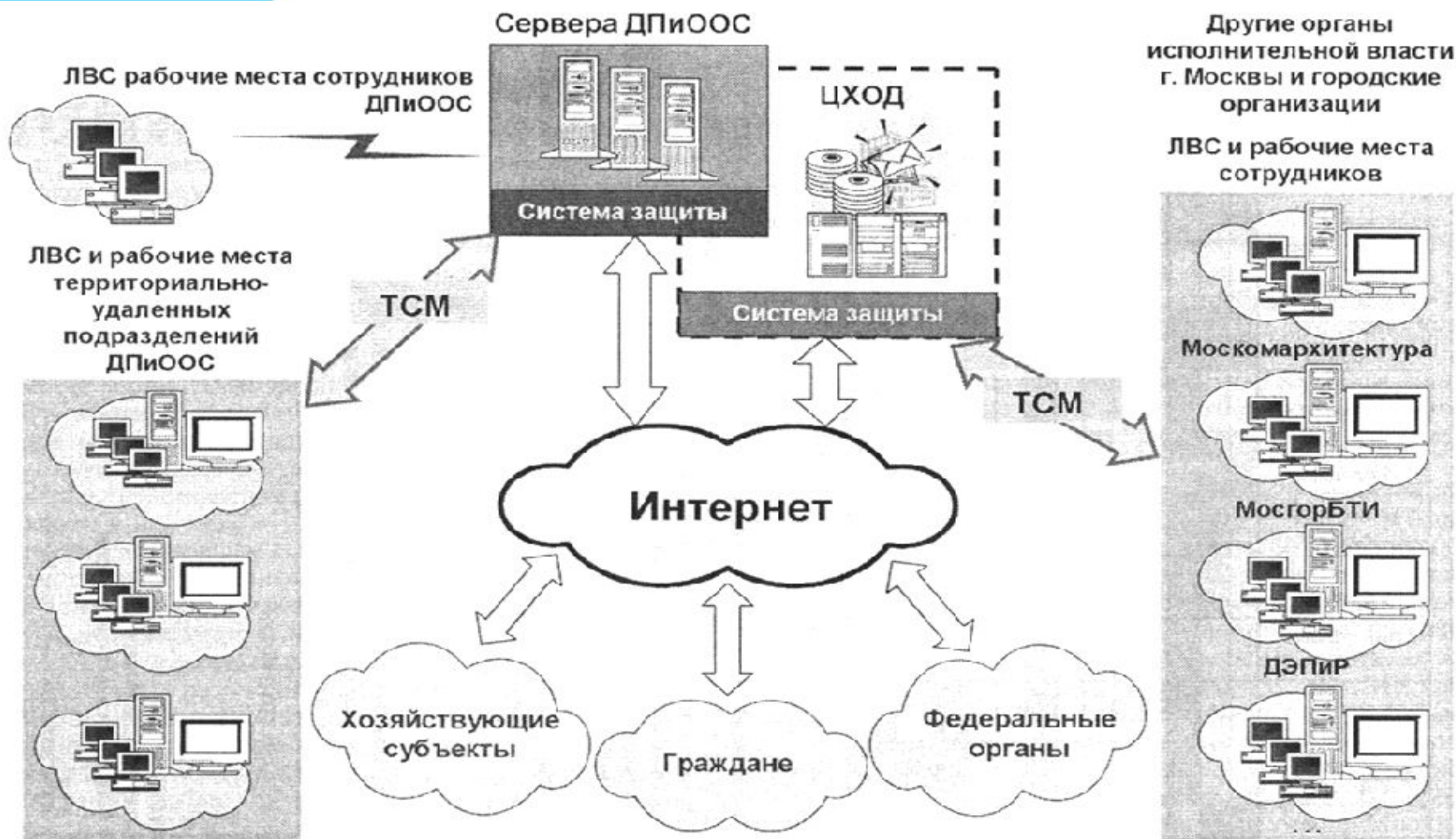
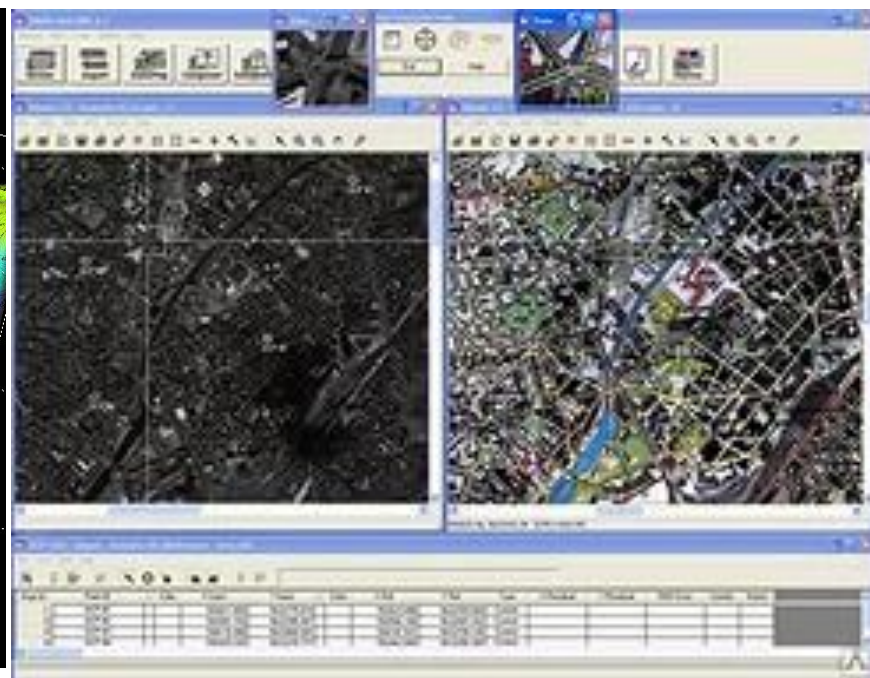
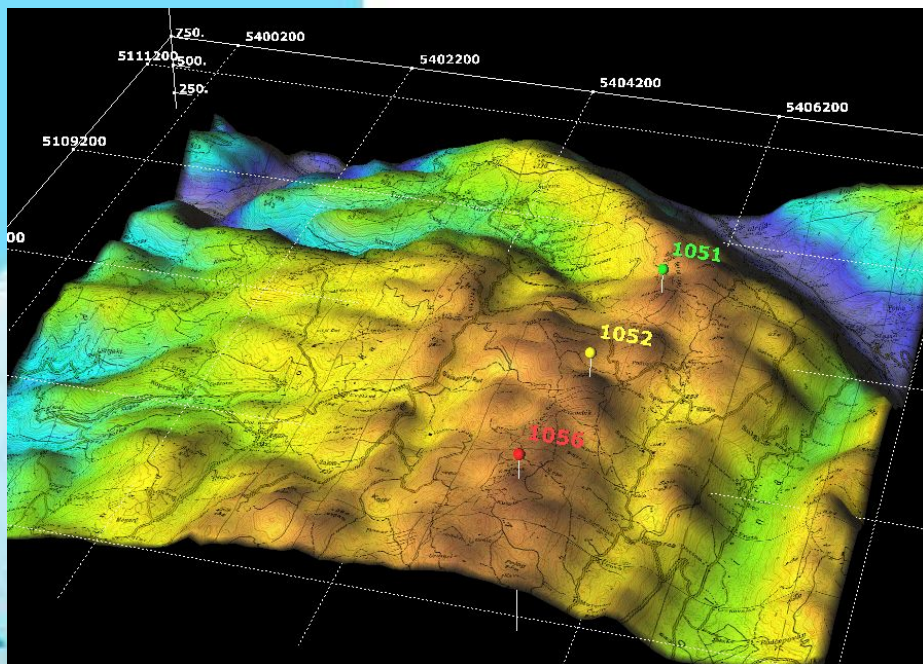


Рисунок 6. Телекоммуникационный комплекс сферы природопользования и охраны окружающей среды

Цифровой картографический фон масштаба 1:10000 Единой государственной картографической основы города Москвы в формате ГИС ArcView



Базы данных наблюдений за состоянием окружающей среды

ГПУ "Мосэкомониторинг" ведет следующие базы данных наблюдений за состоянием окружающей среды с использованием автоматических станций:

- "Загрязнение воздуха";
- "Загрязнение поверхностных водных объектов";
- "Загрязнение почв";
- "Шумовое загрязнение";
- "Характеристики улично-дорожной сети";
- "Климатические условия";
- "Отходы предприятий";
- "Предприятия-природопользователи";
- "Метеоданные с Останкинской башни";
- "Городские застройки".

Интернет-сайт ГПУ "Мосэкомониторинг"

Интернет-сайт Государственного природоохранного учреждения "Мосэкомониторинг" представляет следующие основные виды информации:

- информация о ГПУ "Мосэкомониторинг";
- ежедневные справки о загрязнении воздуха и метеорологических условиях в городе Москве;
- информация о городской системе мониторинга состояния атмосферного воздуха в Москве;
- схемы размещения автоматических станций контроля загрязнения атмосферного воздуха (АСК ЗА) Единой системы мониторинга города Москвы;
- Экологическая карта города Москвы;
- другие виды информации.

Другие информационные системы

"Логус"



Витрина ИРД"



"Единое окно"



Другие органы исполнительной власти города Москвы и городские организации



ОСНОВНЫЕ СИСТЕМЫ ОРГАНОВ ИСПОЛНИТЕЛЬНОЙ ВЛИНФОРМАЦИОННЫЕ АСТИ ГОРОДА МОСКВЫ В СФЕРЕ ПРИРОДОПОЛЬЗОВАНИЯ И ОХРАНЫ ОКРУЖАЮЩЕЙ СРЕДЫ ГОРОДА МОСКВЫ

N	Краткое наименование	Полное наименование	Пользователь
1	Перечни	ИАИС "Контроль за готовностью проектной документации и формирование среднесрочных и краткосрочных городских инвестиционных программ города Москвы"	Департамент градостроительной политики, развития и реконструкции города Москвы (ДГП)
2	Титул	АИС "Пообъектный учет выполненных и оплаченных работ на строительстве объектов городской Адресной инвестиционной программы Правительства Москвы"	Департамент экономической политики и развития города Москвы (ДЭПиР)
3	Контроль АРИ/ИРД	ИАИС сквозного электронного документооборота и контроля за выполнением работ по разработке материалов исходно-разрешительной документации	ГУП ГлавАПУ Москомархитектуры
4	Экспертиза ПСД	АИС контроля за прохождением экспертизы проектно-сметной документации	Мосгосэкспертиза
5	Мониторинг Генплана	АИС "Мониторинг реализации Генерального плана развития Москвы"	ГУП "НИиПИ Генплана города Москвы"
6	Кадастр ООПТ	Автоматизированная технология ведения Кадастра особо охраняемых природных территорий города Москвы	Служба Государственного градостроительного кадастра (ГГК) города Москвы

Федеральные органы власти

Федеральными органами власти используются различные информационные ресурсы для автоматизации функций, связанных со сферой природопользования и охраны окружающей среды





В Государственном регистре баз и банков данных Российской Федерации зарегистрировано более 500 информационных ресурсов Министерства природных ресурсов Российской Федерации.

Федеральная служба по гидрометеорологии и мониторингу окружающей среды

В настоящее время в Росгидромете насчитывается 35 информационных систем, из числа которых 8 введены в промышленную эксплуатацию, 13 - в опытную, 4 - подготовлены к вводу, остальные находятся в стадии разработки.

Основными из них являются:

- ИС "Приземная метеорология и климат";
- ИС "Аэрология";
- ИС "Гидрология - реки и каналы";
- ИС "Загрязнение атмосферы";
- ИС "Государственный водный кадастр";
- ИС "Источники загрязнения";
- другие информационные системы

