

Название шахматных полей

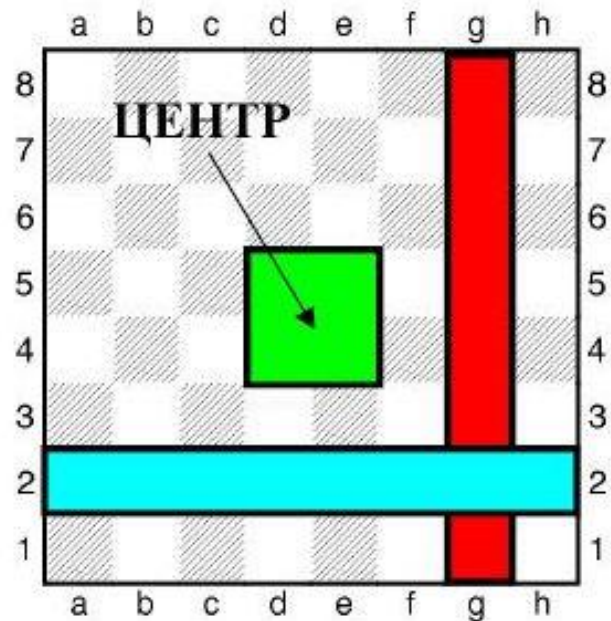


Шахматная доска

Давай поближе познакомимся с **шахматной доской**.
Восемь рядов идут слева направо. Эти ряды называются **горизонталями**
и обозначены цифрами.

Столбики клеток на шахматной доске идут снизу вверх, они называются
вертикалями и обозначаются латинскими буквами.

Зеленым квадратиком на доске обозначен **центр поля**.



Шахматная доска

Каждая клетка имеет своё обозначение. Узнать название каждой клетки помогут буквы и цифры по краям шахматной доски. Естественно, не все дети знают, как называются латинские буквы. Требуется выучить названия букв и правильно их писать.

a b c d e f g h

«Шахматных» букв всего 8. А не проще ли их просто выучить? Буквы у нас латинские. А произносятся они так:

a – а

e – е

b – бэ

f – эф

c – цэ

g – жэ

d – дэ

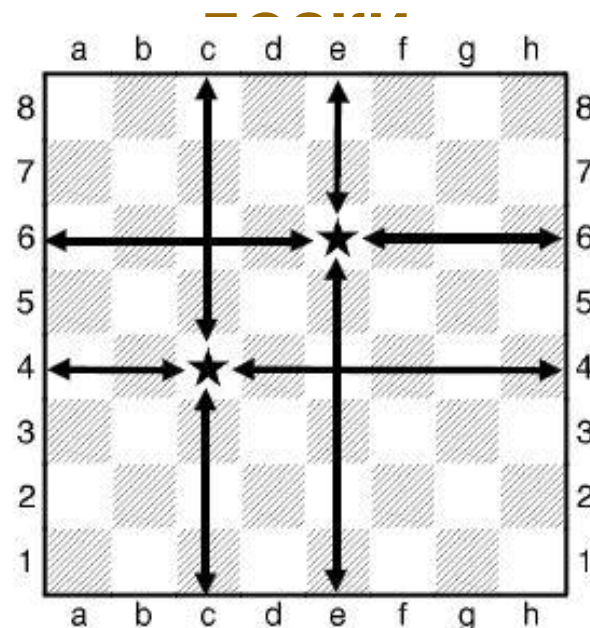
h – аш

Шахматная доска

Как же узнать название каждого поля? Через выбранную клетку проведём горизонтальную и вертикальную линии. Линии придут на край доски, где имеются буквенные и цифровые обозначения. Сначала назовём букву, а затем цифру: **c4**, **e6** – (цэ 4, е 6)

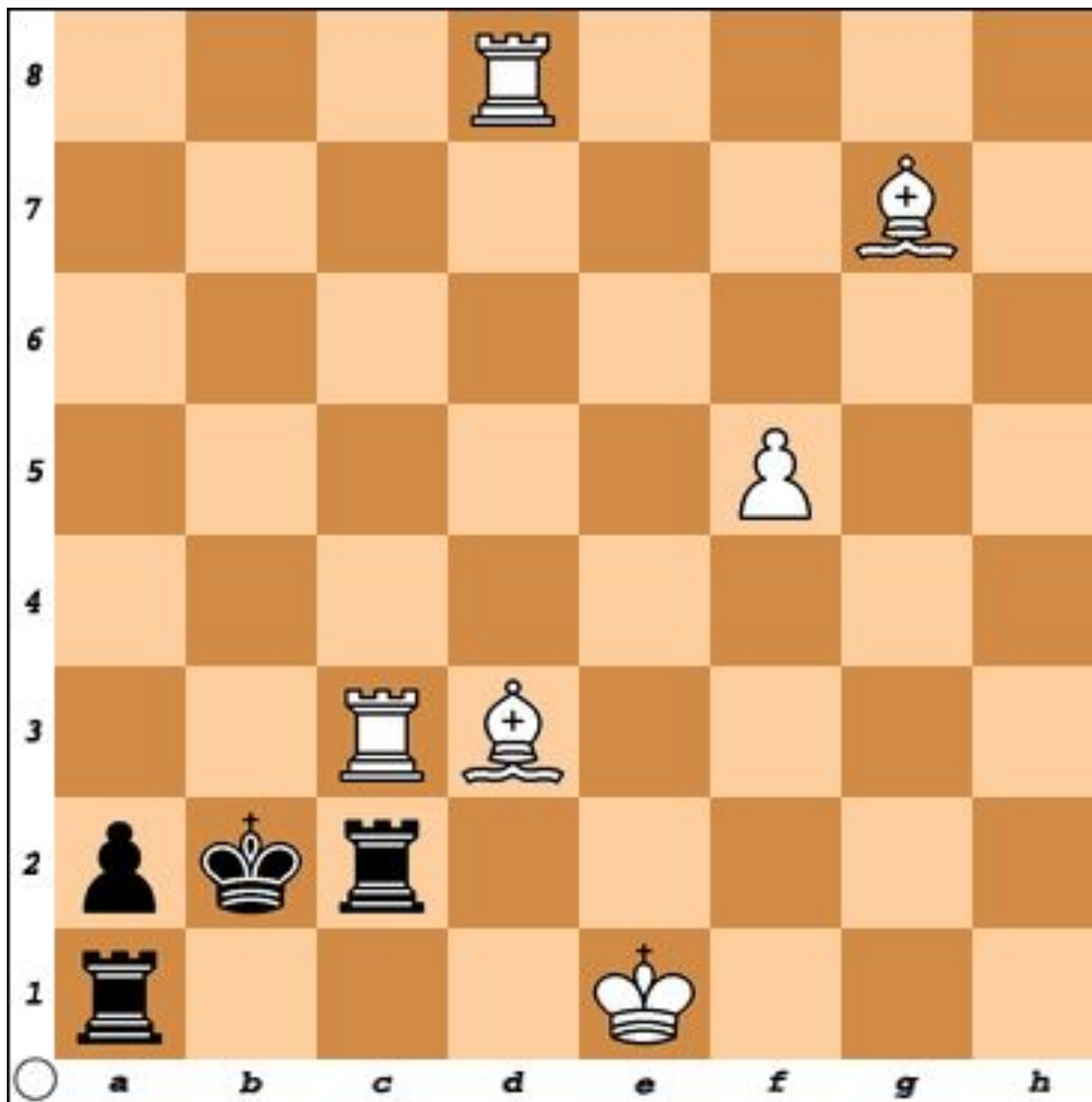
На доске буквы и цифры обычно с обеих сторон, поэтому линии проведены во все стороны. Для тренировки назови все поля по большой чёрной диагонали, начиная с левого нижнего угла: **a1**, **b2**, **c3**, **d4**, **e5**, **f6**, **g7**, **h8**. Теперь по большой белой диагонали – из верхнего левого угла в нижний правый: **a8**, **b7**, **c6**, **d5**, **e4**, **f3**, **g2**, **h1**.

Обозначения клеток шахматной



An 8x8 chessboard with algebraic notation labels for files (a-h) and ranks (1-8). The board is a checkerboard pattern of light and dark squares.

8	a8	b8	c8	d8	e8	f8	g8	h8
7	a7	b7	c7	d7	e7	f7	g7	h7
6	a6	b6	c6	d6	e6	f6	g6	h6
5	a5	b5	c5	d5	e5	f5	g5	h5
4	a4	b4	c4	d4	e4	f4	g4	h4
3	a3	b3	c3	d3	e3	f3	g3	h3
2	a2	b2	c2	d2	e2	f2	g2	h2
1	a1	b1	c1	d1	e1	f1	g1	h1
	a	b	c	d	e	f	g	h



Белые:

Король e1

Ладья c3

Ладья d8

Слон d3

Слон g7

Пешка f5

Чёрные:

Король b2

Ладья a1

Ладья c2

Пешка a2

Шахматная доска

- Зачем нам надо знать правильное название шахматных рядов, столбиков и диагоналей?



Чтобы знать местоположение шахматных фигур.