

The background features a close-up of a violin's body on the right side, with its f-hole and strings visible. The rest of the background is a dark brown color with faint, glowing orange musical notes and staff lines scattered across it. The text is overlaid on the left side of the image.

Тема урока:

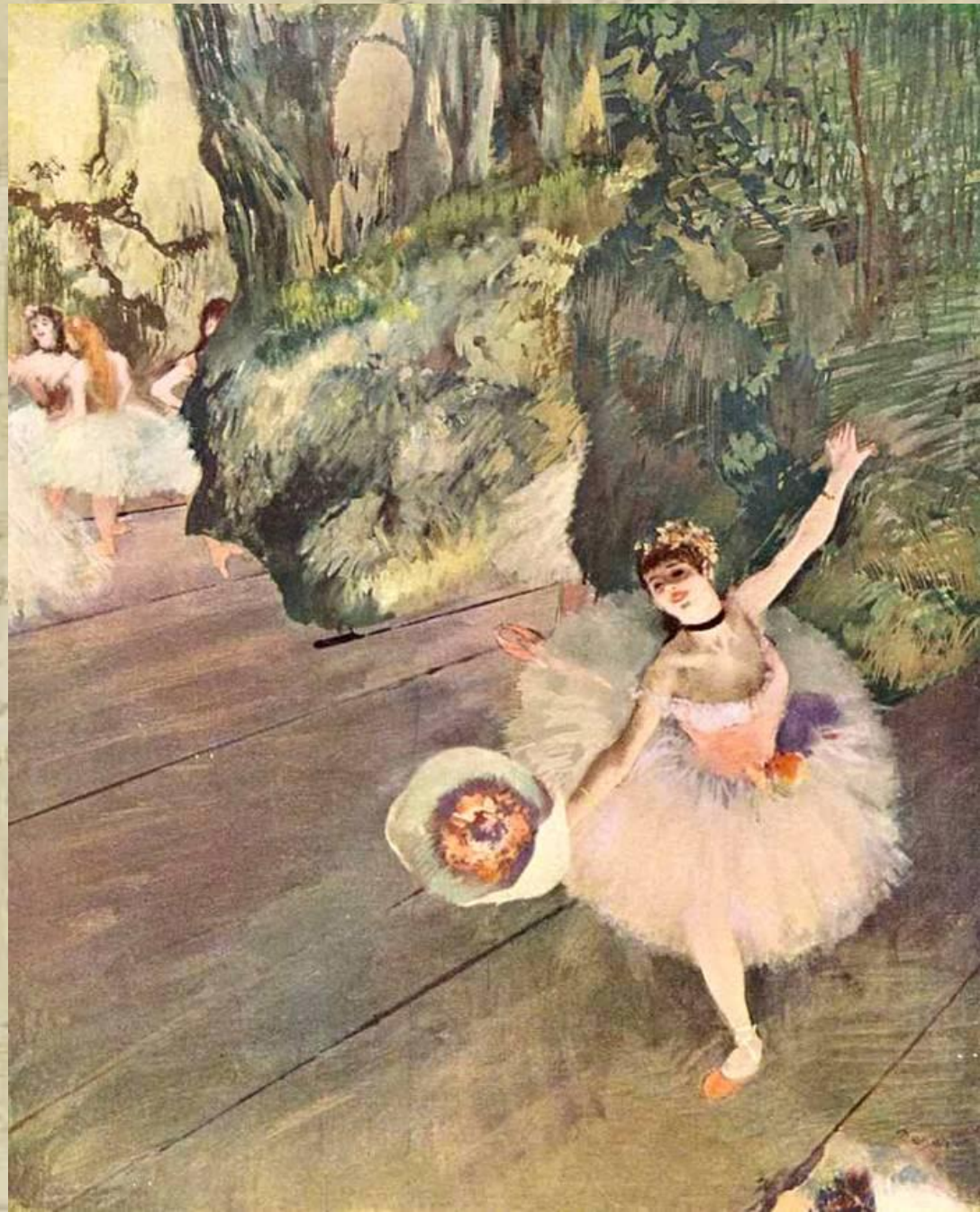
В

**музыкально
м театре.**

Бадет

Балет (от итал. *balletto* - танцевать) - музыкально-драматическое произведение, действие в котором передается средствами *танца* и *пантомимы*.





- Па-де-де (танец вдвоем)
 - Па-де-труа (танец втроем)
 - Гран-па (большой танец)
 - Адажио (медленный лирический танец главных героев).
- (просмотри отрывки из балетов)



Типы танца

КЛАССИЧЕСКИЙ

ХАРАКТЕРНЫЙ



Балетмейстер (от нем. – *Balletmeister*) – режиссер балетного спектакля, он разрабатывает общую драматургию спектакля, продумывает «рисунок» танца, жесты и пластические решения образов.



Рудольф Нуриев

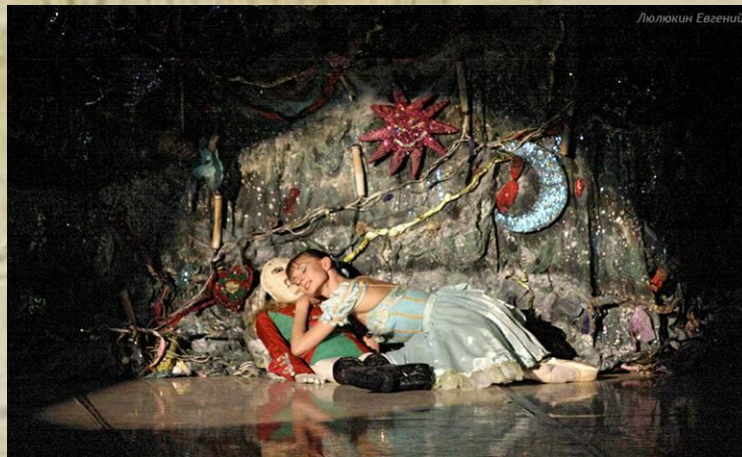


Мариус Петипа



Дмитрий Брянцев

П.И.Чайковский «Щелкунчик»



П.И.Чайковский «Спящая красавица»




С.С.Прокофьев «Ромео и Джульетта»



С.С.Прокофьев «Золушка»



The background of the image is a dense, repeating pattern of handwritten musical notation on aged, yellowish paper. The notation includes various musical symbols such as notes, rests, and clefs, interspersed with handwritten text in a cursive script. Some of the visible text includes the word "Allegro" and the phrase "The look I want to be in that number". The overall appearance is that of a historical manuscript or a decorative background for a music-related presentation.

Знаменитые балерины России.



Примы-балерины русского балета

ГАЛИНА УЛАНОВА (1909–1998) – икона классического балета.

Её искусство совершенно, гармонично. В его основе – идеальное соответствие, безупречность пропорций жизненного и условного.

Этой великой балерине поставлено два памятника при жизни – в Санкт-Петербурге и Стокгольме.

ОЛЬГА ЛЕПЕШИНСКАЯ

(1916 – 2008) умела в каждом образе, обладая безупречной техникой, отразить свой собственный, искромётный характер. Виртуозно владела всеми средствами классического танца. Танец в жизни балерины был высшим достижением смысла её существования.



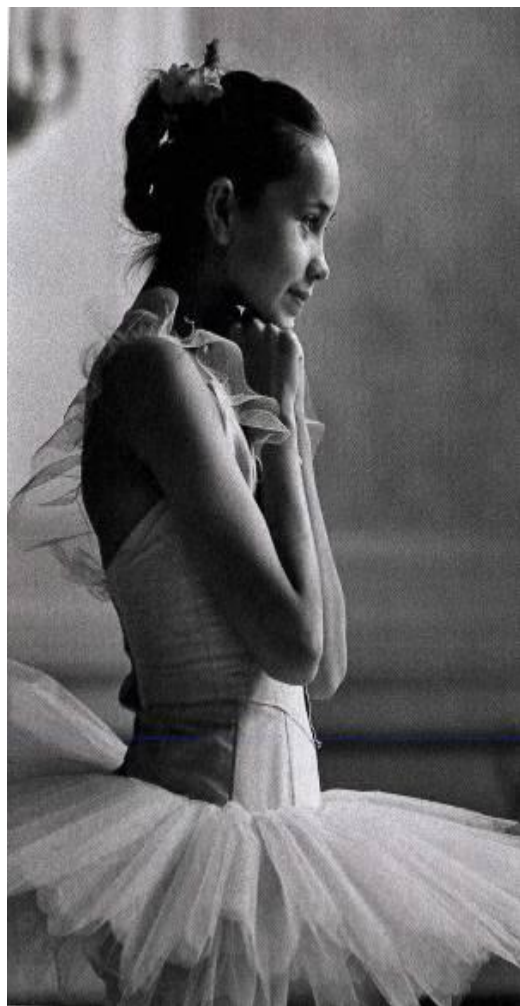


ЕКАТЕРИНА МАКСИМОВА
(1939-2009)- ученица
Елизаветы Герд и Галины
Улановой, выдающаяся русская
балерина, станцевавшая весь
репертуар Большого театра.
Любимой ролью называла
Анюту из одноимённого
современного балета на
музыку В.Гаврилина,
оставленного специально для
неё. Знаменитый дуэт
Екатерины Максимовой и
Владимира Васильевна знают
во всём мире.

НАТАЛИЯ БЕССМЕРТНОВА

(1941 – 2008) – блестяще исполнила партию Жизели и в 1961 году. Её исполнение сравнили с О.Спесивцевой и Г. Улановой, подчёркивая романтичность образа. В память о прекрасной русской балерине в 2009 году Ю. Григорович учредил конкурс «Молодой балет мира».





НАДЕЖДА ПАВЛОВА (1956 г.р.) –
однофамилица знаменитой русской балерины
Анны Павловой. Рано стала знаменитой,
станцевав Золушку и Жизель в 17 лет.
Легендарный импрессарио С. Юрок, который
первым привёз Анну Павлову в Америку,
однажды заметил: «Я же познакомил
американцев и с Надей Павловой. Я достойно
завершаю свою карьеру, теперь могу умирать».

**Приглашаю посетить картинную галерею и
познакомиться со знаменитым французским художником
и его работами.**





Эдгар Илэр Дега

(1834 – 1917)

*французский художник-
импрессионист, автор
многочисленных полотен,
посвящённых искусству
танца.*



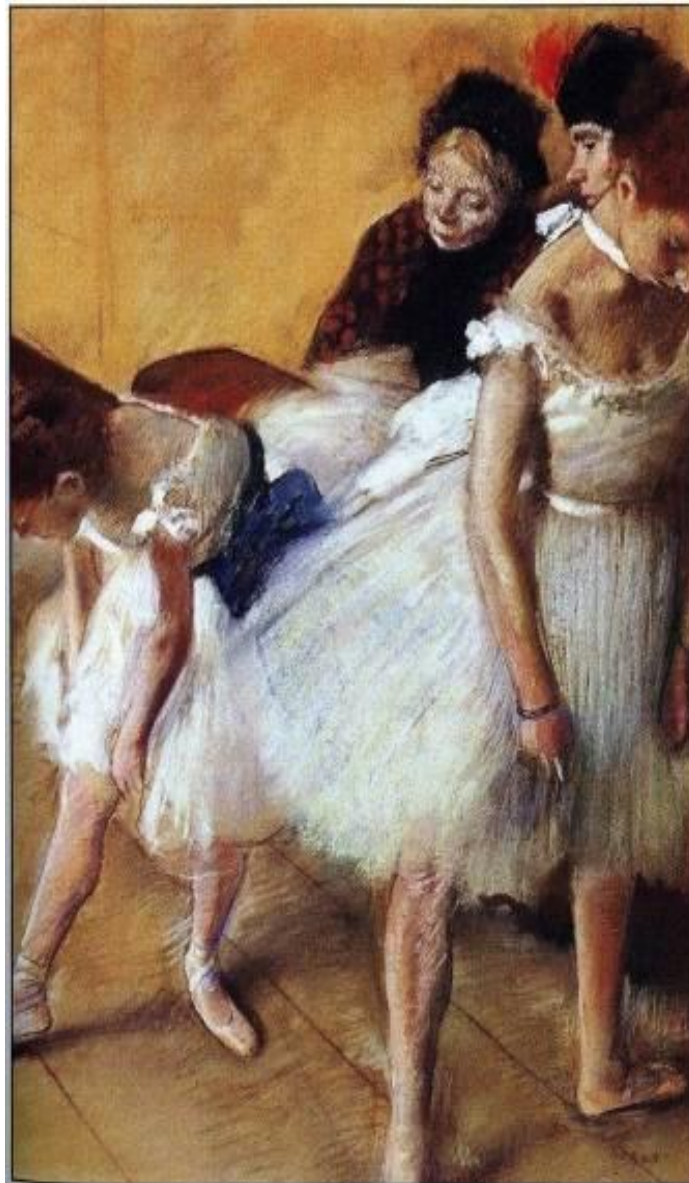
Э.Дега «Оркестранты оперы»



**Э.Дега «Танцевальное фойе Оперы на
улице Ле Пелетье»**



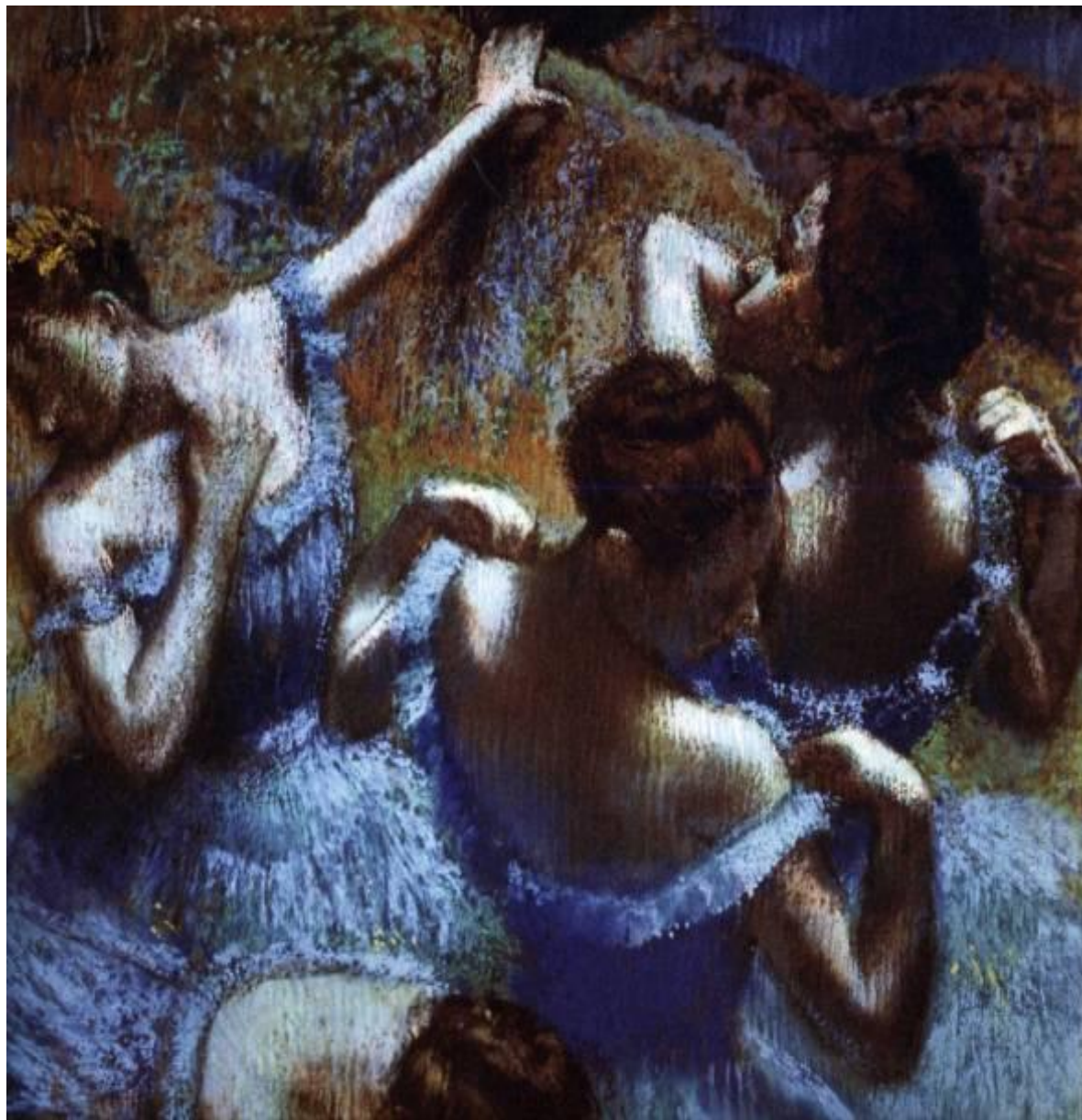
Э.Дега «Урок танцев»



Э.Дега «Перед экзаменом»



Э.Дега «Завершающий арабеск»



Э.Дега «Голубые танцовщицы»

Домашнее задание.

**Написать о творчестве русской балерины с мировым именем Майи Плисецкой.
(работу сдать в письменном виде в тетради не позднее 15 октября)**