

РИТУАЛЬНЫЙ ОБЪЕКТ  
НОВОГО ПОКОЛЕНИЯ  
НОВОГО ПОКОЛЕНИЯ



# Стереотипы Страхи

- Когда мы слышим слово крематорий, перед нами инстинктивно возникают картинки из детства из художественных и документальных фильмах о великой отечественной войне про Освенцим
- Черный дым, холодок по спине и полное отрицание всего, что связано с этим



# Мировые Экологические требования



Ритуальный объект компании IFZW в г. Цвикау, Германия

- За последние десятилетия, практически все развитые страны перешли на кремацию, как самый **ЭКОЛОГИЧНЫЙ** вид погребения
- Соответственно вперед шагнули и используемые технологии. Они стали совершенно чистыми и полностью **ЭКОЛОГИЧНЫМИ**

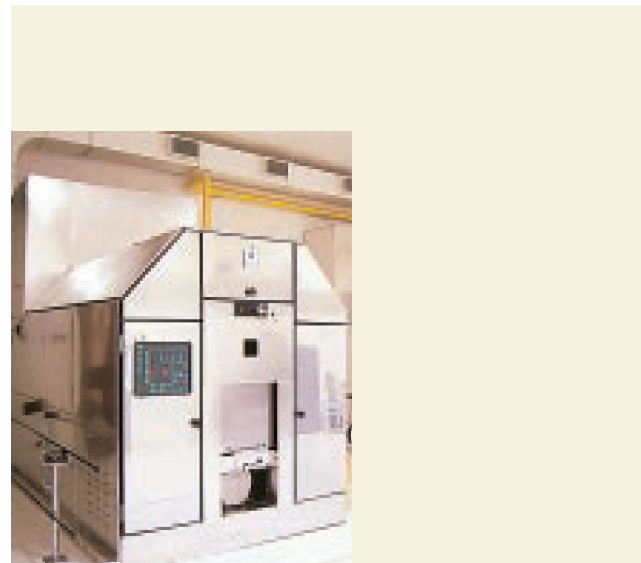
## Современные мировые тенденции



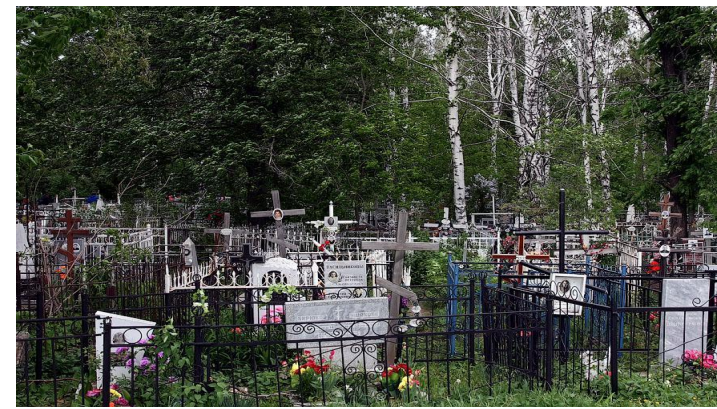
- В связи с исключительной «чистотой» современного кремационного оборудования в Европе их располагают в непосредственной близости к жилым домам. Так, крематорий города Праги расположен в центре жилого массива.
- Недавно внесенные изменения в законодательства Чехии, Германии, Словакии и Польши сократили санитарно-защитную зону ритуальных объектов до нуля. По этому же пути идут и остальные страны Европы.

## Гарантии чистого проекта

- Применение нового сертифицированного оборудования
- Параметры работы оборудования и выбросов определяются проектом, где есть специальный раздел защита окружающей среды, проект проходит государственный контроль экологических ведомств
- В процессе работы производится постоянный контроль выходящего воздуха, осуществляется регулярный государственный контроль



## Вред кладбищ, угроза биологического заражения



- Кладбища занимают большие территории
- В крупных поселениях, где число захоронений во много раз превышает количество живущих, загрязнение почвы кладбищ превышает в десятки раз допустимые нормы
- Старые участки захоронений запущены, зарастают лесом и становятся труднопроходимыми
- Почва кладбищ имеет большую эпидемиологическую угрозу. В ней могут находиться и передаваться человеку прямым и косвенным путем (через пыль, воду, птиц, животных, насекомых, грызунов, споры) возбудители многих инфекционных заболеваний, а также личинки гельминтов

## Вред кладбищ, угроза биологического заражения

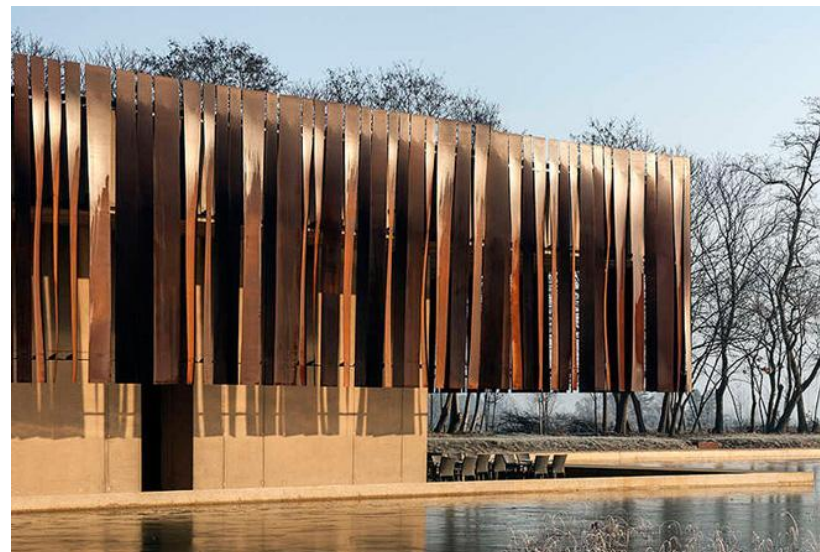


- Доказано, что захоронения в землю пагубно влияют на **источники питьевой воды** (холерный вибрион, брюшной тиф, паратифы, туберкулез )
- В развитых странах мира к 90% умерших применяется кремация, которая является санитарной нормой

# Современная архитектура ритуальных объектов



г. Воронеж завершается строительство  
Срок сдачи 2020г.



Hofheide в  
Бельгии

- Современные ритуальные объекты – небольшие, одноэтажные, строгие, монументальные по архитектуре здания
- Вокруг делается благоустройство в виде брусчатки и озеленения - газон, посадка деревьев и цветущих декоративных кустарников



## Современные технологии очистки



- В связи с минимальными выбросами (сопоставимыми с работой двигателя обычного легкового автомобиля), здания имеют невысокую (до 3 метров в высоту) трубу
- Уничтожение вредных частиц в продуктах сгорания производится технологически в отдельной камере. В этой камере продукты сгорания выжигаются при температуре 1000 °С и очищаются
- Контроль чистоты отводимых газов производит специальный кислородный зонд, расположенный перед выводом отработанных газов в трубу. В результате в атмосферу выходит только горячий воздух с температурой на срезе трубы около 600°С

## География размещения объектов по стране



г. Ярославль, 2016 г.



г. Нижний Новгород

На территории России открыто **26** ритуальных объектов : в Москве – 4, в Санкт-Петербурге, в Новосибирске – 2, а также в городах Артём, Архангельск , Барнаул, Владивосток, Волгоград, Екатеринбург, Магнитогорск, Нижний Новгород, Нижний Тагил, Новокузнецк, Новороссийск, Норильск, Ростов-на-Дону, Симферополь, Сургут, Тула, Хабаровск, Челябинск, Ярославль

**В постройке еще 2** в городах: Воронеж, Улан-Удэ

## Отношение к религии



Зал прощания ярославского крематория  
Он ежедневно используется для отпевания

- Отпевание в крематориях разрешены во всех городах России и проводятся священнослужителями по желанию родственников усопшего.
- Многие крематории оснащены залами для прощания, в которых и проводятся отпевания

## Требования по санитарно-защитной зоне

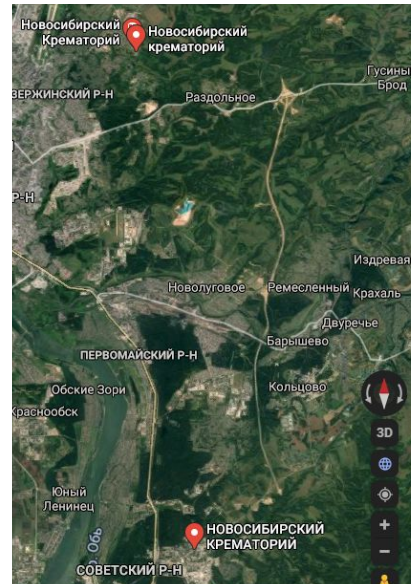


Ритуальный объект в г. Новосибирск

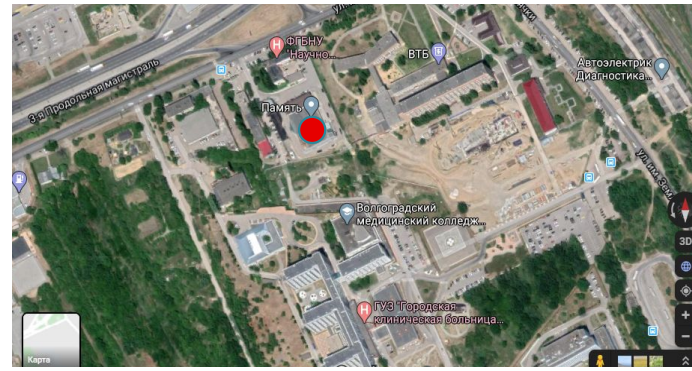
- В России действующие санитарные нормы предусматривают размещение здания крематория на расстоянии не менее 500 метров от жилых кварталов
- Тем не менее, понимая устарелый характер этих норм и высокое качество современного оборудования, санитарные службы России разрешают размещать эти объекты гораздо ближе, чем на 500 метров от жилых кварталов

## Требования по санитарно-защитной зоне

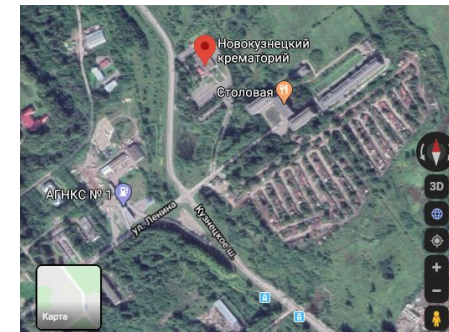
- Так, на основании полученных разрешений российские крематории расположены на расстоянии от жилых кварталов: **Новосибирск** – 350 метров, **Новокузнецк** – 280 метров, **Москва** – 300 метров (Николо-Архангельский крематорий), **Волгоград** – 130 метров, **Ростов-на-Дону** – 400 метров



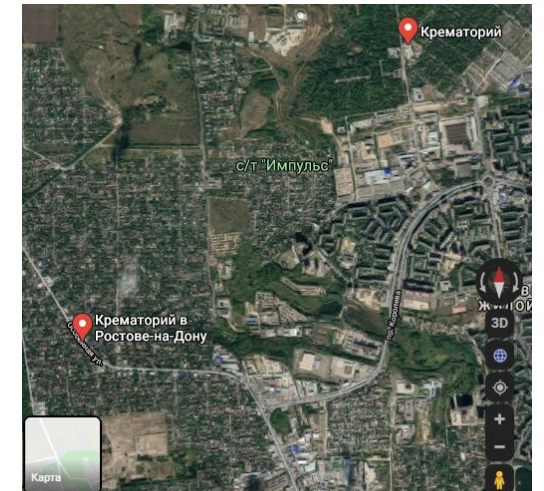
г. Новосибирск



г. Волгоград



г. Новокузнецк

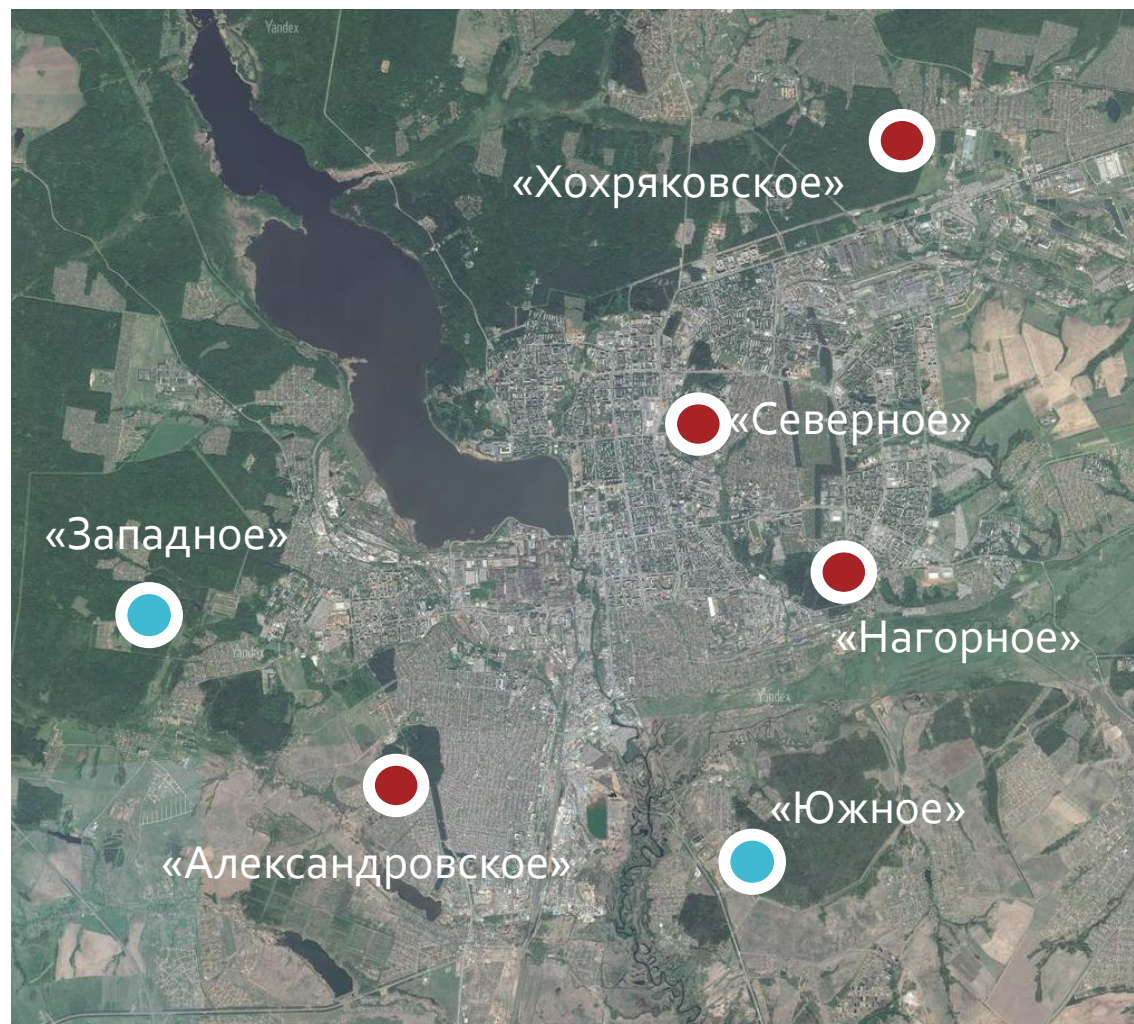


г. Ростов на Дону

Снимки спутников

**Экологический  
инновационный  
проект  
«Экологическая  
защита региона  
и остановка роста  
кладбищ»**

- Действующие объекты
- Закрытые объекты

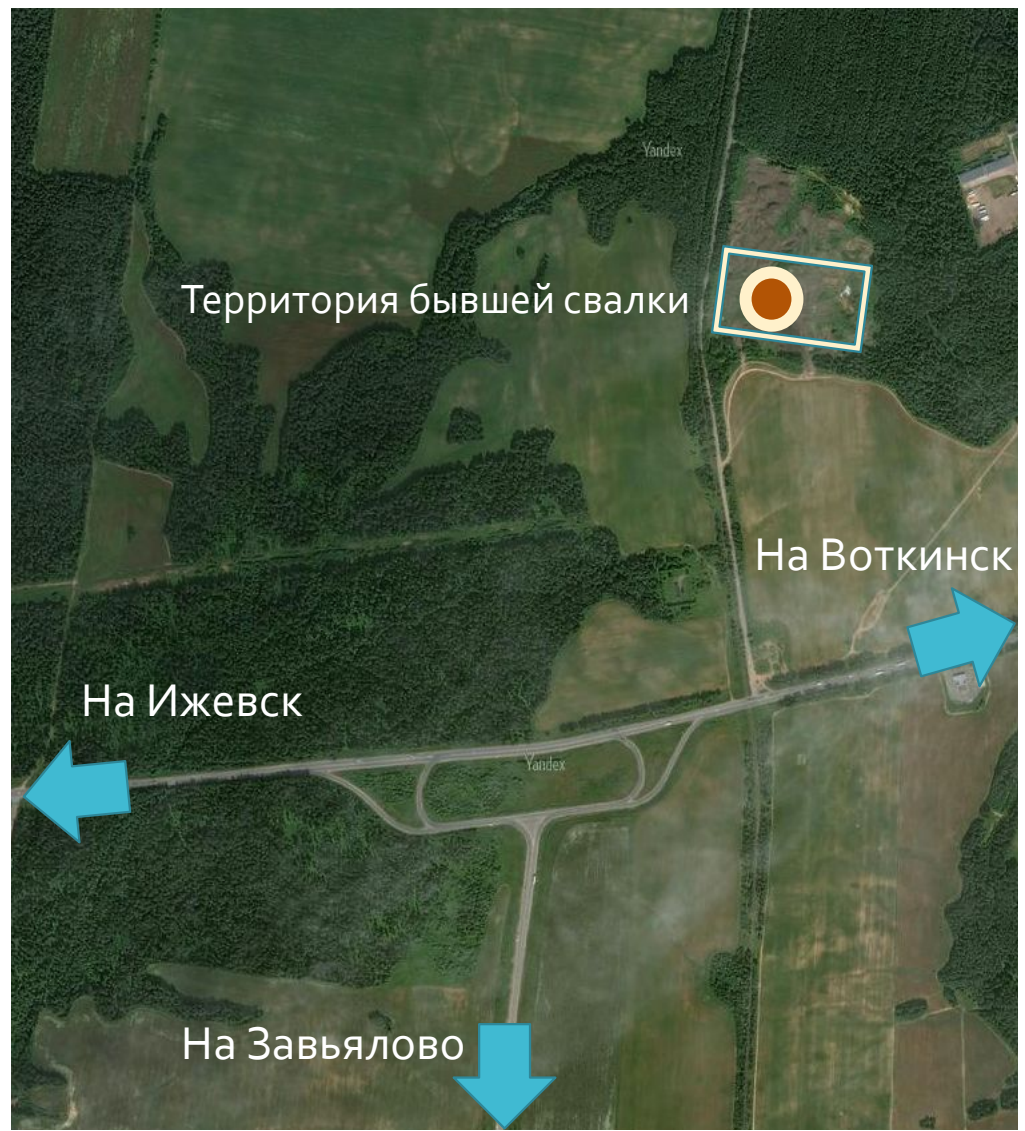


Карта размещения кладбищ на территории г. Ижевска

**Экологический  
инновационный**  
проект  
«Экологическая  
защита региона  
и остановка роста  
кладбищ»

- Строительство ритуального объекта в пригороде Ижевска реализуется в первую очередь, как **экологический** проект, призванный **защитить жителей близлежащих поселений** от разрастания кладбищ, с целью уменьшения захоронений в уже имеющиеся границы кладбища, так как **нагрузка на подземные водоемы** уже превышает расчетные в десятки раз
- В проекте используется **новейшее европейское оборудование**
- **Выбросы**, как у работающего **двигателя легкового автомобиля!** Планируется участие в проекте в качестве **инвесторов** немецкой компании производителя оборудования **IFZV**
- Данная **компания** **привлекается** для дополнительного **контроля качества его работы при эксплуатации**
- **Инновационный** проект- **завершение рекультивации** территории закрытой свалки с размещением объекта коммунального строительства минимального класса вредности

Экологическое  
инновационное  
размещение объекта



Ситуационный план



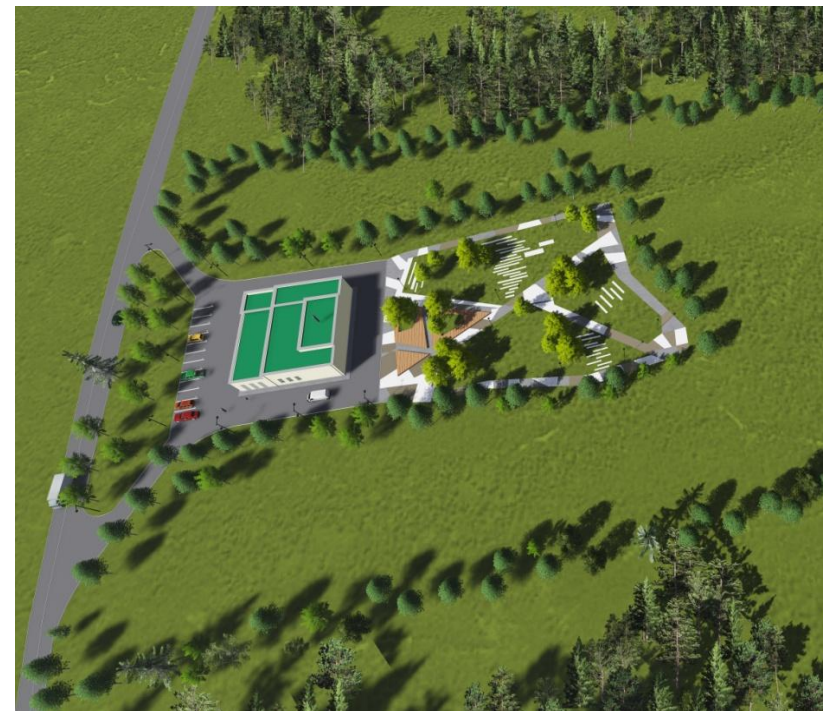
# Рекультивация территории



- Рекультивация участка бывшей свалки осуществляется согласно санитарно-эпидемиологическим, строительным нормам и правилам
- Благоустройство прилегающего к объекту участка выполняется современными, экологически чистыми материалами
- По завершению строительных работ для создания парковой территории вокруг объекта высаживаются деревья и кустарники

## Характеристики экологического инновационного проекта

- Объем инвестиций **120 млн. руб.**
- Количество рабочих мест - **15 чел.**
- Налоги и платежи **5 млн. руб. в год**
- Площадь участка **4 Га**
- Площадь озеленения- парк **3,5 Га**
- Площадь здания **500 кв.м.**
- Производственная линия - **IFZW(Германия)**
- Подключаемые энергоресурсы – **газ, электроэнергия**
- Проект создает **современную парковую зону** вместо свалки



План организации участка

Вид объекта  
и благоустройство  
территории



Вид объекта  
и благоустройство  
территории



# Благодарим за внимание

Контакты :

- Берлинский Павел Вадимович
- Компания ООО "ТЕРРА"

Контакты: +7912 00 456 00