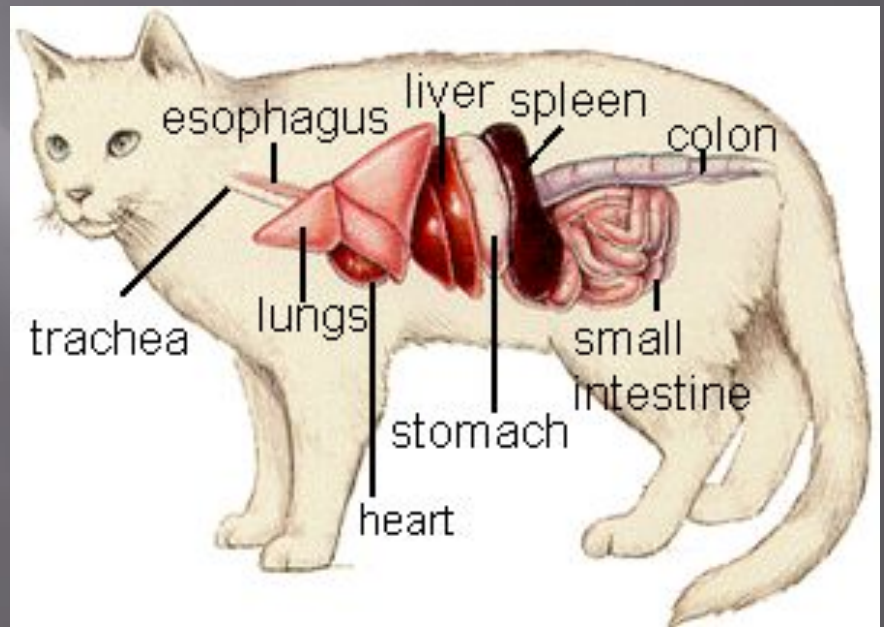
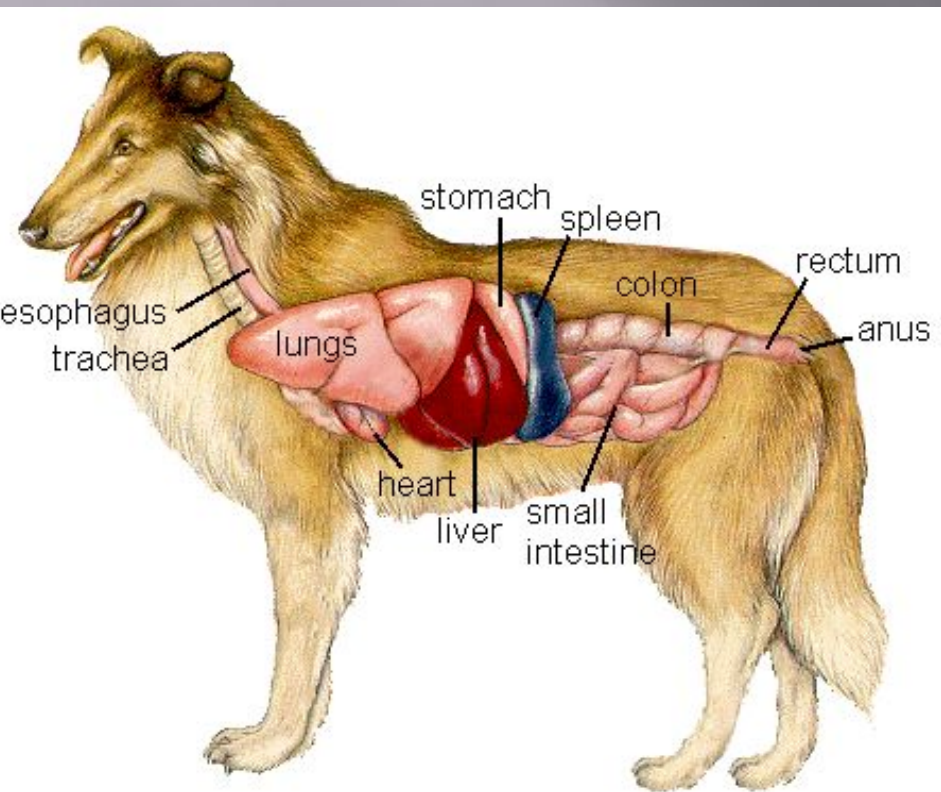
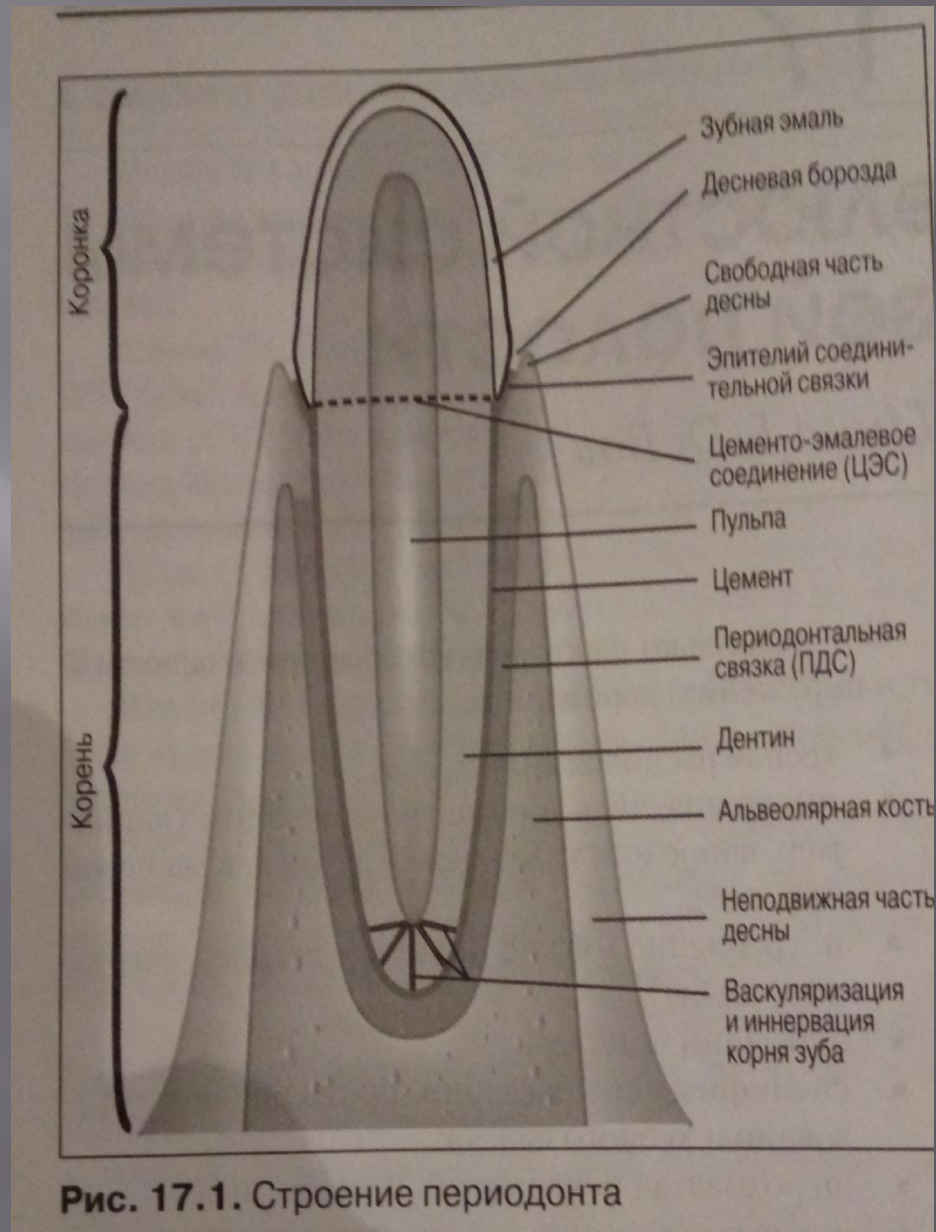
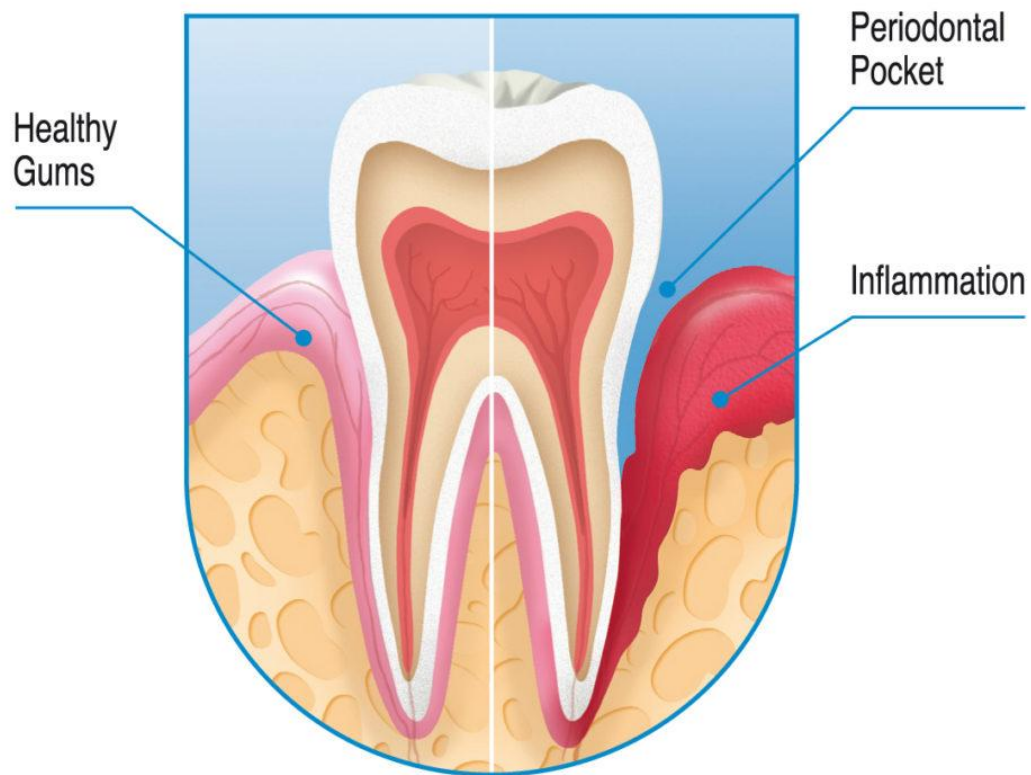


Физиология пищеварения



Все структурные элементы, окружающие и поддерживающие зуб называются периодонтом. К ним относятся десна, периодонтальная связка, альвеолярная





периодонтальный карман



Если наблюдается атрофия десневого края на фоне прикреплении к зубу, то периодонтальный карман может и не сформироваться

Клинические признаки поражения периодонта

Клинические признаки поражения периодонта

1. неприятный запах из пасти
2. следы крови на зубной щетке после очищения зубов животного
3. следы крови на игрушках, которые дают грызть собаке
4. дискомфорт во время еды
5. выделения из носовой полости (ороназальный свищ)
6. вялость и отсутствие аппетита в тяжёлых случаях

ПРЕДРАСПОЛАГАЮЩИЕ К ПОРАЖЕНИЮ ПЕРИОДОНТА

1. тесное расположение зубов
2. аномалии прикуса
3. употребление мягкой пищи
4. травмы периодонта или присутствие инородного предмета
5. генетическая предрасположенность (мальтезе- поражения периодонта и язвенный стоматит, часто у грейхаундов синдром хронического язвенного периодонтита).

Хронический гингивостоматит кошек



- Этиология развития неизвестна. Предполагают, что возможными причинами или способствующими факторами для развития стоматита и фарингита у кошек могут быть вирусные инфекции.

Клинические признаки

Клинические признаки

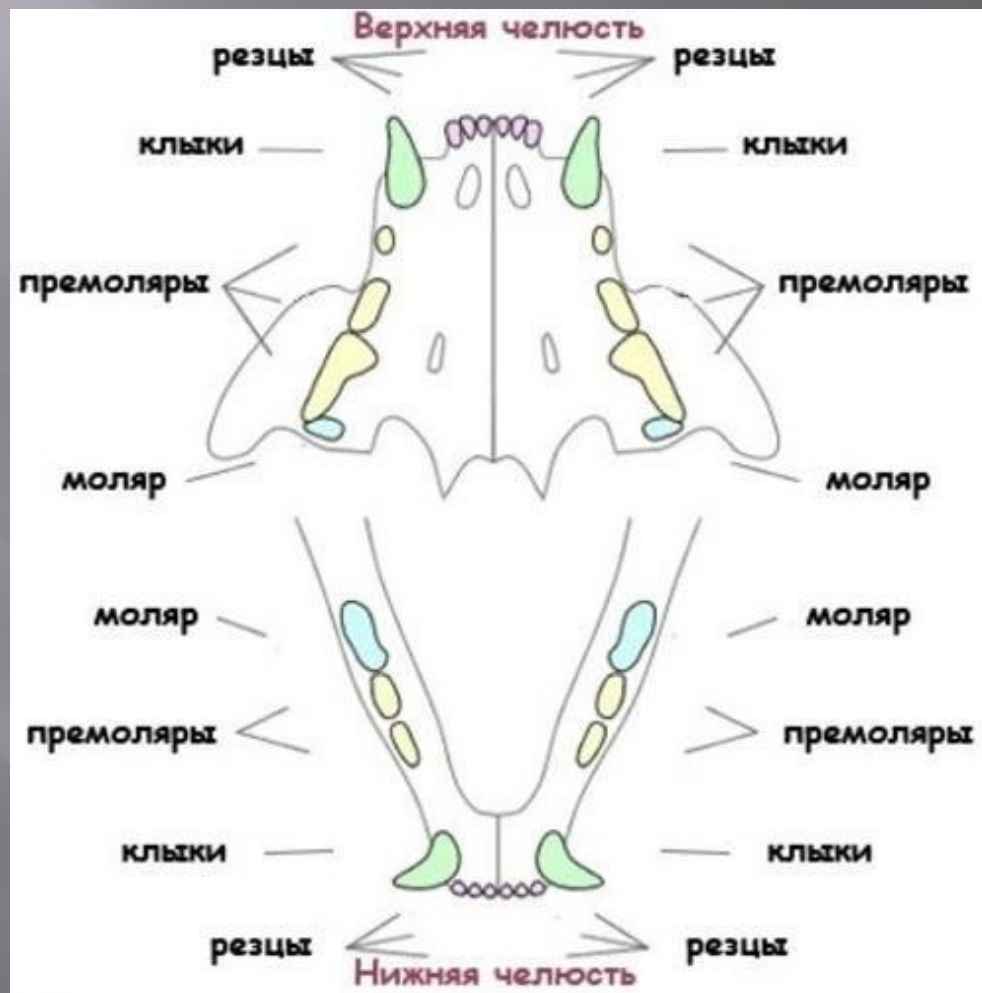
- Галитоз
- Дисфагия
- Животное трет лапой морду
- Отказ от сухого корма, поедание только мягких кормов.
- Отказ от пищи вплоть до анорексии и т.д.

Лечение:

Лечение

- ▣ Антибиотики + ополаскиватели с хлоргексидином+ГКС
- ▣ Если сильная болезненность?-
- ▣ В случае отсутствия эффекта после экстракции зубов рекомендуют терапию с лактоферрином и коферментом Q10

Экстракция моляров и премоляров



- В случае отсутствия эффекта после экстракции зубов рекомендуют терапию с лактоферрином и коферментом Q10

Пищевод

- ▣ Главная функция пищевода – продвижение введенных жидкостей и твердой пищи из ротовой полости в желудок
- ▣ Важная отличительная особенность собаки от кошки: пищевод собаки на всем его протяжении состоит из поперечнополосатых мышц, в то время как от 1/3 до половины дистального участка пищевода кошки составляют гладкие мышцы.

- ▣ **Признаки указывающие** на нарушение функции пищевода: регургитация, болезненное глотание, гиперсаливация, изменение аппетита

Идиопатический мегаэзофагус

- ▣ Заболевание характеризуется снижением активности моторики пищевода и его расширением, регургитацией и прогрессирующим ухудшением общего состояния

- Может развиваться наряду со многими другими заболеваниями (или как следствие на фоне гипoadренокортицизма, отравления свинцом, тяжелых форм эзофагита)

Диагностика

- ▣ рентген, иногда может потребоваться рентген с контрастом (для подтверждения диагноза, оценки перистальтики и исключения присутствия ИТ или обструкции, как возможных причин мегаэзофагуса.

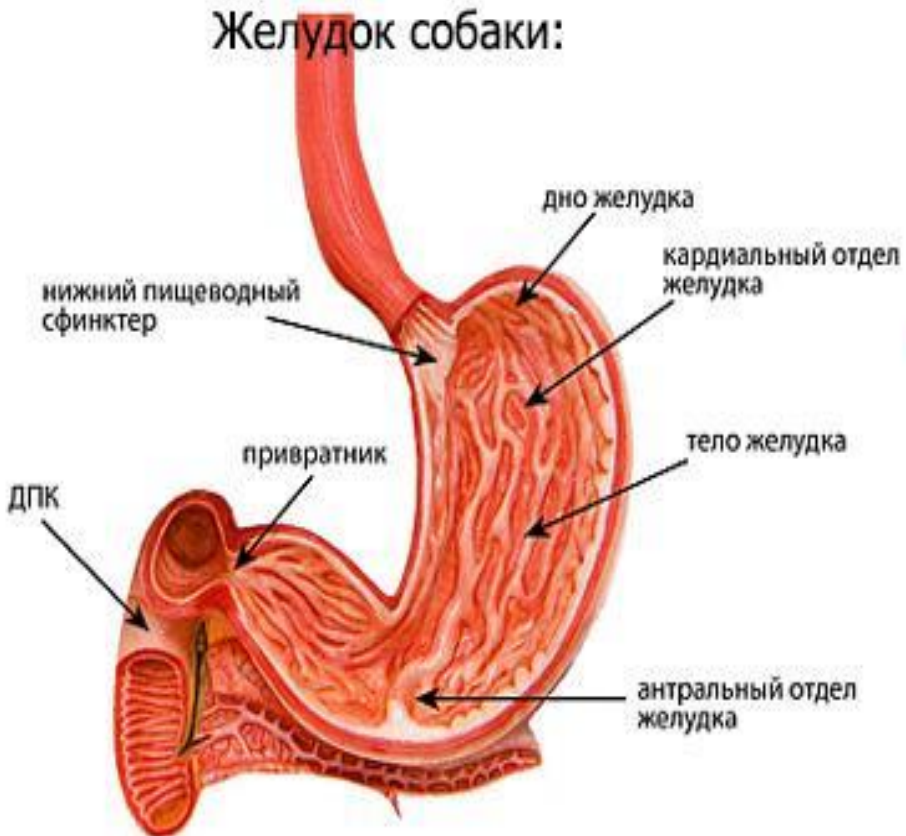
Лечение

- если приобретенный вторичный мегаэзофагус (вследствие гипoadренокортицизма, гипотиреоза, эзофагит) можно исключить, то лечение должно заключаться в назначении диеты и терапии аспирационной пневмонии. Из прокинетиков рекомендуют бетанехол 5 – 15 мг/кг пер ос каждые 8 часов, иногда назначают сукральфат, H₂антигистаминные препараты

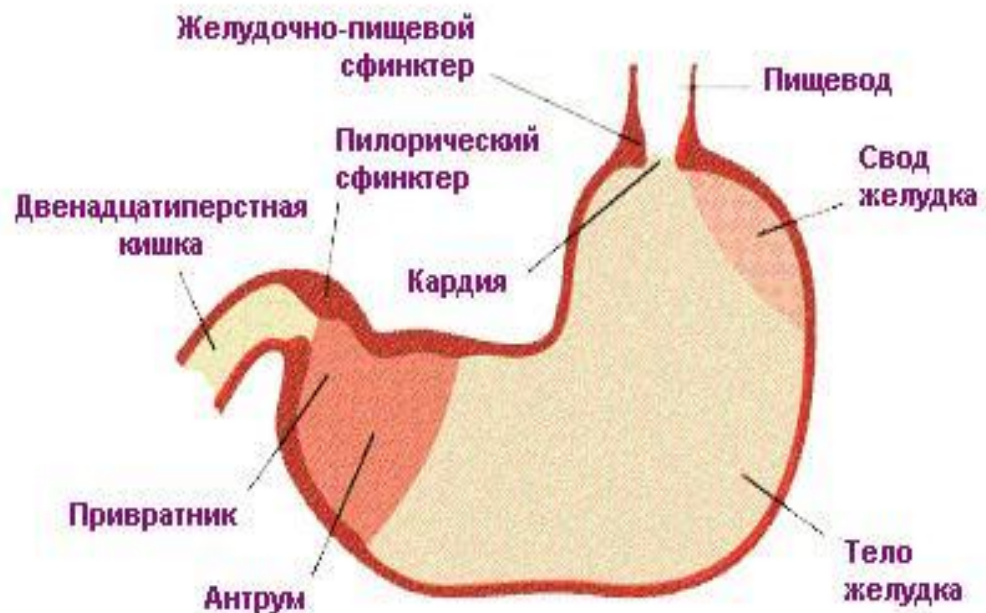


Желудок

Желудок собаки:



Желудок кошки:



- ▣ **ОСТРЫЙ ГАСТРИТ** - термин, используемый для определения синдрома острого приступа рвоты, которая, как предполагают, связана с повреждением слизистой оболочки или воспалением

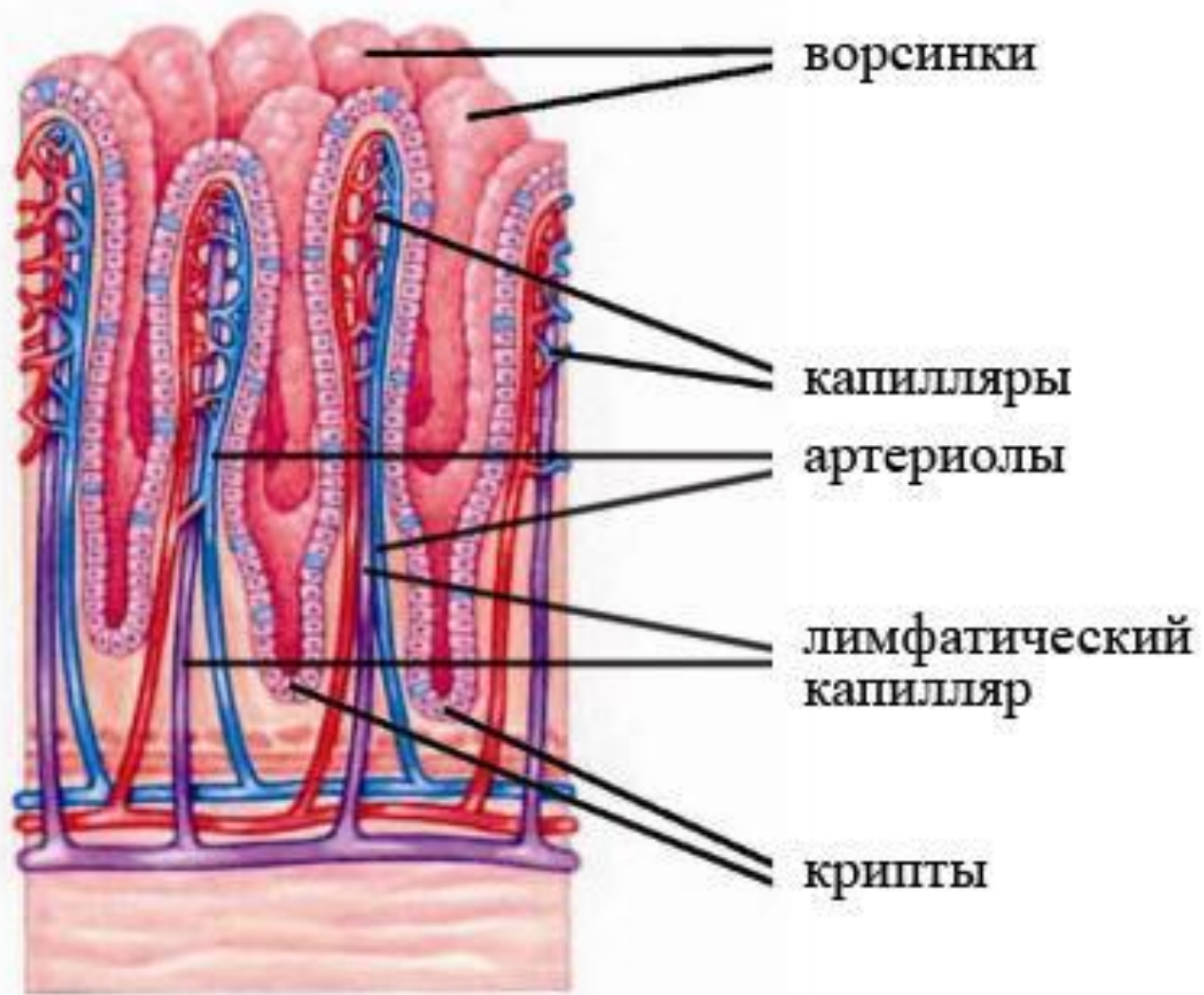
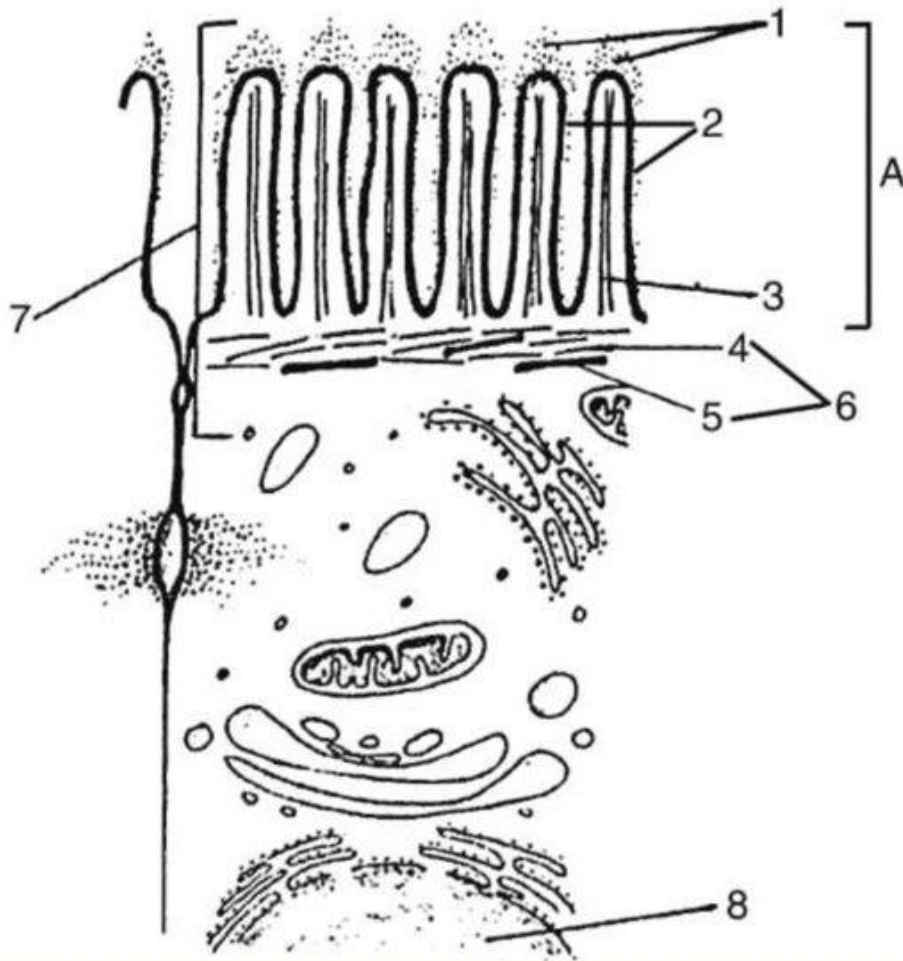


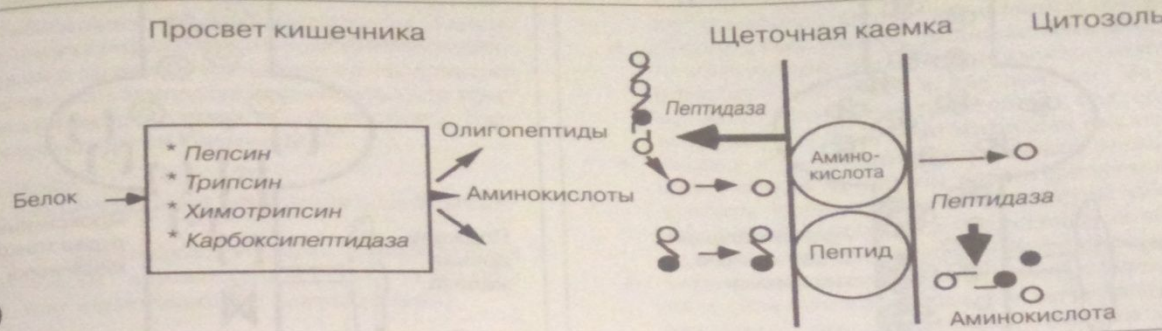
Схема строения микроворсинок и щеточной каемки при электронной микроскопии (по В.Б. Зайцеву с изменениями):



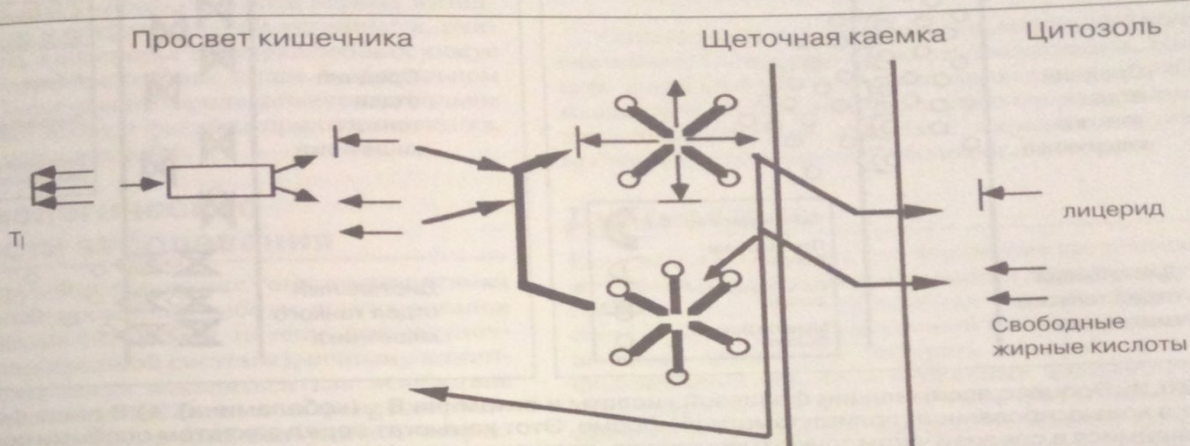
А - щеточная каемка:

- 1 - гликокаликс,
- 2 - микроворсинки,
- 3 - пучок актиновых микрофиламентов;
- 4 - актиновые микрофиламенты;
- 5 - микротрубочки;
- 6 - терминальная сеть;
- 7 - апикальная поверхность эпителиальной клетки;
- 8 - ядро клетки

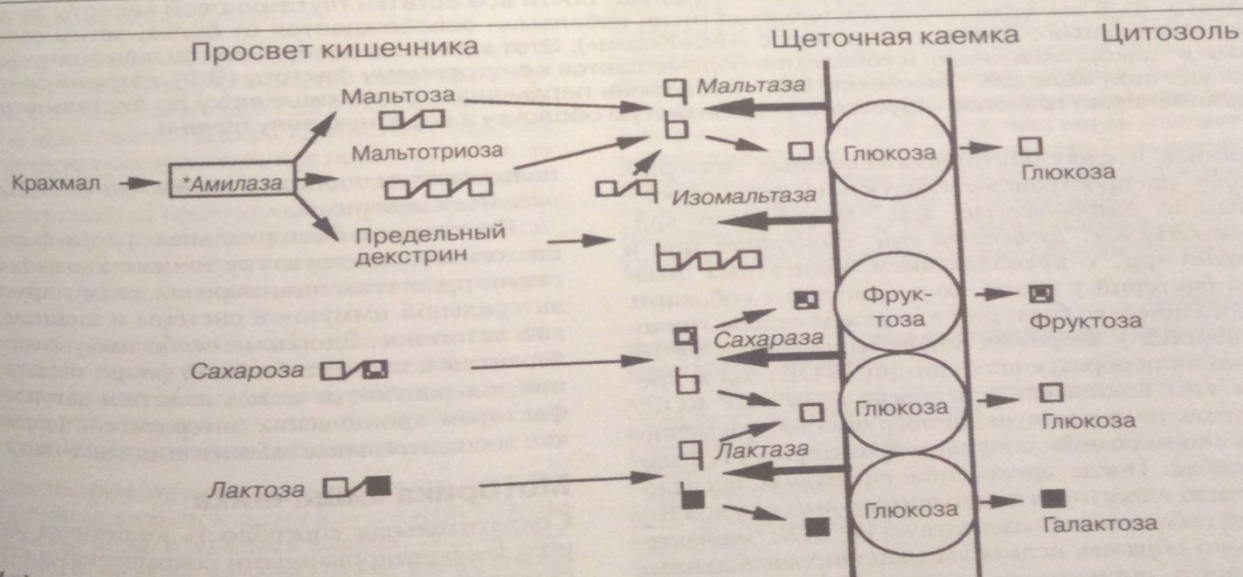
(а)



(б)



(в)



Патофизиологические механизмы

- ▣ Осмотическая диарея возникает вследствие задержки воды на фоне присутствия неабсорбированных частиц в просвете кишечника, что в свою очередь, происходит вследствие нарушения процессов переваривания и абсорбции;
- ▣ Секреторная диарея развивается в результате гиперсекреции жидкости и электролитов энтероцитами в криптах и, как правило, из-за стимуляции токсинами патогенных бактерий или гидроксигированными жирными кислотами.
- ▣ Диарея в результате нарушения проницаемости клеточной стенки характеризуется повышением проницаемости слизистой оболочки, что зачастую является следствием ее воспалительного или инфильтративного поражения
- ▣ Нарушение моторики в большей степени является результатом снижения сегментарных сокращений, чем следствием усиления активности перистальтики

Диагностика.

- ▣ Ока
- ▣ Бх
- ▣ Узи
- ▣ Рентген
- ▣ Инфекции
- ▣ Биопсия

Лечение

- ▣ 1. симптоматическая терапия
- ▣ 2. антибиотики
- ▣ 3. иммуносупрессоры

Заболевания тонкого отдела

- ▣ 1.геморрагический гастроэнтерит
- ▣ 2. острая диарея, вызванная продуктами, токсинами, препаратами
- ▣ 3. инфекции