

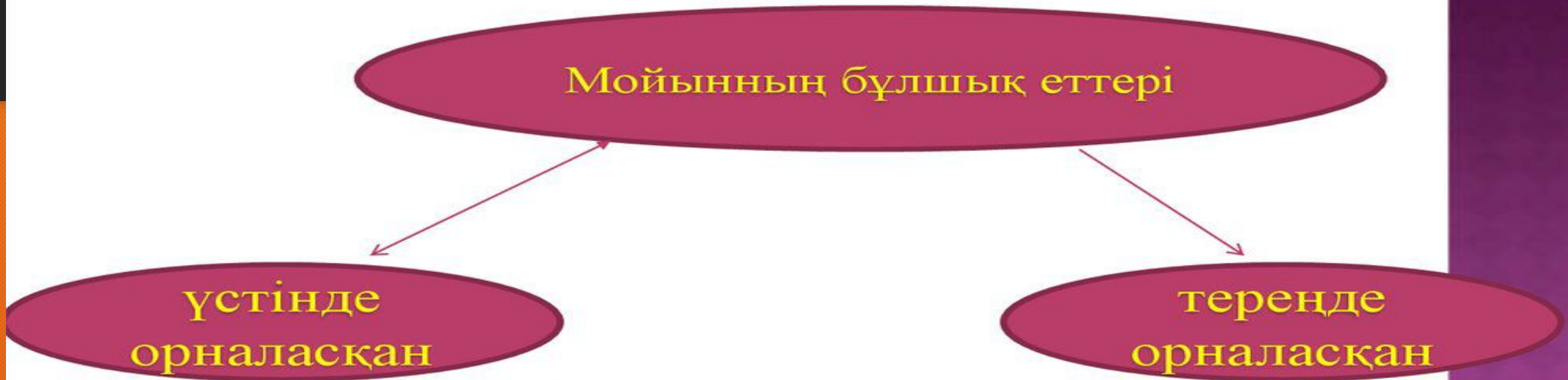
Қарағанды медициналық интерколледж

Мойын бұлшықеттері мен фасциясы

Дайындаған: Тукенова П.А

Тексерген: Алтынай Жұмағалықызы

Мойын бұлшық еттері.



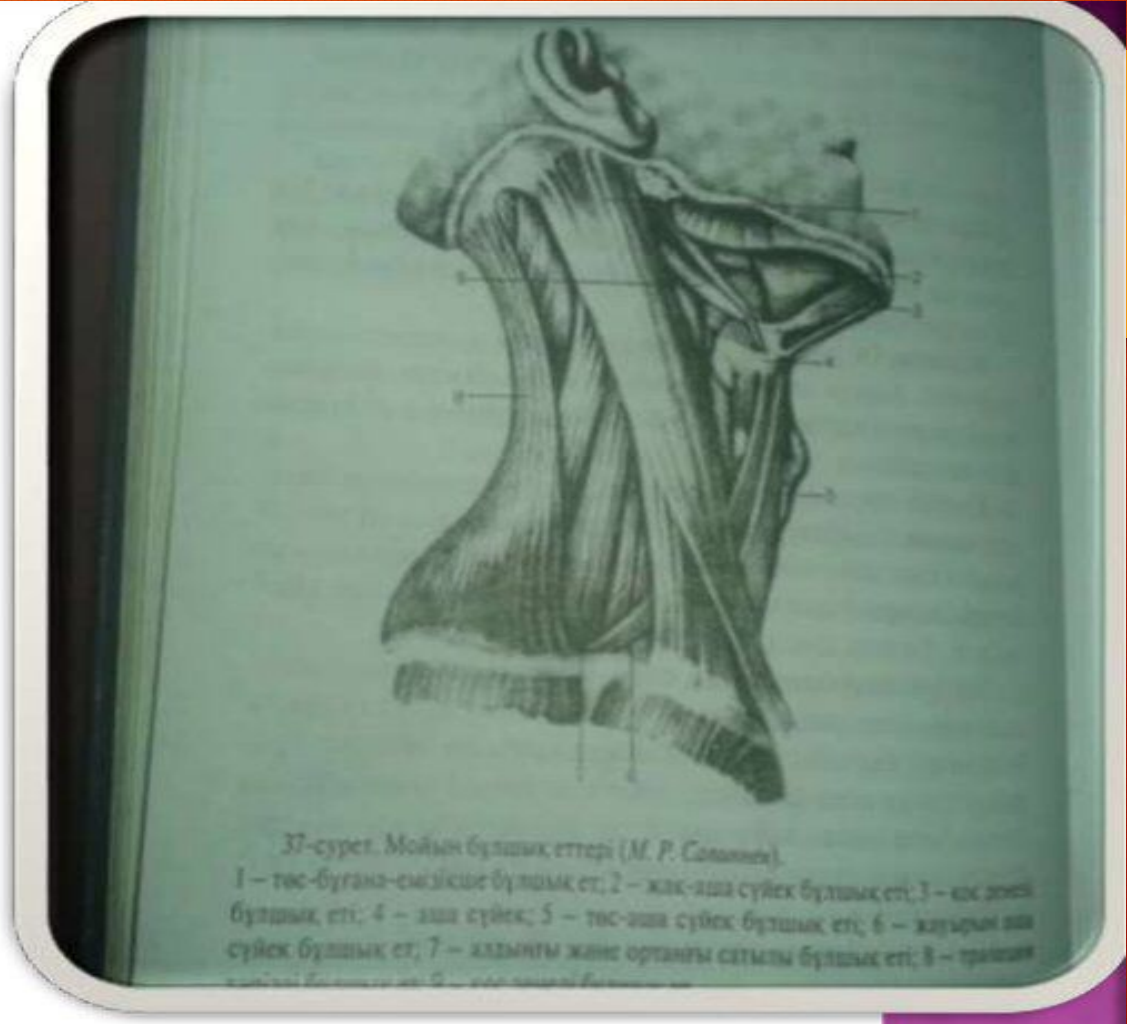
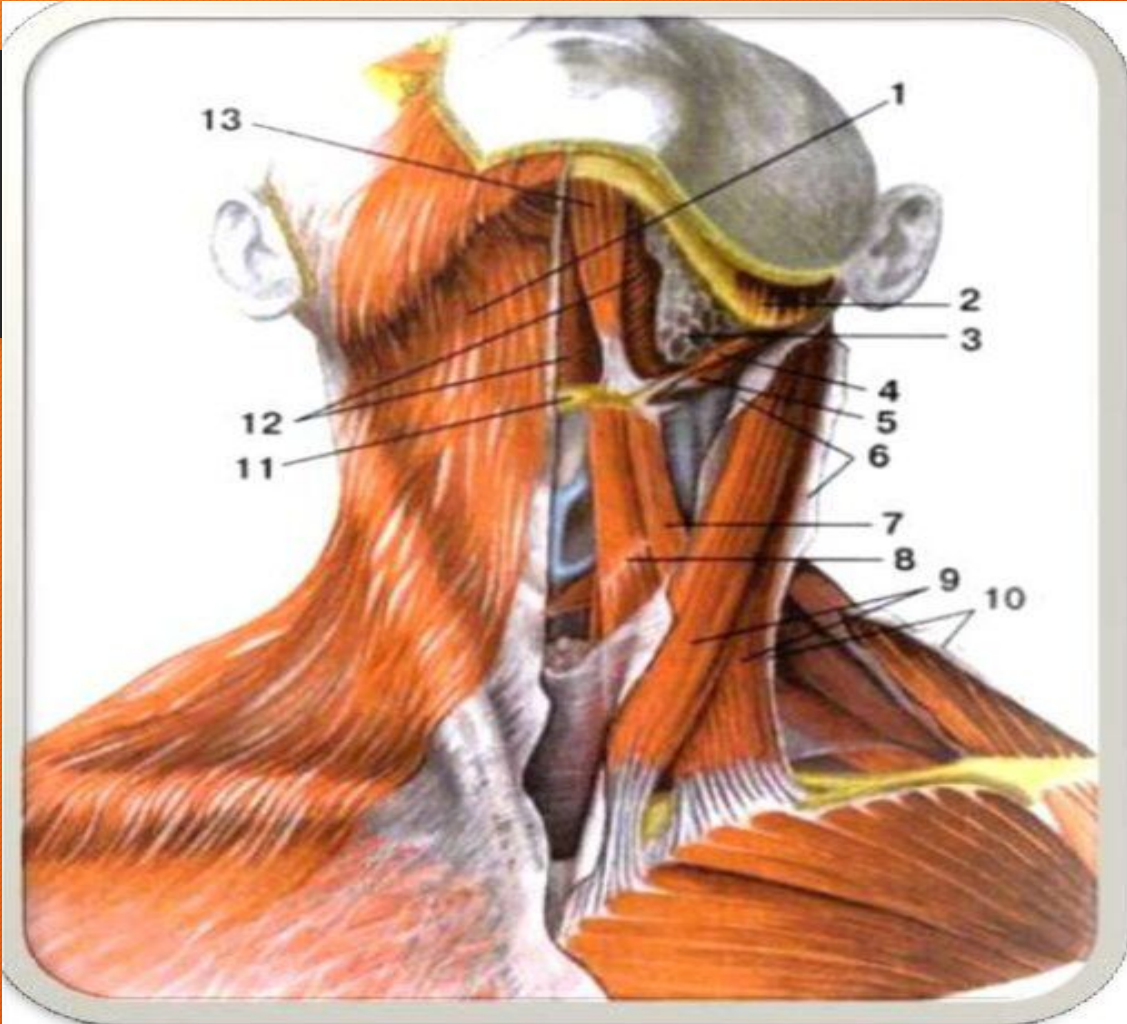
Мойынның бетінде орналасқан бұлшық етіне платизма немесе мойынның тері асты бұлшық еті мен төс-бұғана-еміздікше бұлшық ет жатады.

Мойын бұлшықеттері

Жалпы мойын бұлшық еттерін екі бүйір, алдыңғы және артқы топтарға бөлінеді. Артқы тобы арқа еттерінің жалғасы болып саналады. Мойын бұлшық еттері орналасуына байланысты беткей және терең еттер болып бөлінеді. Беткей еттеріне а) төс-бұғана-емізікше еті жатады, ол төс және бұғанадан басталып самай сүйегінің емізікше өсіндісіне бекиді; б) тері асты-адамда қалдық ет болып саналады, сүт қоректілерде жақсы жетілген. Ол үлкен көкірек еттерінің жоғарғы жағынан басталып, жақтың төменгі жерінен бекиді; в) жақ-тіл асты еті-ауыз қуысының түбін түзеді. Төменгі жақ сүйектен басталып, тіл асты сүйегіне бекиді. Беткей еттеріне иек-тіл асты без-тіл асты т.б. еттер жатады. Терең еттер мойын омыртқаның алдыңғы және бүйір жағында орналасқан. Бүйір еттерге алдыңғы ортанғы және артқы сатылы еттер жатады, олар 3-4 мойын омыртқалардың көлденең өсіндісінен басталып, 1-2 қабырғаларға бекиді. Мойынның алдыңғы терең еттеріне бастық және мойынның тік еттері мен ұзын бұлшық еттері жатады, олар шүйде сүйегінен басталып, көкірек омыртқаларының көлденең өсінділеріне бекиді.

Платизма сүтқоректілердің мускулатурасының рудименті. Адамда платизма терінің астында жайғасқан. Мойынды жанынан және жартылай алдыңғы бетін жауып тұратын жұқа бұлшық ет пластинкасы.

Төс-бұғана-емізікше бұлшық ет. Мойынның ең ірі және қуатты бұлшық еті. Екі сабақ болып төс сүйектің жоғарғы жиегі мен бұғананың төс ұшынан баталып, саай сүйектің емізікше өсіндісіне бекиді. Бір жағынан жиырылса, басты қарама-қарсы жағына қарай бұрады, ал мойынның екі жанынан бірдей жиырылса, баты артқа қарап тартады.



МОЙЫН БҰЛШЫҚ ЕТТЕРІ

**Басты тепе – теңдікте ұстайды,
бас пен мойын қозғалысына,
сондай – ақ жұтуға қатысады.**