

КОМАНДА

«ЕСЛИ –

ТО»



Город Лыткарино

МОУ СОШ№5

Учитель информатики

Попова Е. А.

С изучением какого устройства, полезного инструмента связано изучение информатики?



Люди каких профессий могут использовать компьютер в своей работе?

Может ли компьютер догадаться, что у человека есть проблема, и начать действовать?

Какие из перечисленных действий может выполнить компьютер:

- Приобрести знания, научиться;
- Запомнить;
- Захотеть;
- Составить план действий;
- Выполнить действие по плану;
- Устать;
- Отличить один предмет от другого;

- Компьютер может выполнить действия только по заранее составленному плану, который называется

.....

- Алгоритм это подробный ответ на вопрос

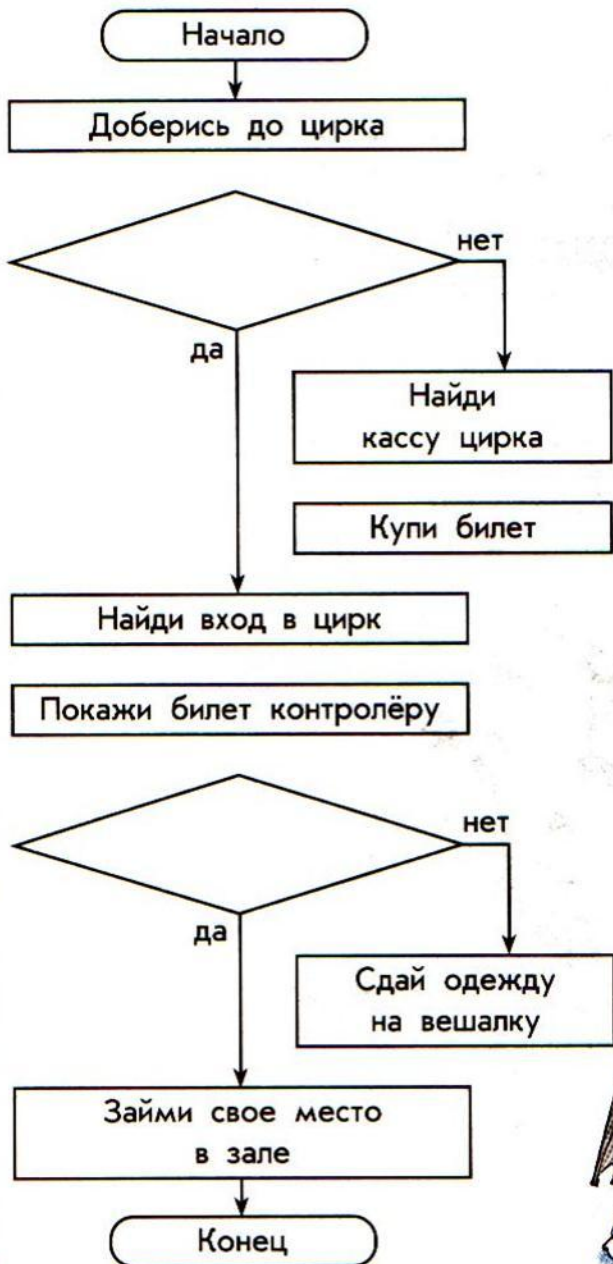
.....

- Каждый шаг в алгоритме принято называть.....

КОМАНДА «ЕСЛИ-ТО-ИНАЧЕ»

- 1 На схеме алгоритма дорисуй стрелки и запиши вопросы в ромбах. В построчной записи алгоритма запиши высказывания после слов «ЕСЛИ».

ПОПАДИ НА ПРЕДСТАВЛЕНИЕ



ПОПАДИ НА ПРЕДСТАВЛЕНИЕ

1. Начало
2. Доберись до цирка
3. ЕСЛИ _____
 ТО 4. Найди кассу цирка
 5. Купи билет
6. Найди вход в цирк
7. Покажи билет контролёру
8. ЕСЛИ _____

- ТО 9. Сдай одежду на вешалку
10. Займи своё место в зале
11. Конец



*Раз - подняться, потянуться,
Два - нагнуть, разогнуться,
Три - в ладоши, три хлопка,
Головою три кивка.*

*На четыре - руки шире,
Пять - руками помахать,
Шесть - на место тихо...*



2

Какие команды алгоритма «Попади на представление» описаны здесь более подробно?

Впиши названия алгоритмов и пропущенные в них команды.

1. Начало
2. Узнай, сколько стоит билет
3. Отдай деньги кассиру
4. _____
5. ЕСЛИ дал денег больше
ТО 6. Получи сдачу
7. Конец

1. Начало
2. Войди в зал
3. _____
4. Найди своё кресло
5. Сядь
6. Конец

3

Какие команды алгоритма «Попади на представление» выполнит каждый человек? Подпиши номера команд под каждым рисунком.

БОМ



БУМ



БИМ