

# Практическая работа № 1 «Прямое и непрямое развитие насекомых»

**Цель:** познакомиться с особенностями прямого и непрямого развития насекомых.

**Оборудование:** иллюстрации насекомых с разным типом развития: бабочки, майского жука, медоносной пчелы, саранчи или кузнечика, стрекозы.

# Ход работы

## ***1. Непрямое развитие насекомых***

- Рассмотрите насекомых, развивающихся с полным превращением (майский жук, бабочка белянка, пчела медоносная).
- Выделите этапы развития: яйца - личинка > куколка > имаго (взрослое насекомое), сделайте рисунок стадий любого насекомого
- Сравните личинку и имаго: внешнее строение, тип питания, способ передвижения.
- Объясните причину возникновения стадии куколки.



Медоносная пчела

Бабочка белянка

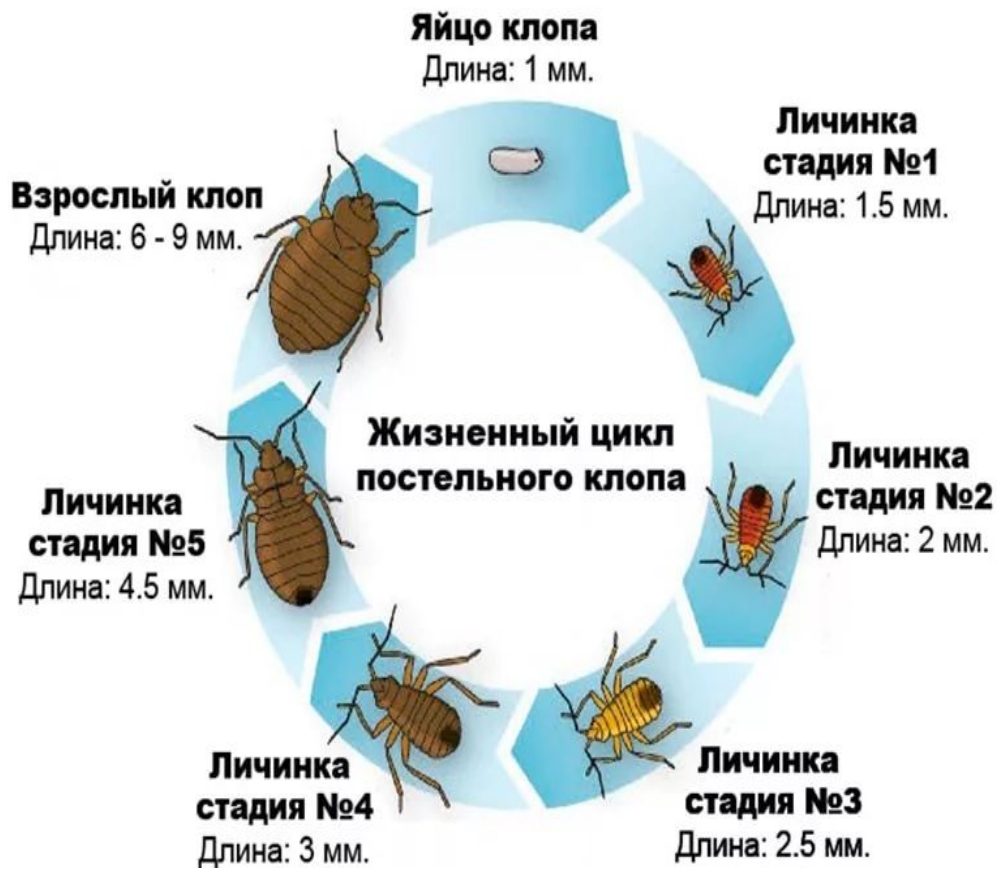


Майский жук

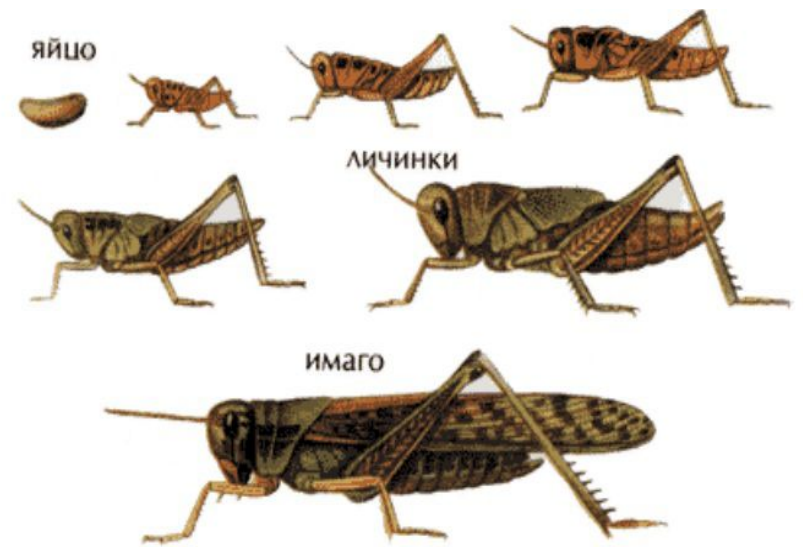
## 2. Прямое развитие насекомых

- Рассмотрите коллекцию насекомых, развивающихся с неполным превращением (кузнечик, клоп, стрекоза).
- Выделите этапы развития: яйцо личинка – имаго, сделайте рисунок стадий любого насекомого
- Сравните личинку и имаго: внешнее строение, тип питания, способ передвижения.
- Объясните причину отсутствия стадии куколки.

Сделайте общий вывод о значении стадии личинки в развитии насекомых

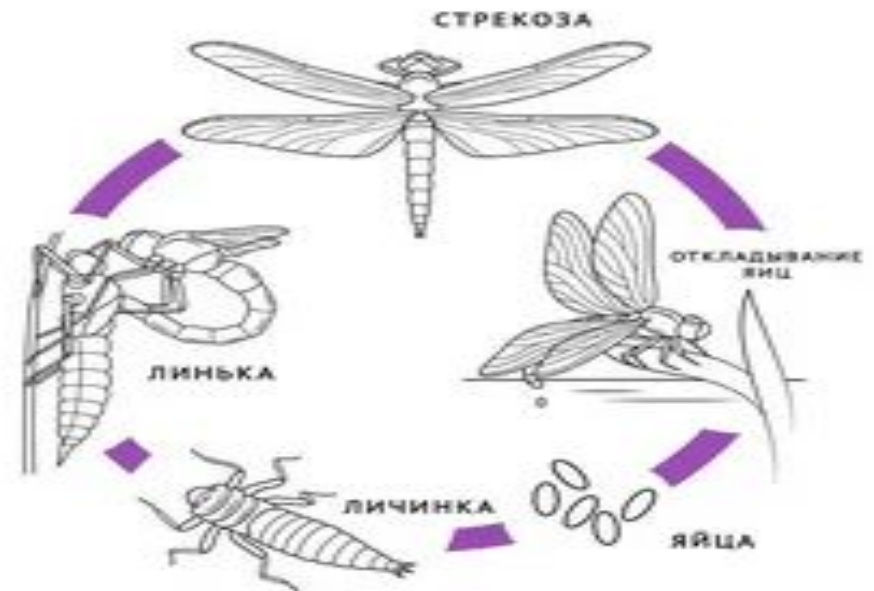


**Клоп**



**кузнечик**

**ЖИЗНЕННЫЙ ЦИКЛ СТРЕКОЗЫ**



**стрекоза**