



Образовательная робототехника

Определение

КОНСТРУКЦИЯ – это устройство какого-либо предмета, составление целого из отдельных частей.

КОНСТРУИРОВАНИЕ - это вид деятельности, предполагающий построение предмета.

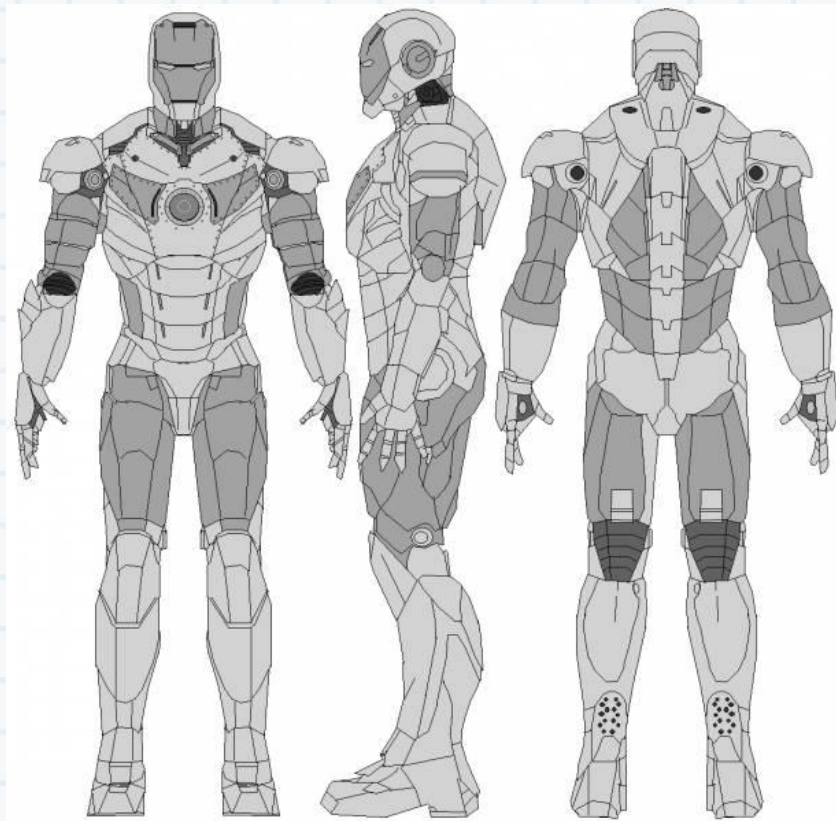
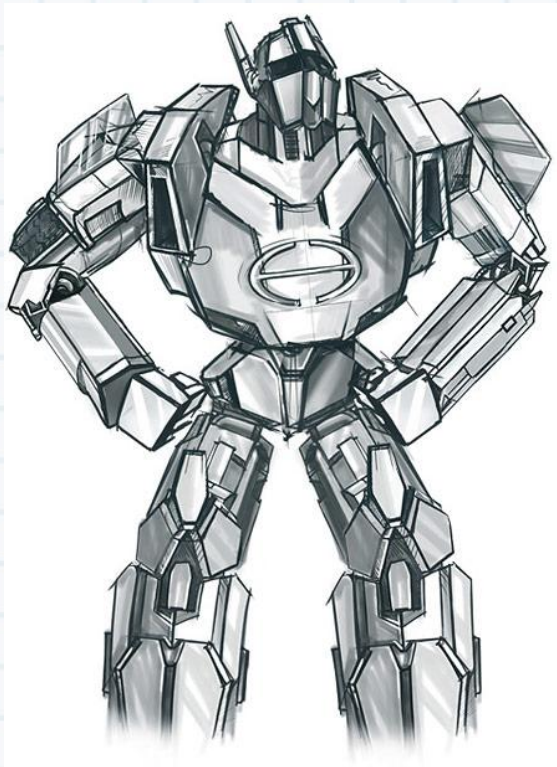
Способы описания конструкции

РИСУНОК – это нарисованное изображение, воспроизведение чего-либо.



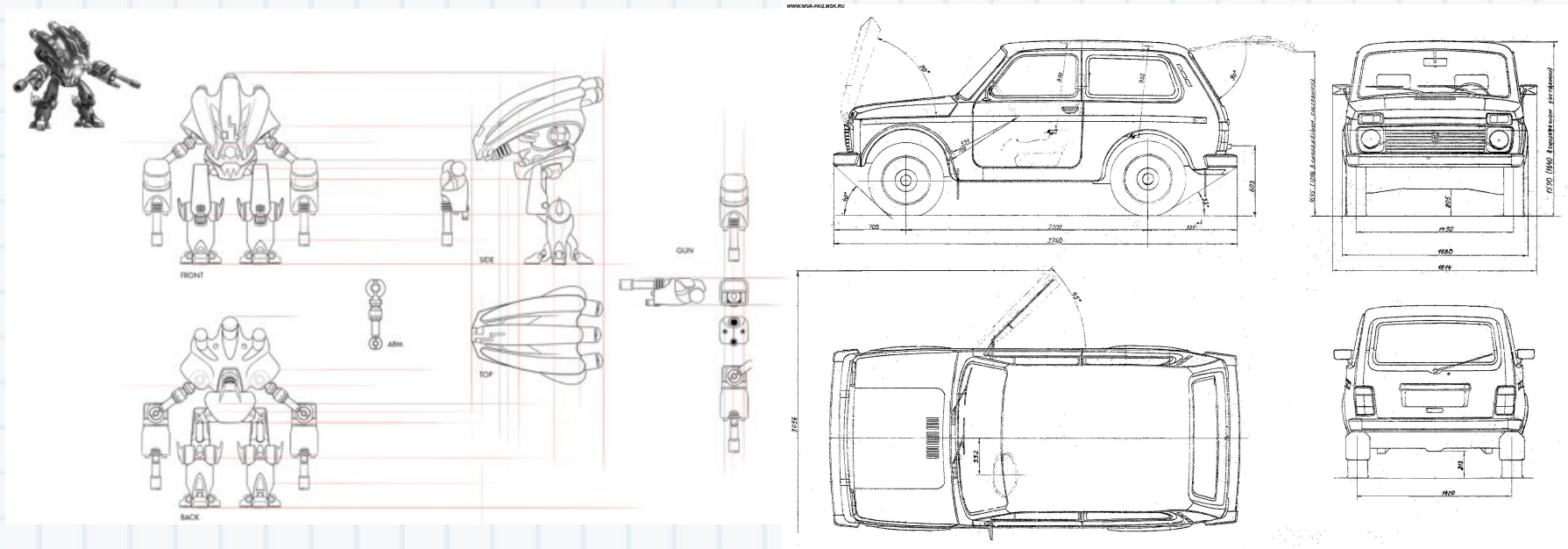
Способы описания конструкции

ЭСКИЗ — предварительный набросок к картине, рисунку.



Способы описания конструкции

Чертеж — это изображение конструкции чертами, линиями на плоскости.



Свойства конструкции

- Устойчивость — это способность конструкции сохранять положение равновесия



Свойства конструкции

- Прочность — это свойство материала сопротивляться разрушению под действием внутренних напряжений



Свойства конструкции

- **Функциональность** - это совокупность возможных вариантов использования



Свойства конструкции

- Жесткость — это способность конструкции сопротивляться деформации

