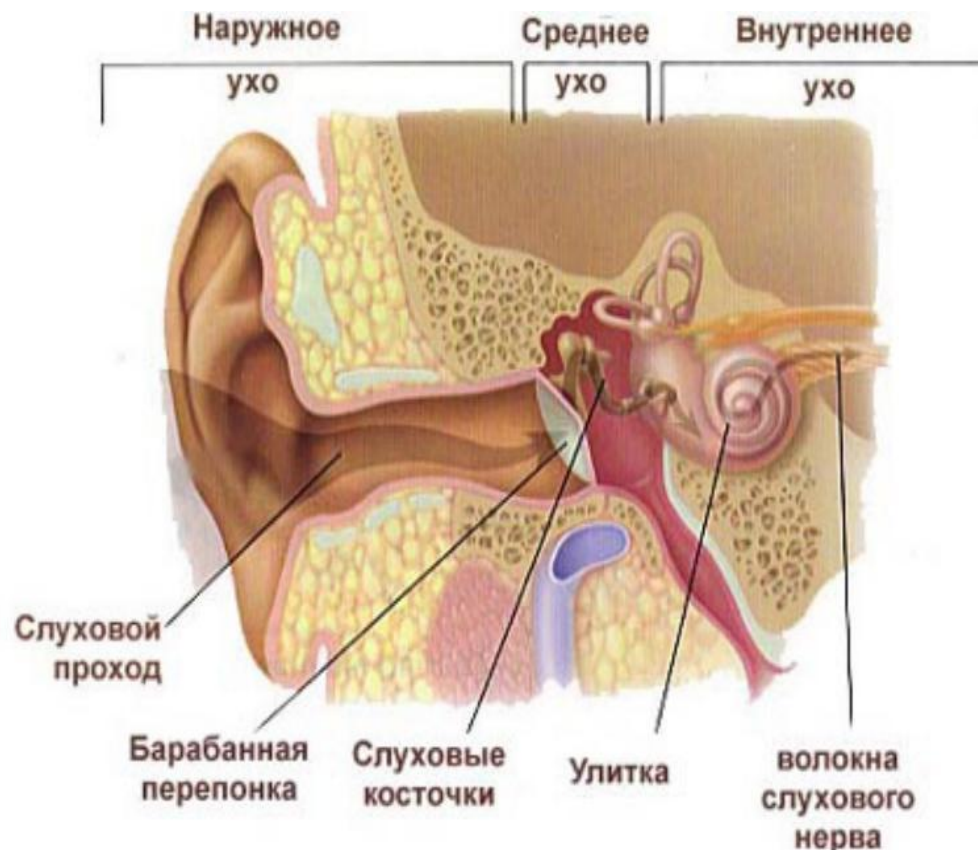


# Органы слуха и равновесия.

Учитель биологии МБОУ гимназия №1  
г. о. Краснознаменск  
Мандрусова Л. Г.

# Строение органа слуха.



**Органами слуха являются уши.**

**Ухо состоит из трех отделов.**

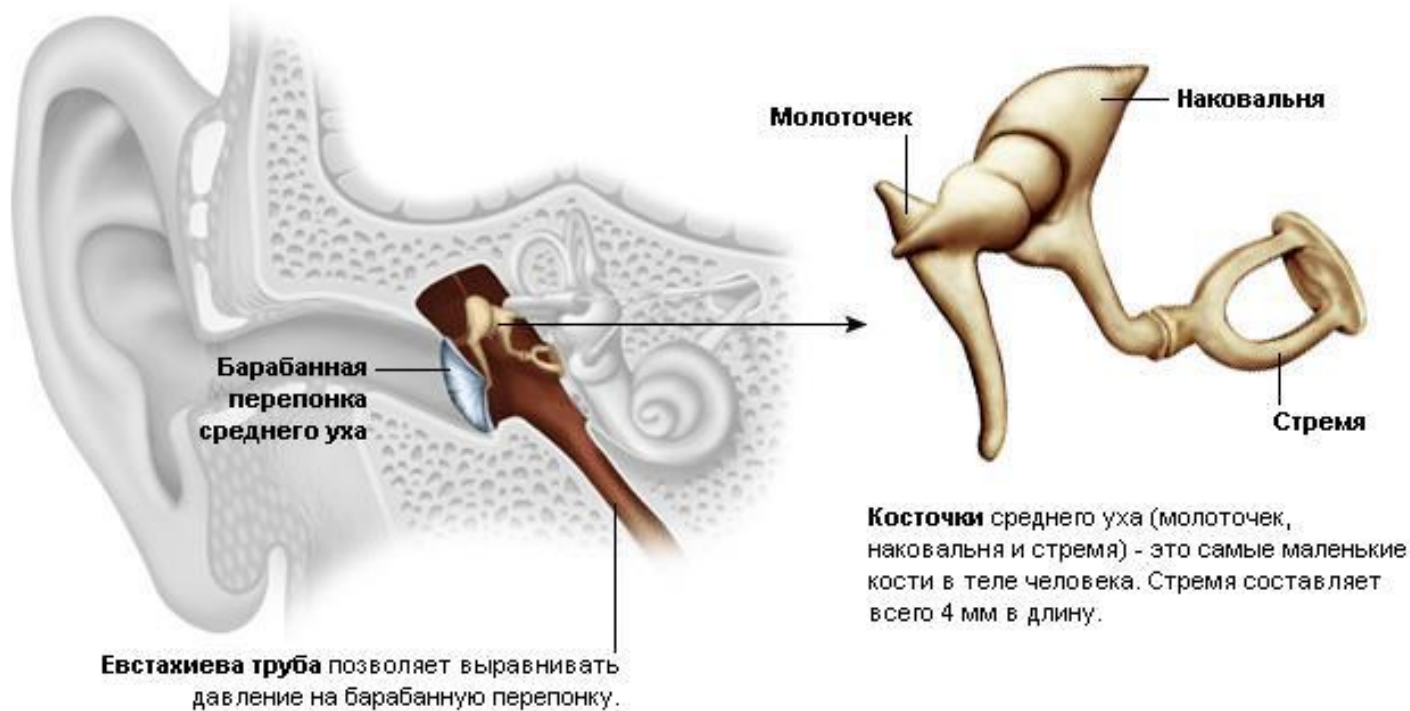
# Наружное ухо.



Ушная раковина, представляет собой хрящевое образование, направляет звуковые волны в наружный слуховой проход. Звуковые волны вызывают колебания барабанной перепонки, отделяющей наружное ухо от среднего.

# Среднее ухо.

**Среднее ухо** отделено прочной оболочкой (барабанной перепонкой) и состоит из трех крошечных косточек (молоточек, наковальня и стремя), которые составляют всего несколько миллиметров в длину. Эта полость соединяется с носоглоткой через узкий проход (евстахиеву трубу).

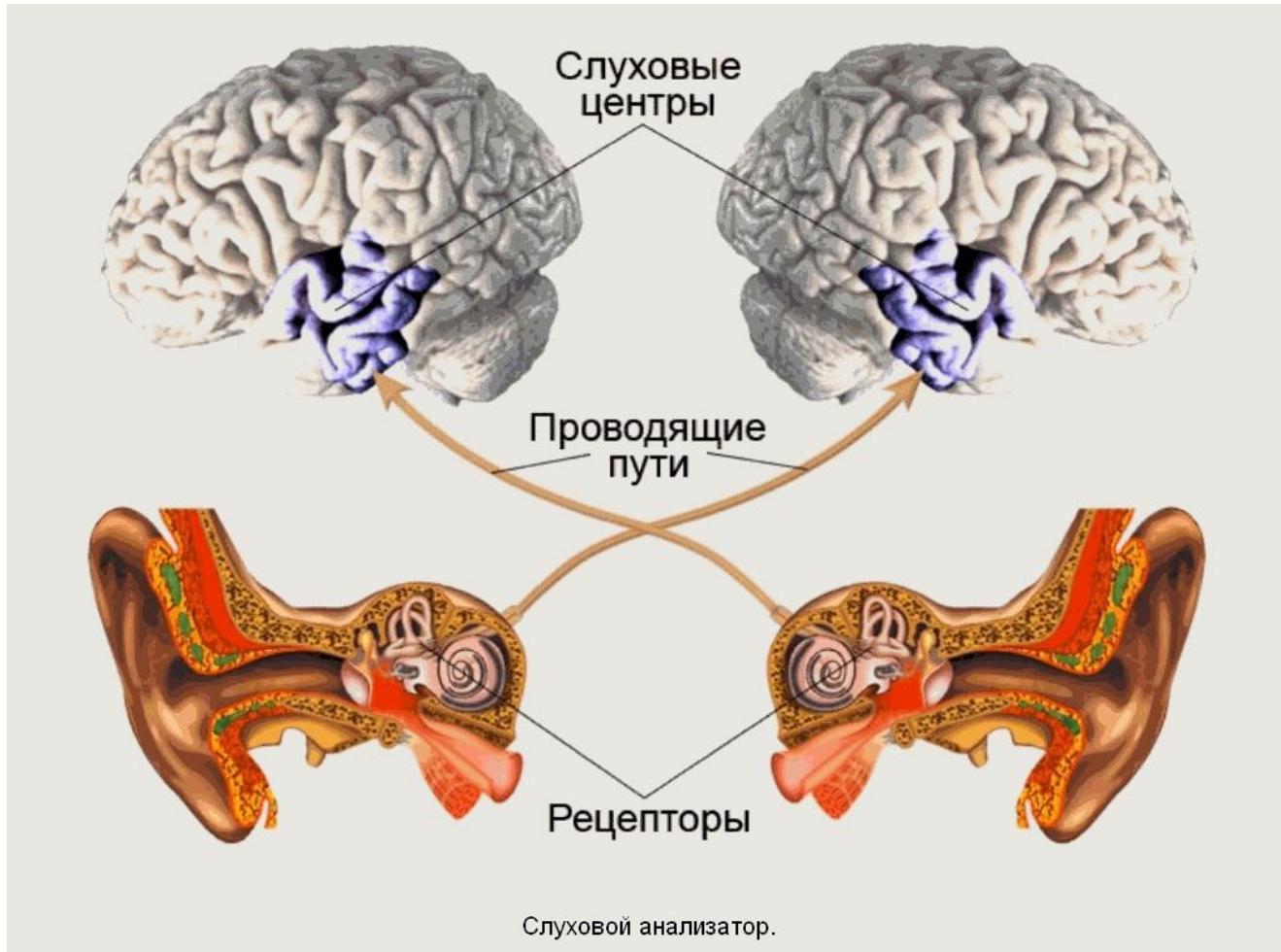


# Внутреннее ухо.



Внутреннее ухо находится внутри височной кости, оно заполнено жидкостью. Внутреннее ухо имеет: *преддверие, улитку (орган слуха), полукружные каналы (орган равновесия)*

# Слуховой анализатор.



# Гигиена слуха.



При некоторых заболеваниях (грипп, ангина, скарлатина) микробы могут проникнуть по слуховой трубе в среднее и внутренне ухо вызвать воспаление. Поэтому при боли в ухе следует немедленно обратиться к врачу. Вредно влияет на орган слуха шум, притупляет слух, утомляет нервную систему, снижает работоспособность.



# Проверти ваш вестибулярный аппарат.

- Практическая работа:  
Соедините ладони рук на уровне груди, поднимите одну ногу, согните ее в колене, разверните в сторону и прижмите пятку к внутренней поверхности коленного сустава второй опорной ноги. Закройте глаза, и включите секундомер. Если удалось продержаться в этом положении **16 с**-состояния вашего вестибулярного аппарата хорошее.

