



Издержки понятия ВИДЫ

Янурова Анна

Что такое экономика

- **Экономика** - это наука, которая изучает как люди используют имеющиеся ресурсы для удовлетворения своих неограниченных потребностей. Экономика - это способ организации деятельности общества, направленный на создание различных благ необходимых для потребления.
- **Экономика** - это совокупность материального производства и психологии людей. Если материальное производство опирается на достижения естественных наук, и, в значительной мере предсказуемо, то вторая составляющая экономики - психология, по-видимому, даже в отдаленном будущем останется скорее импровизацией, чем наукой. В этом и состоит сложность и трудность в постижении сущности экономики.
- **Экономика** - это особая сфера жизни общества, охватывающая производство товаров и услуг, обмен ими, распределение и потребление созданных в обществе благ.[1]

Понятия

Издержки - в экономике - затраты разного рода; как правило, основная составляющая цены. Отличаются сферой формирования (издержки обращения, издержки производства, торговые, транспортные, хранения) и способом включения в цену (целиком или по частям). Издержки производства на уровне предприятия - себестоимость продукции.^[2]

Издержки бывают

- Издержки бывают двух видов: **постоянные** и **переменные**. **Постоянные издержки** (накладные расходы) – это расходы, которые остаются неизменными. Так, предприятие должно ежемесячно платить за аренду помещений, теплоснабжение, выплачивать заработную плату работникам и т.д. Постоянные издержки присутствуют всегда независимо от уровня производства.
- **Переменные издержки** меняются в прямой зависимости от уровня производства. В расчете на единицу продукции эти издержки обычно остаются неизменными. А переменными их называют потому, что их общая сумма меняется в зависимости от объема произведенного товара.
- **Валовые издержки** представляют собой сумму постоянных и переменных издержек при каждом конкретном уровне производства.^[3]

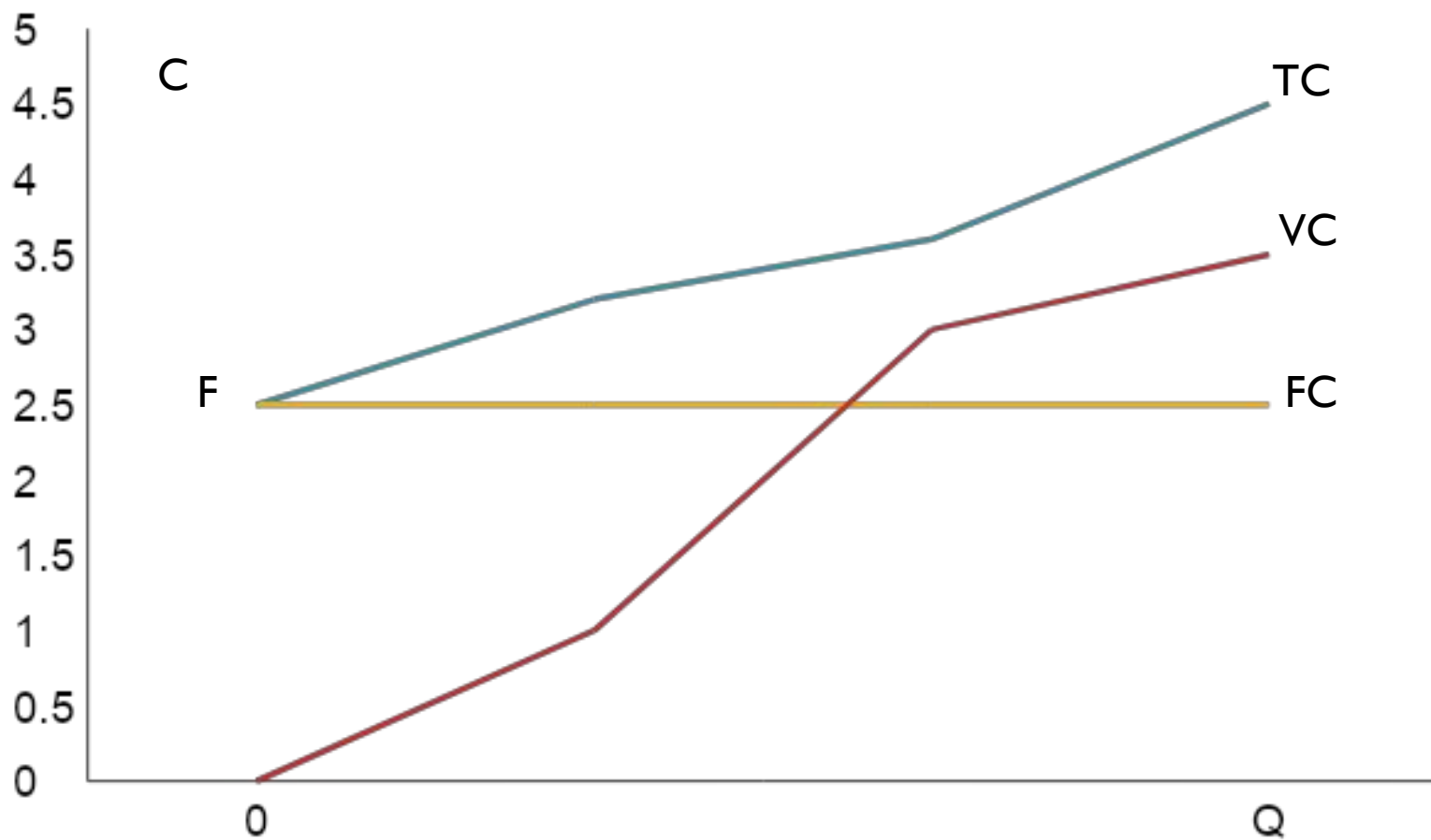
Альтернативность издержек

- 1) **Альтернативность** издержек, т.е. выбора наиболее предпочтительных и принесения в жертву других вариаций, от которых собственник капитала отказывается ради выбранного варианта.
- 2) **Пределной** производительности, учитывающей «придельный» вклад каждого фактора в создание продукта.

Различия бухгалтерских и экономических издержек и прибыль

Общая	Экономическая прибыль	Бухгалтерская прибыль
выручка	Экономические или вмененные издержки, (внешние плюсы внутренние, включая нормальную прибыль)	Бухгалтерские издержки (исключительно внешние)

Валовая (общие) издержки

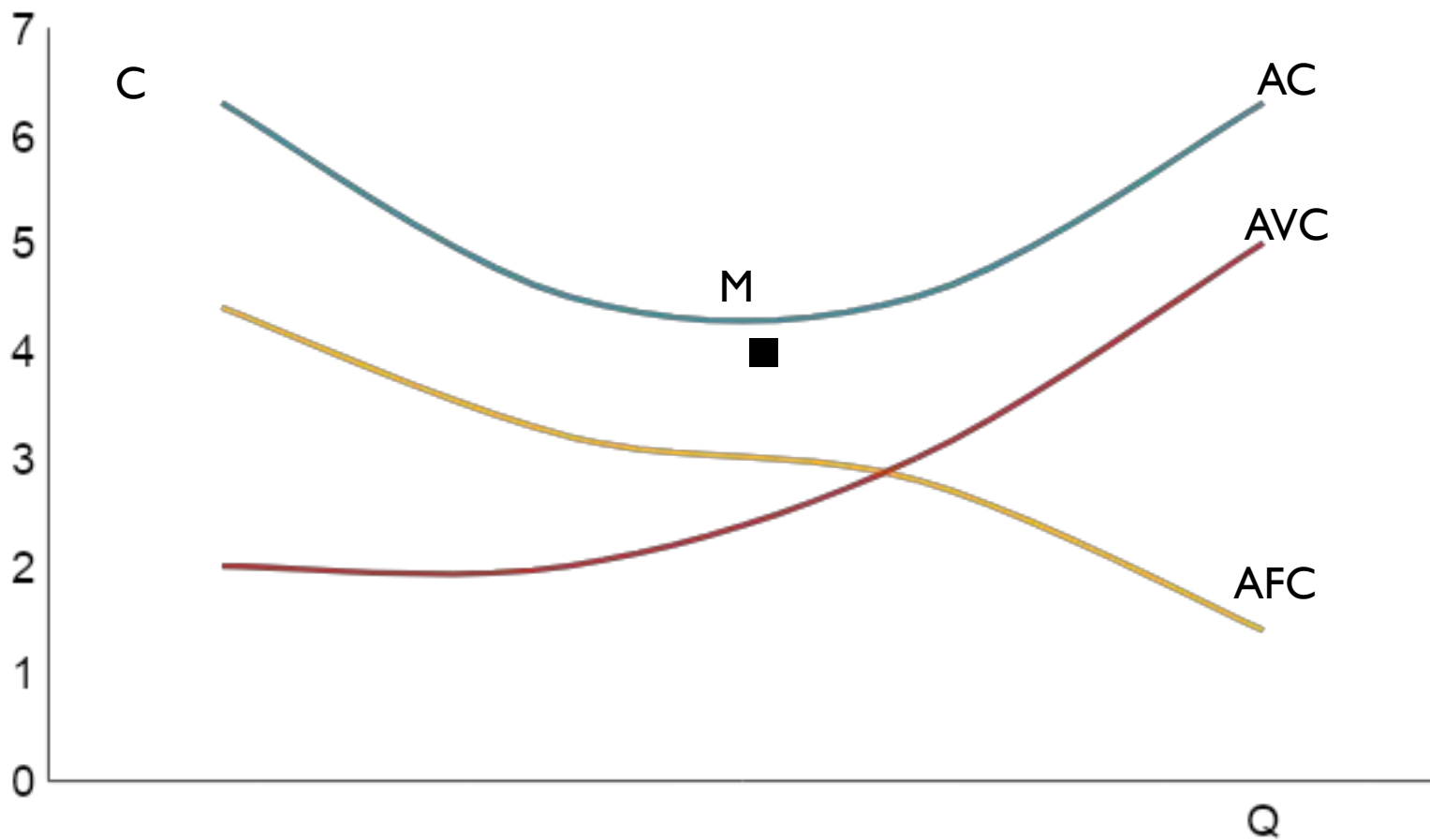


(рис 1)

Валовая (общие) издержки

Представляют собой сумму постоянной и переменных издержек при каждом конкретном уровне производства. На графике (рис 1) суммирование VC и FC означает сдвиг вверх линии VC на OF по оси координат.

Средние издержки

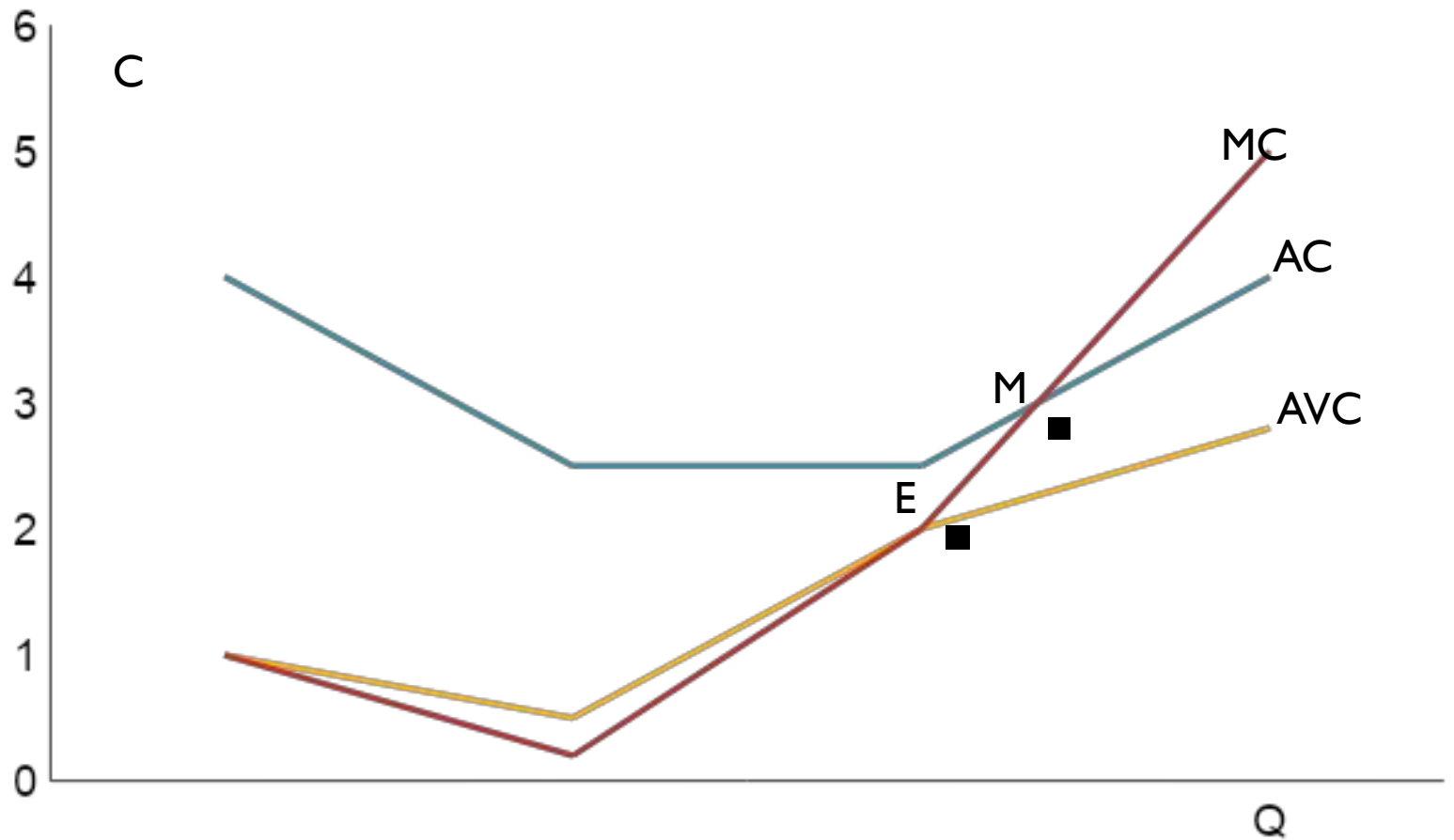


(рис2)

Средние издержки

- Равны валовым издержкам, деланным на произведенное количество товара ($AC=TC:Q$). Этот вид издержки имеет особое значение для понимания рыночного равновесия. (рис2) Сначала средние издержки весьма высокие. Это связано с большими постоянными издержками распределяются на незначительный объем продукции. По мере роста производства постоянные издержки приходится на все большее число единиц продукции, и среднее издержки быстро падают, доходя до минимума в точке М. Рост объема производства основное влияние на величину средних издержек начинают оказывать не постоянные, а переменные издержки. Следует обратить внимание, что кривая средних издержек непосредственно зависит от кривых средних постоянных издержек (AFC) и средних переменных издержек (AVC).

Придельные издержки

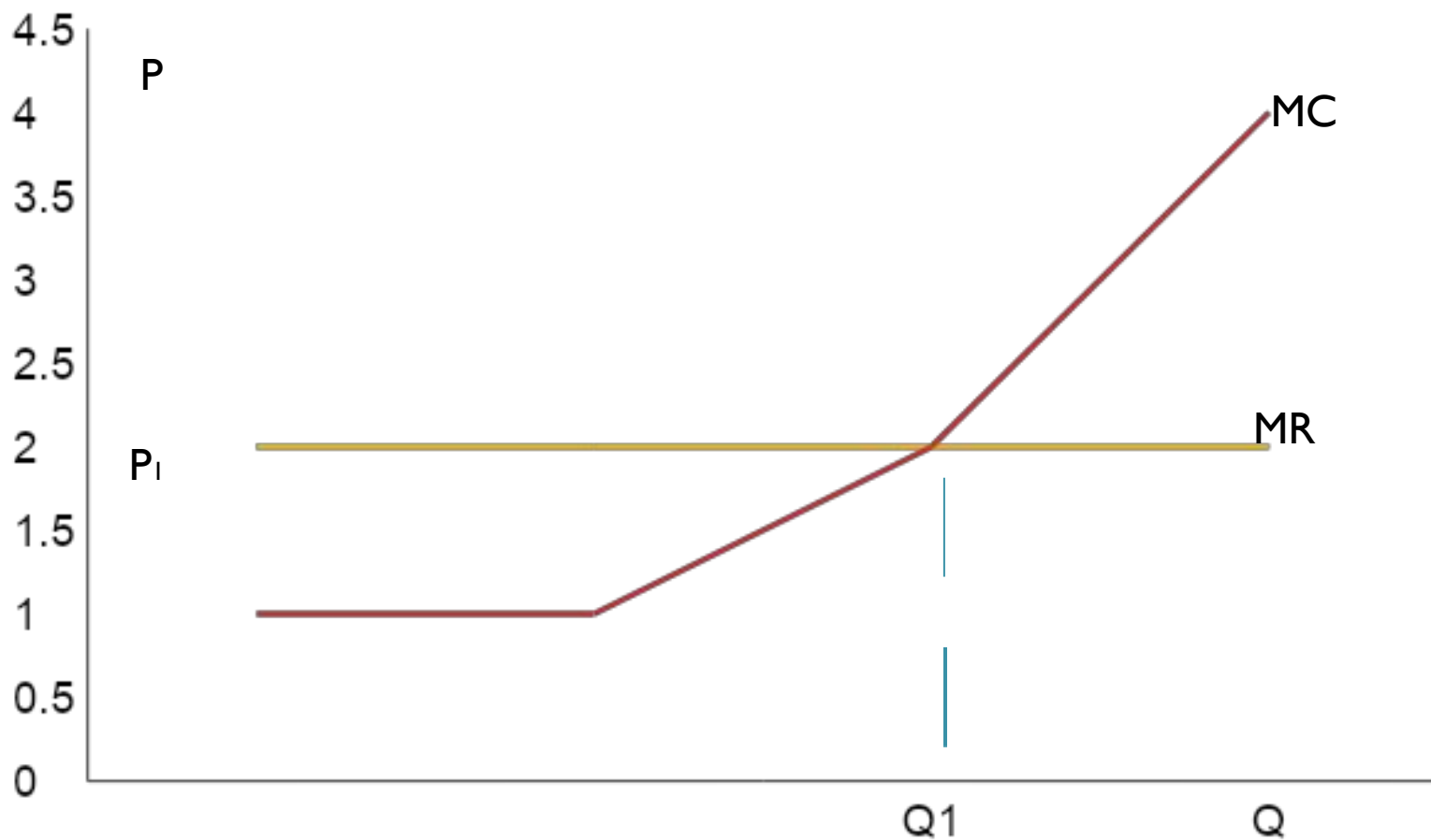


(рис 3)

Придельные издержки

- На (рис.3) показан динамика придельных издержек. Кривая придельных издержек не зависит от постоянных издержек, существуют независимо от-того, производится ли дополнительная единица продукта. Сначала придельные издержки сокращаются, оставаясь ниже средних издержек. Это объясняется тем, что если издержки на единицу продукции убывают каждый последующий продукт стоит меньше средних издержек.

Придельные издержки

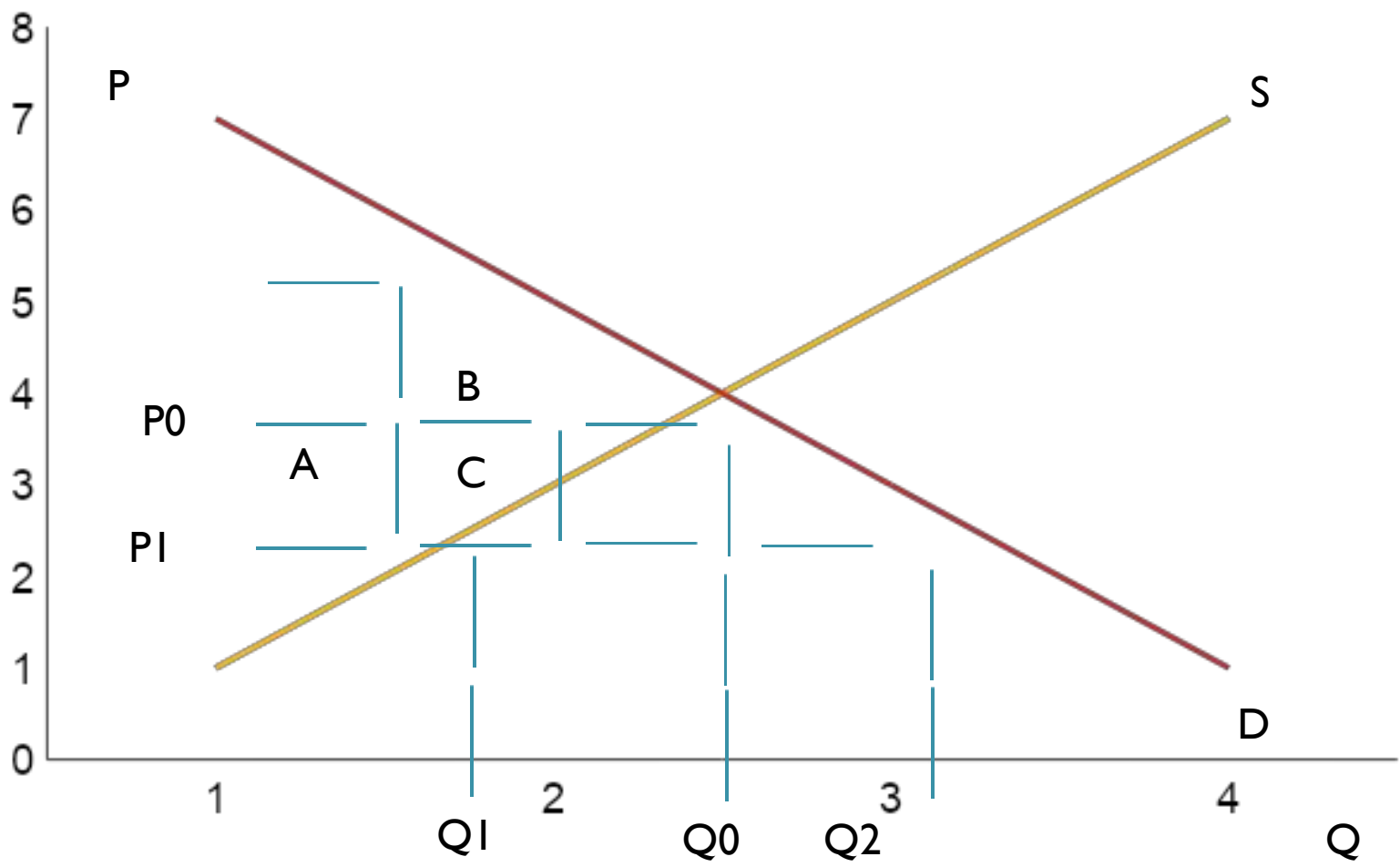


(рис4)

Придельные издержки

- На (рис4) показано, что с увеличением производства кривая придельных издержек (МС) идет вверх и пересекает горизонтальную линию предельного дохода, равного рыночной цене P_I , в точке M , соответствующей объему производства Q_I . Любое отклонение от этой точки приводит к потерям для фирмы либо в виде прямых убытков при большем объеме производства, либо в результате сокращения массы прибыли при уменьшении выпуска продукции.

Придельные издержки



(рис 5)

Придельные издержки

- Предположим, что государство фиксирует цену на какой-либо товар на уровне P_1 ниже цены равновесия P_0 (рис 5). Это приводит к возникновению дефекта ($Q_1 - Q_2$), поскольку при снижении цены спрос возрастает, но производительность сокращают производство.

Список литературы

- 1) <http://webotvet.ru/articles/opredelenie-ekonomika.html>
- 2) <http://tolkslovar.ru/i851.html>
- 3) <http://www.markets-web.ru/study-121-3.html>
- 4) К. Океанова Экономическая теория: Учебник.-М.: Издательско-торговая корпорация «Дашко и К», 2003.-596с.
- 5) Учебник под редакцией проф. Чепурина М. Н., проф. Киселевой Е.А. «курс экономической теории» Ответственный за выпуск Е.С. Ивонина Художник А.С. Паков Издательство «АСА» Киров 1999.