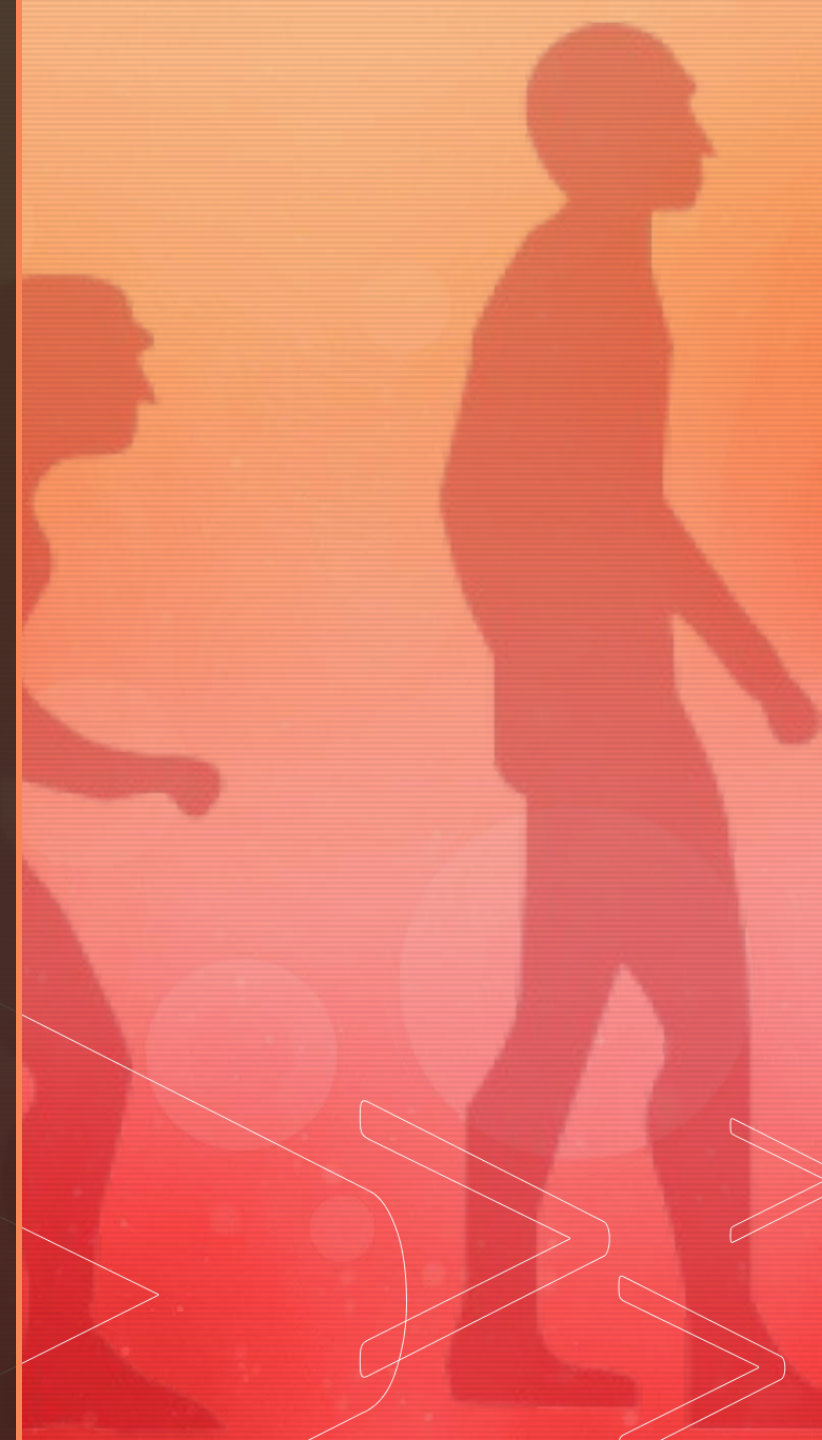


Подготовил студент Лапшин Р.А. группа МТ12-12

# Основные этапы социогенеза Критерии человеческого общества



# Социогенез

- *Социогенез* — это исторический процесс становления человеческой личности и межличностных взаимоотношений, а также формирования собственно человеческого общества с системой социальных отношений.



# Основные этапы социогенеза

---

1) Первобытно-общинный строй

---

2) Род

---

3) Матриархат

---

4) Патриархат

---

5) Племена

# Первобытно-общинный строй

- Первая социально-экономическая формация, связанная с родоплеменными отношениями.
- Период - от возникновения человека и общества до становления классовых отношений в основном эпохи палеолита, мезолита и неолита



# Род

- Коллектив кровных родственников, ведущих происхождение от общего предка (общее родовое имя).
- Хозяйство - Охота, собирательство, рыболовство
- Период - Поздний палеолит. Мезолит. (33-4 тыс. л. до н.э)

# Матриархат

- Тип родового строя, с родством по материнской линии.
- Хозяйство - Охота, собирательство, рыболовство
- Период - Поздний палеолит. Мезолит. (33-4 тыс. л. до н.э)

# Патриархат

- Тип родового строя, с родством по мужской линии и отцовским правом.
- Хозяйство - Мотыжное земледелие, скотоводство (7-4 тыс. до н.э.) , плужное земледелие, скотоводство(4-3 тыс. до н.э.)
- Период - Неолит (7-3 тыс. до н.э.)



# Племена

- Племя - это крупное объединение родов.
- Мотыжное земледелие, скотоводство (7-4 тыс. до н.э.), плужное земледелие, скотоводство (4-3 тыс. до н.э.)
- Период - Неолит (7-3 тыс. до н.э.)



# Критерии человеческого общества

- Американский социолог Эдвард Шилз полагает, что основу общества составляет такая его характеристика, как функционирование публичной власти, обеспечивающей контроль над всей территорией и насаждающей общую культуру.
- Э. Шилз выделяет следующие критерии общества:
- оно не является частью более крупной системы;
- оно пополняется преимущественно за счёт детей тех людей, которые уже являются его признанными представителями;

- объединение имеет территорию, которую считает своей собственной;
- у общества есть собственное название и собственная история;
- оно обладает собственной системой управления;
- объединение существует дольше средней продолжительности жизни отдельного индивида;
- его объединяет общая система ценностей (обычаев, традиций, норм, законов, правил), которую называют культурой[



A dark silhouette of a man in a suit, bowing forward and tipping his hat with his right hand. The background is a dark gray gradient. A thin orange vertical line is on the far left edge.

**СПАСИБО ЗА  
ВНИМАНИЕ**