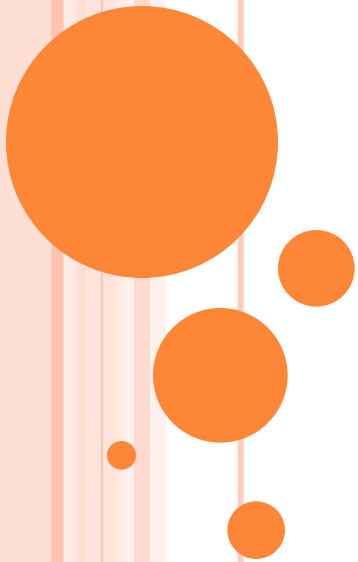
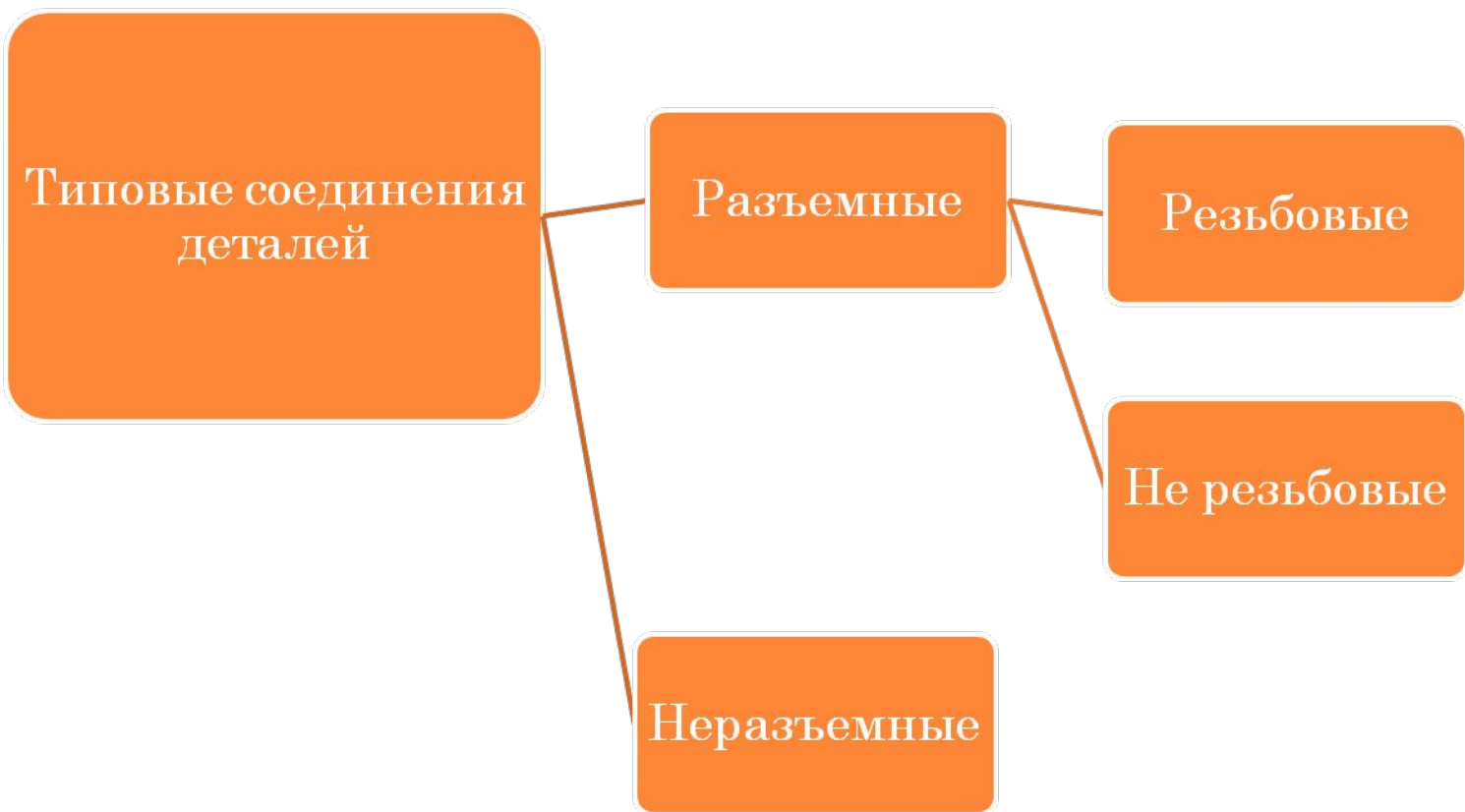


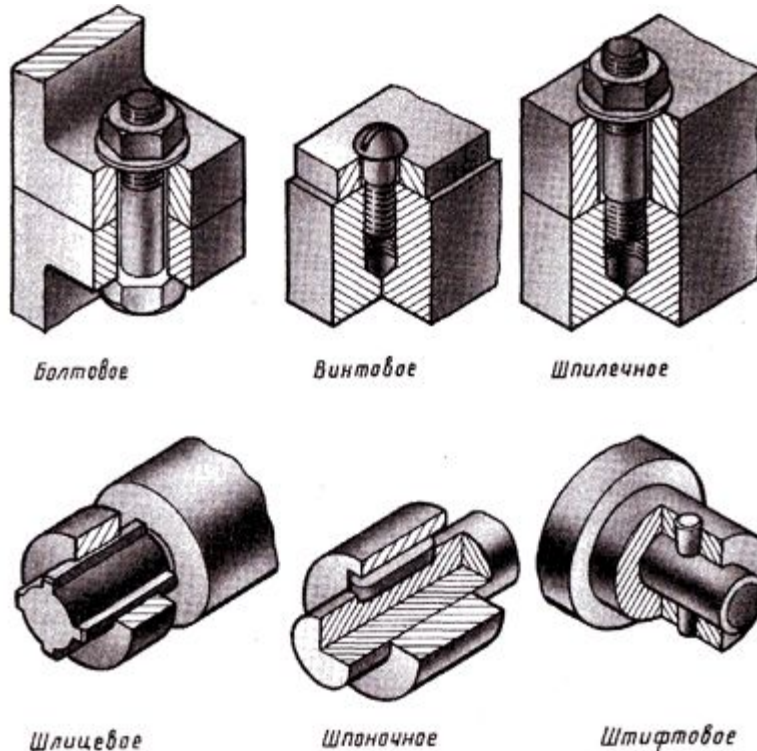
ВИДЫ СОЕДИНЕНИЯ ДЕТАЛЕЙ





РАЗЪЕМНЫЕ СОЕДИНЕНИЯ

- Разъемные соединения – это соединения, которые можно разобрать не разрушая деталей скрепляемых элементов.



БОЛТОВОЕ СОЕДИНЕНИЕ

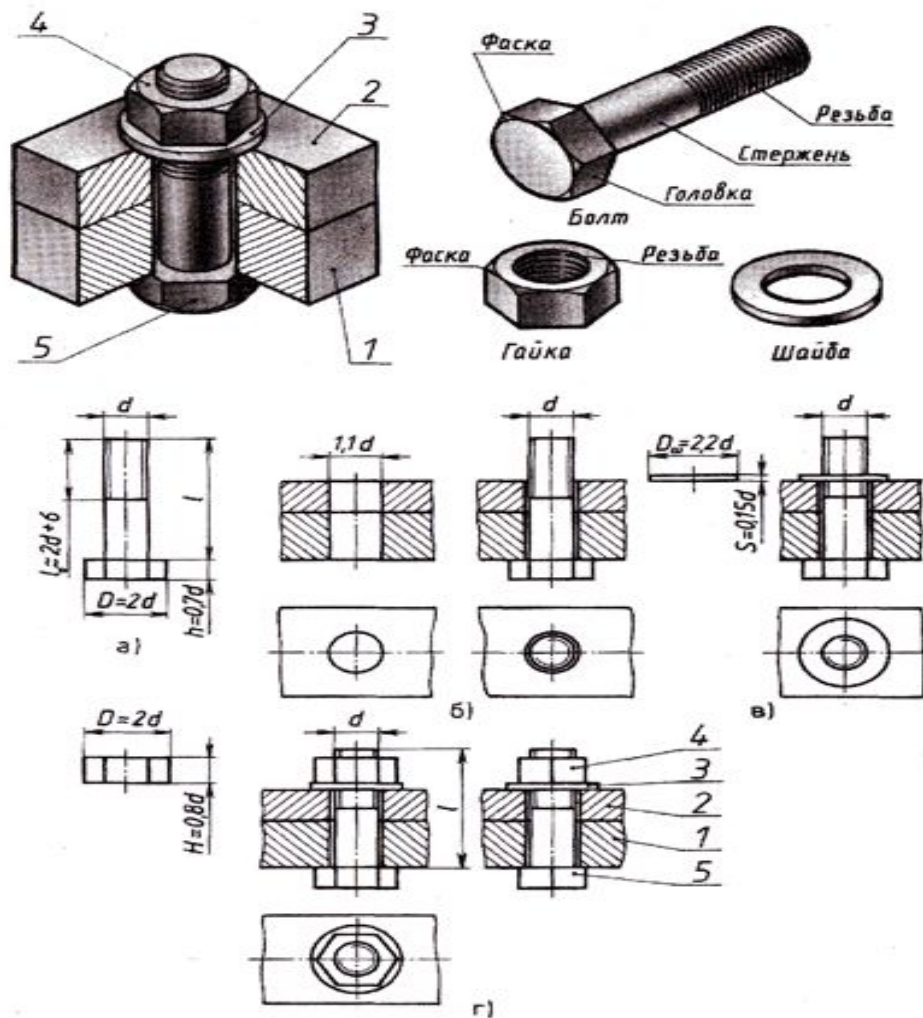
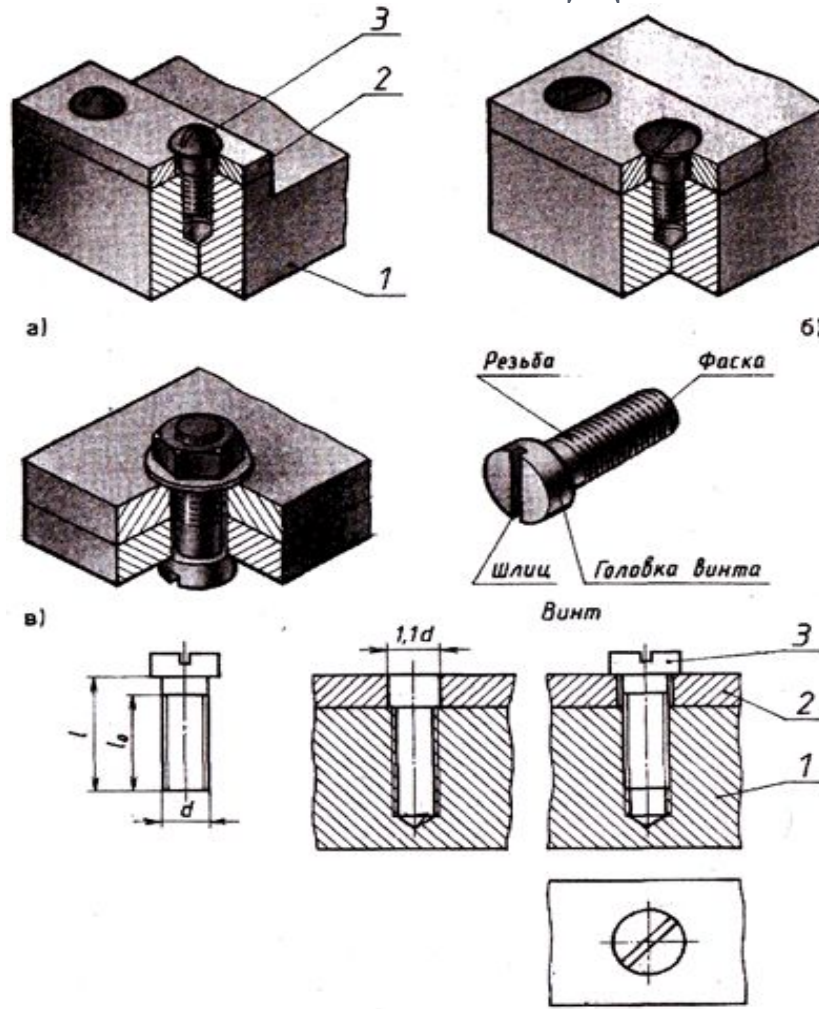


Рис. 210. Болтовое соединение

Болтовое соединение — соединение деталей, осуществляемое с помощью болта, гайки и шайбы.



ВИНТОВОЕ СОЕДИНЕНИЕ

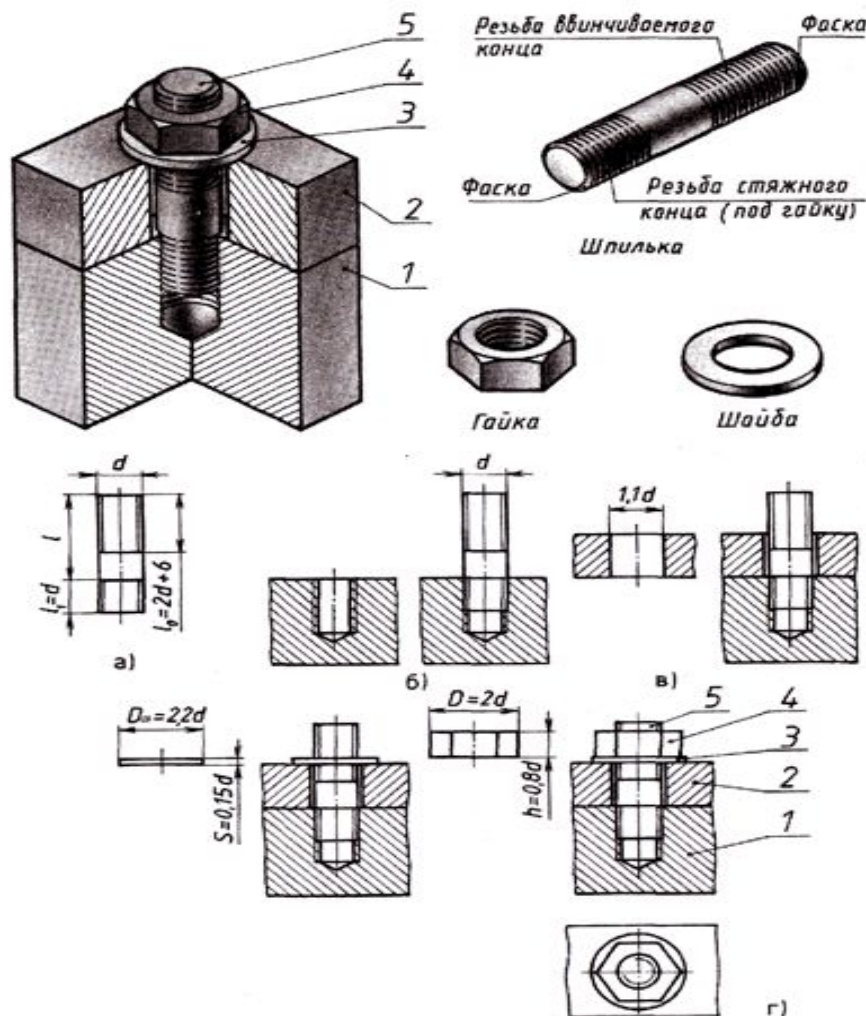


Винтовое соединение — соединение деталей, осуществляемое с помощью винта, ввинчиваемого в одну из соединяемых деталей, либо винта, шайбы и гайки.

Рис. 211. Винтовое соединение



СОЕДИНЕНИЕ ШПИЛЬКОЙ



Шпилечное соединение — соединение деталей, осуществляемое с помощью шпильки, один конец которой вворачивается в одну из соединяемых деталей, а на другой надевается присоединяемая деталь, шайба и затягивается гайка.

Рис. 212. Соединение шпилькой

ШПОНОЧНОЕ СОЕДИНЕНИЯ

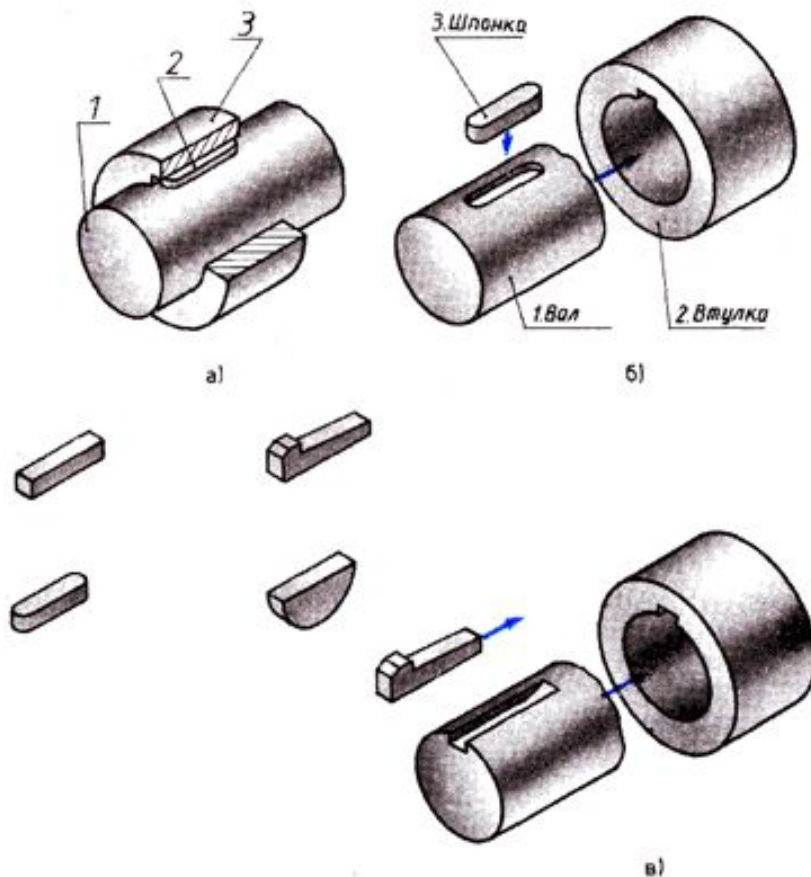


Рис. 213. Детали шпоночного соединения

Шпоночное соединение — соединение деталей, осуществляемое посредством шпонки, которая устанавливается в шпоночном пазу вала и входит в шпоночную канавку присоединяемой детали.



ШТИФТОВОЕ СОЕДИНЕНИЕ

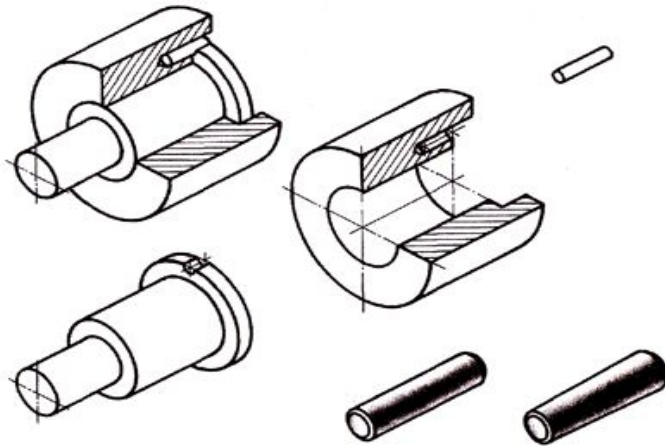


Рис. 215. Детали штифтового соединения

- Штифтовое соединение — соединение деталей, осуществляемое посредством плотной посадки штифта в соединяемые детали.

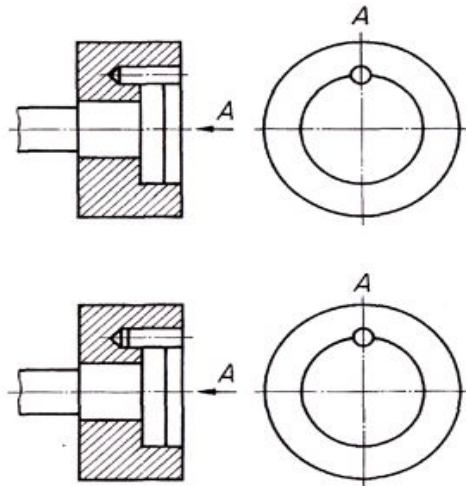


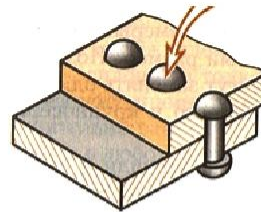
Рис. 216. Чертеж штифтового соединения



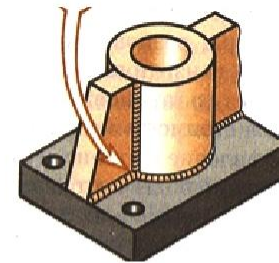
НЕРАЗЪЕМНЫЕ СОЕДИНЕНИЯ

□ Неразъемными соединениями называют соединения деталей, которые нельзя разобрать не разрушая деталь и скрепляемые элементы.

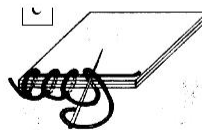
-Сварные, клепаные, паяные, клееные, сшитые, запрессованные



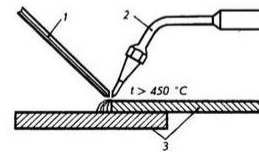
Клепаное



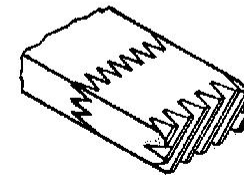
Сварное



Сшивное



Паяное



Клеевое

