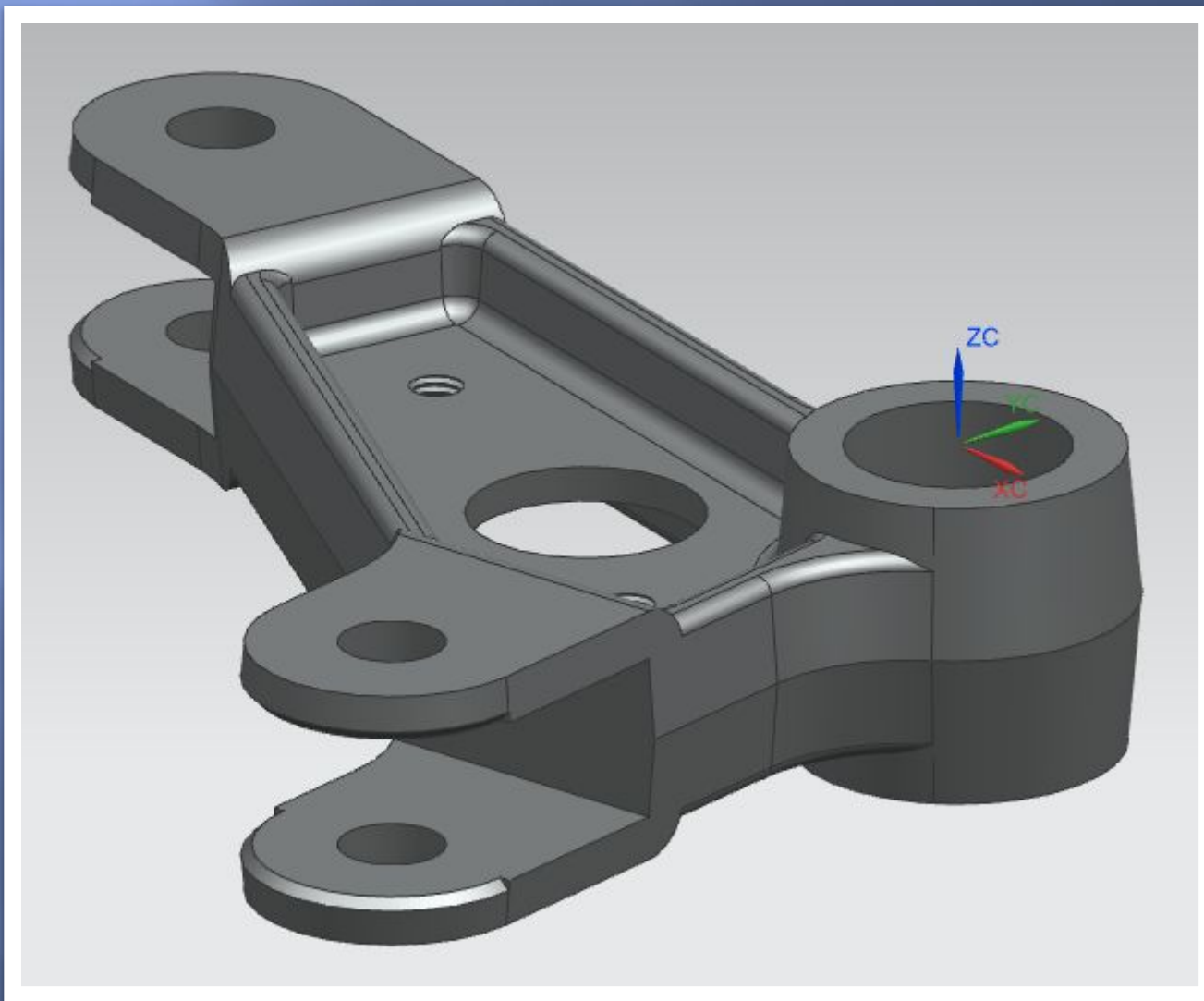


CAD/CAE-ТЕХНОЛОГИИ ПРОЕКТИРОВАНИЯ И АНАЛИЗА ИЗДЕЛИЙ В АВИАСТРОЕНИИ

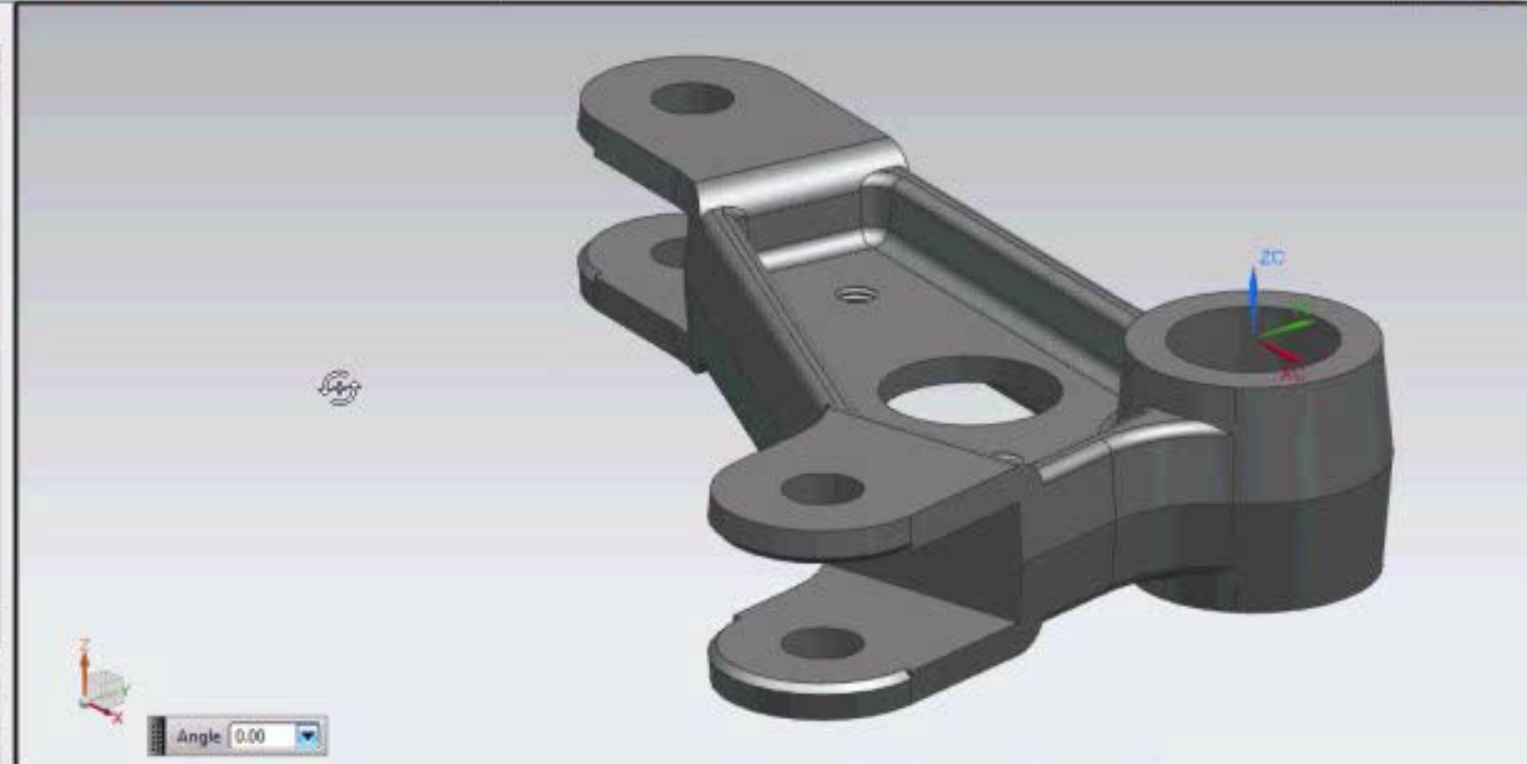
ДВУПЛЕЧАЯ КАЧАЛКА 242-5101-540



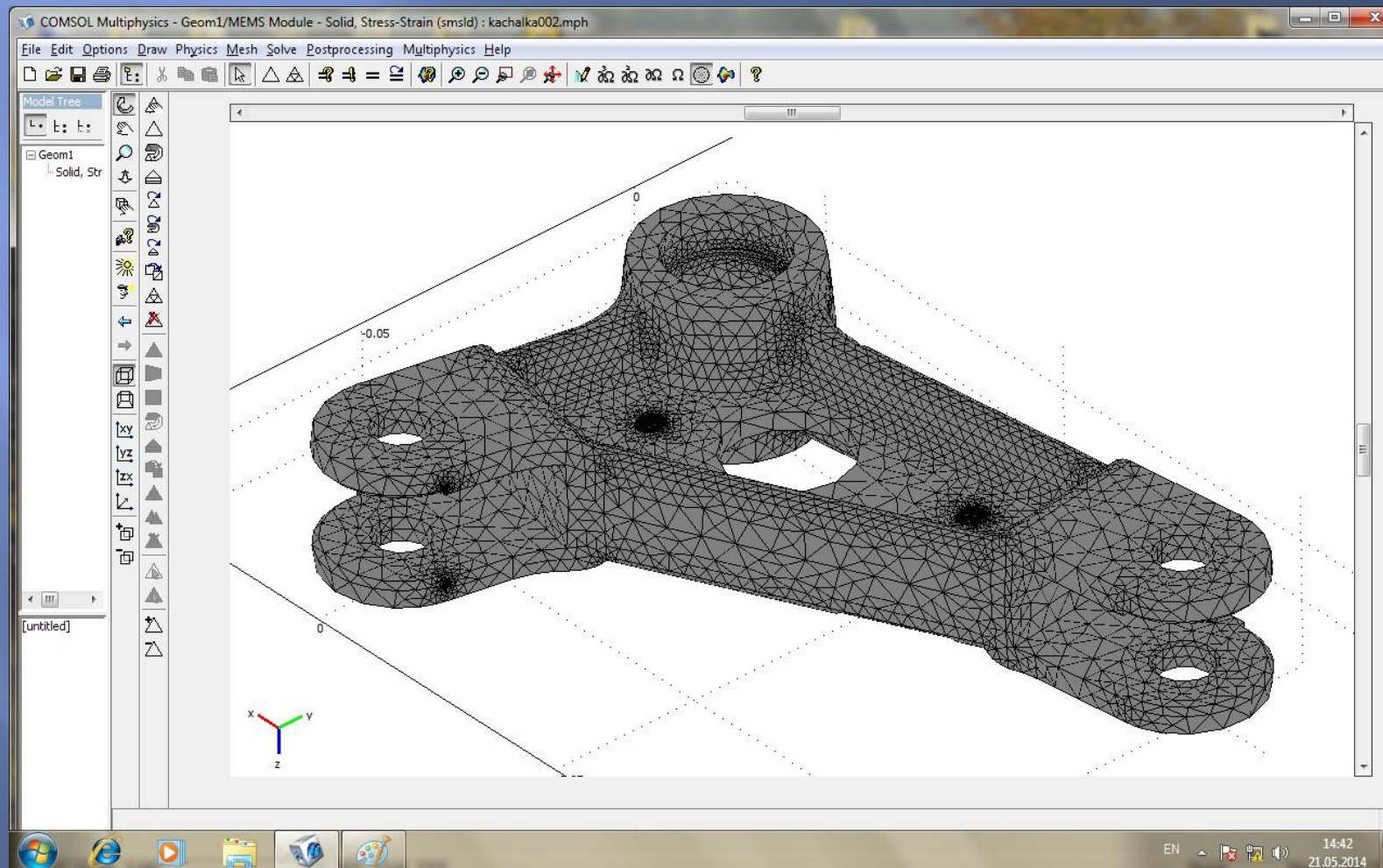
Навигатор модели

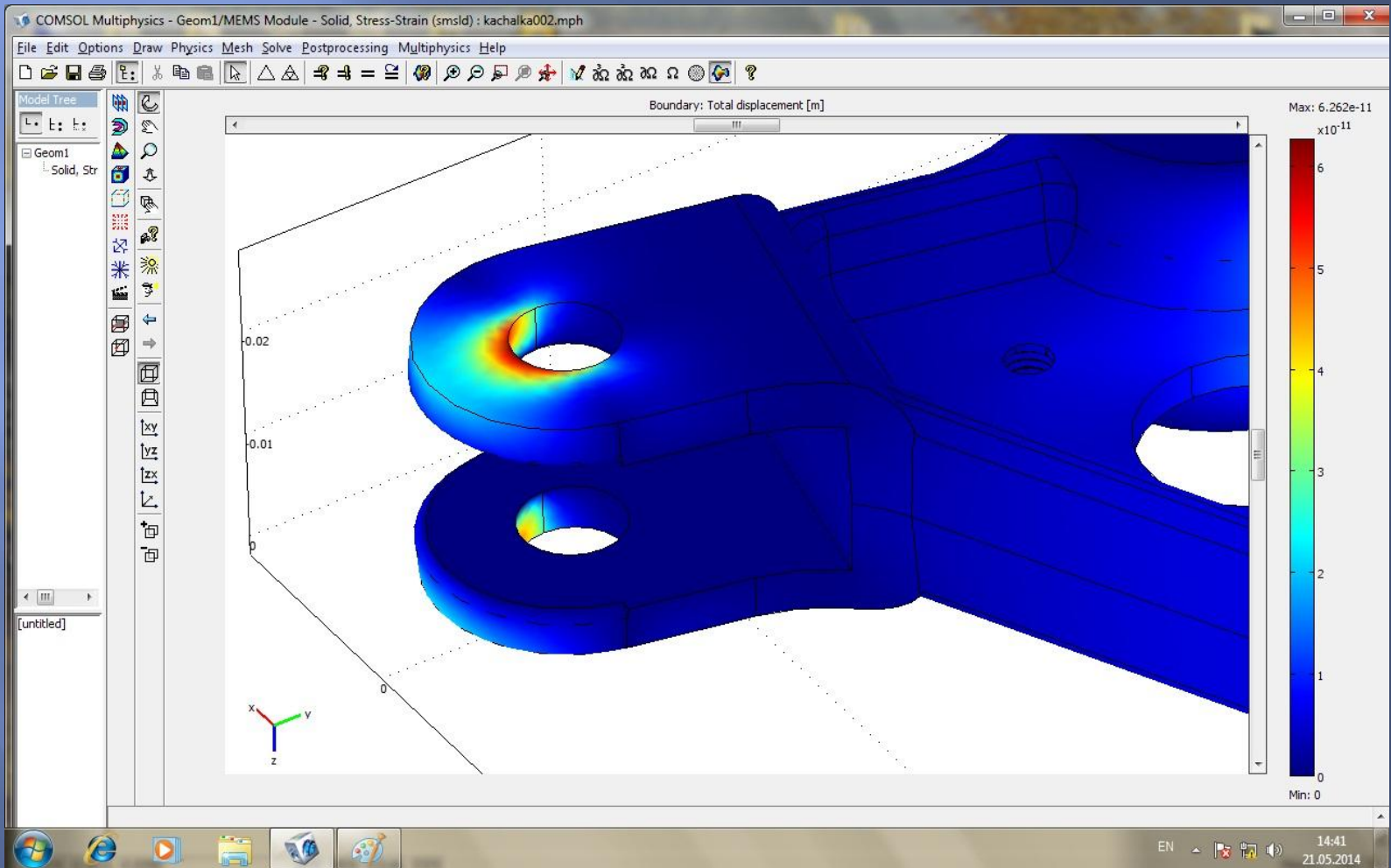
| Имя | Комм |
|-------------------------|------|
| Режим истории | |
| Виды модели | |
| Камеры | |
| Выражения пользователя | |
| История модели | |
| Базовая система коо... | |
| Эскиз (1) "SKETCH_0... | |
| Вытягивание (2) | |
| Эскиз (2) "SKETCH_0... | |
| Вытягивание (4) | |
| Базовая система коо... | |
| Эскиз (6) "SKETCH_0... | |
| Вытягивание (7) | |
| Базовая система коо... | |
| Эскиз (9) "SKETCH_0... | |
| Вытягивание (10) | |
| Базовая система коо... | |
| Эскиз (12) "SKETCH_0... | |
| Вытягивание (13) | |
| Модель (14) | |

Зависимости
Подробная
Просмотр

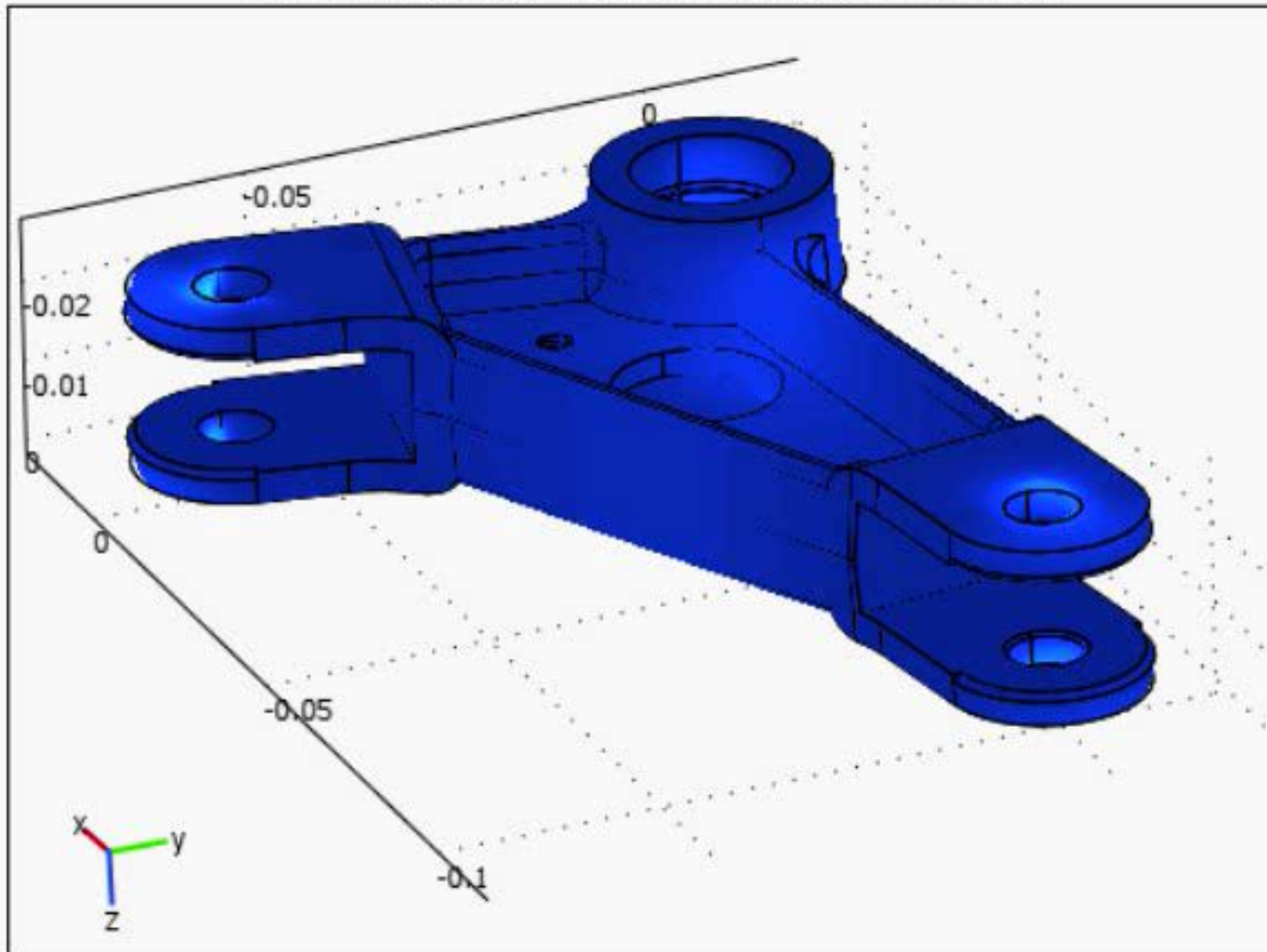


Геометрия модели детали «качалка» с конечно-элементным разбиением



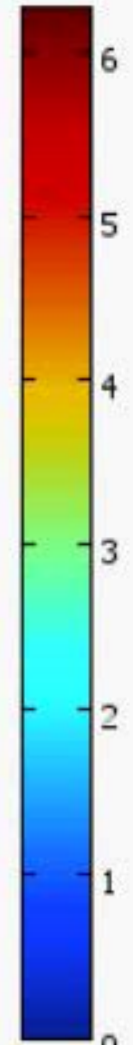


Boundary: Total displacement [m] Deformation: Displacement



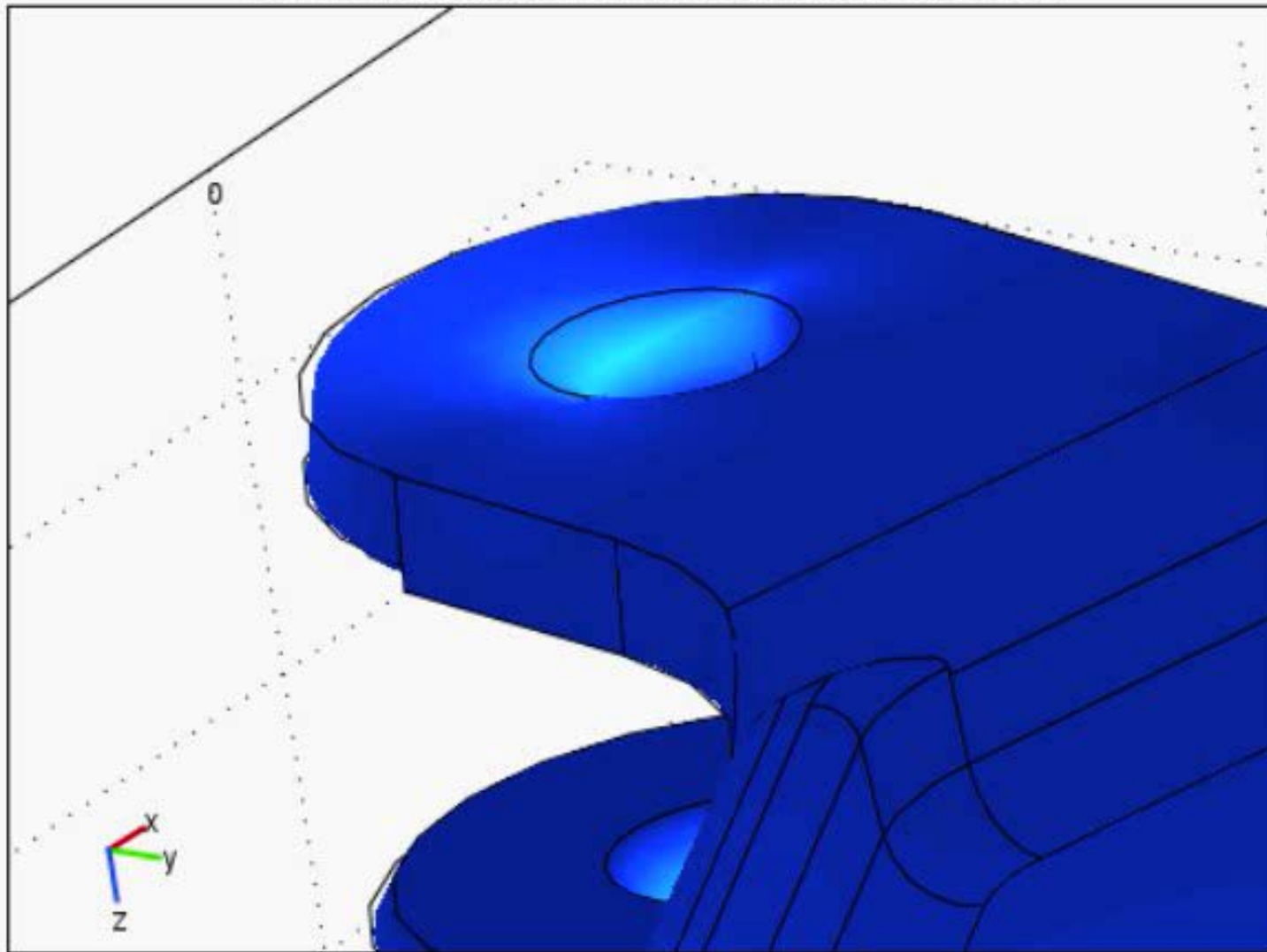
Max: 6.262e-11

$\times 10^{-11}$



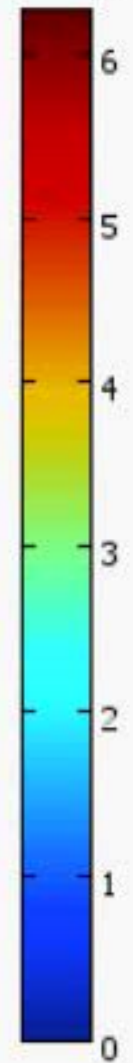
Min: 0

Boundary: Total displacement [m] Deformation: Displacement



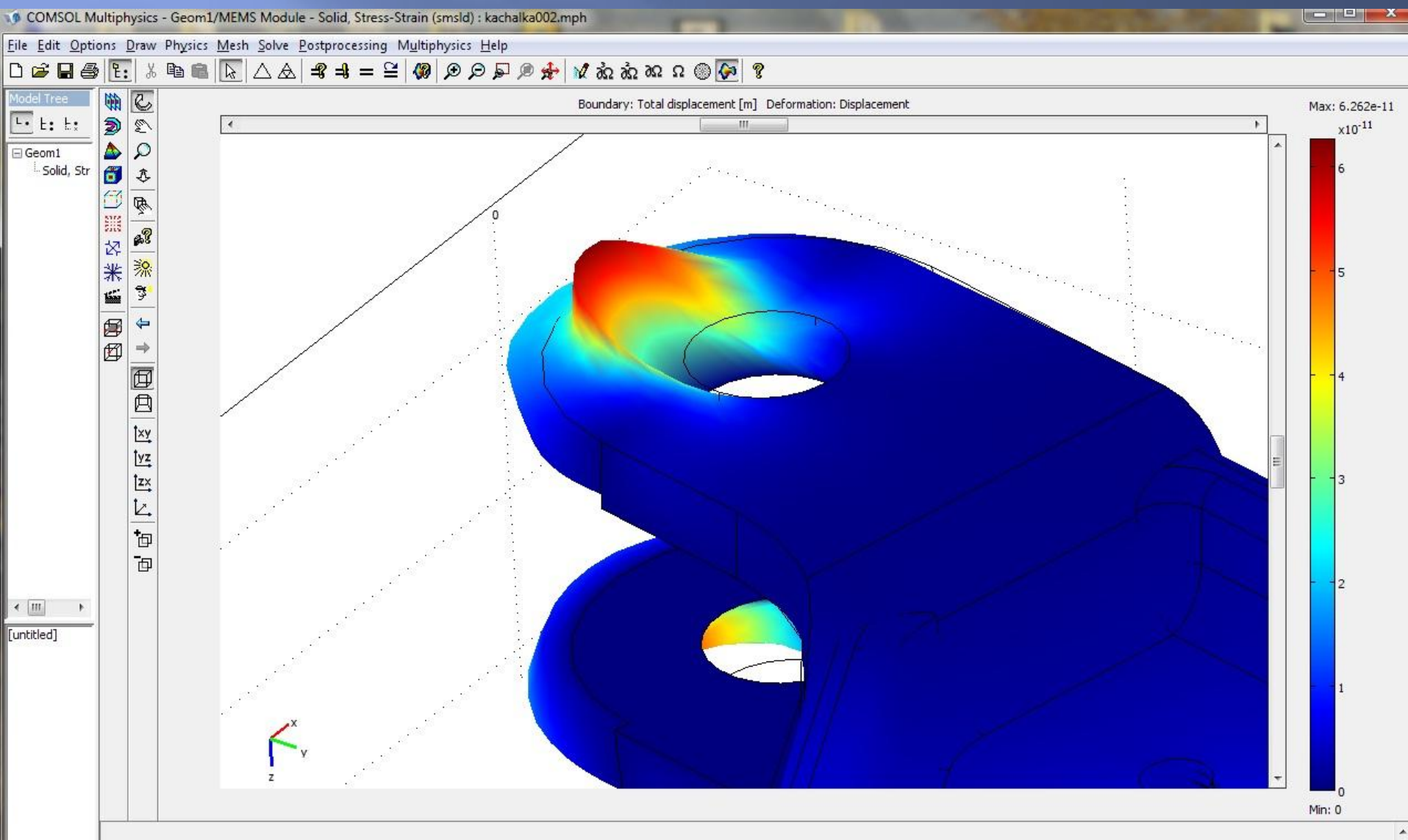
Max: 6.262e-11

$\times 10^{-11}$



Min: 0

Короткое плечо качалки



Спасибо за внимание!



ВОЗЛМЕВЛОГ БГС