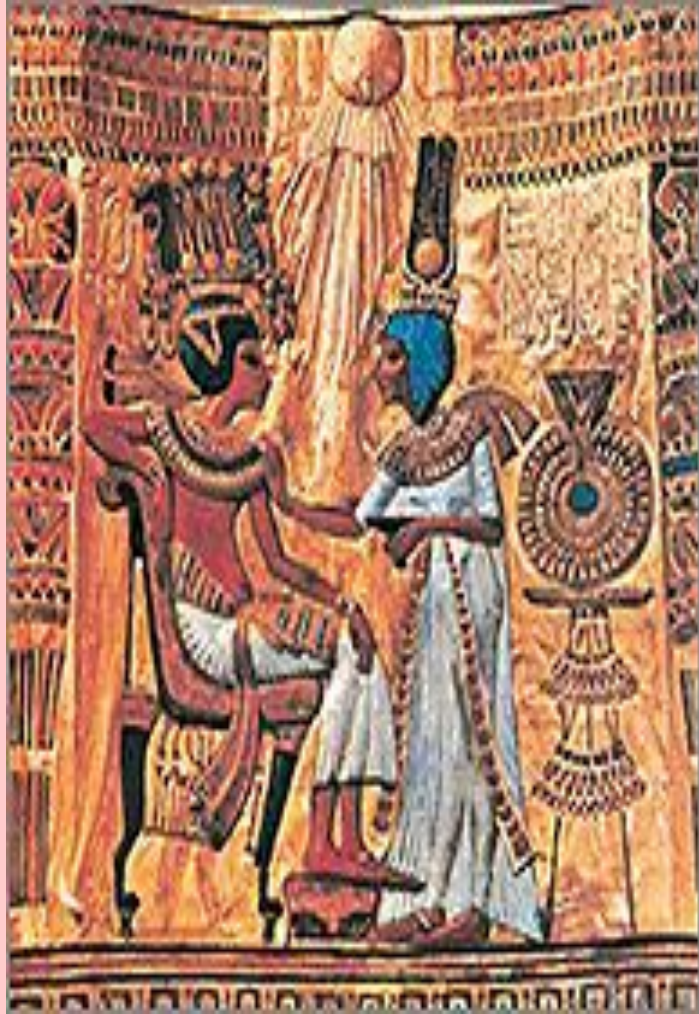




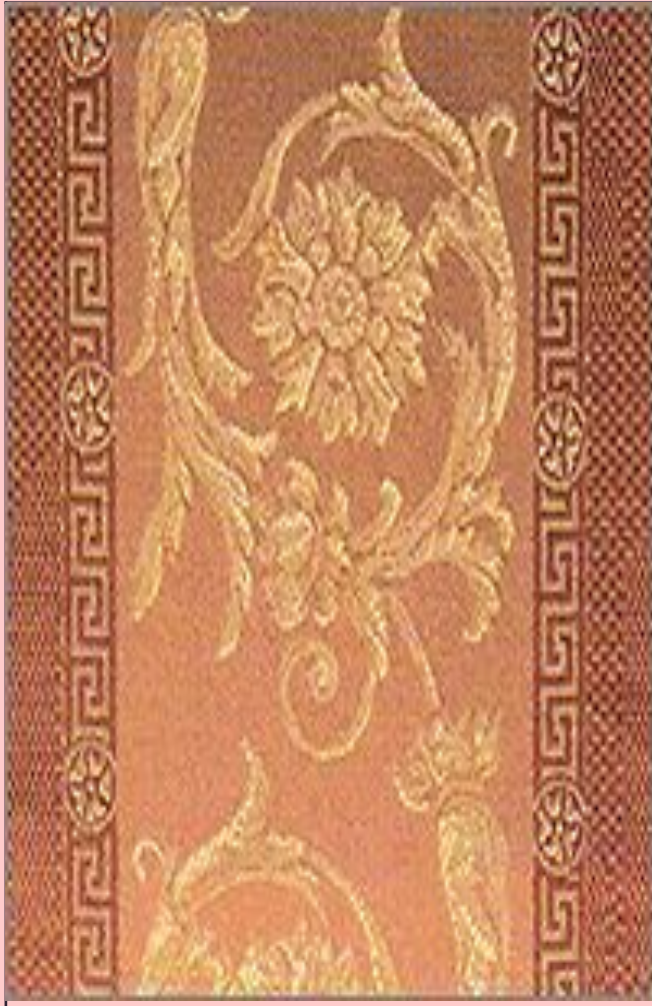
Техника вышивания художественной, белой и владимирской гладью.

История возникновения вышивки



Когда зародилась вышивка? Вышивка не могла появиться раньше, чем появились нитки. Ну, едва ли жёсткие стебли растений или жилы животных, которые были предшественниками ниток, могли нести эстетический смысл. Однако нитки в современном понимании этого слова появились лишь в Средние века: а вышивка уже была! Первые льняные ткани появились примерно 7-8 тысяч лет назад, и делались они в Древнем Египте.

История возникновения вышивки



Можно предположить, что именно в то время и появилась вышивка: поскольку нити были достаточно гладкими, гибкими и прочными, чтобы ими можно было вышивать. Вышивание едва ли появилось позже: дошедшие до нас образцы говорят о многовековой традиции и развитием

мастерстве

История возникновения вышивки



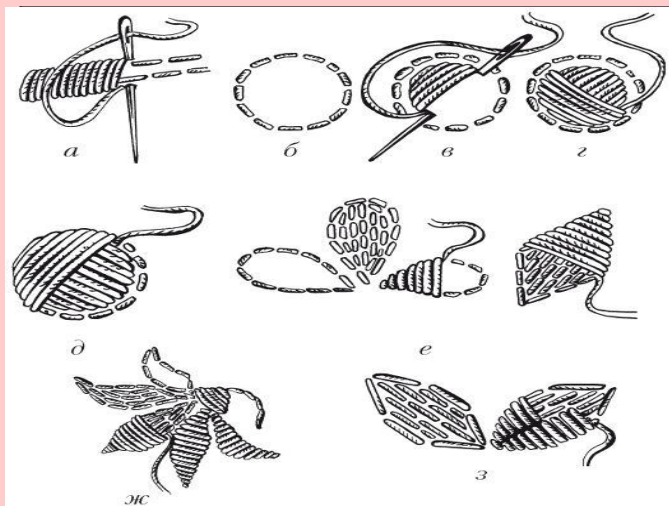
Наиболее известны вышивки цветной гладью из Китая и Японии — мастерицы этих стран издавна достигали баснословных успехов в тонкостях этого вида рукоделия. Однако и в других странах рукодельницы не обошли вниманием этот вид вышивки. Яркие узоры южных европейских стран и нежные переливистые — северных, причем самых разных эпох вплоть до сегодняшнего дня, тоже завоевывают сердца любителей как традиционной культуры, так и оригинальных техник.

Белая гладь



Белая гладь это очень тонкая вышивка. Она выполняется тонкой иглой белыми нитками по белому фону (отсюда и название) на тонких тканях: батисте, маркизете, шифоне, крепдешине нитками мулине или шелком. Белой гладью чаще всего вышивается растительный узор из цветков и листиков, а так же монограммы. Гладьевую вышивку можно дополнить ажурными сетками и украсить различными дополнительными швами, например: узелками, россыпью, подкладным швом или «восьмеркой». Белой гладью вышивается белье, блузки, воротники, платки, шали, носовые платки и т.п.

Белая гладь



Классический стебельчатый шов

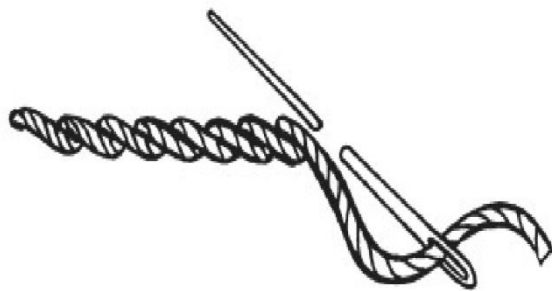
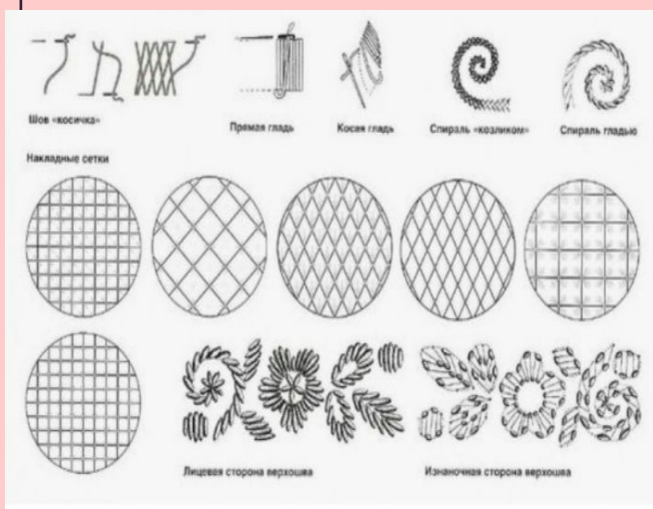


Рисунок 8 а. Тонкий стебельчатый шов

- Вышивка выполняется по предварительно проложенному настилу из ниток, как правило более толстых, чем рабочие, чтобы гладь была выпуклой. Гладь выполняют так: переводят рисунок на ткань, обшивают его контуры стежками "вперед иголку", прокладывают в 1 или 2 ряда настил, и вышивают гладью в противоположном настилу направлении.
- При вышивании белой гладью используют несколько видов швов.

Владимирская гладь



- В работе используется несколько видов швов, но самым главным приемом можно считать простые односторонние гладьевые стежки.
- Вышивают, как правило, в 4-6 нитей, то есть ваша рабочая нить должна быть действительно толстой. Игла выводится на лицевую сторону по контуру рисунка, делается стежок, а затем игла снова выводится на лицо через 1-2 ниточки в стороне от последнего прокола. Стежки могут быть различной длины — в частности на округлых изогнутых мотивах для большей плавности чередуют короткие и длинные стежки.

Владимирская гладь

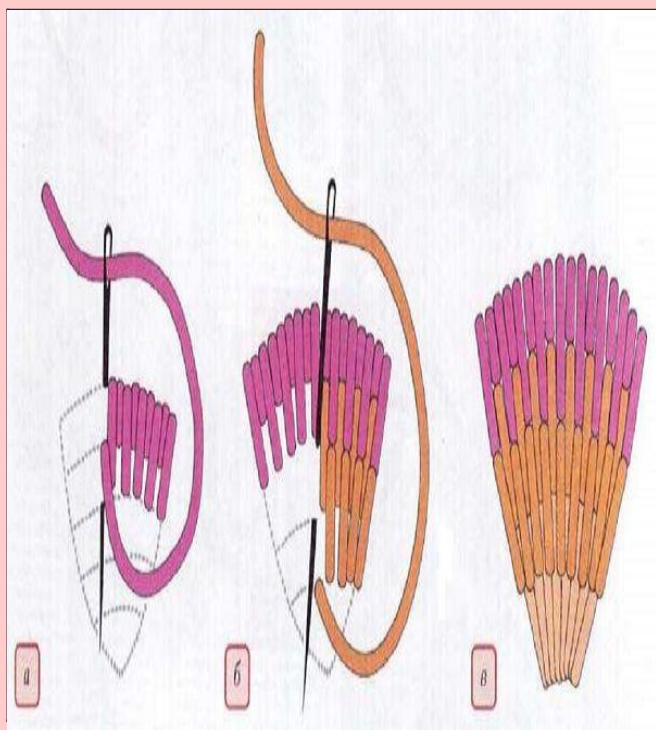


Правила вышивки художественной гладью



- Для того, чтобы вышивка гладью была выполнена аккуратно, натяните ткань на пальцы.
- Стежки должны полностью покрывать ткань.
- Стежки должны размещаться один за другим.
- Края мотива должны быть ровными.
- Начинайте работу с самого узкого места элемента.
- До начала работы вычертите на ткани контурные линии мотивов.

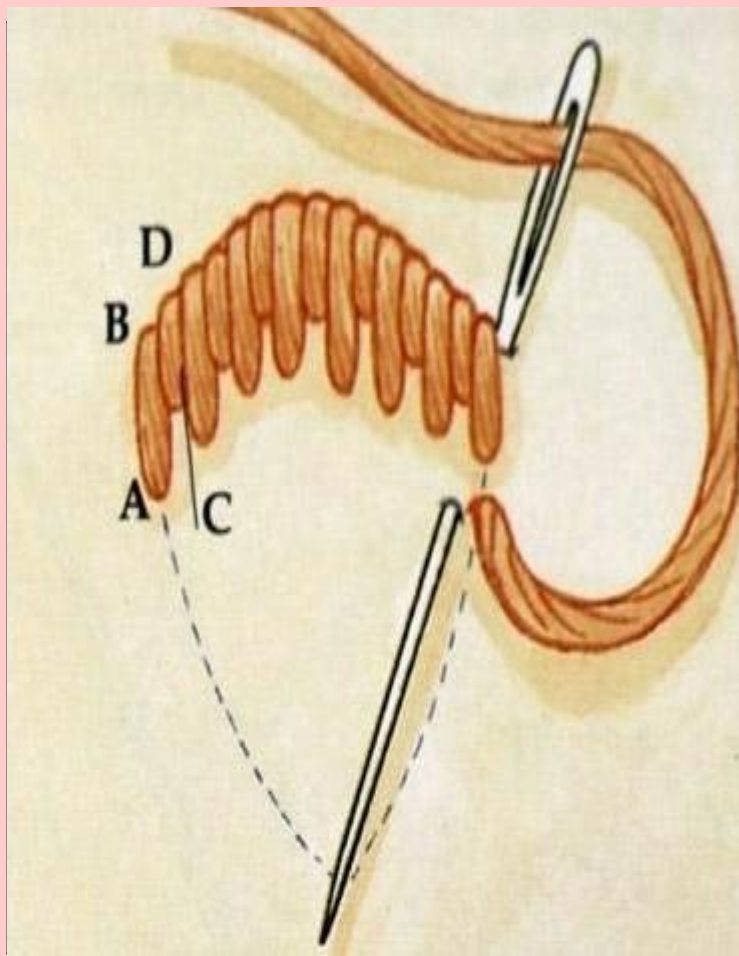
Правила вышивки художественной гладью



Эта техника наиболее популярна среди опытных вышивальщиц, и используется ими обычно для передачи тонких оттеночных переходов. Художественная гладь состоит из одного ряда стежков разной длины, которые частично покрываются рядами более длинных стежков.

Первый ряд этого вида глади состоит из длинных и коротких как правило вертикальных, реже горизонтальных стежков. Стежки последующих рядов длинные, тоже вертикальные (или горизонтальные).

Правила вышивки художественной гладью

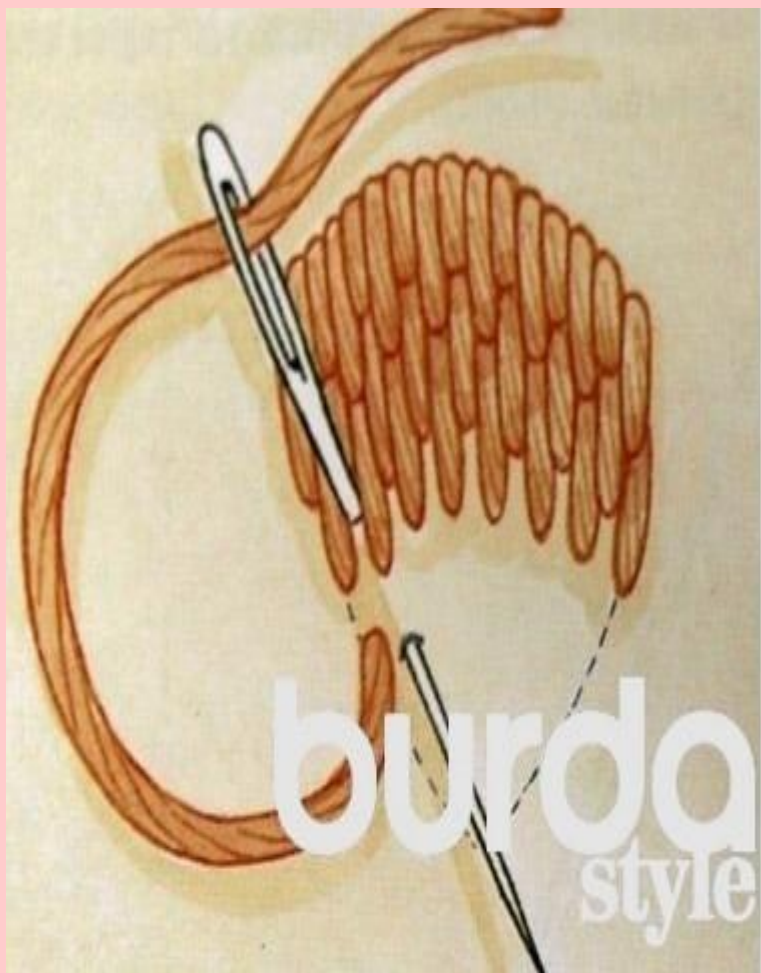


При художественной глади обычно применяются нитки разных оттенков одного цвета, чтобы добиться мягких оттеночных переходов.

Шаг 1

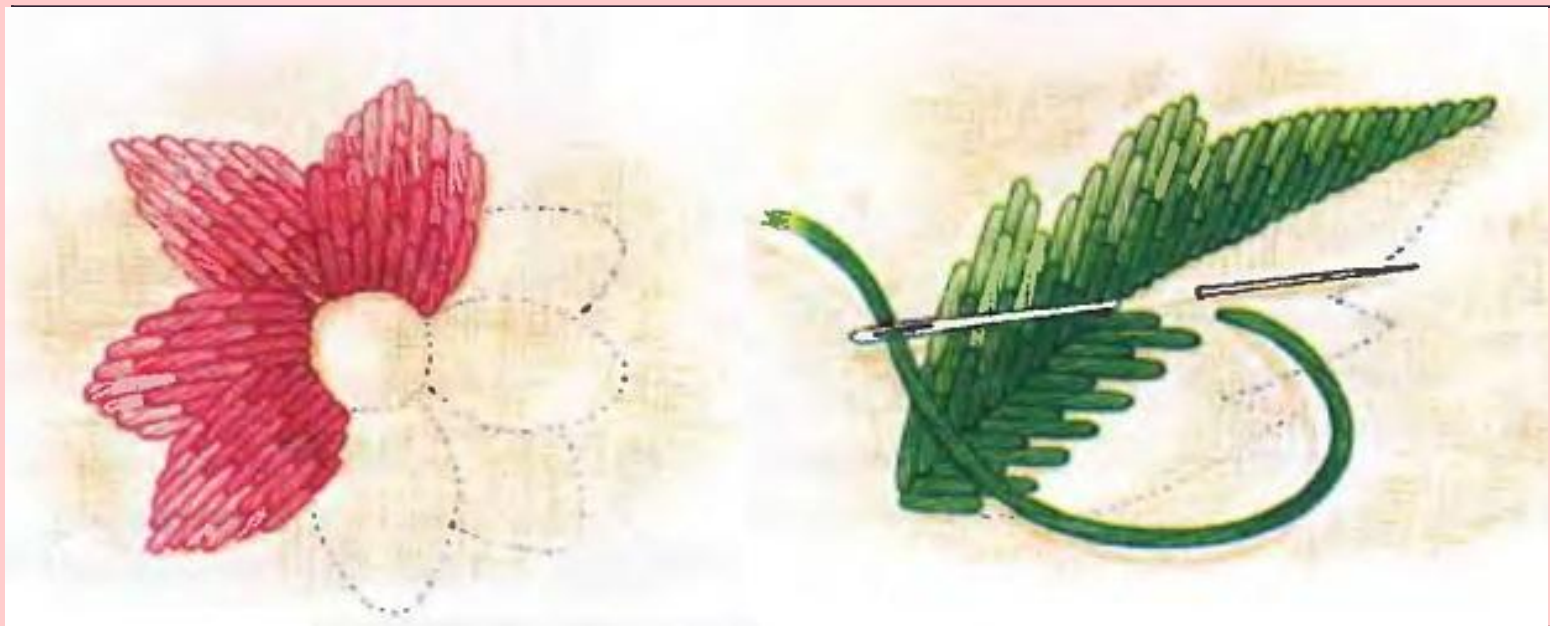
Начните работу в точке, А и введите иглу в точке В. Затем из точки С проведите иглу к точке D. Продолжайте чередовать длинные и короткие стежки по вертикали слева направо. Зафиксируйте нитку.

Правила вышивки художественной гладью



- Шаг 2
- Повторяйте, выполняя по вертикали только длинные стежки и заполняя участок мотива. Последний ряд должен состоять из нескольких коротких стежков.

Правила вышивки художественной гладью



В художественной гладе происходит чередование стежков длинных и коротких. А потом в следующем ряду промежутки между стежками заполняются опять длинными и короткими стежками.